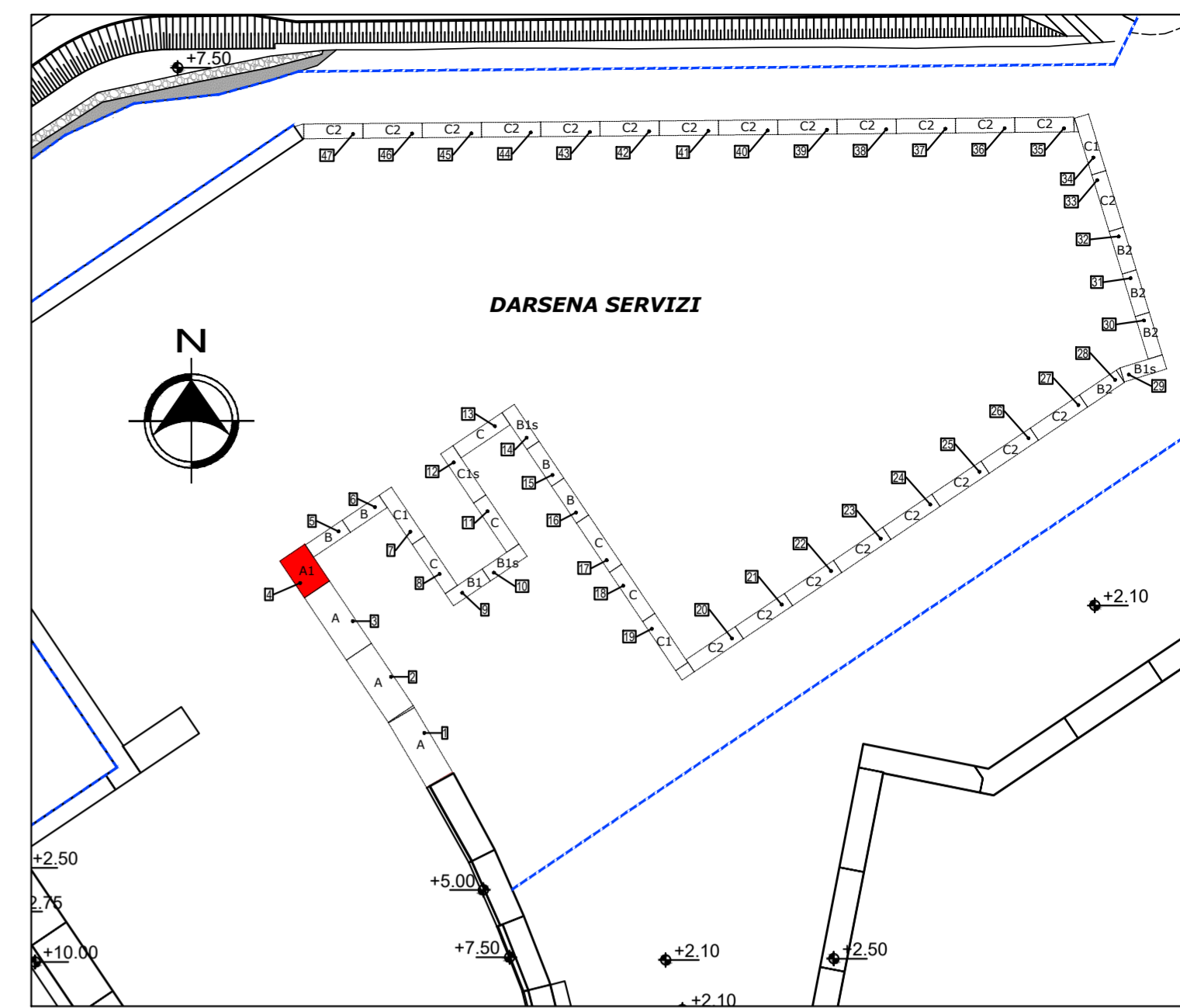
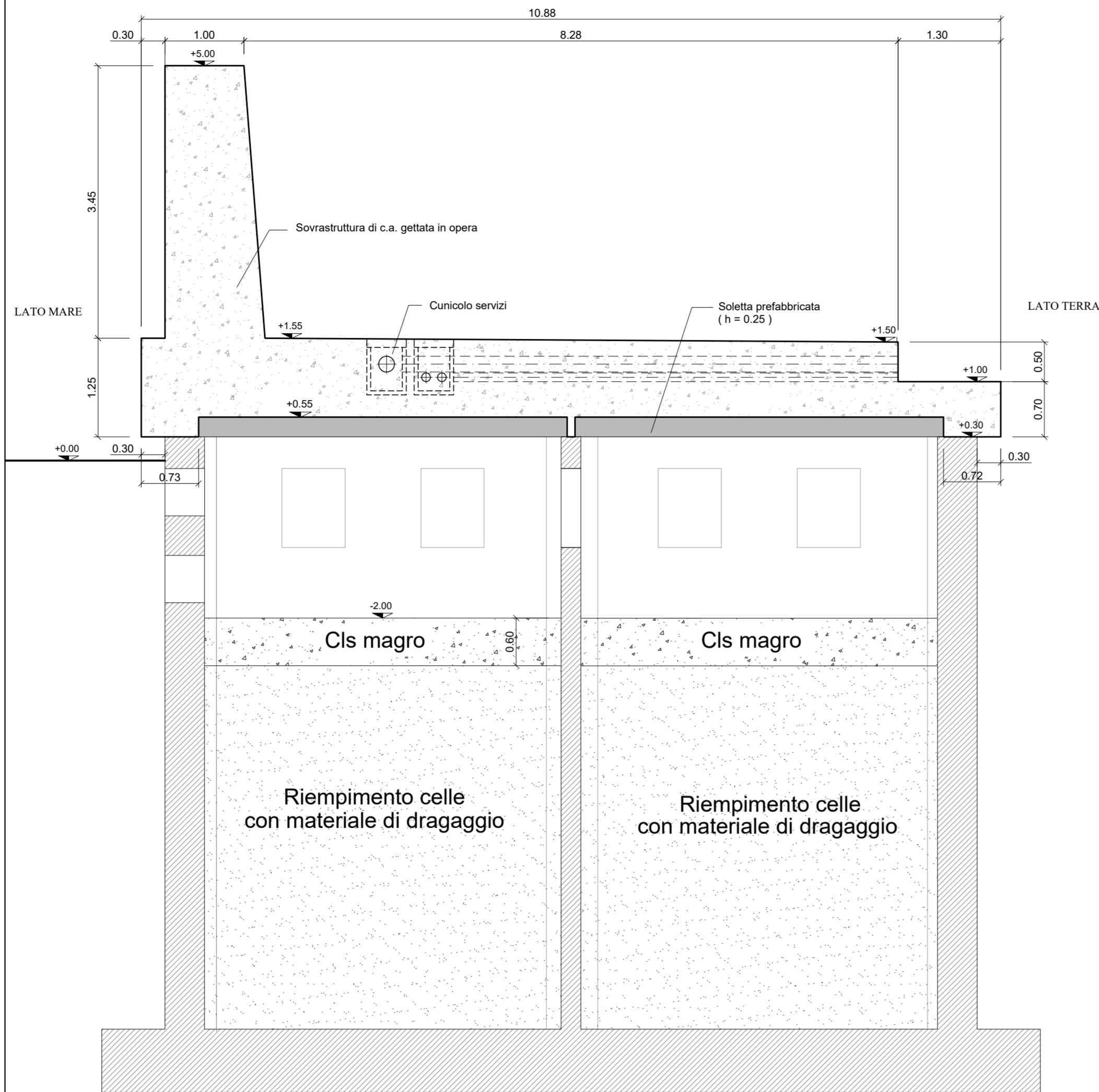


### CASSONE CELLULARE TIPO A1 SEZIONE VERTICALE TIPO

Scala 1:50



#### Conteggi armature

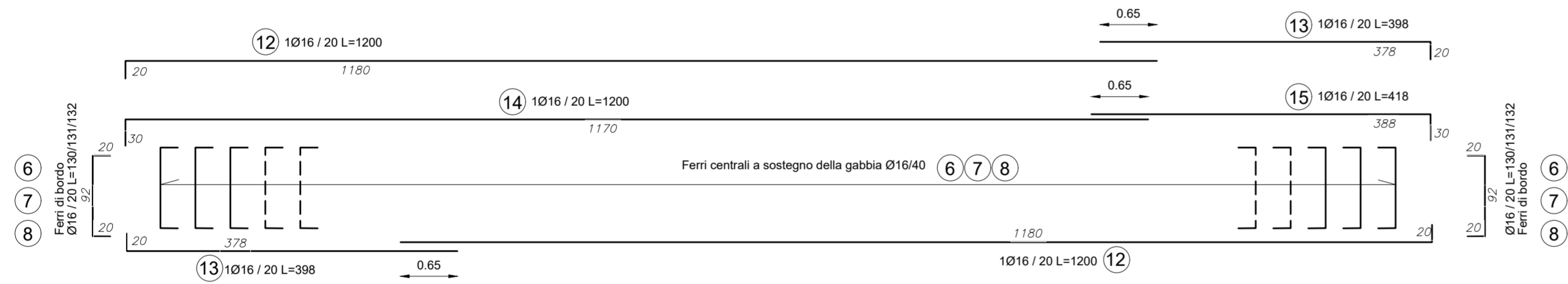
Cassoni tipo A1							
Tipo	Ferri n°	n° Cassoni	Quantità	Lunghezza	Tipo	Peso	Totale
trasversali	1	1	76	1,68	16mm	1,58	201,73
trasversali	2	1	76	5,18	20mm	2,47	972,39
trasversali	3	1	76	5,19	16mm	1,58	623,22
trasversali	4	1	76	11,34	16mm	1,58	1361,71
trasversali	5	1	76	12,08	16mm	1,58	1450,57
di bordo	6	1	15	1,32	16mm	1,58	31,28
centrali	6	1	74	1,32	16mm	1,58	154,33
di bordo	7	1	15	1,31	16mm	1,58	31,05
centrali	7	1	74	1,31	16mm	1,58	153,17
di bordo	8	1	16	1,30	16mm	1,58	32,86
centrali	8	1	74	1,30	16mm	1,58	152,00
trasversali	9	1	76	2,47	16mm	1,58	296,60
trasversali	10	1	76	1,80	16mm	1,58	216,14
trasversali	11	1	76	1,80	16mm	1,58	216,14
correnti	12	1	147	12,00	16mm	1,58	2787,12
correnti	13	1	147	3,98	16mm	1,58	924,39
correnti	14	1	8	12,00	16mm	1,58	151,68
correnti	15	1	8	4,18	16mm	1,58	52,84
spille	1	1	45	1,32	12mm	0,888	52,75
spille	2	1	45	1,35	12mm	0,888	53,95
spille	3	1	45	1,38	12mm	0,888	55,14
spille	4	1	45	1,41	12mm	0,888	56,34
spille	5	1	45	1,44	12mm	0,888	57,54
spille	6	1	45	1,47	12mm	0,888	58,74
spille	7	1	45	1,50	12mm	0,888	59,94
spille	8	1	45	1,53	12mm	0,888	61,14
						<b>TOTALE</b>	<b>10264,76</b>

CARATTERISTICHE DEI MATERIALI	
CALCESTRUZZO	C 35/45 - S4
CALCESTRUZZO MAGRO	C 28/35
ACCIAIO	B 450 C
CLASSE DI ESPOSIZIONE	XS 3
RAPPORTO A/C	<0,45
DIAMETRO MASSIMO INERTE	32 mm
COPRIFERRO SOVRASTRUTT.	5 cm
UNITA' DI MISURA	
CARPENTERIE IN "m"	
FERRI D'ARMATURA IN "cm"	

N.B.: 1) TUTTI I FERRI D'ARMATURA DOVRANNO ESSERE DEL TIPO B450C ZINCATI A CALDO PER L'INTERA LUNGHEZZA DELLA BARRA.  
2) LE POSIZIONI DEI FERRI VANNO ALTERNATE IN MODO DA SFALSARE LE SOVRAPPOSIZIONI.

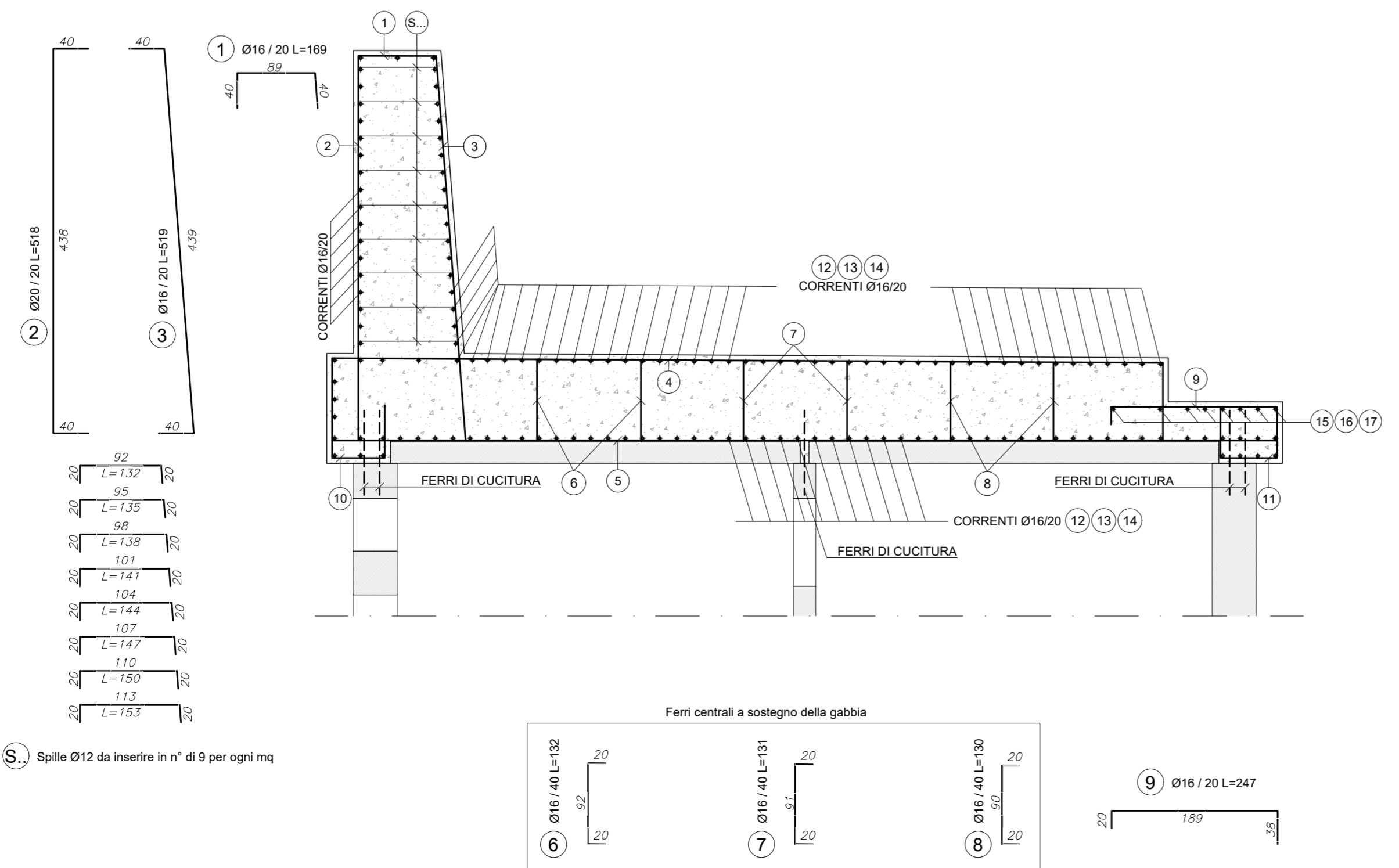
#### Correnti per Cassoni tipo A1

Scala 1:50



### CASSONE CELLULARE TIPO - A1 SOVRASTRUTTURA DI C.A. - SEZIONE TRASVERSALE TIPO

Scala 1:50



### PROGETTO ESECUTIVO PRIMO LOTTO FUNZIONALE OPERE STRATEGICHE (II stralcio): BANCHINAMENTO DARSENA SERVIZI

IL PRESIDENTE  
Dott. Pino Musolino

IL PROGETTISTA E COORDINATORE DELLA  
PROGETTAZIONE  
Dott. Ing. Giuseppe Solinas

IL RESPONSABILE DEL PROCEDIMENTO  
Dott. Ing. Maurizio Marini

Collaboratori APC	geom. Vittorio Lauro geom. Jacopo Turchetti arch. Marco Vettrano ing. Fabio Candido Poleggi
-------------------	--

CASSONE CELLULARE TIPO A1 Sovrastuttura Carpenterie e Armature		ELABORATO <b>S-A1.10</b>
--	--	-----------------------------

CODICE PROGETTO: CVPEOMTT02-18		SCALA: 1:50
REV.	DATA	Descr.
0	DICEMBRE 2019	
1	FEBBRAIO 2021	Adeguamento ai rapporti di Verifica Preventiva ai sensi dell'Art. 26 D. Lgs 50/2016
RIF.DIS.	WSRY-FERVER02/UT1-CIVITAVECCHIA/P-DISEGNO/D-SERVIZI BANCHINAMENTO/PROGETTO ESECUTIVO OPERE MARITTIME/B-PROG. ESEC. REV. 1 EDITABILITA'VOLE/CASSONE/CASSONE A1/CVPEOMTT02-18 - S-A110 SOVRASTRUTTURA CARPENTERIA E ARMATURE REV 1.DWG	