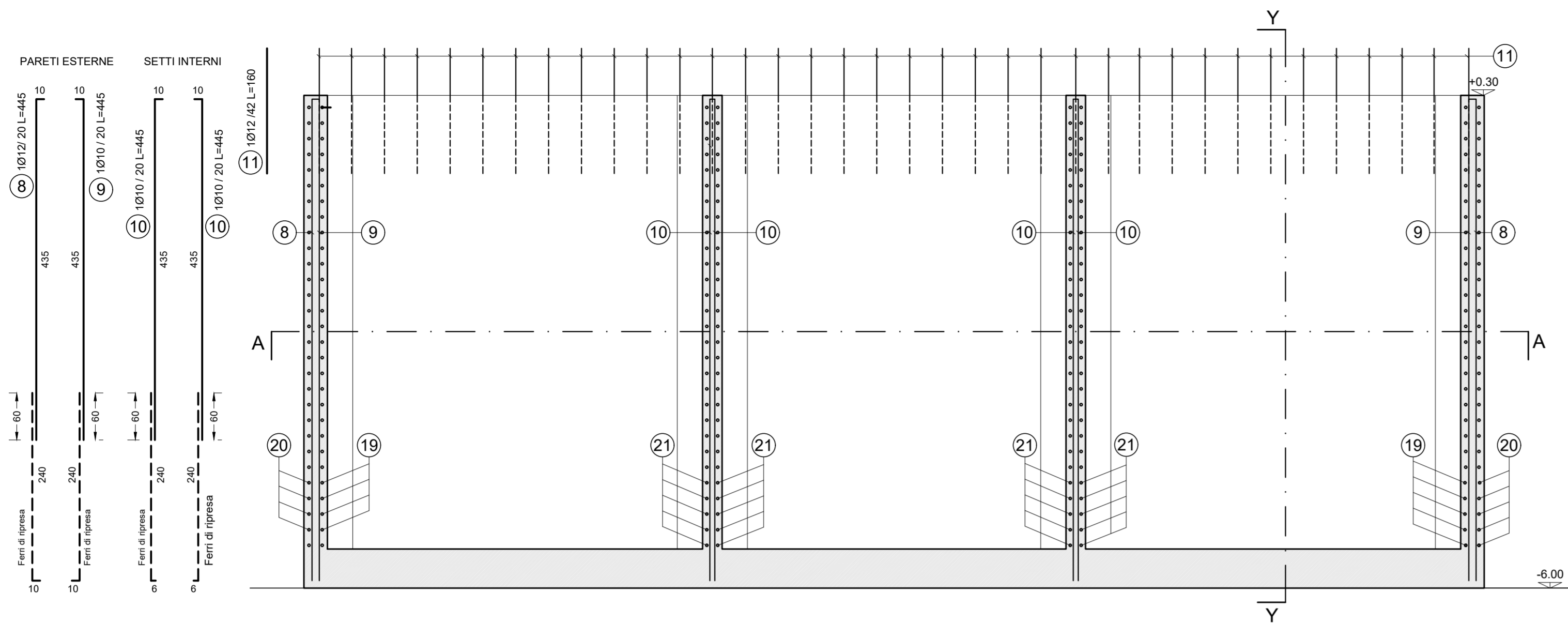
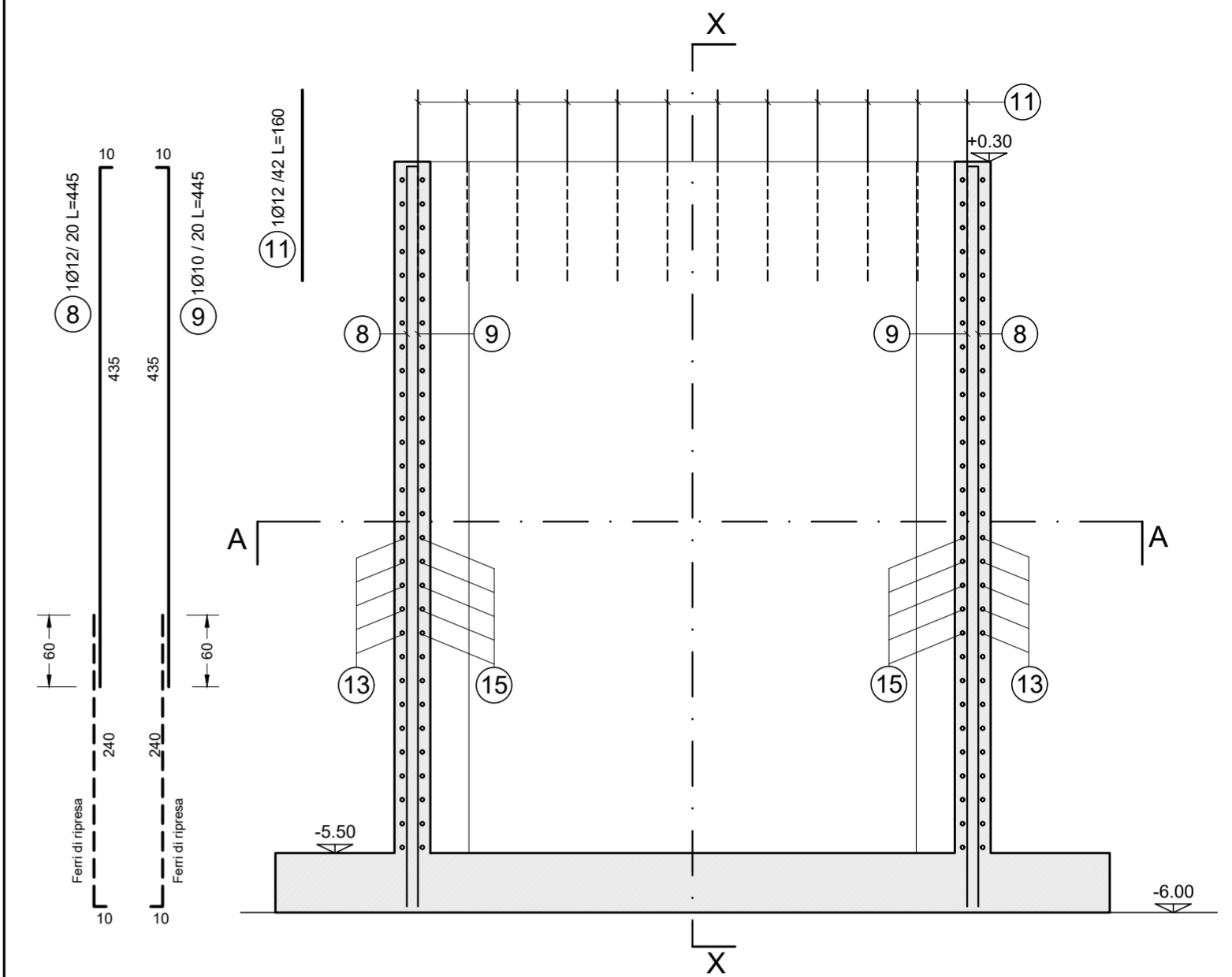


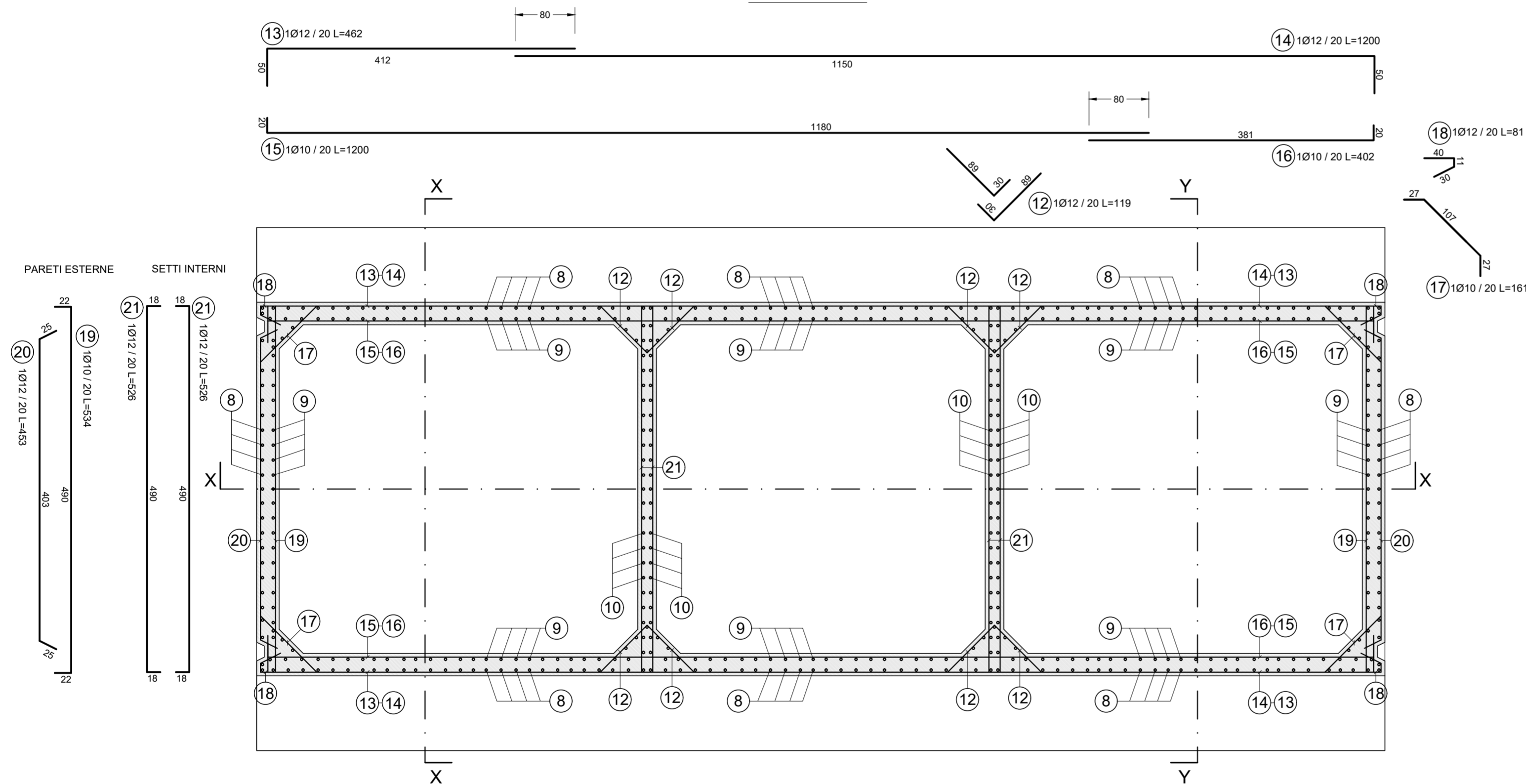
SEZIONE X-X Scala 1:50



SEZIONE Y-Y Scala 1:50



SEZIONE A-A Scala 1:50



CARATTERISTICHE DEI MATERIALI

CALCESTRUZZO	C 35/45 - S4
CALCESTRUZZO MAGRO	C 28/35
ACCIAIO	B 450 C
CLASSE DI ESPOSIZIONE	XS 3
RAPPORTO A/C	<0.45
DIAMETRO MASSIMO INERTE	32 mm
COPRIFERRO	5 cm

UNITA' DI MISURA

CARPENTERIE IN "m"  
FERRI D'ARMATURA IN "cm"

NOTA BENE: 1) TUTTI I FERRI D'ARMATURA DOVRANNO ESSERE DEL TIPO B450C ZINCATI A CALDO PER L'INTERA LUNGHEZZA DELLA BARRA.  
2) LE POSIZIONI DEI FERRI VANNO ALTERNATE IN MODO DA SFALSARE LE SOVRAPPOSIZIONI.  
3) LE ARMATURE, SIA ORIZZONTALI CHE VERTICALI, DEVONO ESSERE COLLEGATE CON LEGATURE, IN RAGIONE DI ALMENO NOVE OGNI METRO QUADRATO



**PROGETTO ESECUTIVO  
PRIMO LOTTO FUNZIONALE OPERE STRATEGICHE (II stralcio):  
BANCHINAMENTO DARSENA SERVIZI**

**IL PRESIDENTE**  
Dott. Pino Musolino

**IL PROGETTISTA E COORDINATORE DELLA  
PROGETTAZIONE**  
Dott. Ing. Giuseppe Solinas

**IL RESPONSABILE DEL PROCEDIMENTO**  
Dott. Ing. Maurizio Marini

Collaboratori APC	geom. Vittorio Lauro geom. Jacopo Turchetti arch. Marco Vettrano ing. Fabio Candido Poleggi
-------------------	--

**CASSONE CELLULARE TIPO B**  
Armature Pareti - Pianta e Sezioni XX-YY

ELABORATO  
**S-B.03**

CODICE PROGETTO: CVPEOMTT02-18		SCALA: 1:50
REV.	DATA	Descr.
0	DICEMBRE 2019	
1	FEBBRAIO 2021	Adeguamento ai rapporti di Verifica Preventiva ai sensi dell'Art. 26 D. Lgs 50/2016
RIF.DIS.	I:\work\2021\01\1 CIVITAVECCHIA\IP_DISEGNO\02_Servizi Banchinamento\Progetto Esecutivo Opere Marittime\B_Prog. Esec. Rev. 1 edibili\Tavole\Cassoni\Cassone B\CVPEOMTT02-18 - S-B03 Armature Pareti Pianta e Sezioni vert XX-YY Rev. 1.dwg	