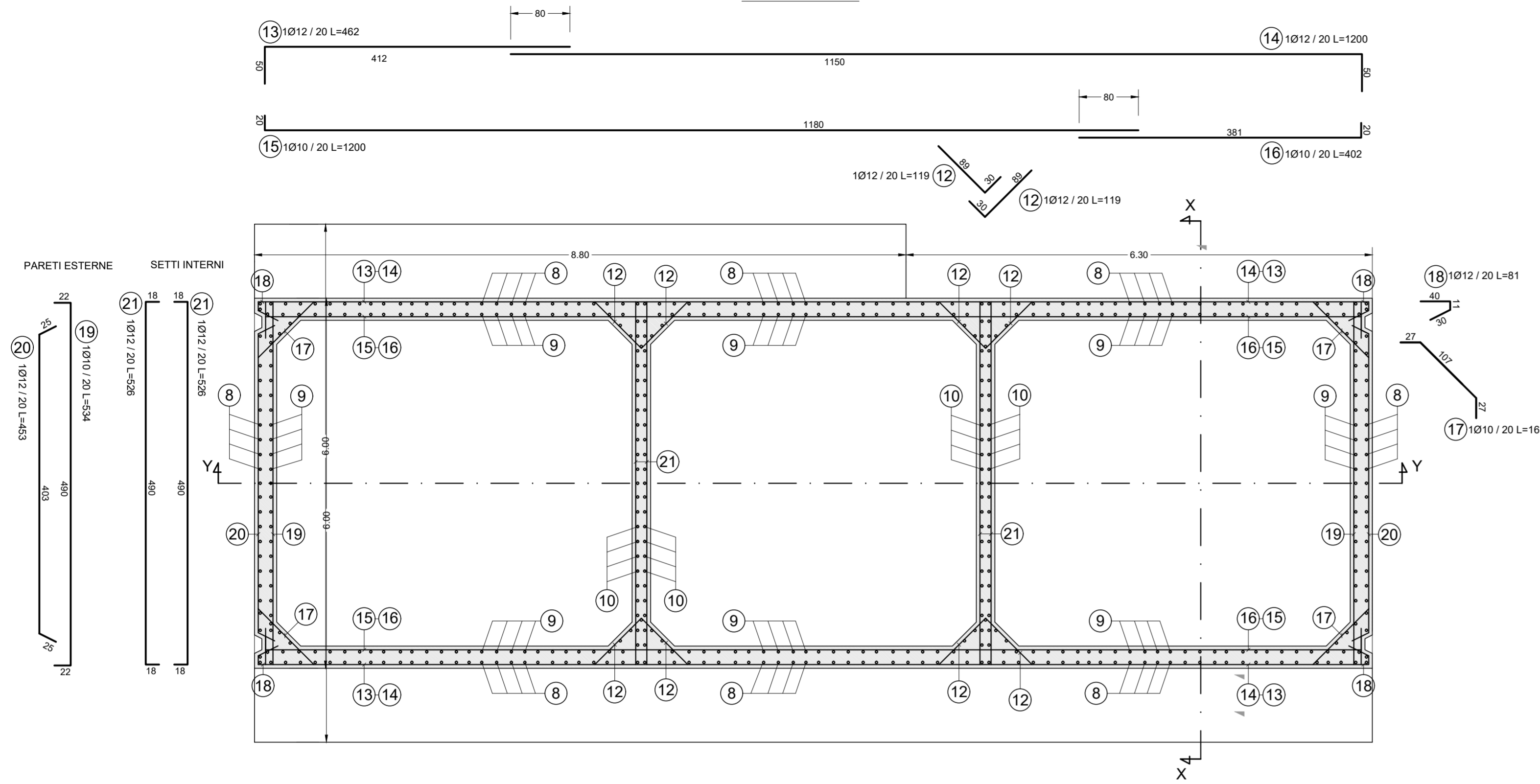
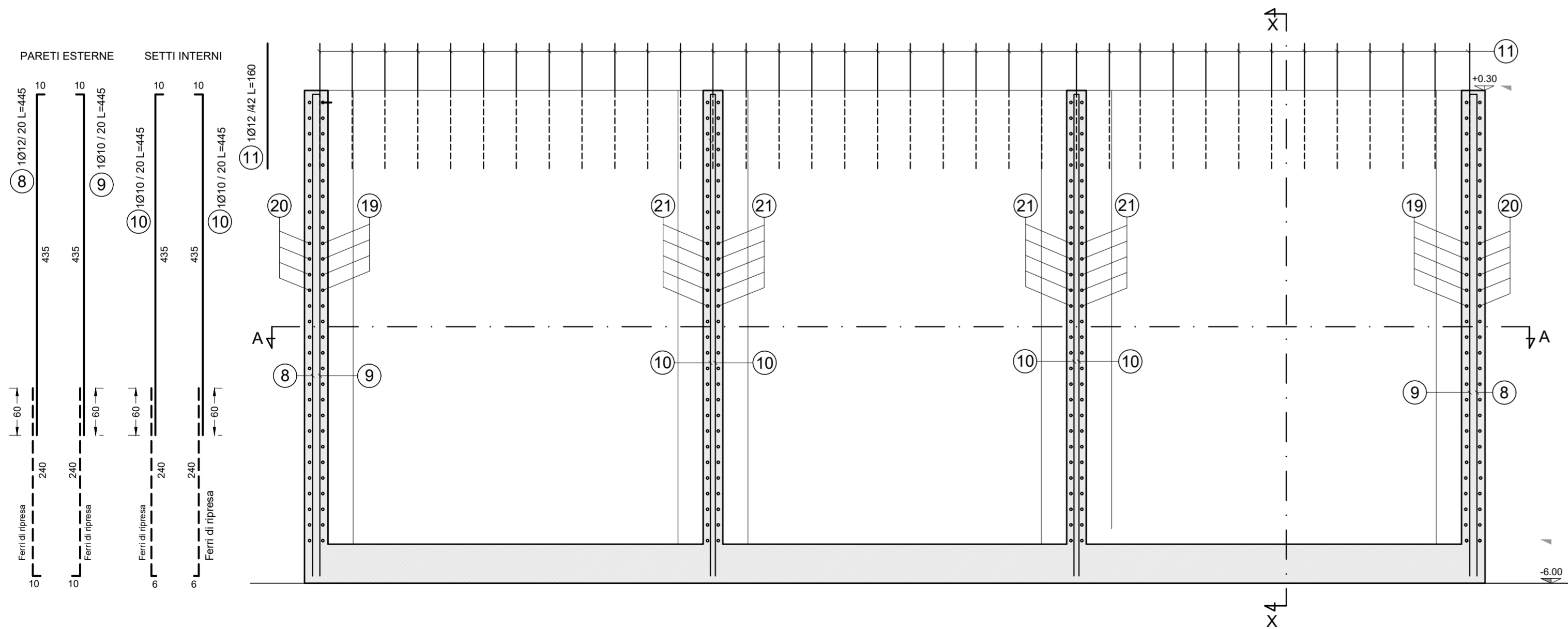


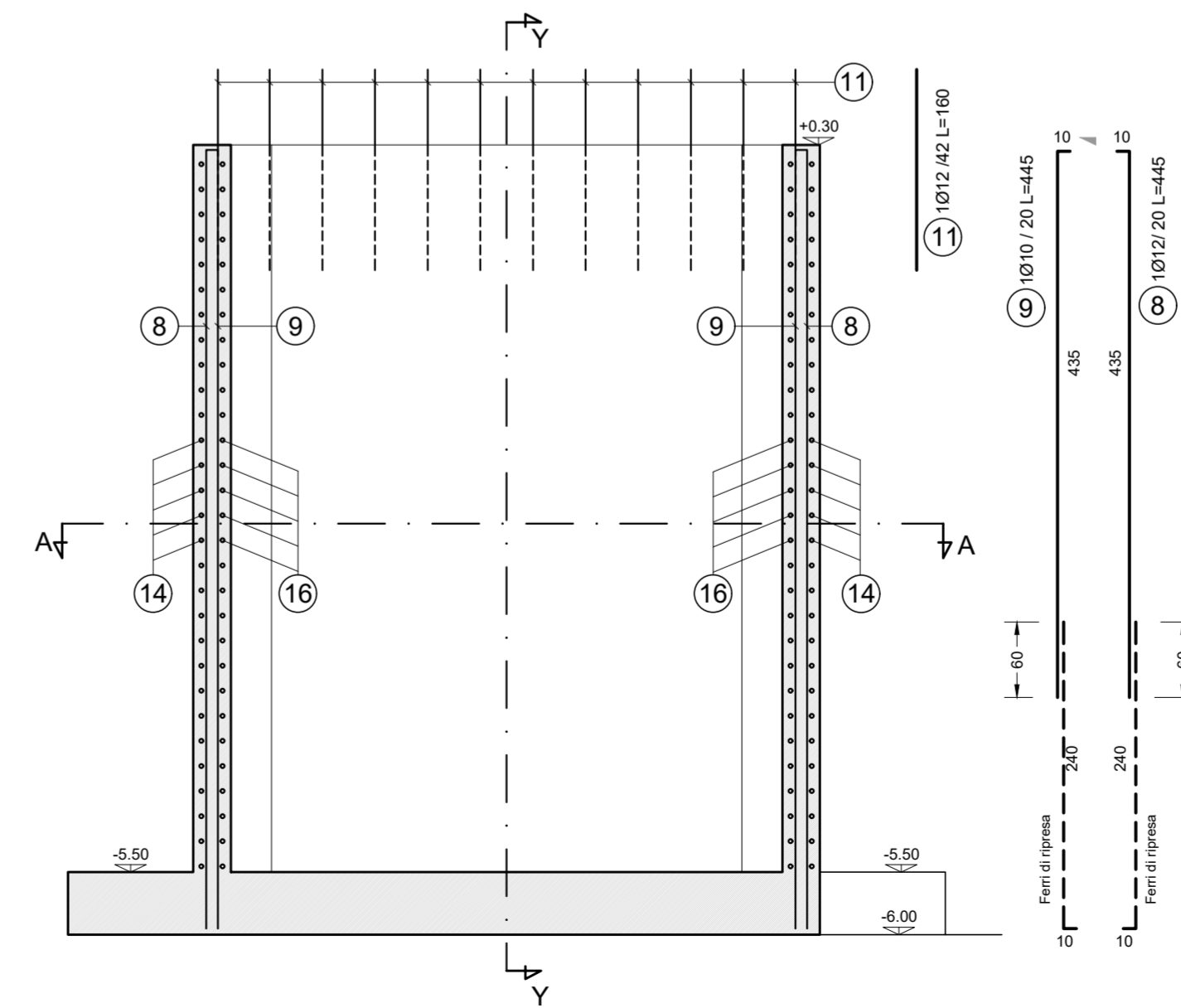
SEZIONE A-A Scala 1:50



SEZIONE Y-Y Scala 1:50



SEZIONE X-X Scala 1:50



CARATTERISTICHE DEI MATERIALI

CALCESTRUZZO	C 35/45 - S4
CALCESTRUZZO MAGRO	C 28/35
ACCIAIO	B 450 C
CLASSE DI ESPOSIZIONE	XS 3
RAPPORTO A/C	<0.45
DIAMETRO MASSIMO INERTE	32 mm
COPRIFERRO	5 cm

UNITA' DI MISURA
 CARPENTERIE IN "m"
 FERRI D'ARMATURA IN "cm"

NOTA BENE: 1) TUTTI I FERRI D'ARMATURA DOVRANNO ESSERE DEL TIPO B450C ZINCATI A CALDO PER L'INTERA LUNGHEZZA DELLA BARRA.
 2) LE POSIZIONI DEI FERRI VANNO ALTERNATE IN MODO DA SFALSARE LE SOVRAPPOSIZIONI.
 3) LE ARMATURE, SIA ORIZZONTALI CHE VERTICALI, DEVONO ESSERE COLLEGATE CON LEGATURE, IN RAGIONE DI ALMENO NOVE OGNI METRO QUADRATO



Autorità di Sistema Portuale
 del Mar Tirreno Centro Settentrionale
 Porti di Civitavecchia, Fiumicino e Gaeta

PROGETTO ESECUTIVO
 PRIMO LOTTO FUNZIONALE OPERE STRATEGICHE (II stralcio):
 BANCHINAMENTO DARSENA SERVIZI

IL PRESIDENTE
 Dott. Pino Musolino

IL PROGETTISTA E COORDINATORE DELLA
 PROGETTAZIONE
 Dott. Ing. Giuseppe Solinas

IL RESPONSABILE DEL PROCEDIMENTO
 Dott. Ing. Maurizio Marini

Collaboratori APC

geom. Vittorio Lauro
 geom. Jacopo Turchetti
 arch. Marco Vettrano
 ing. Fabio Candido Poleggi

CASSONE CELLULARE TIPO B1s
 Armature Pareti - Pianta e Sezioni

ELABORATO
S-B1s.03

CODICE PROGETTO: CVPEOMT02-18

SCALA: 1:50

REV.	DATA	Descr.
0	DICEMBRE 2019	
1	FEBBRAIO 2021	Adeguamento ai rapporti di Verifica Preventiva ai sensi dell'Art. 26 D. Lgs 50/2016

RIF.DIS. livno-4sewer02Lu11 CIVITAVECCHIA/PC DISEGN/D. Servizi Banchinamento/Progetto Esecutivo Opere Marittime/B_Prog. Esec. Rev. 1 editabili/Tavole/Cassoni/Cassone B1s/CVPEOMT0218 - S-B1s03 Armature Pareti Pianta e sezioni Rev. 1.dwg