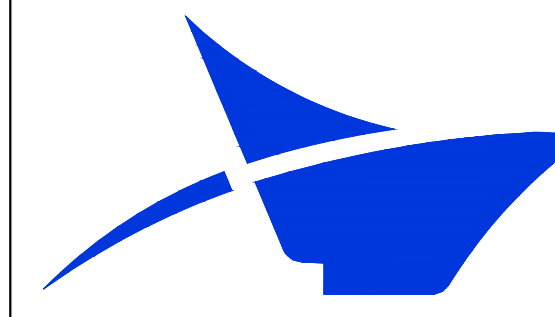


CARATTERISTICHE DEI MATERIALI	
CALCESTRUZZO	C 35/45 - S4
CALCESTRUZZO MAGRO	C 28/35
ACCIAIO	B 450 C
CLASSE DI ESPOSIZIONE	XS 3
RAPPORTO A/C	<0.45
DIAMETRO MASSIMO INERTE	32 mm
COPRIFERRO SOLETTONE	5 cm
COPRIFERRO PARETI ESTERNE	5 cm
COPRIFERRO PARETI INTERNE	5 cm
UNITA' DI MISURA	
CARPENTERIE IN "m"	
FERRI D'ARMATURA IN "cm"	

NOTA BENE: 1) TUTTI I FERRI D'ARMATURA DOVRANNO ESSERE DEL TIPO B450C ZINCATI A CALDO PER L'INTERA LUNGHEZZA DELLA BARRA.  
2) LE POSIZIONI DEI FERRI VANNO ALTERNATE IN MODO DA SFALSARE LE SOVRAPPOSIZIONI.



**Autorità di Sistema Portuale  
del Mar Tirreno Centro Settentrionale**  
*Porti di Civitavecchia, Fiumicino e Gaeta*

**PROGETTO ESECUTIVO  
PRIMO LOTTO FUNZIONALE OPERE STRATEGICHE (II stralcio):  
BANCHINAMENTO DARSENA SERVIZI**

**IL PRESIDENTE**  
Dott. Pino Musolino

**IL PROGETTISTA E COORDINATORE DELLA  
PROGETTAZIONE**  
Dott. Ing. Giuseppe Solinas

**IL RESPONSABILE DEL PROCEDIMENTO**  
Dott. Ing. Maurizio Marini

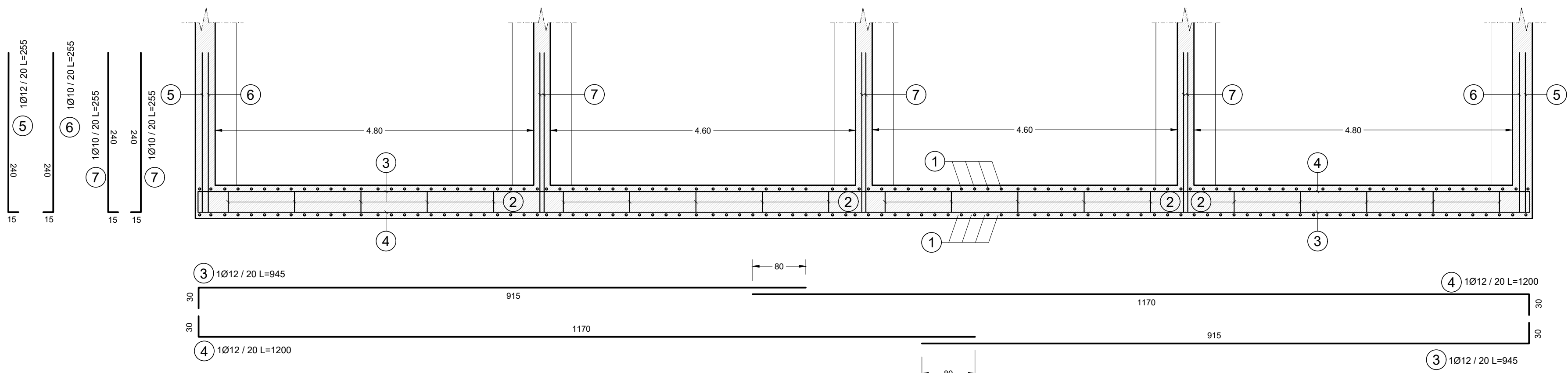
Collaboratori APC: geom. Vittorio Lauro, geom. Jacopo Turchetti, arch. Marco Vettriano, ing. Fabio Candido Poleggi

**CASSONE CELLULARE TIPO C**  
Armature Soletta di Base  
Pianta e Sezioni

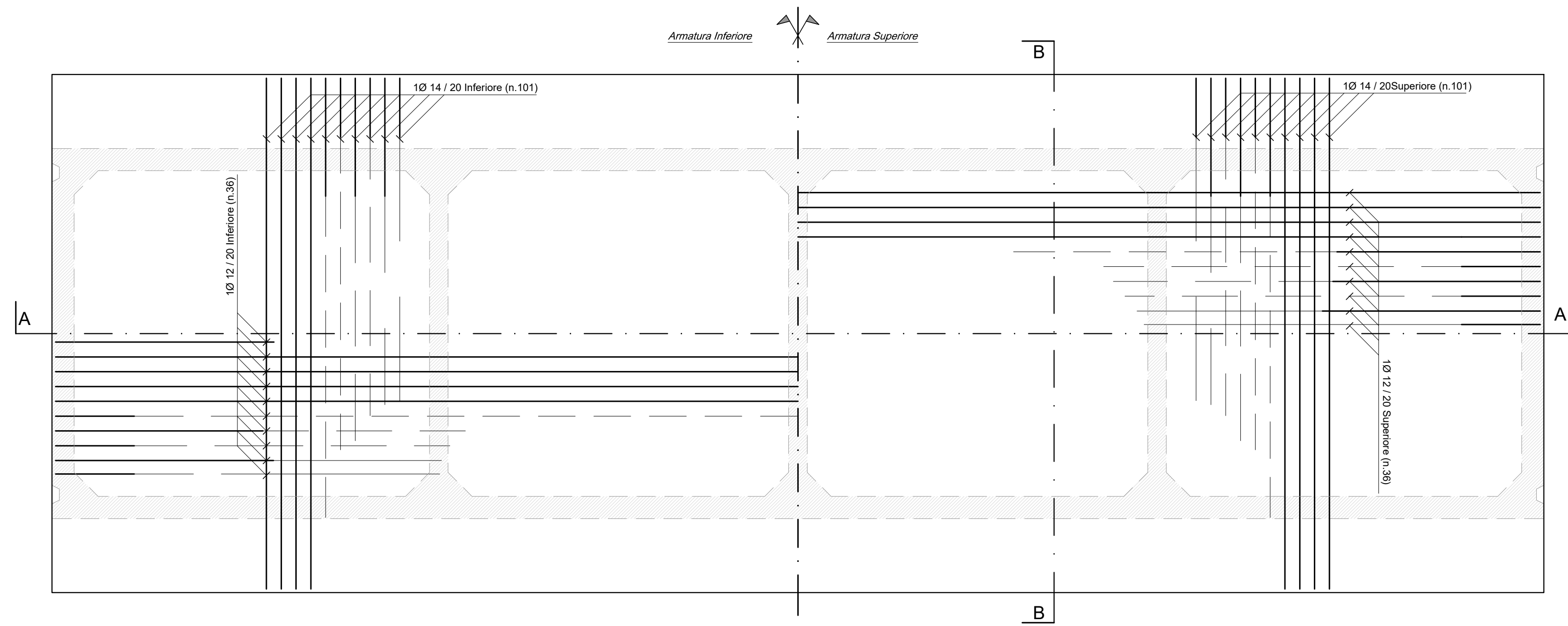
ELABORATO  
**S-C.02**

CODICE PROGETTO: CVPEOMTT02-18		SCALA: 1:50
REV.	DATA	Descr.
0	DICEMBRE 2019	
1	FEBBRAIO 2021	Adeguamento ai rapporti di Verifica Preventiva ai sensi dell'Art. 26 D. Lgs 50/2016
RIF.DIS.	I:\svr-fs\svr02\ut1 CIVITAVECCHIA\IP DISEGNO\02. Servizi Banchinamento\Progetto Esecutivo Opere Marittime\B_Prog. Esec. Rev. 1 edibili\Tavoli\Cassoni\Cassone CICVPEOMTT0218 - S-C02 Armatura soletta di base-Pianta e sezioni Rev.1.dwg	

**SEZIONE A-A** Scala 1:50



**PIANTA** Scala 1:50



**SEZIONE B-B** Scala 1:50

