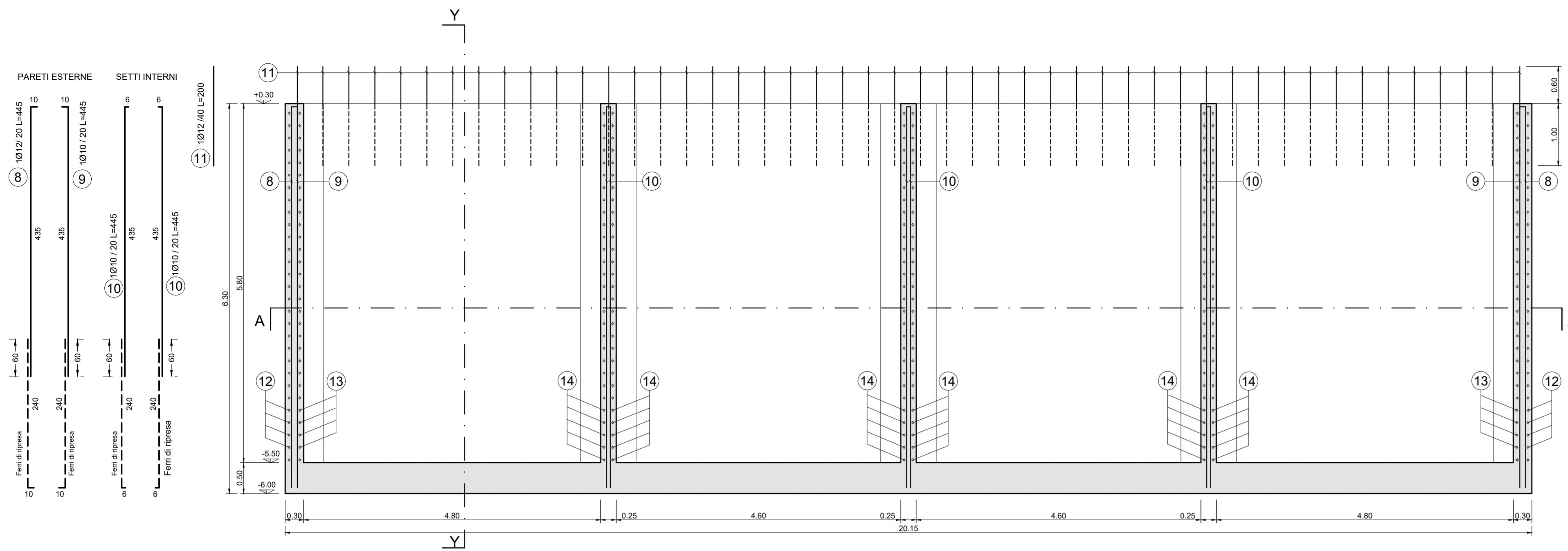
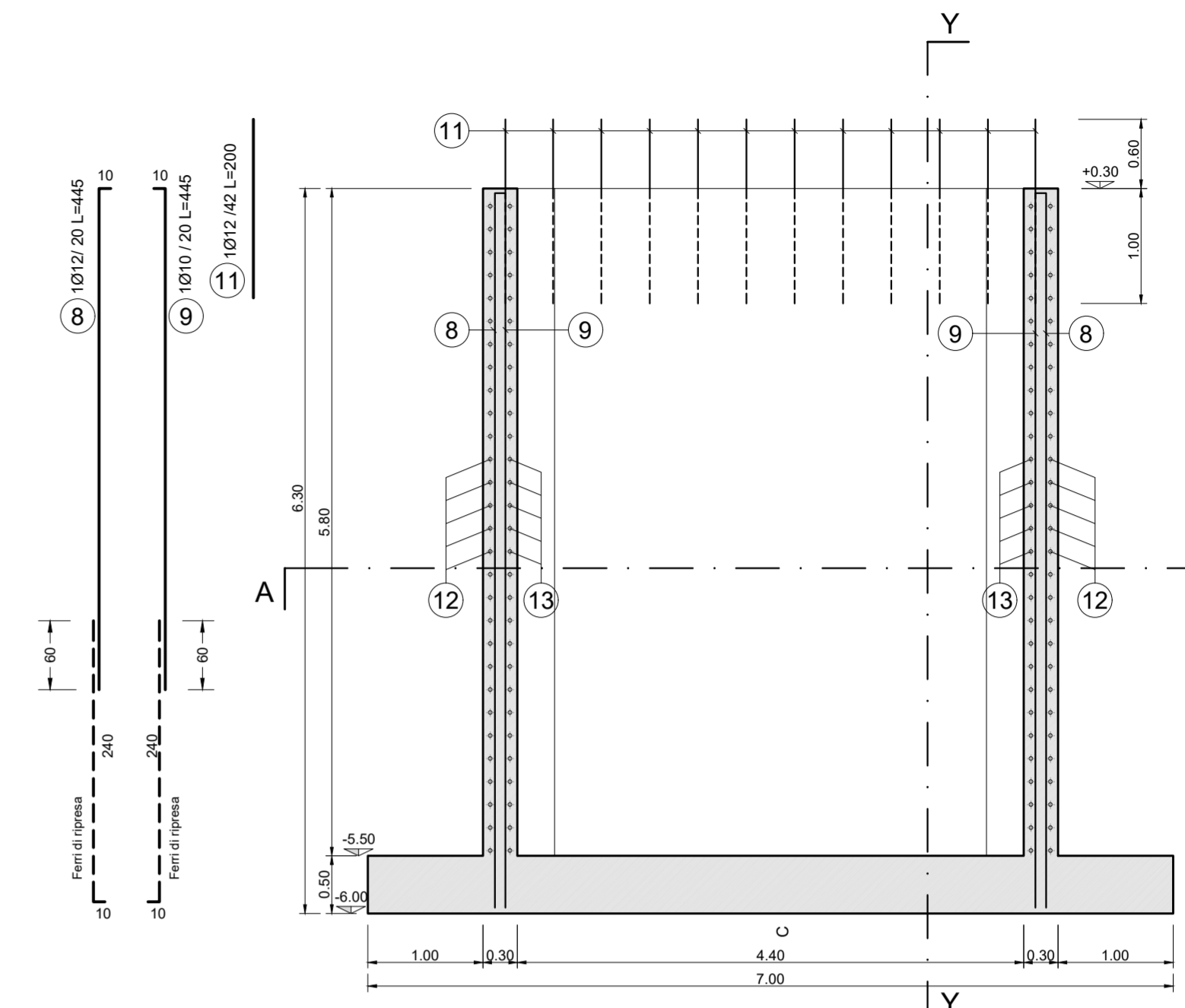


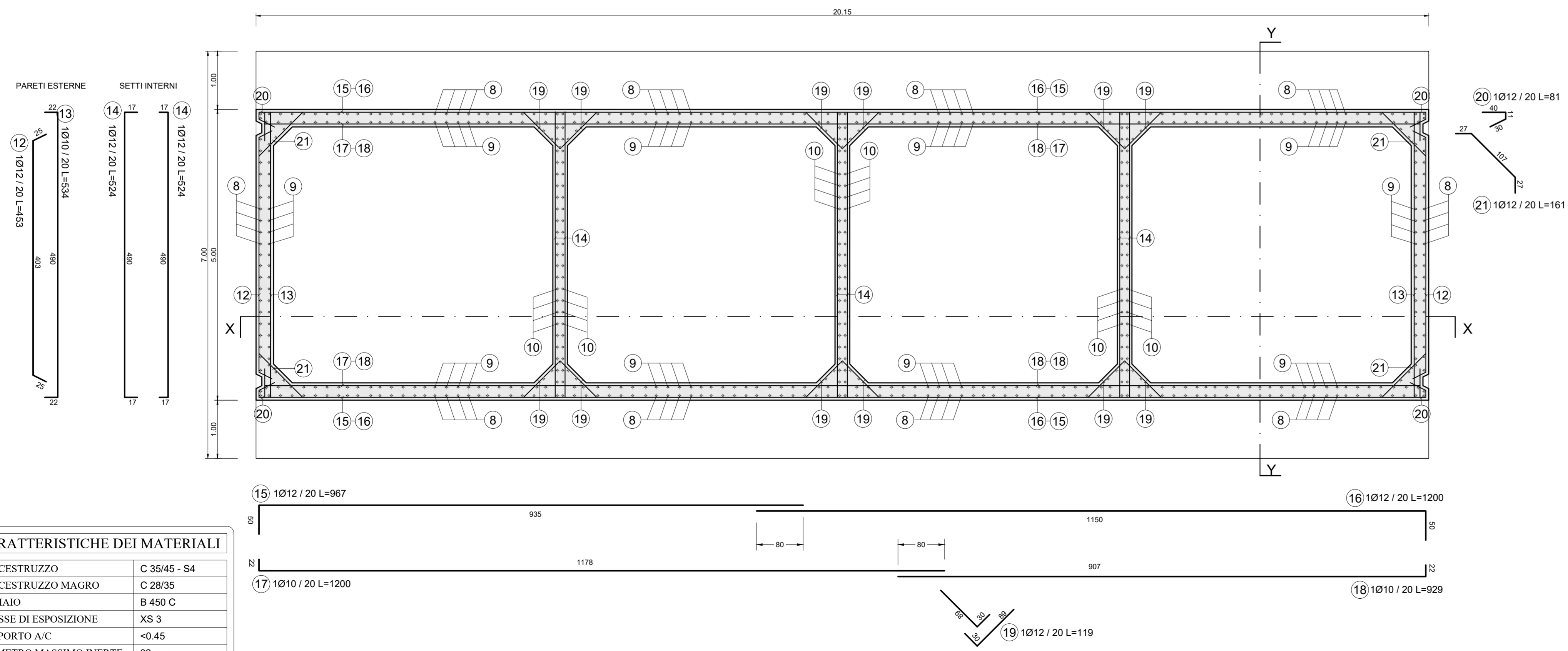
SEZIONE X-X Scala 1:50



SEZIONE Y-Y Scala 1:50



SEZIONE A-A Scala 1:50



CARATTERISTICHE DEI MATERIALI	
CALCESTRUZZO	C 35/45 - S4
CALCESTRUZZO MAGRO	C 28/35
ACCIAIO	B 450 C
CLASSE DI ESPOSIZIONE	XS 3
RAPPORTO A/C	<0.45
DIAMETRO MASSIMO INERTE	32 mm
COPRIFERRO	5 cm

UNITA' DI MISURA	
CARPENTERIE IN "m"	
FERRI D'ARMATURA IN "cm"	

NOTA BENE: 1) TUTTI I FERRI D'ARMATURA DOVRANNO ESSERE DEL TIPO B450C ZINCATI A CALDO PER L'INTERA LUNGHEZZA DELLA BARRA.  
 2) LE POSIZIONI DEI FERRI VANNO ALTERNATE IN MODO DA SFALSARE LE SOVRAPPOSIZIONI.  
 3) LE ARMATURE, SIA ORIZZONTALI CHE VERTICALI, DEVONO ESSERE COLLEGATE CON LEGATURE, IN RAGIONE DI ALMENO NOVE OGNI METRO QUADRATO



**Autorità di Sistema Portuale  
 del Mar Tirreno Centro Settentrionale**  
 Porti di Civitavecchia, Fiumicino e Gaeta

**PROGETTO ESECUTIVO**  
**PRIMO LOTTO FUNZIONALE OPERE STRATEGICHE (II stralcio):**  
**BANCHINAMENTO DARSENA SERVIZI**

**IL PRESIDENTE**  
 Dott. Pino Musolino

**IL PROGETTISTA E COORDINATORE DELLA**  
**PROGETTAZIONE**  
 Dott. Ing. Giuseppe Solinas

**IL RESPONSABILE DEL PROCEDIMENTO**  
 Dott. Ing. Maurizio Marini

Collaboratori APC	geom. Vittorio Lauro geom. Jacopo Turchetti arch. Marco Vettrano ing. Fabio Candido Poleggi
-------------------	--

<b>CASSONE CELLULARE TIPO C</b> Armature Pareti - Pianta e Sezioni	ELABORATO <b>S-C.03</b>
---	----------------------------

CODICE PROGETTO: CVPEOMTT02-18	SCALA: 1:50	
REV.	DATA	Descr.
0	DICEMBRE 2019	
1	FEBBRAIO 2021	Adeguamento ai rapporti di Verifica Preventiva ai sensi dell'Art. 26 D. Lgs 50/2016
RIF.DIS.	I:\svr\servizi\2021\1_CIVITAVECCHIA\BIP_DISEGNO\02_Servizi_Banchinamento\Progetto Esecutivo Opere Marittime\B_Prog. Esec. Rev. 1\edibili\Tavole\Cassone C\CVPEOMTT02-18 - S-C03 Armature Pareti-Pianta e sezioni Rev. 1.dwg	