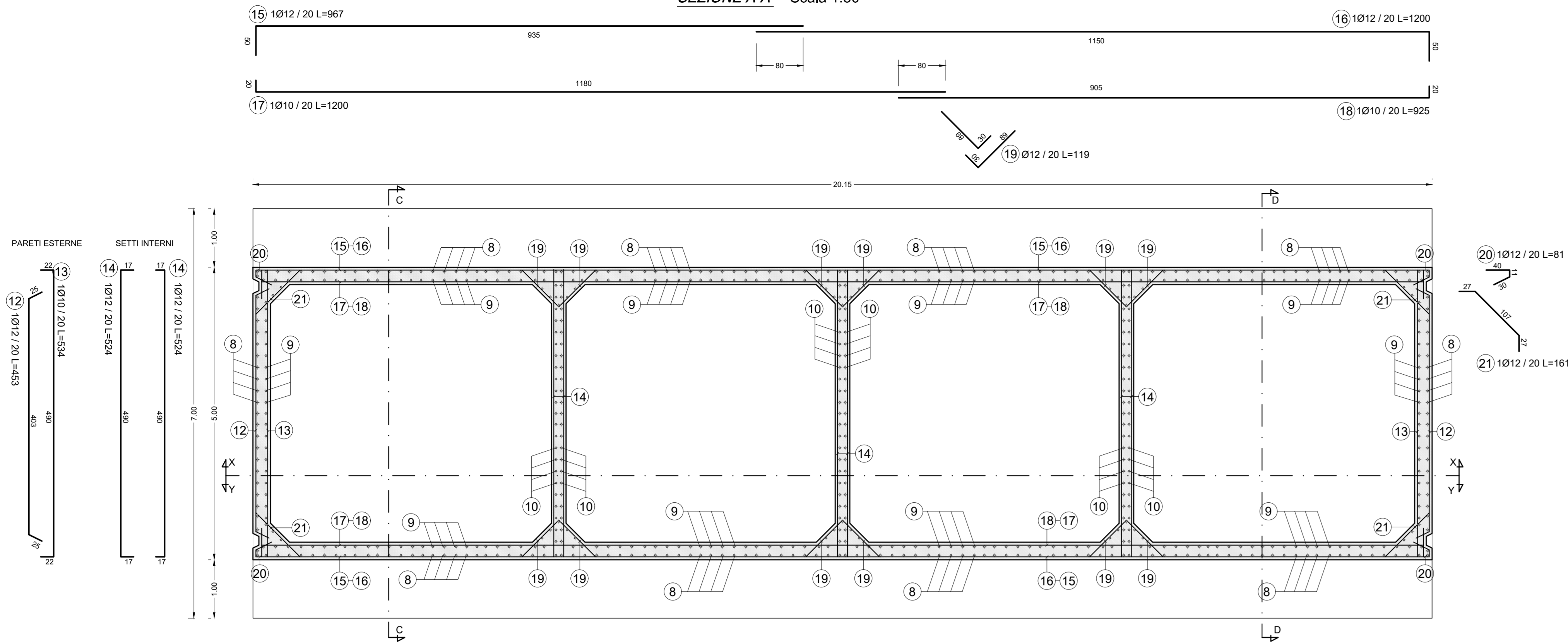
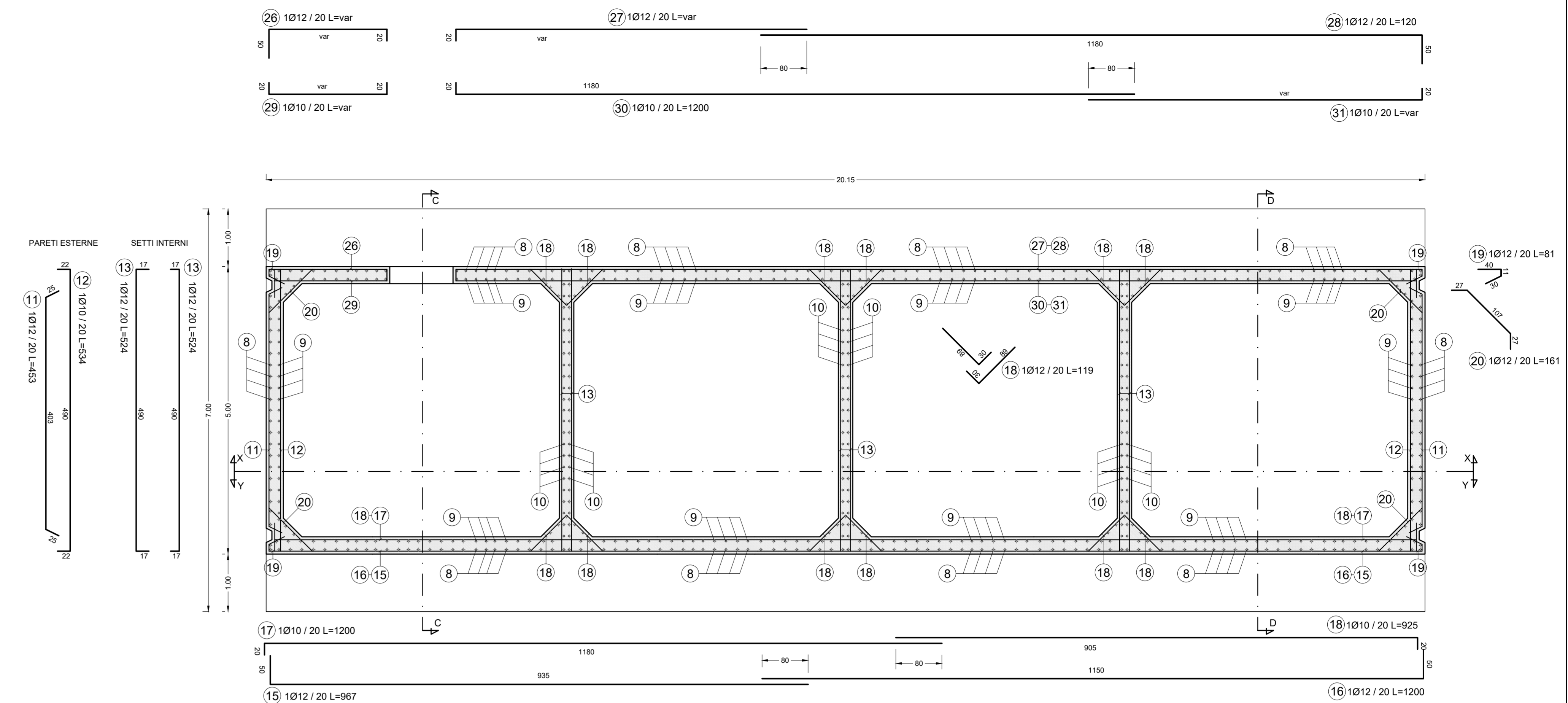


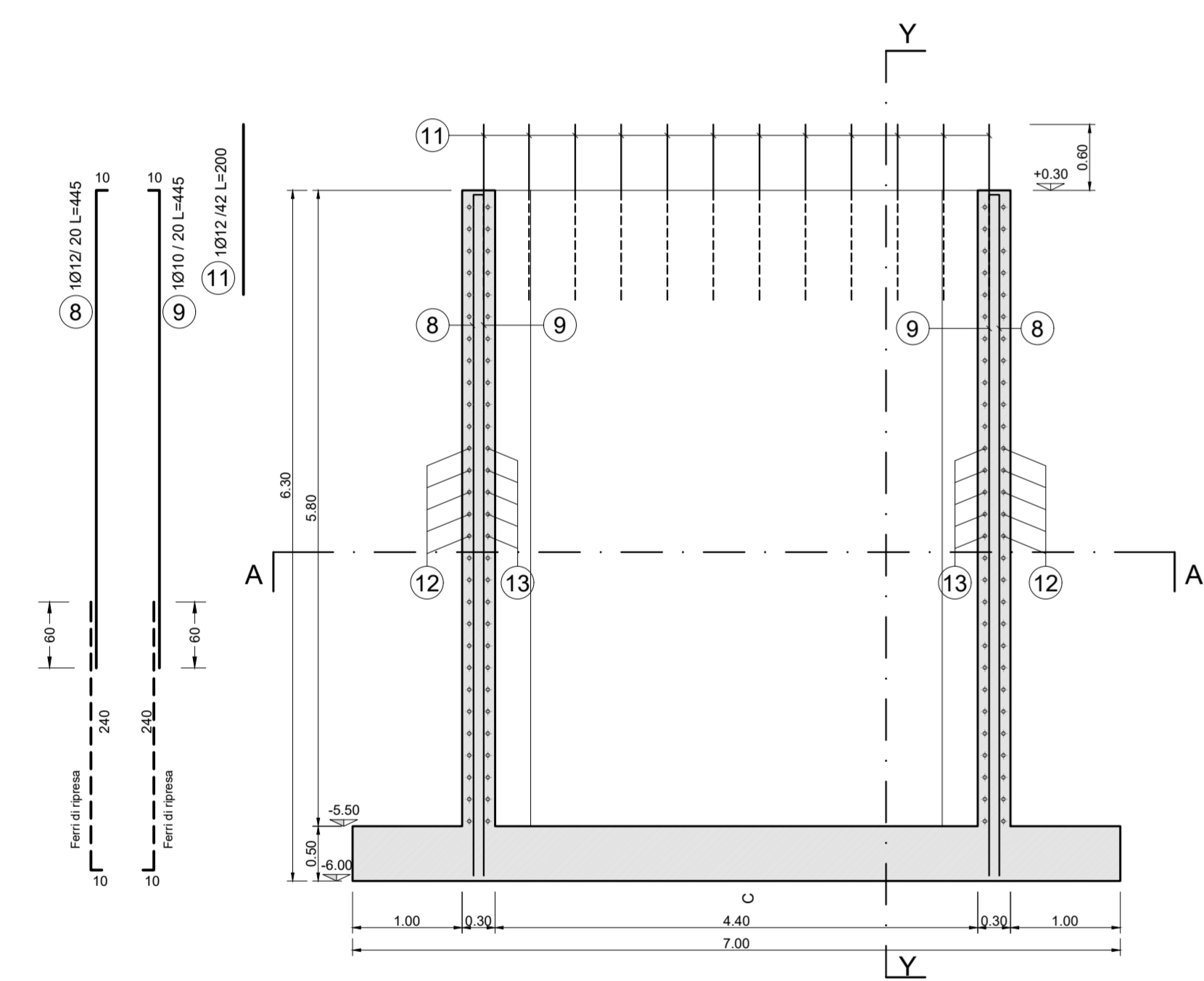
SEZIONE A-A Scala 1:50



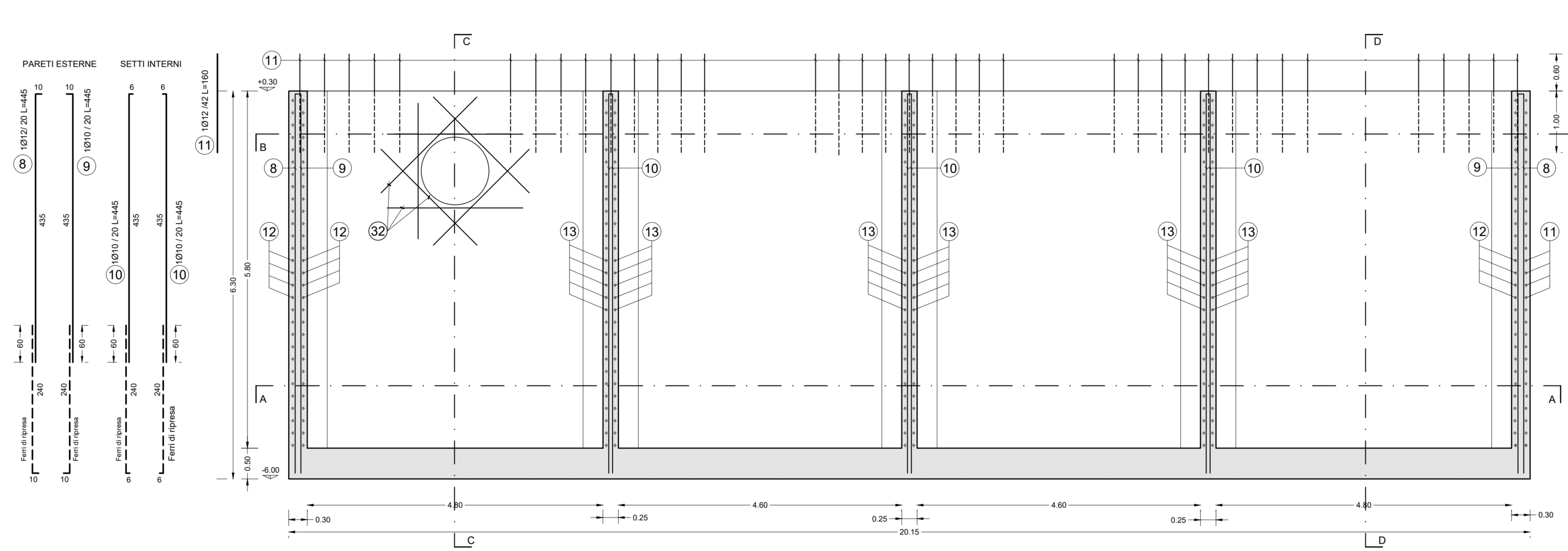
SEZIONE B-B Scala 1:50



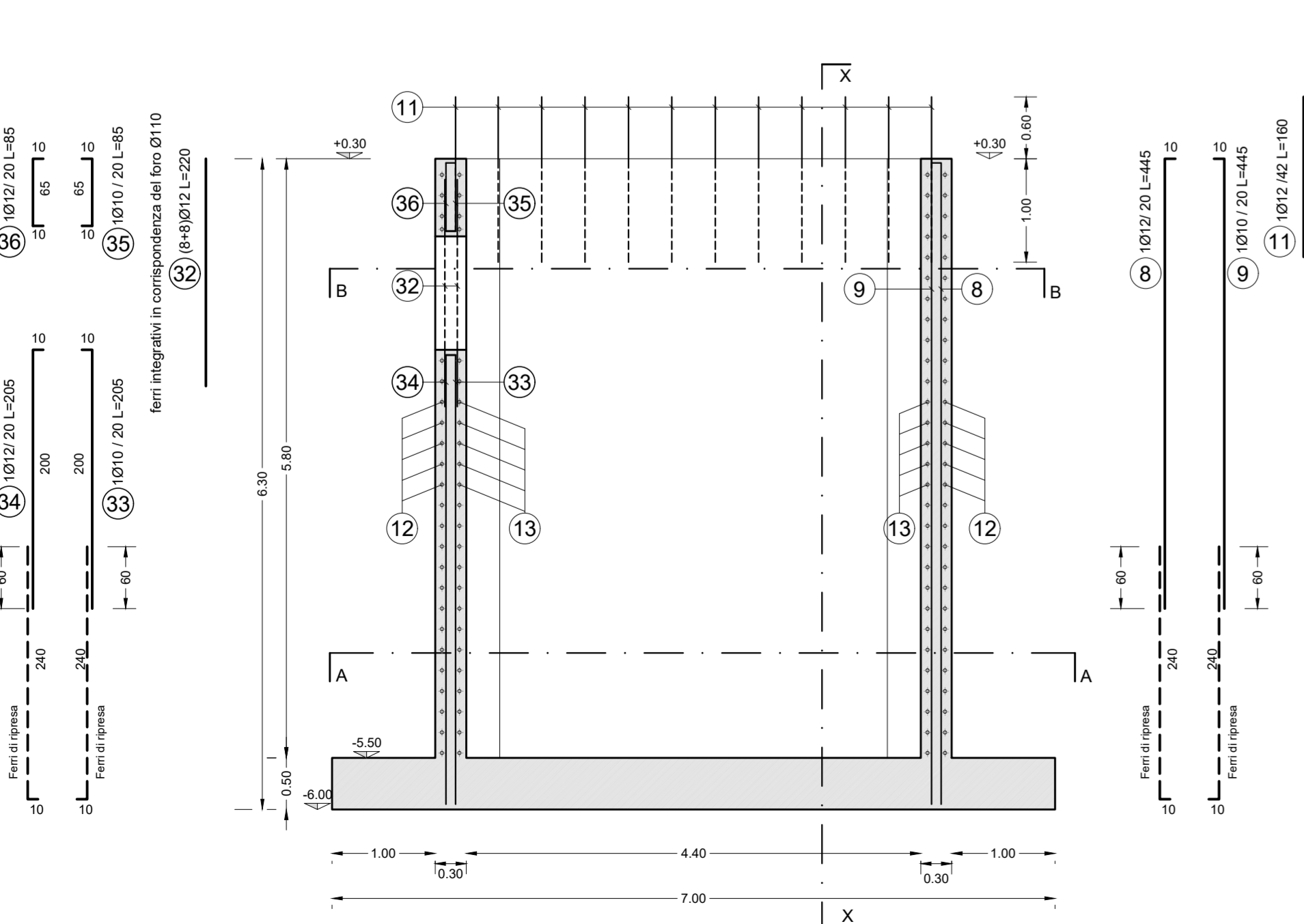
SEZIONE D-D Scala 1:50



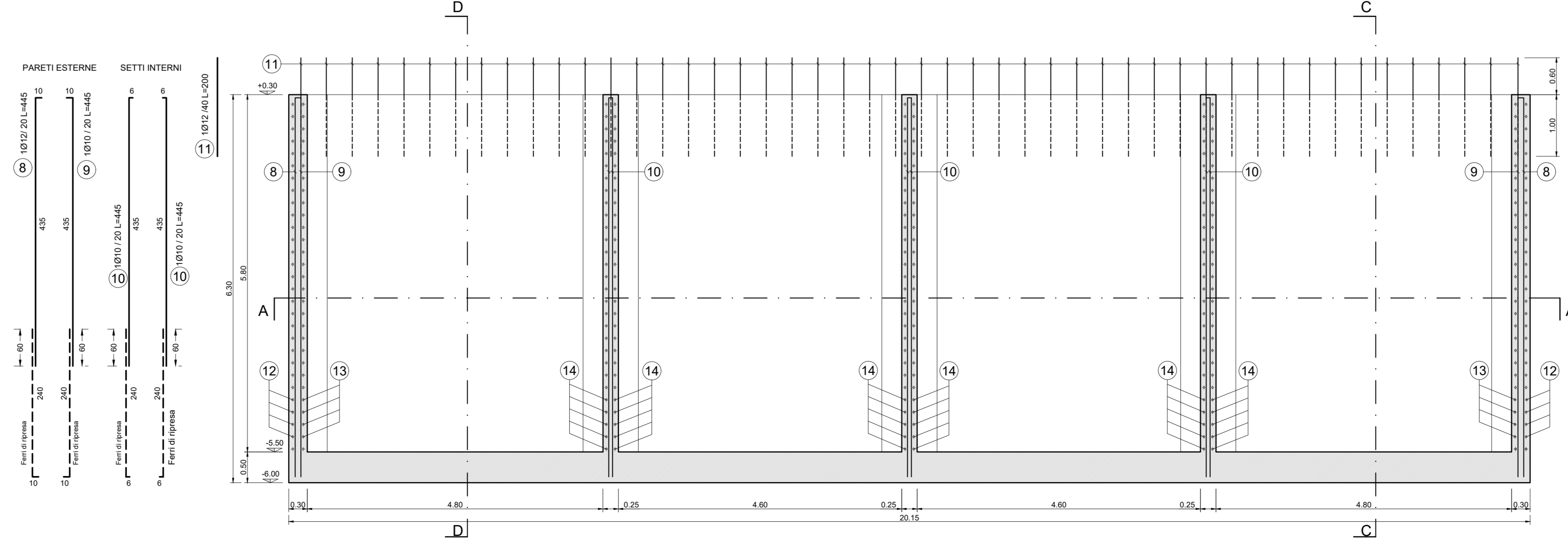
SEZIONE X-X Scala 1:50



SEZIONE C-C Scala 1:50



SEZIONE Y-Y Scala 1:50



CARATTERISTICHE DEI MATERIALI	
CALCESTRUZZO	C 35/45 - S4
CALCESTRUZZO MAGRO	C 28/35
ACCIAIO	B 450 C
CLASSE DI ESPOSIZIONE	XS 3
RAPPORTO A/C	<0.45
DIAMETRO MASSIMO INERTE	32 mm
COPRIFERRO	5 cm

UNITA' DI MISURA
CARPENTERIE IN "m"
FERRI D'ARMATURA IN "cm"

NOTA BENE: 1) TUTTI I FERRI D'ARMATURA DOVRANNO ESSERE DEL TIPO B450C ZINCATI A CALDO PER L'INTERA LUNGHEZZA DELLA BARRA.
2) LE POSIZIONI DEI FERRI VANNO ALTERNATE IN MODO DA SFALSARE LE SOVRAPPOSIZIONI.
3) LE ARMATURE, SIA ORIZZONTALI CHE VERTICALI, DEVONO ESSERE COLLEGATE CON LEGATURE, IN RAGIONE DI ALMENO NOVE OGNI METRO QUADRATO.



PROGETTO ESECUTIVO
PRIMO LOTTO FUNZIONALE OPERE STRATEGICHE (II stralcio):
BANCHINAMENTO DARSENA SERVIZI

IL PRESIDENTE
Dott. Pino Musolino

IL PROGETTISTA E COORDINATORE DELLA
PROGETTAZIONE
Dott. Ing. Giuseppe Solinas

IL RESPONSABILE DEL PROCEDIMENTO
Dott. Ing. Maurizio Marini

Collaboratori APC
geom. Vittorio Lauro
geom. Jacopo Turchetti
arch. Marco Vettriano
ing. Fabio Candito Poleggi

CASSONE CELLULARE TIPO C n° 18
con predisposizione collettore acque bianche
Armatura Pareti - Piante e Sezioni
ELABORATO
S-C.05

CODICE PROGETTO: CVPEOMIT02-18		SCALA: 1:50
REV.	DATA	Descr.
0	DICEMBRE 2019	
1	FEBBRAIO 2021	Adeguamento ai rapporti di Verifica Preventiva ai sensi dell'Art. 26 D. Lgs 50/2016
RIF. DIS.	<small> Item: Nome/Dati / C:\UTM\ESD\48P\DIS\DIS\020 - Servizi Banchinamento\Progetto Esecutivo Opere Marine\02_Prog. Esec. Rev. 1 - ediboll\Tavole\Cassone Cellulare\MIT02-18 - S-C05 Armatura pareti Pareti e piante Cassone C-C.rvt - 18/01/2021 </small>	