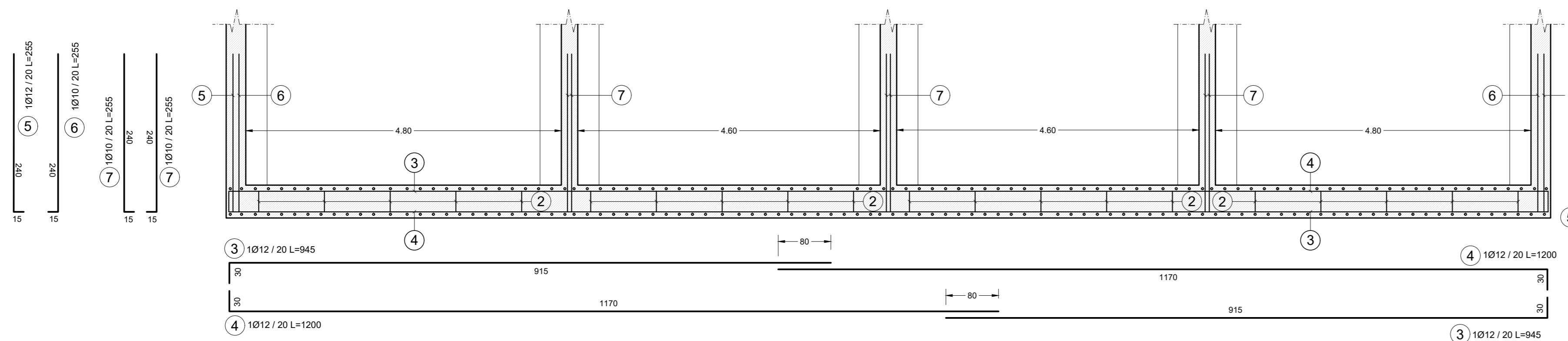


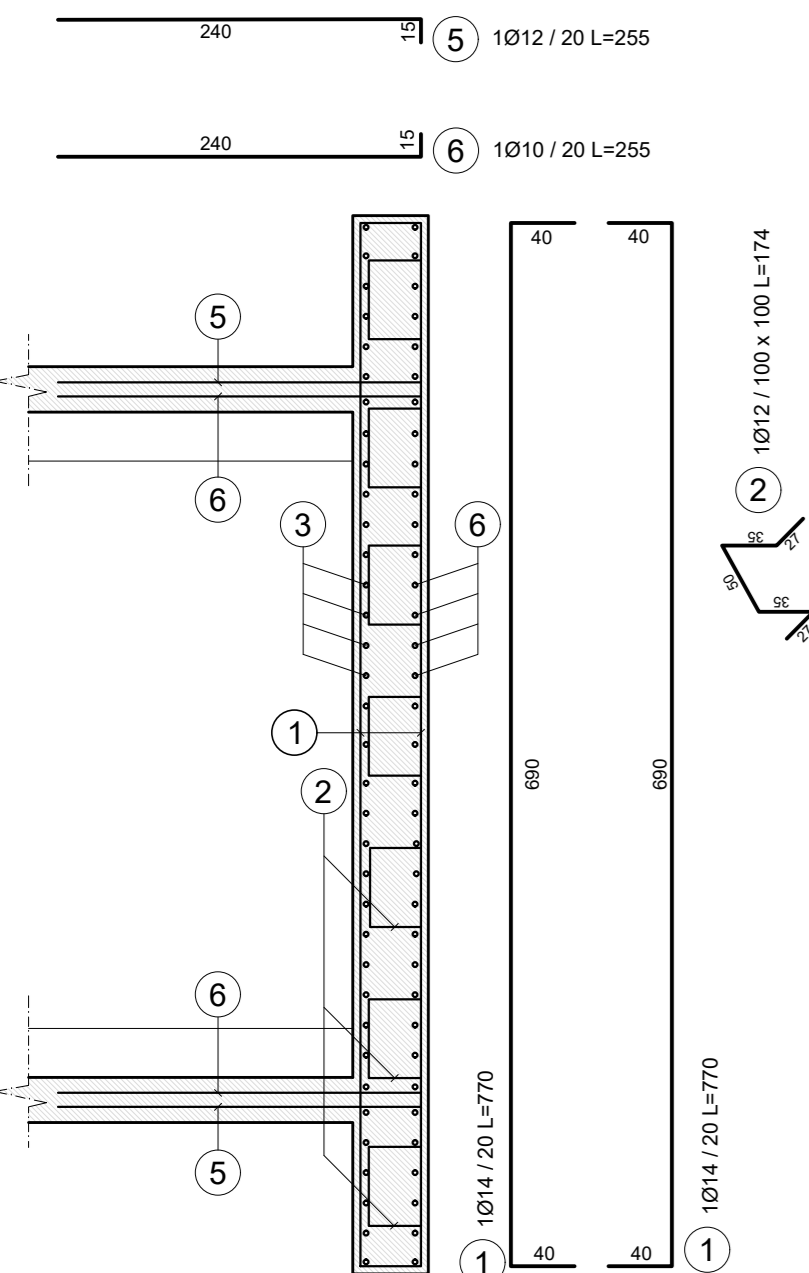
SEZIONE A-A Scala 1:50



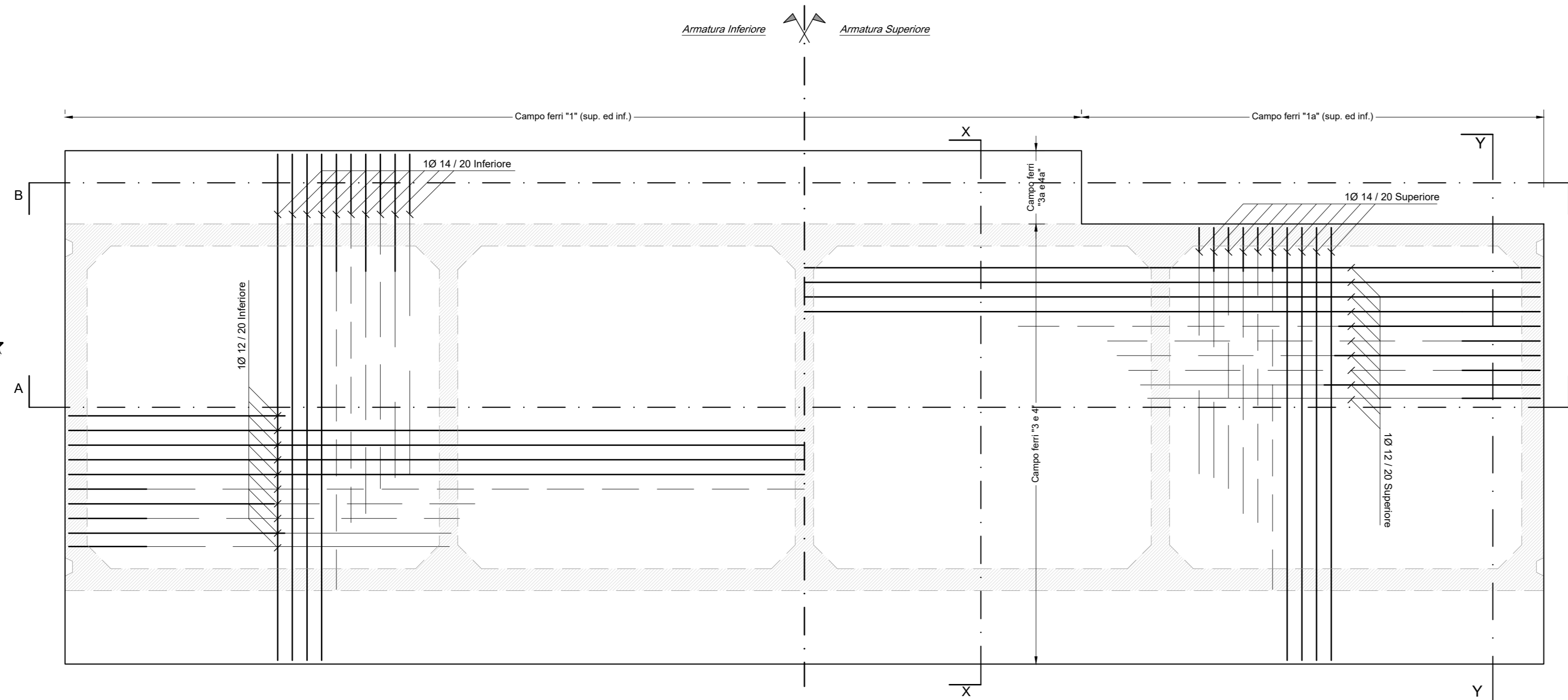
CARATTERISTICHE DEI MATERIALI	
CALCESTRUZZO	C 35/45 - S4
CALCESTRUZZO MAGRO	C 28/35
ACCIAIO	B 450 C
CLASSE DI ESPOSIZIONE	XS 3
RAPPORTO A/C	<0.45
DIAMETRO MASSIMO INERTE	32 mm
COPRIFERRO SOLETTONE	5 cm
COPRIFERRO PARETI ESTERNE	5 cm
COPRIFERRO PARETI INTERNE	5 cm
UNITA' DI MISURA	
CARPENTERIE IN "m"	
FERRI D'ARMATURA IN "cm"	

NOTA BENE: 1) TUTTI I FERRI D'ARMATURA DOVRANNO ESSERE DEL TIPO B450C ZINCATI A CALDO PER L'INTERA LUNGHEZZA DELLA BARRA.  
 2) LE POSIZIONI DEI FERRI VANO ALTERNATE IN MODO DA SFALSARE LE SOVRAPPOSIZIONI.  
 3) LE ARMATURE, SIA ORIZZONTALI CHE VERTICALI, DEVONO ESSERE COLLEGATE CON LEGATURE, IN RAGIONE DI ALMENO NOVE OGNI METRO QUADRATO

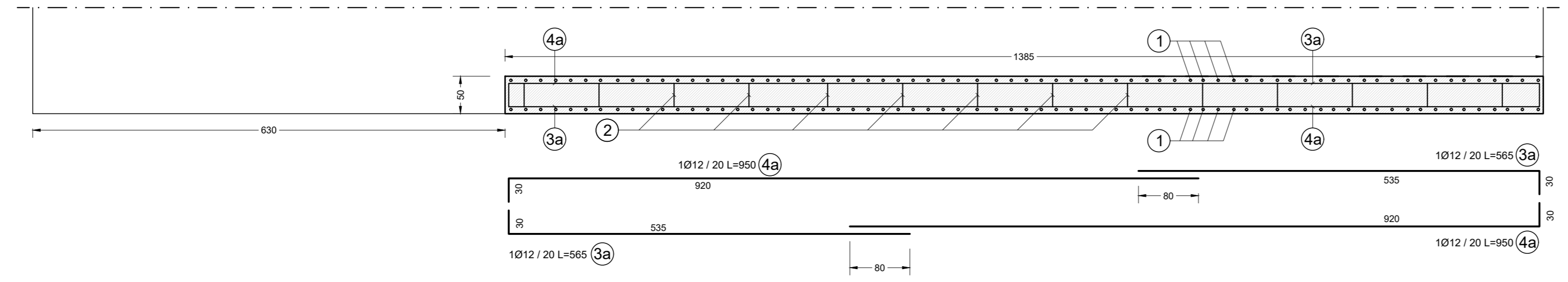
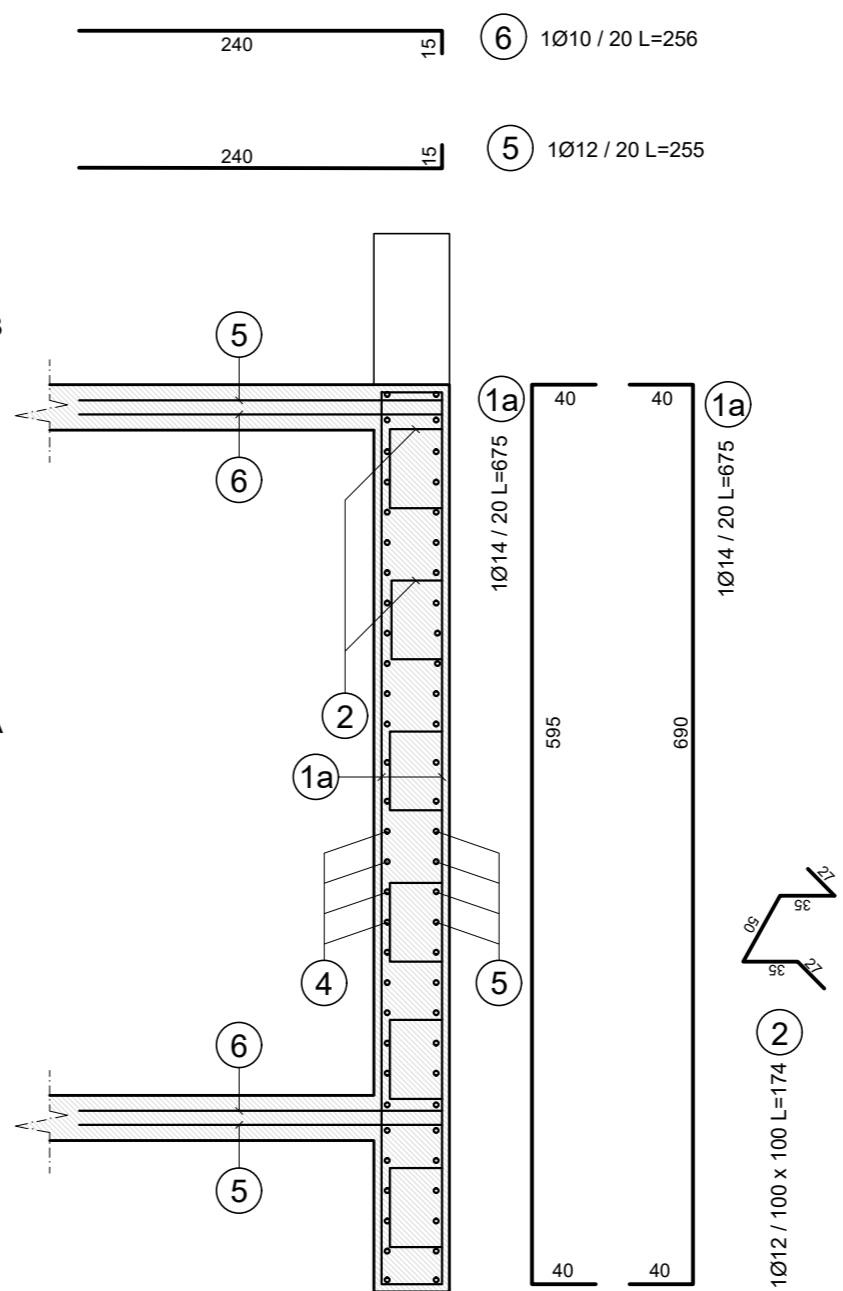
SEZIONE X-X Scala 1:50



PIANTA Scala 1:50



SEZIONE Y-Y Scala 1:50



PROGETTO ESECUTIVO  
 PRIMO LOTTO FUNZIONALE OPERE STRATEGICHE (II stralcio):  
 BANCHINAMENTO DARSENA SERVIZI

IL PRESIDENTE  
 Dott. Pino Musolino

IL PROGETTISTA E COORDINATORE DELLA PROGETTAZIONE  
 Dott. Ing. Giuseppe Solinas

IL RESPONSABILE DEL PROCEDIMENTO  
 Dott. Ing. Maurizio Marini

Collaboratori APC  
 geom. Vittorio Lauro  
 geom. Jacopo Turchetti  
 arch. Marco Vettriano  
 ing. Fabio Candido Poleggi

CASSONE CELLULARE TIPO C1  
 Armature Soletta di Base  
 Pianta e Sezioni

ELABORATO  
**S-C1.02**

CODICE PROGETTO: CVPEOMT02-18		SCALA: 1:50
REV.	DATA	Descr.
0	DICEMBRE 2019	
1	FEBBRAIO 2021	Adeguamento ai rapporti di Verifica Preventiva ai sensi dell'Art. 26 D. Lgs 50/2016