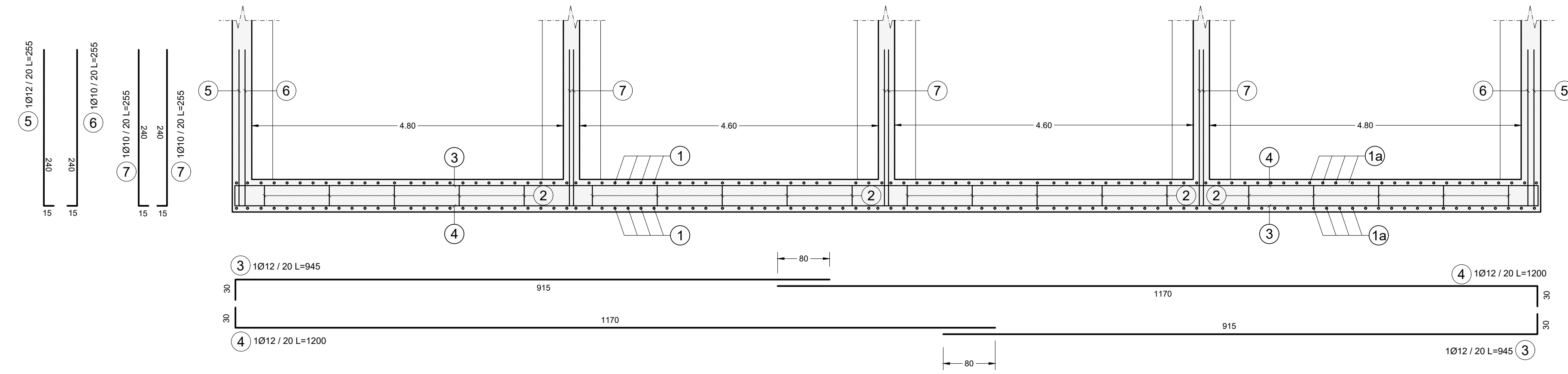


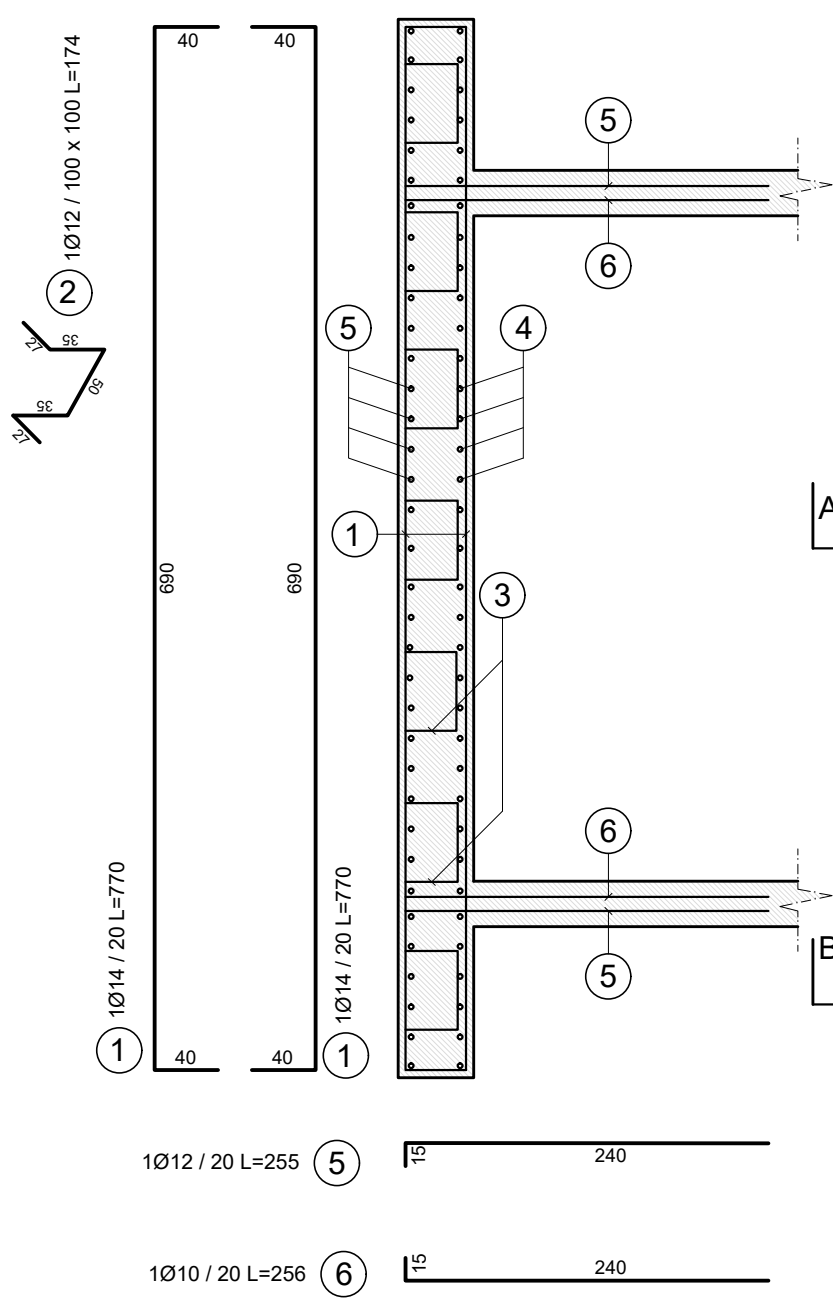
**SEZIONE A-A** Scala 1:50



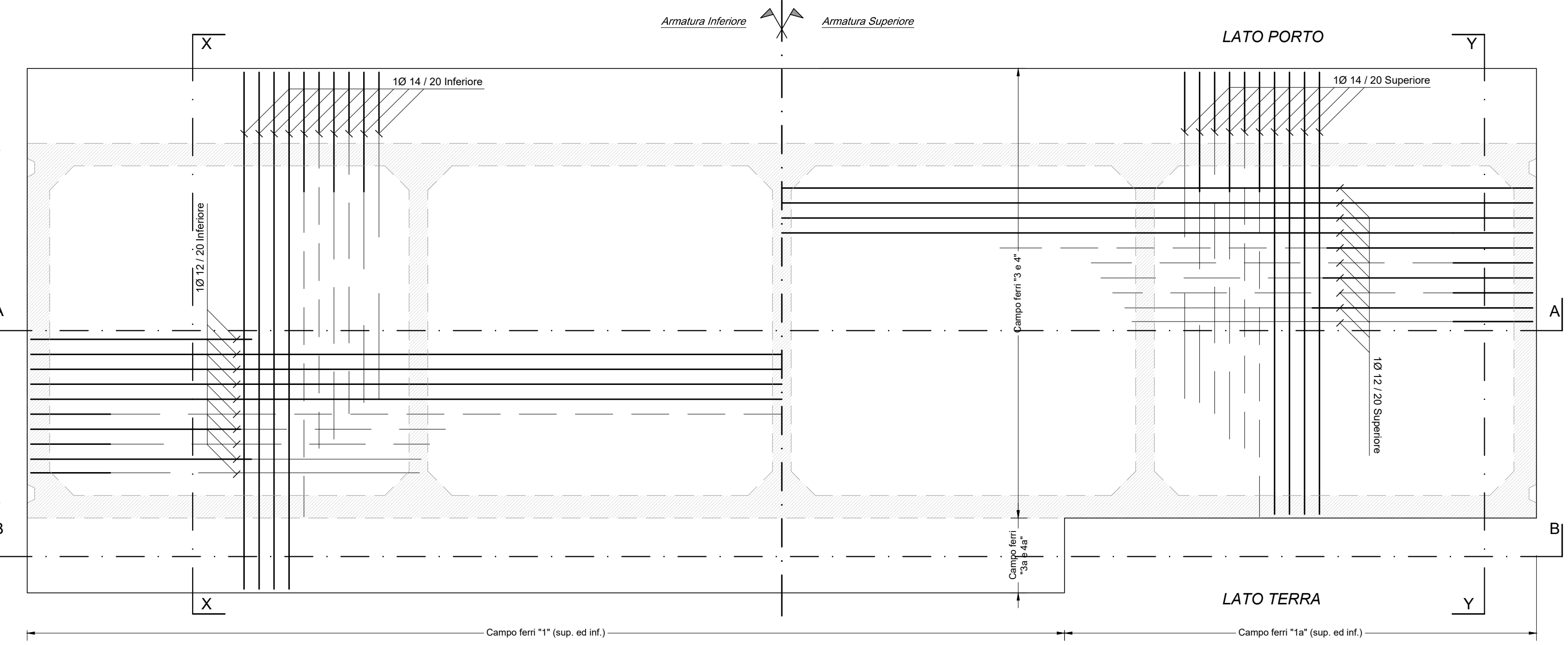
CARATTERISTICHE DEI MATERIALI	
CALCESTRUZZO	C 35/45 - S4
CALCESTRUZZO MAGRO	C 28/35
ACCIAIO	B 450 C
CLASSE DI ESPOSIZIONE	XS 3
RAPPORTO A/C	<0,45
DIAMETRO MASSIMO INERTE	32 mm
COPRIFERRO SOLETTONE	5 cm
COPRIFERRO PARETI ESTERNE	5 cm
COPRIFERRO PARETI INTERNE	5 cm
UNITA' DI MISURA	
CARPENTERIE IN "m"	
FERRI D'ARMATURA IN "cm"	

NOTA BENE: 1) TUTTI I FERRI D'ARMATURA DOVRANNO ESSERE DEL TIPO B450C ZINCATI A CALDO PER L'INTERA LUNGHEZZA DELLA BARRA.  
 2) LE POSIZIONI DEI FERRI VANNO ALTERNATE IN MODO DA SFALSARE LE SOVRAPPOSIZIONI.  
 3) LE ARMATURE, SIA ORIZZONTALI CHE VERTICALI, DEVONO ESSERE COLLEGATE CON LEGATURE, IN RAGIONE DI ALMENO NOVE OGNI METRO QUADRATO

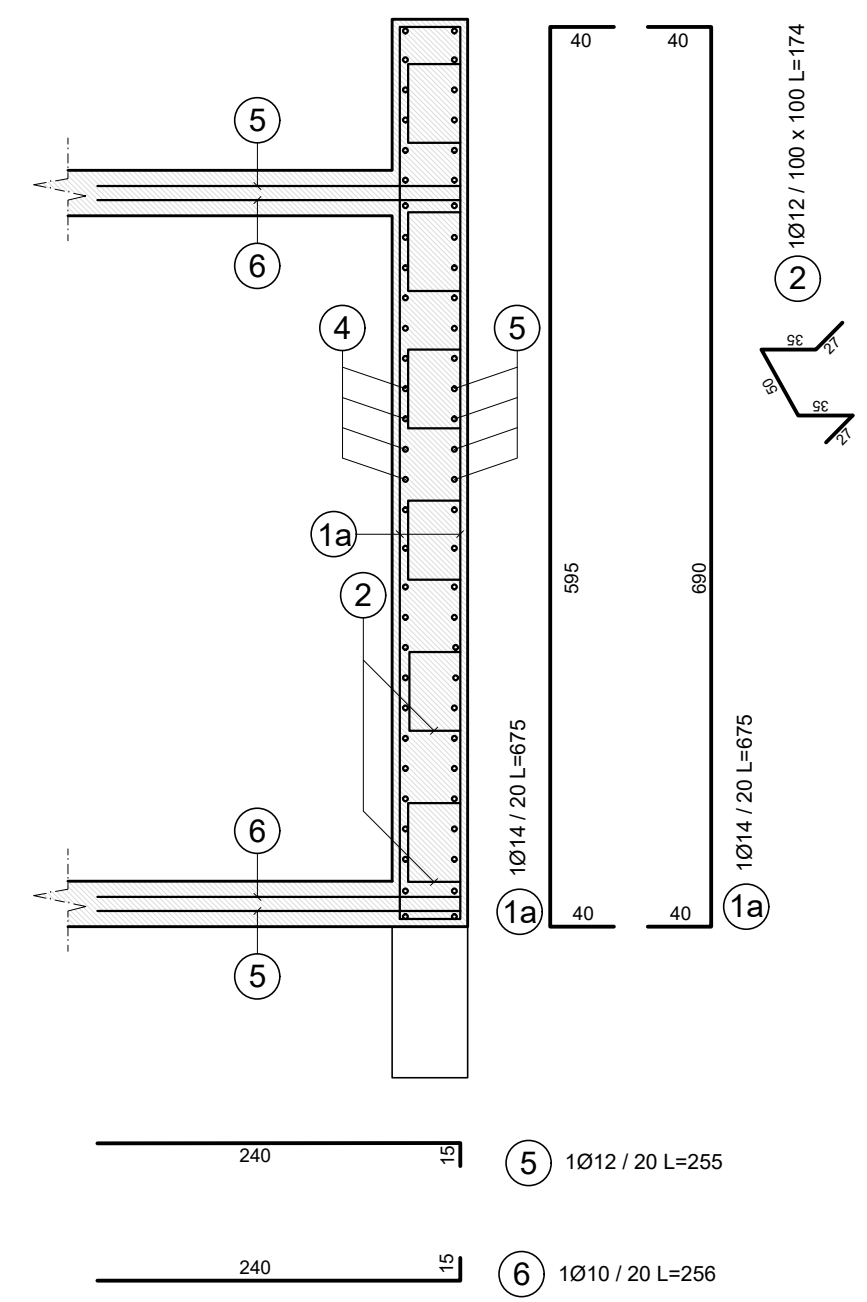
**SEZIONE X-X** Scala 1:50



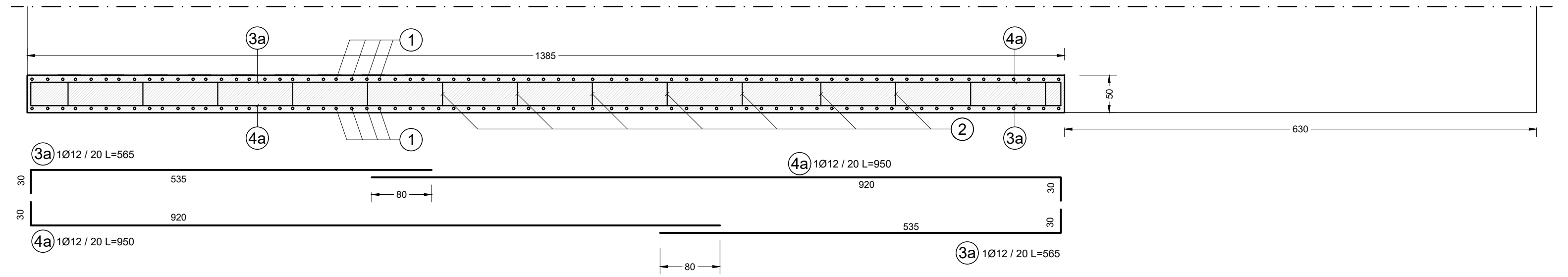
**PIANTA** Scala 1:50



**SEZIONE Y-Y** Scala 1:50



**SEZIONE B-B** Scala 1:50



**PROGETTO ESECUTIVO**  
**PRIMO LOTTO FUNZIONALE OPERE STRATEGICHE (II stralcio):**  
**BANCHINAMENTO DARSENA SERVIZI**

**IL PRESIDENTE**  
 Dott. Pino Musolino

**IL PROGETTISTA E COORDINATORE DELLA PROGETTAZIONE**  
 Dott. Ing. Giuseppe Solinas

**IL RESPONSABILE DEL PROCEDIMENTO**  
 Dott. Ing. Maurizio Marini

Collaboratori APC

geom. Vittorio Lauro  
 geom. Jacopo Turchetti  
 arch. Marco Vettrano  
 ing. Fabio Candido Poleggi

**CASSONE CELLULARE TIPO C1s**  
 Armature Soletta di Base  
 Pianta e Sezioni

ELABORATO  
**S-C1S.02**

CODICE PROGETTO: CVPEOMTT02-18		SCALA: 1:50
REV.	DATA	Descr.
0	DICEMBRE 2019	
1	FEBBRAIO 2021	Adeguamento ai rapporti di Verifica Preventiva ai sensi dell'Art. 26 D. Lgs 50/2016
RIF.DIS.	\\svr\server\2\ut1\CIVITAVECCHIA\AP\DESIGN\02_Servizi Banchinamento\Progetto Esecutivo Opere Marittime\B_Prog_Esec_Rev_1\edabili\Tabelle\Cassone C1s\CVPEOMTT0218 - S-C1s02 Armature soletta di base-Pianta e sezioni Rev.1.dwg	