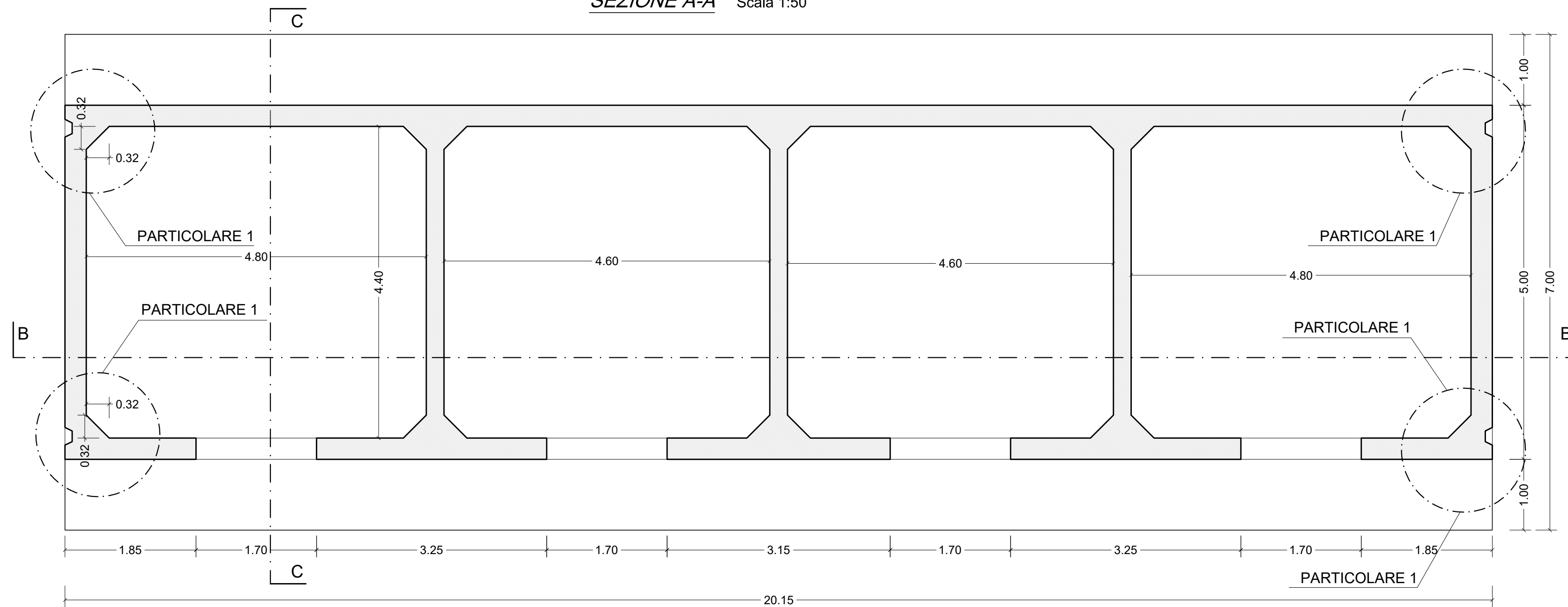
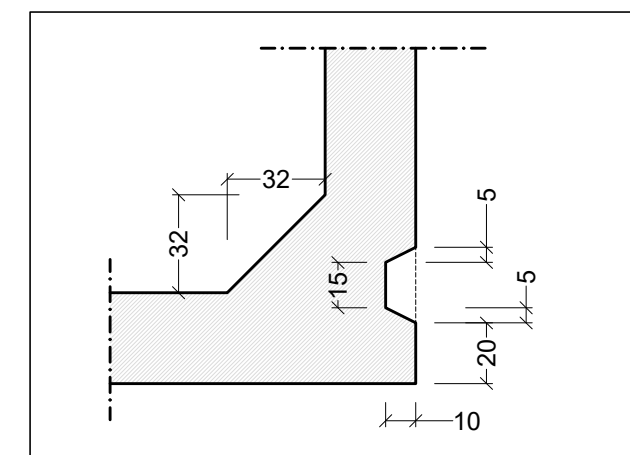


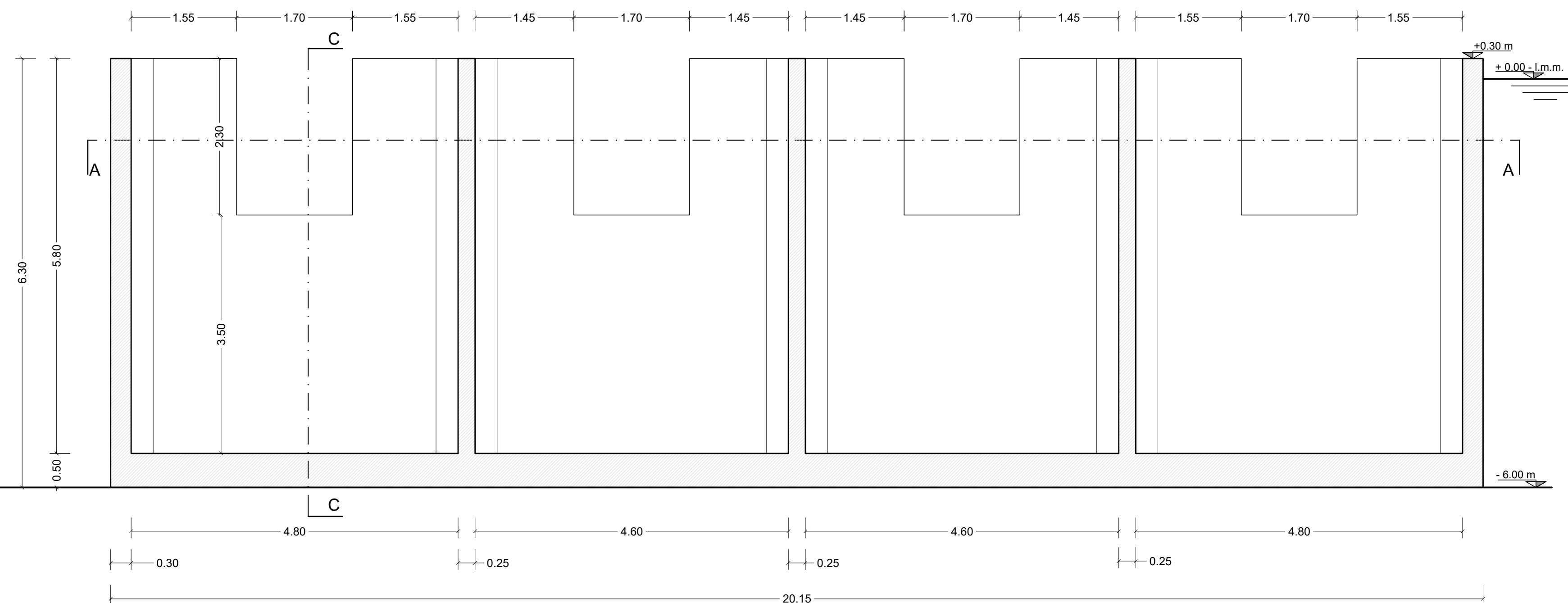
SEZIONE A-A Scala 1:50



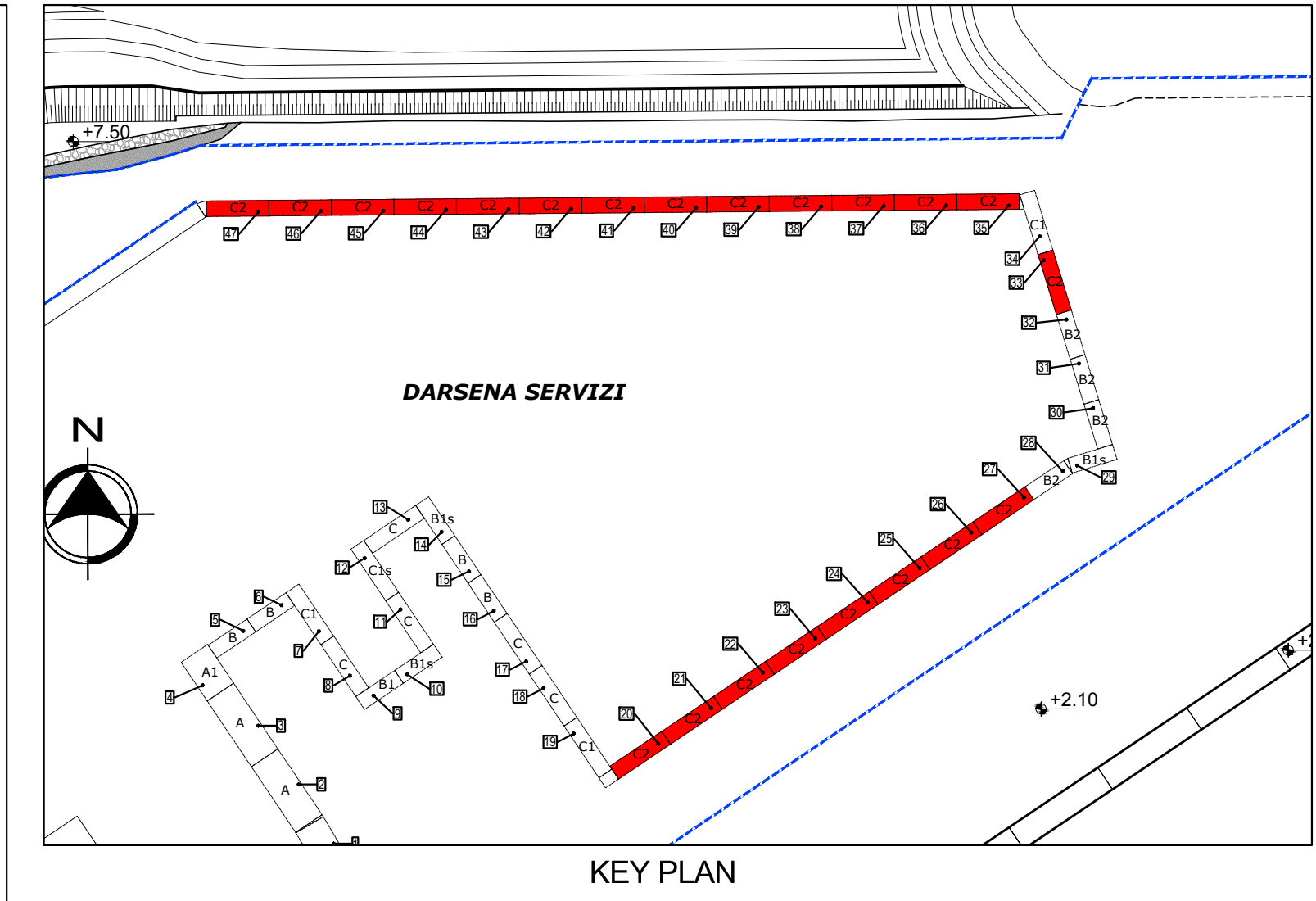
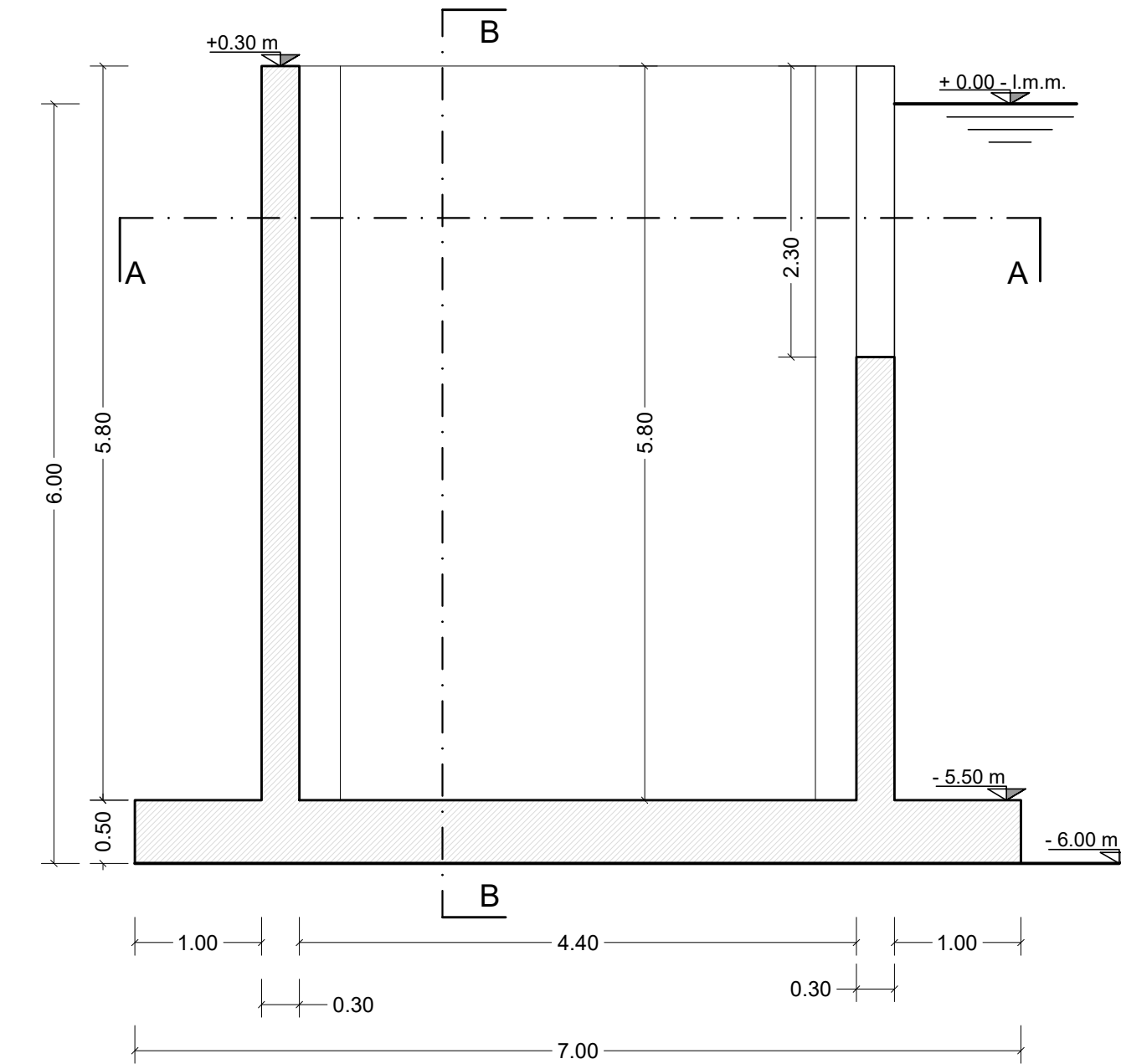
PARTICOLARE 1-SCALA 1:25



SEZIONE B-B Scala 1:50



SEZIONE C-C Scala 1:50



**Autorità di Sistema Portuale
del Mar Tirreno Centro Settentrionale**
Porti di Civitavecchia, Fiumicino e Gaeta

**PROGETTO ESECUTIVO
PRIMO LOTTO FUNZIONALE OPERE STRATEGICHE (II stralcio):
BANCHINAMENTO DARSENSA SERVIZI**

IL PRESIDENTE
Dott. Pino Musolino

**IL PROGETTISTA E COORDINATORE DELLA
PROGETTAZIONE**
Dott. Ing. Giuseppe Solinas

IL RESPONSABILE DEL PROCEDIMENTO
Dott. Ing. Maurizio Marini

Collaboratori APC

geom. Vittorio Lauro
geom. Jacopo Turchetti
arch. Marco Vettraino
ing. Fabio Candido Poleggi

CASSONE CELLULARE TIPO C2
Carpenteria - Piante e Sezioni

ELABORATO
S-C2.01

CODICE PROGETTO: CVPEOMT02-18 SCALA: 1:50

REV.	DATA	Descr.
0	DICEMBRE 2019	
1	FEBBRAIO 2021	Adeguamento ai rapporti di Verifica Preventiva ai sensi dell'Art. 26 D. Lgs 50/2016

RIF.DIS. \\server02\ut1\CIVITAVECCHIA\AP\DISIGN\O.D. Servizi Banchinamento\Progetto Esecutivo Opere Marittime\B_Prog. Esec. Rev. 1\edabili\Cassone\Cassone C2\CVPEOMT0218 - S-C201 Carpenteria - Piante e sezioni Rev 1.dwg