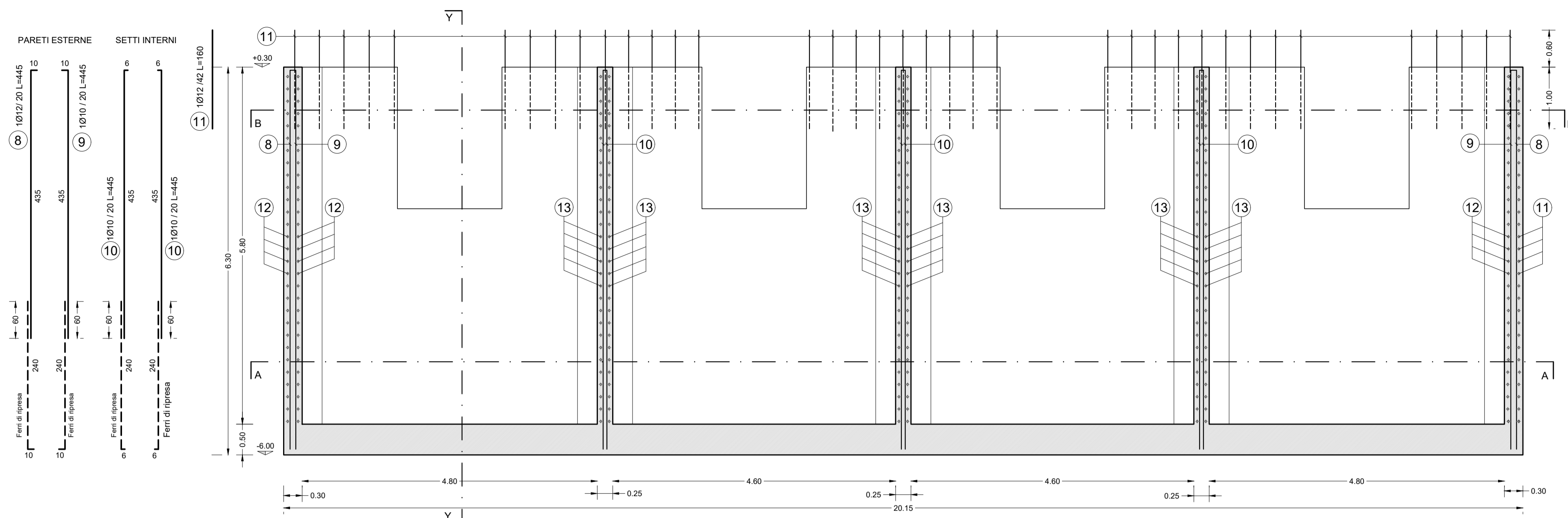
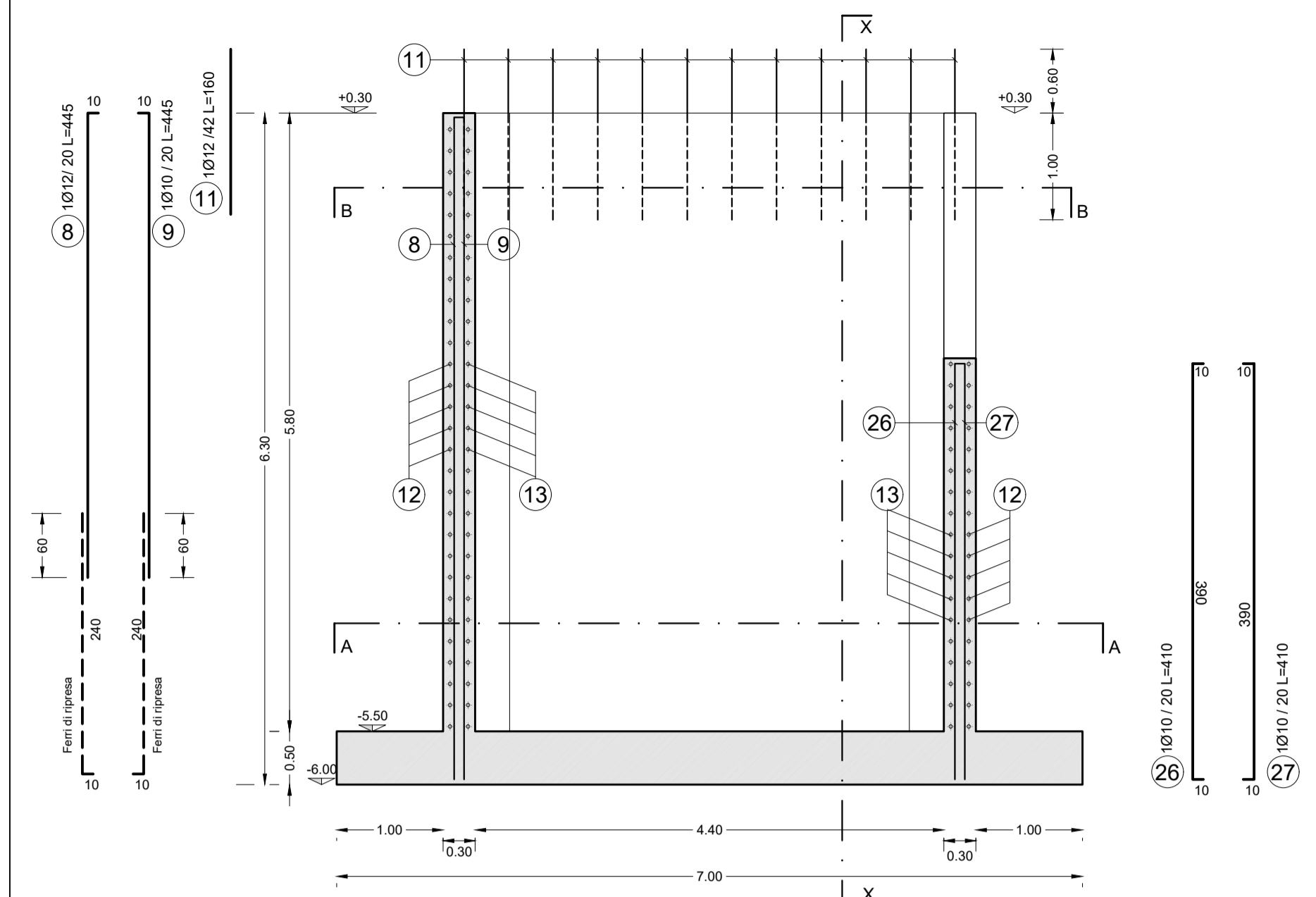


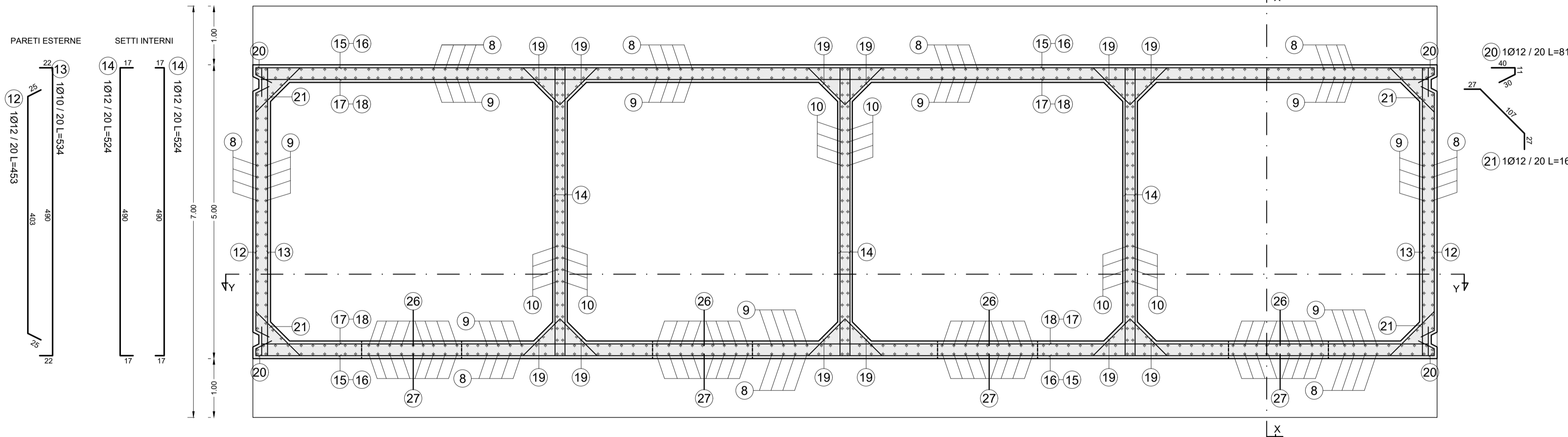
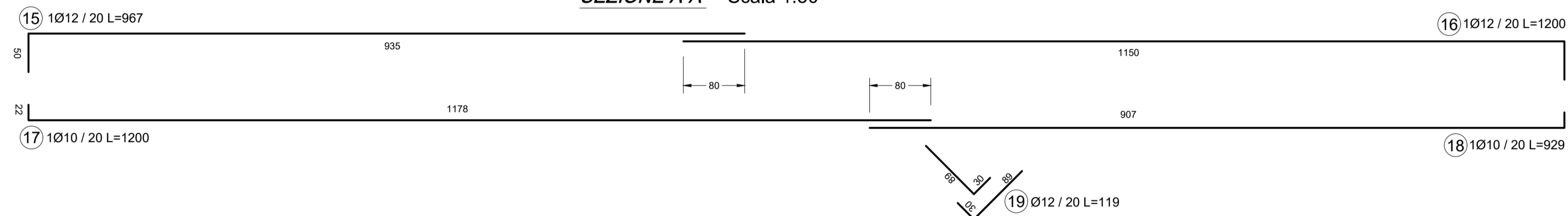
SEZIONE X-X Scala 1:50



SEZIONE Y-Y Scala 1:50



SEZIONE A-A Scala 1:50

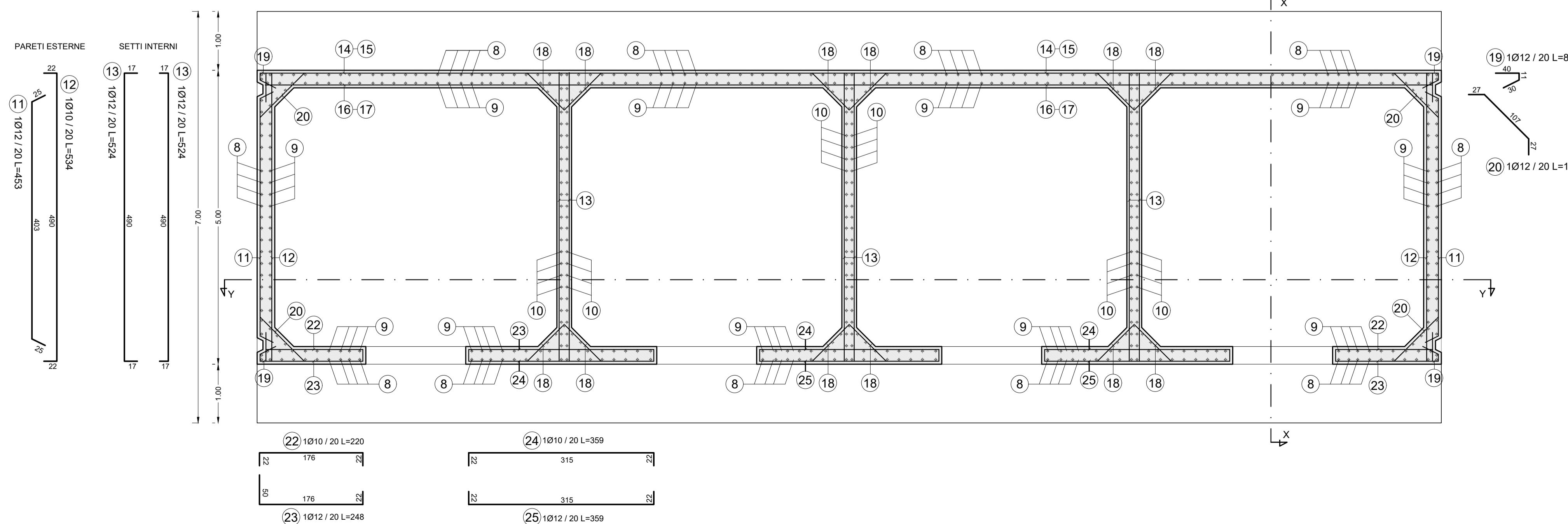
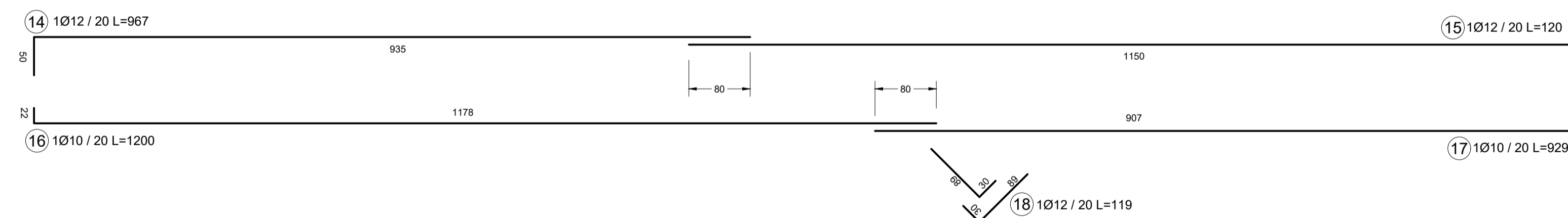


CARATTERISTICHE DEI MATERIALI	
CALCESTRUZZO	C 35/45 - S4
CALCESTRUZZO MAGRO	C 28/35
ACCIAIO	B 450 C
CLASSE DI ESPOSIZIONE	XS 3
RAPPORTO A/C	<0.45
DIAMETRO MASSIMO INERTE	32 mm
COPRIFERRO	5 cm

UNITA' DI MISURA  
CARPENTERIE IN "m"  
FERRI D'ARMATURA IN "cm"

NOTA BENE: 1) TUTTI I FERRI D'ARMATURA DOVRANNO ESSERE DEL TIPO B450C ZINCATI A CALDO PER L'INTERA LUNGHEZZA DELLA BARRA.  
2) LE POSIZIONI DEI FERRI VANNO ALTERNATE IN MODO DA SFALSARE LE SOVRAPPOSIZIONI.  
3) LE ARMATURE, SIA ORIZZONTALI CHE VERTICALI, DEVONO ESSERE COLLEGATE CON LEGATURE, IN RAGIONE DI ALMENO NOVE OGNI METRO QUADRATO

SEZIONE B-B Scala 1:50



PROGETTO ESECUTIVO  
PRIMO LOTTO FUNZIONALE OPERE STRATEGICHE (II stralcio):  
BANCHINAMENTO DARSENA SERVIZI

IL PRESIDENTE  
Dott. Pino Musolino

IL PROGETTISTA E COORDINATORE DELLA PROGETTAZIONE  
Dott. Ing. Giuseppe Solinas

IL RESPONSABILE DEL PROCEDIMENTO  
Dott. Ing. Maurizio Marini

Collaboratori APC  
geom. Vittorio Lauro  
geom. Jacopo Turchetti  
arch. Marco Vettrano  
ing. Fabio Candido Poleggi

CASSONE CELLULARE TIPO C2  
Armature Pareti - Pianta e Sezioni

ELABORATO  
S-C2.03

REV.	DATA	Descr.
0	DICEMBRE 2019	
1	FEBBRAIO 2021	Adeguamento ai rapporti di Verifica Preventiva ai sensi dell'Art. 26 D. Lgs 50/2016

CODICE PROGETTO: CVPEOMT02-18 SCALA: 1:50

RIF.DIS. Verifica: Verifica di Progetto DISEGNO: Servizio: Banchinamento/Progetto Esecutivo Opere Marittime\_Prog. Esc. Rev. 1 ediballTavoliCassone C2/CVPEOMT02-18 - S-C203 Armature pareti/Pianta e sezioni Rev.1.dwg