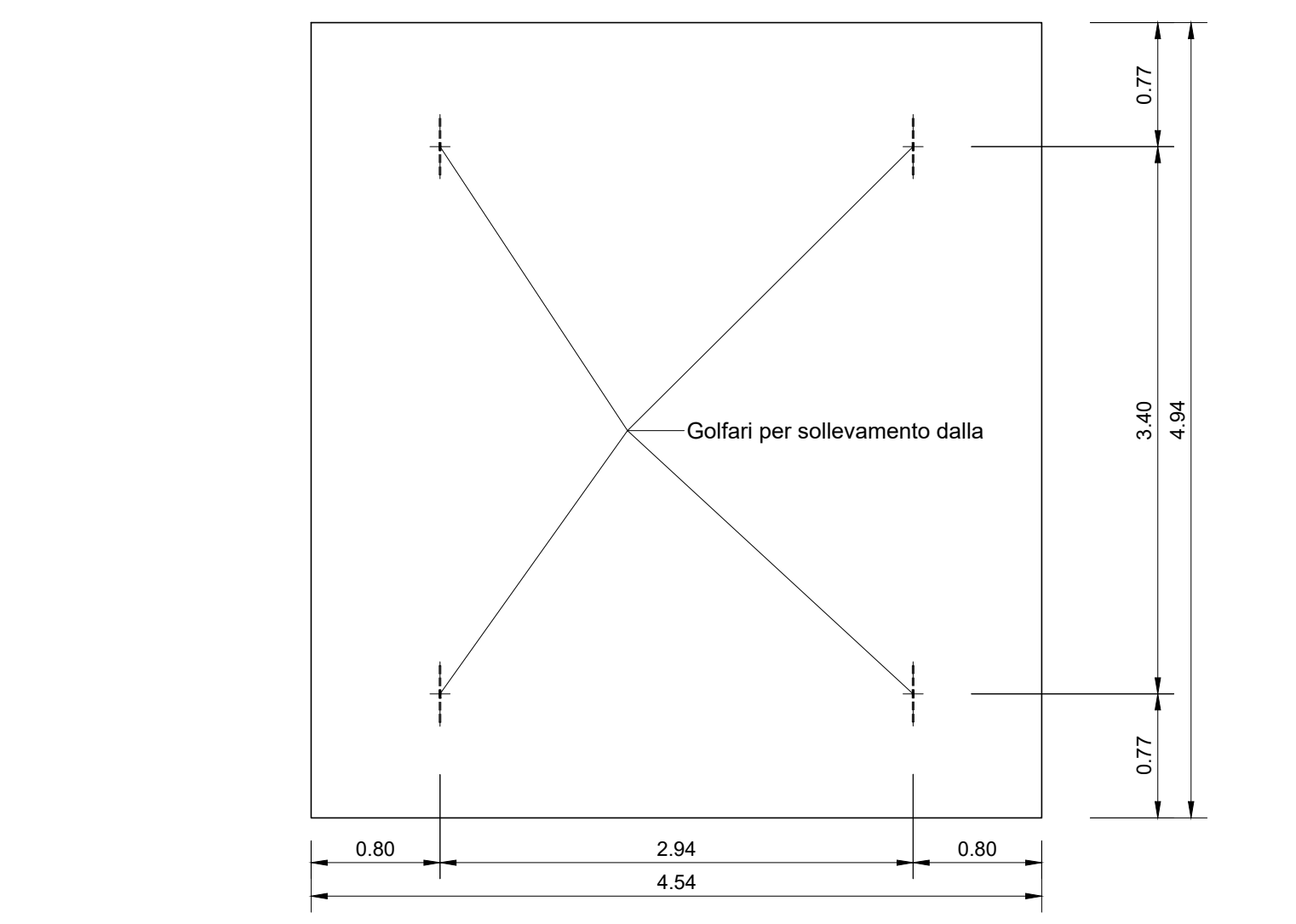
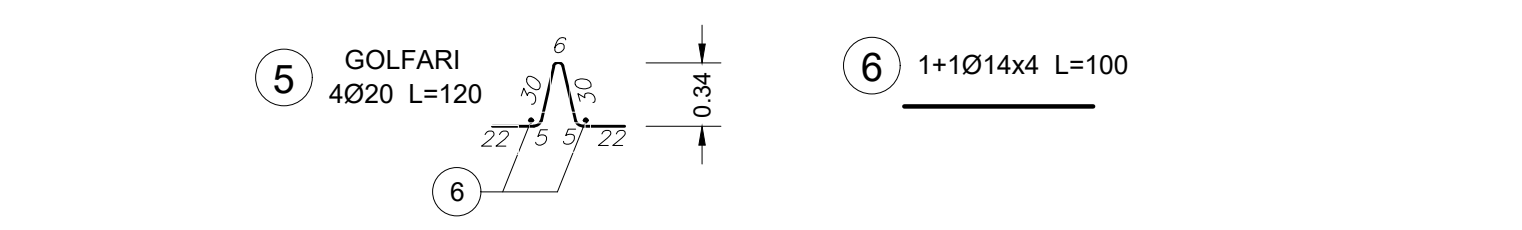
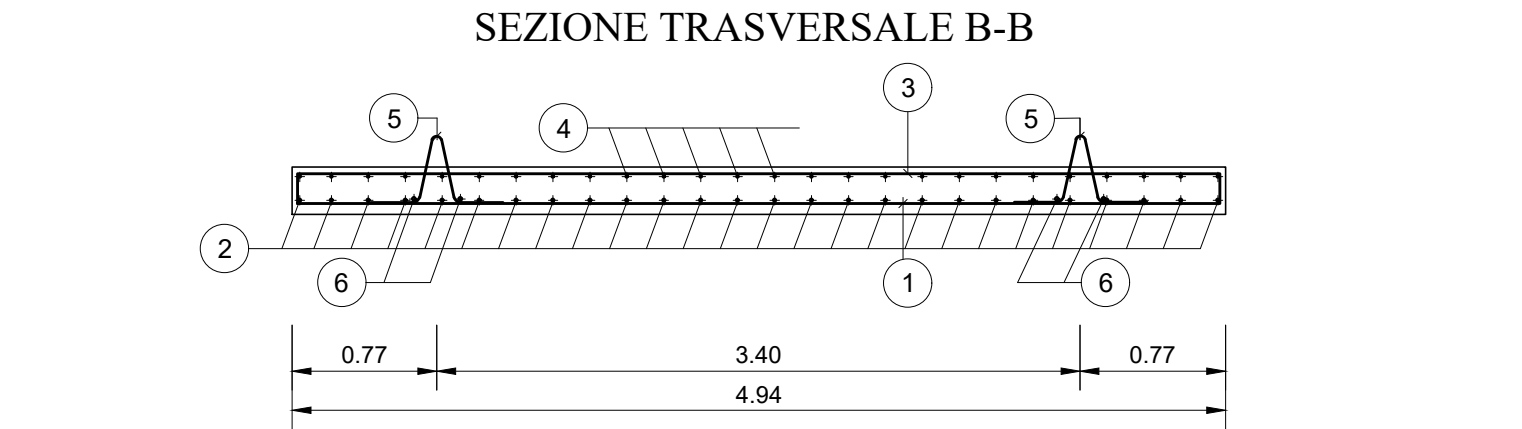
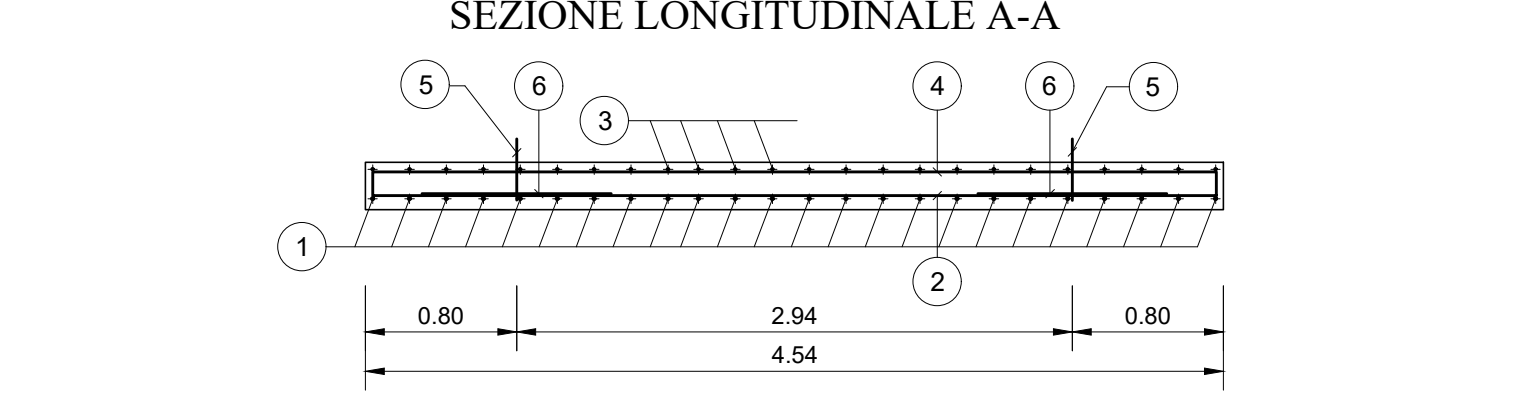
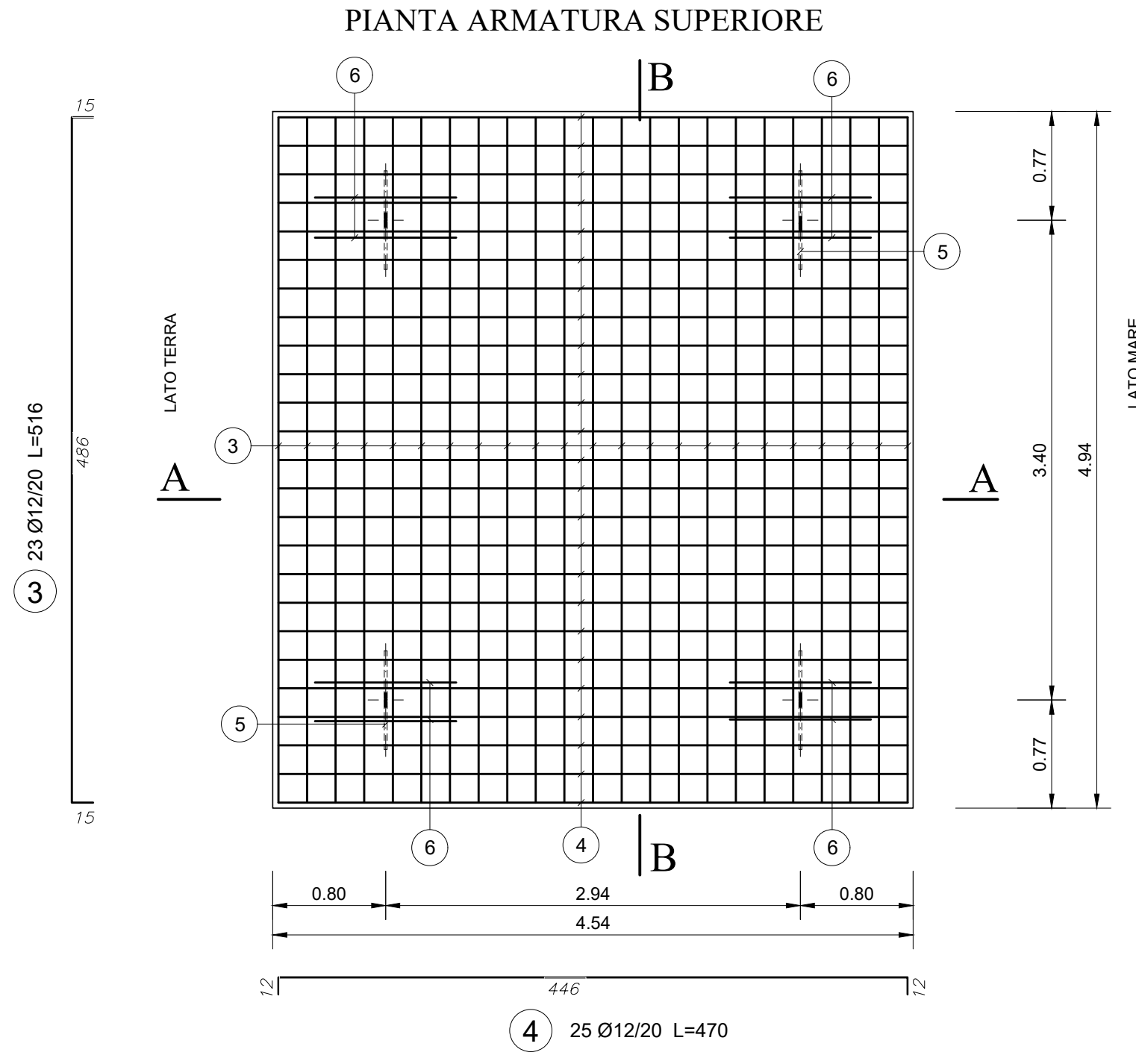
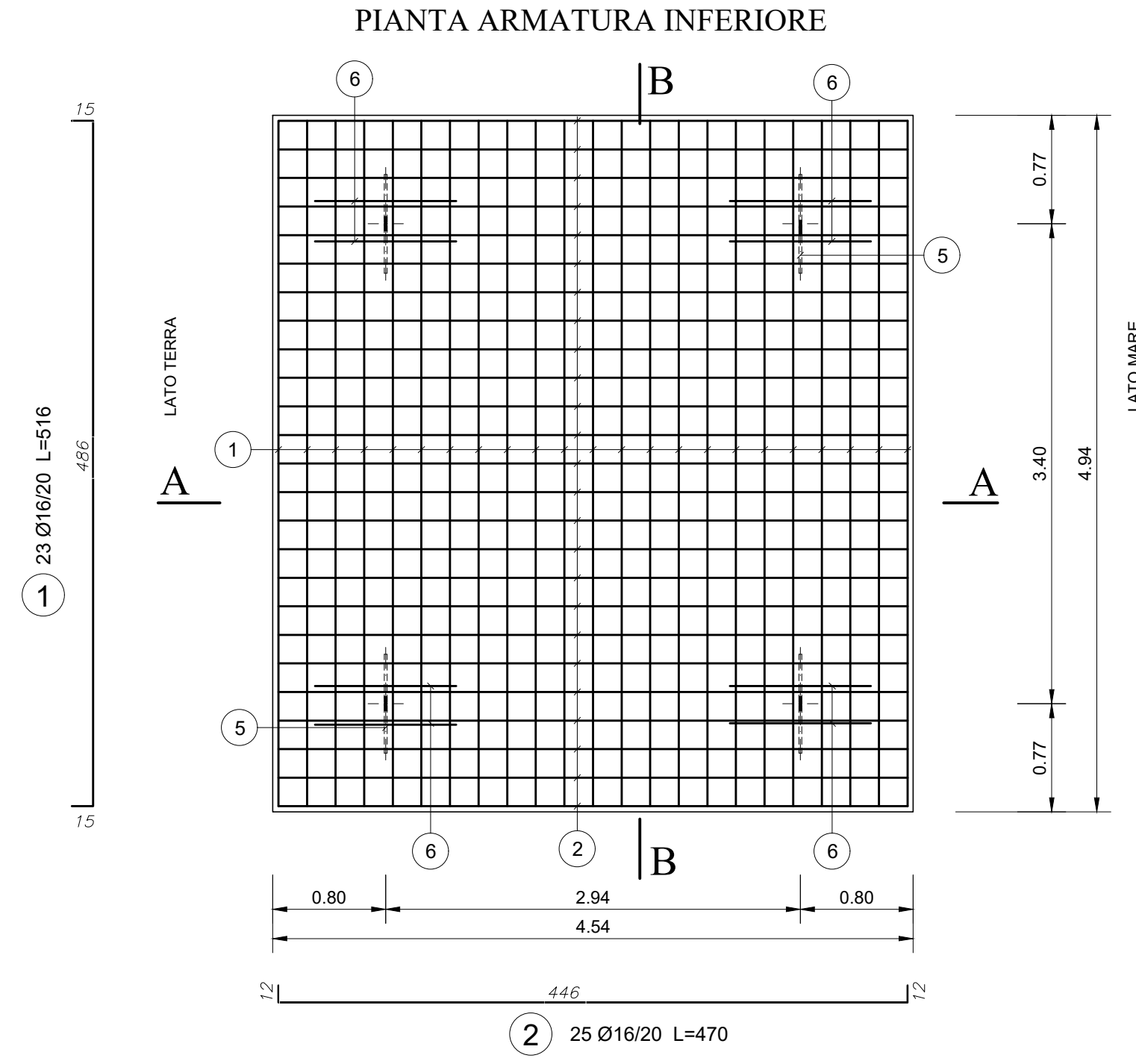


DALLA PREFABBRICATA TIPO D

PER CASSONI TIPO C - C1 - C1s - B - B1 - B1s

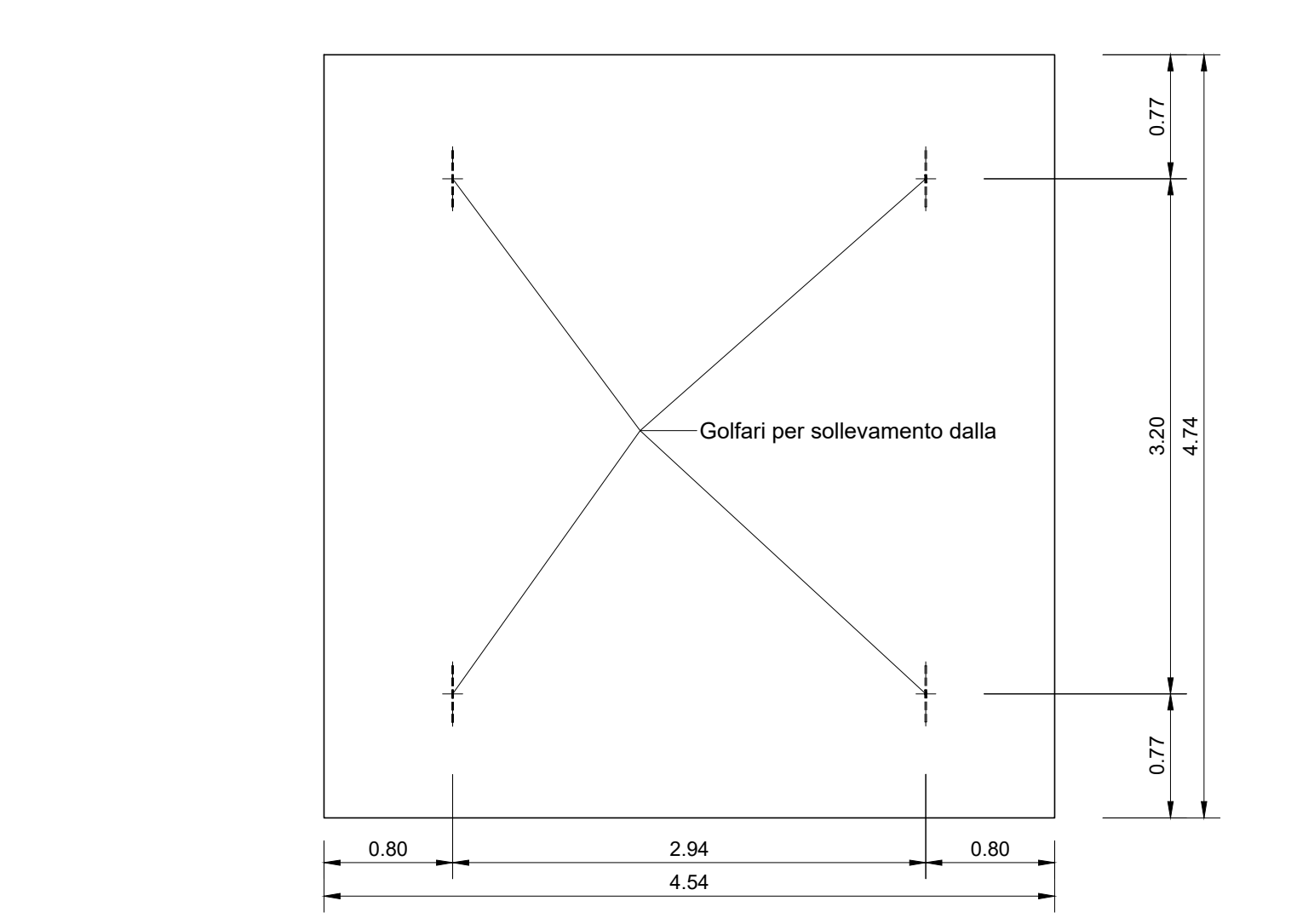
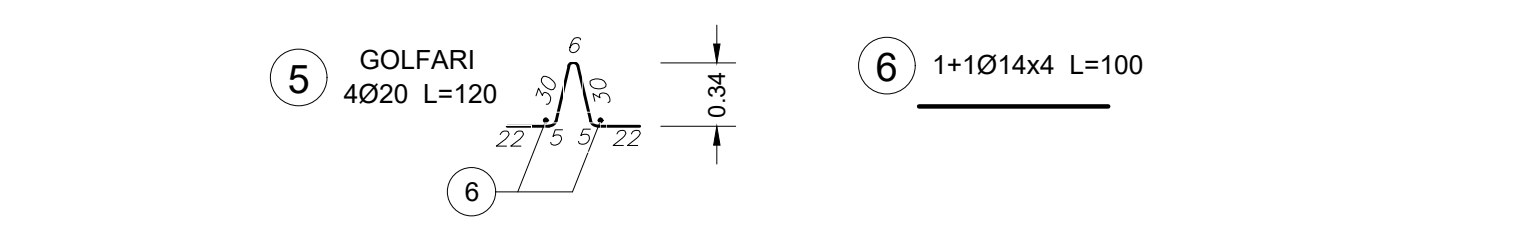
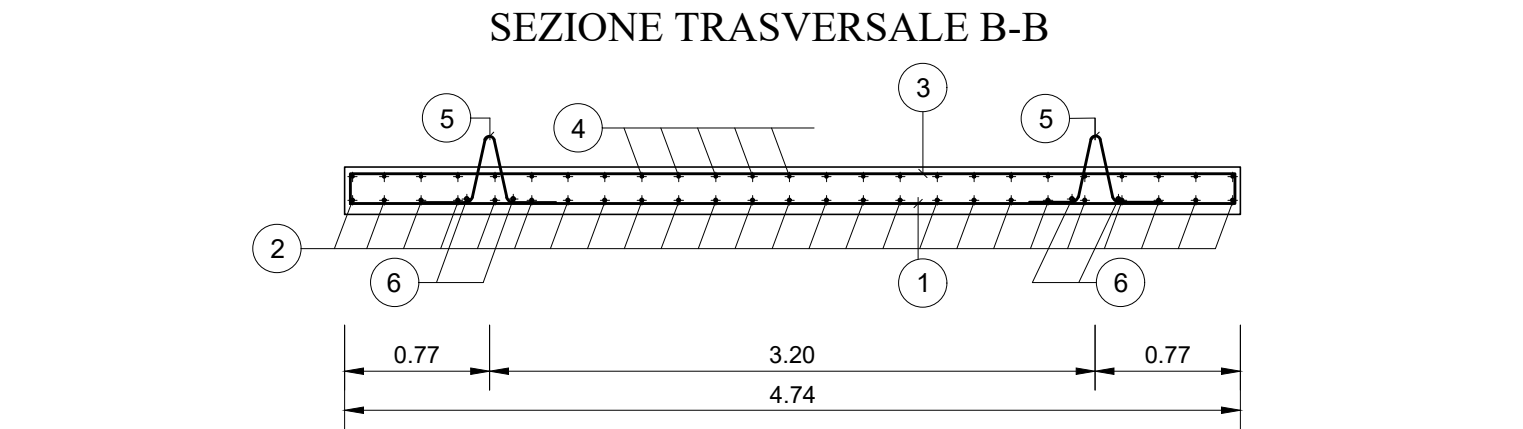
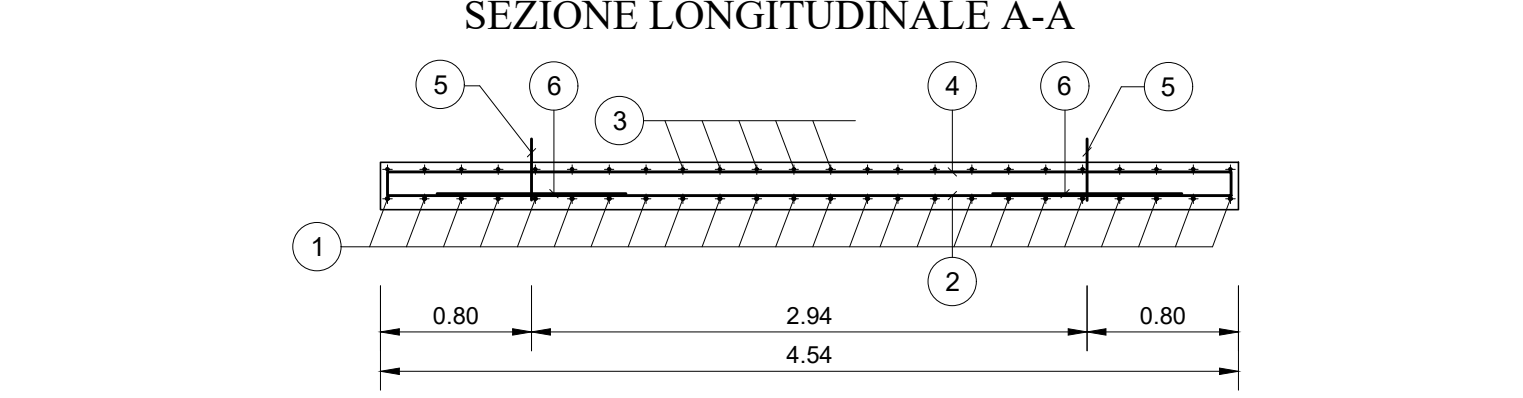
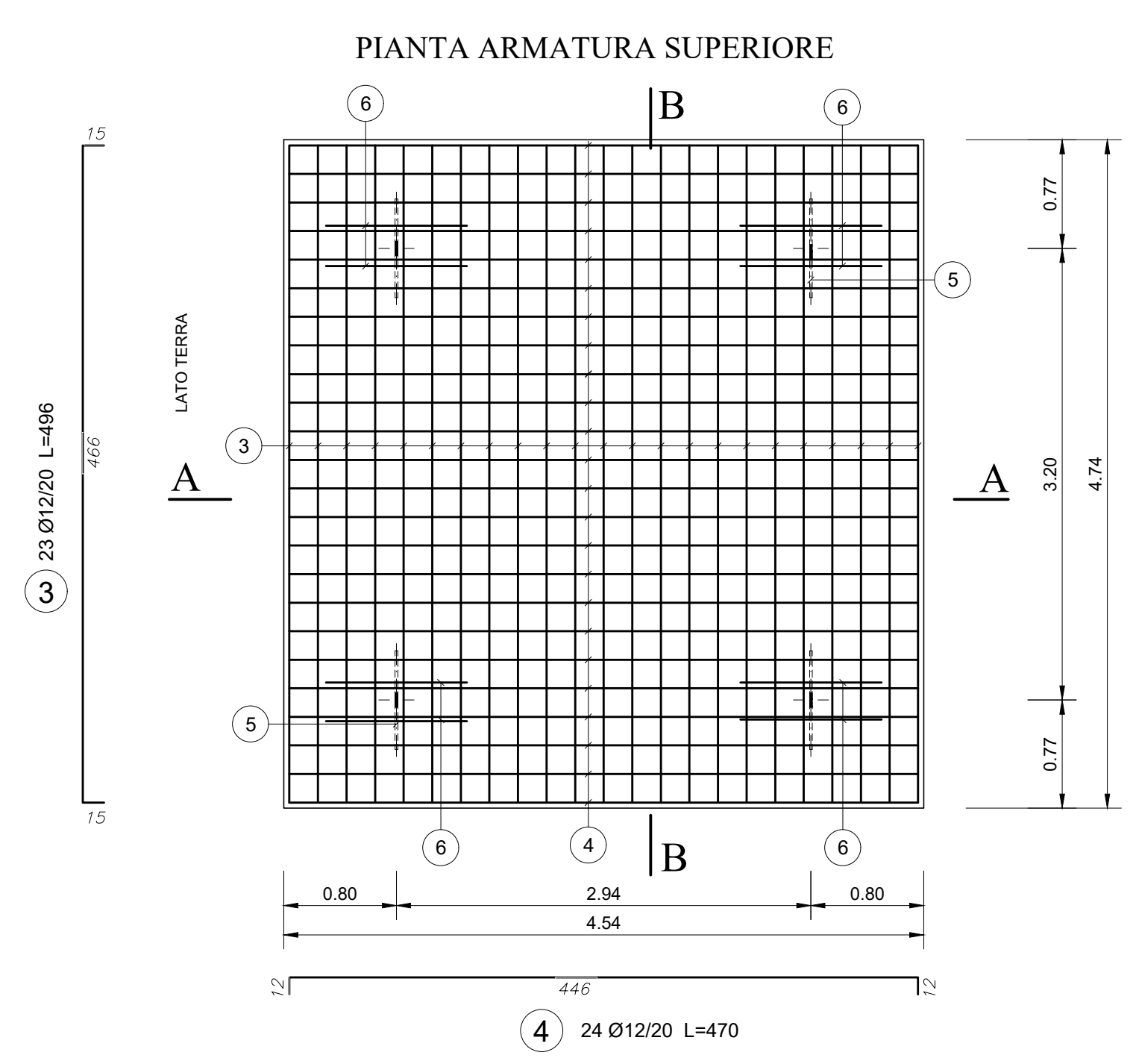
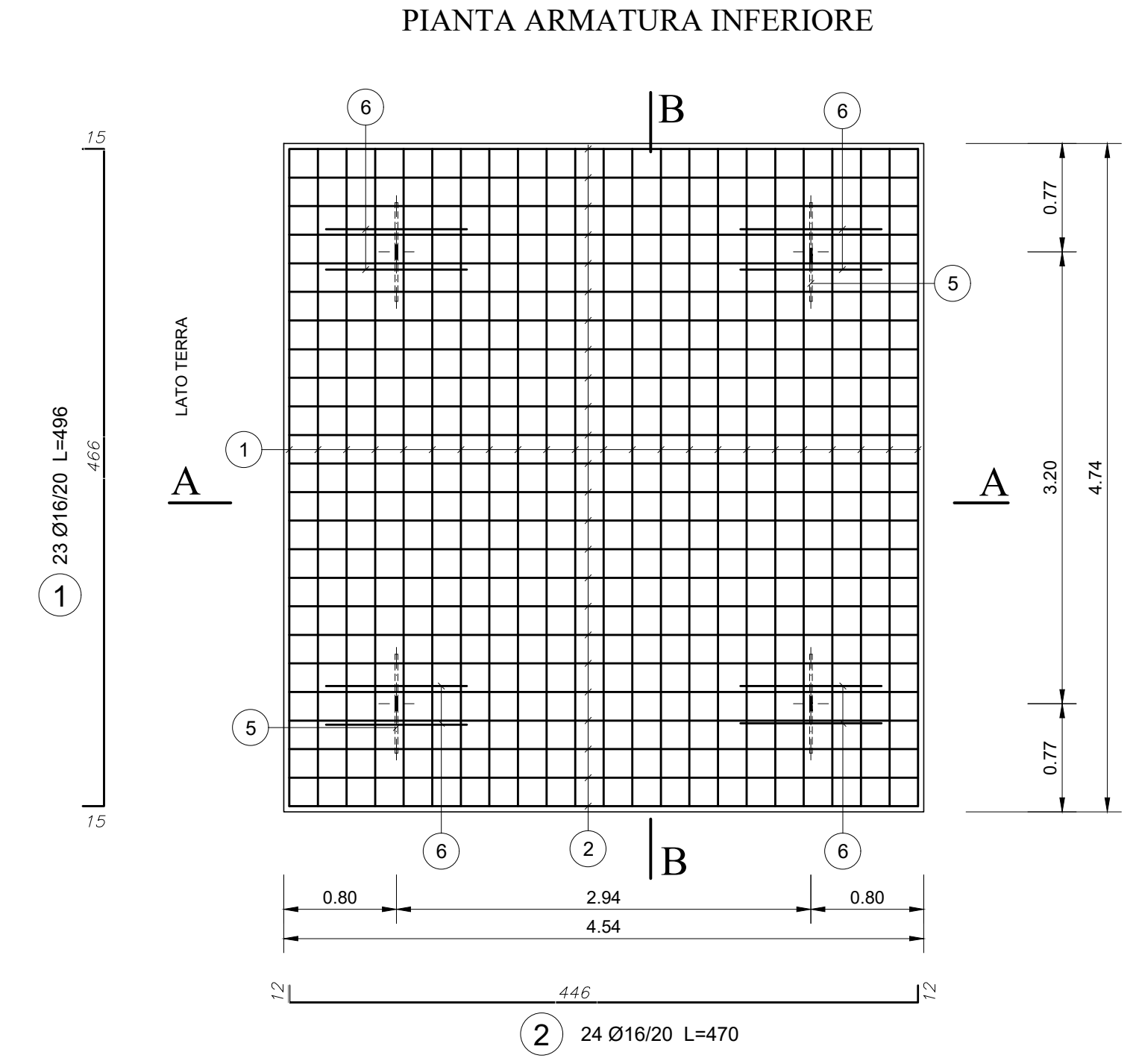
Scala 1:50



DALLA PREFABBRICATA TIPO E

PER CASSONI TIPO C - C1 - C1s

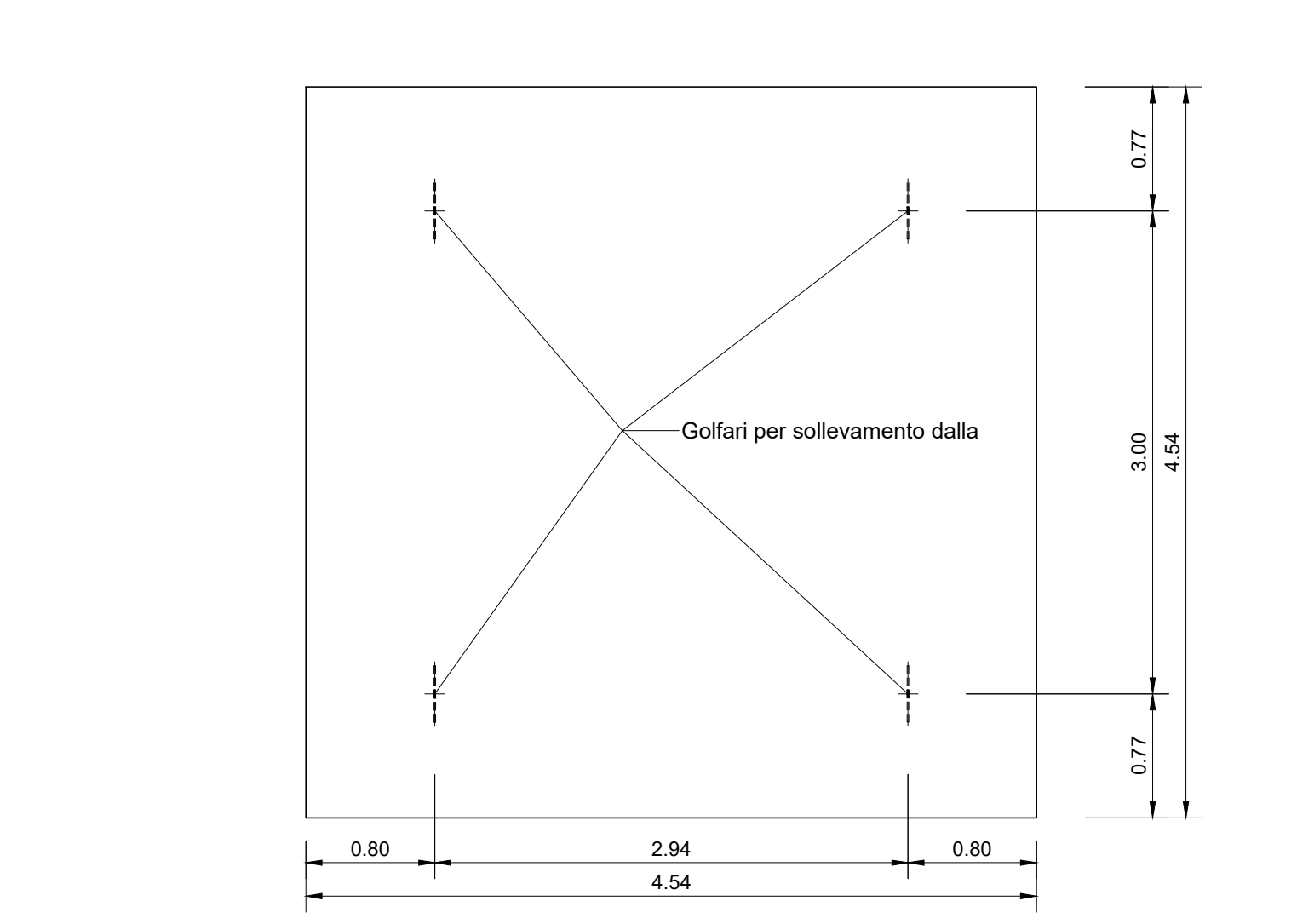
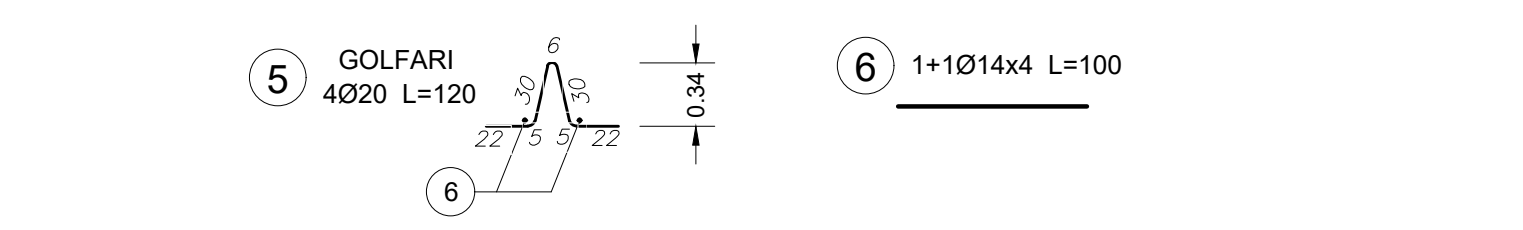
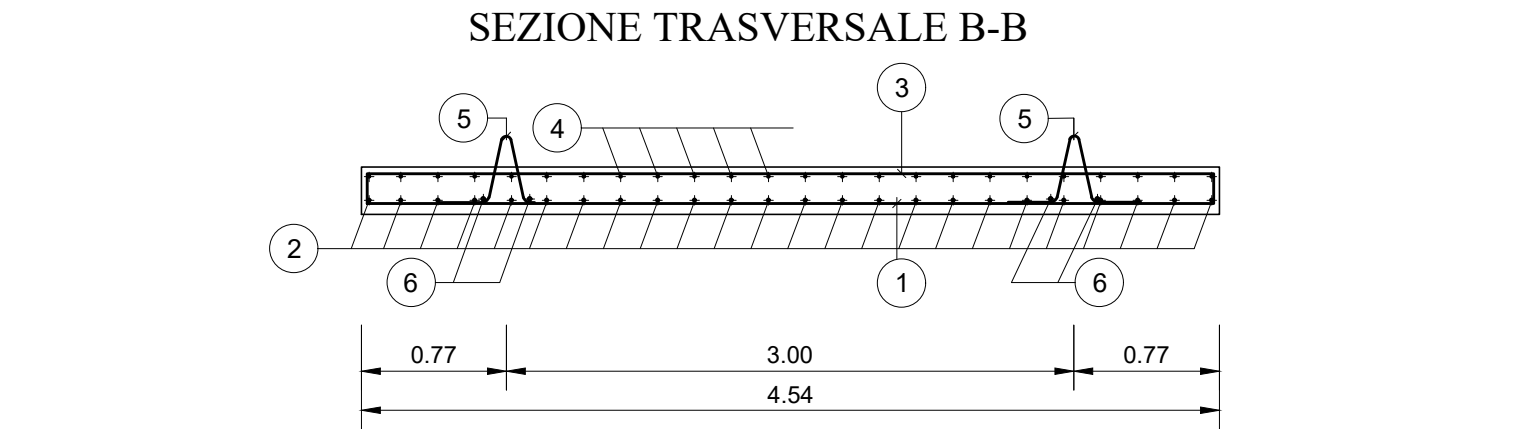
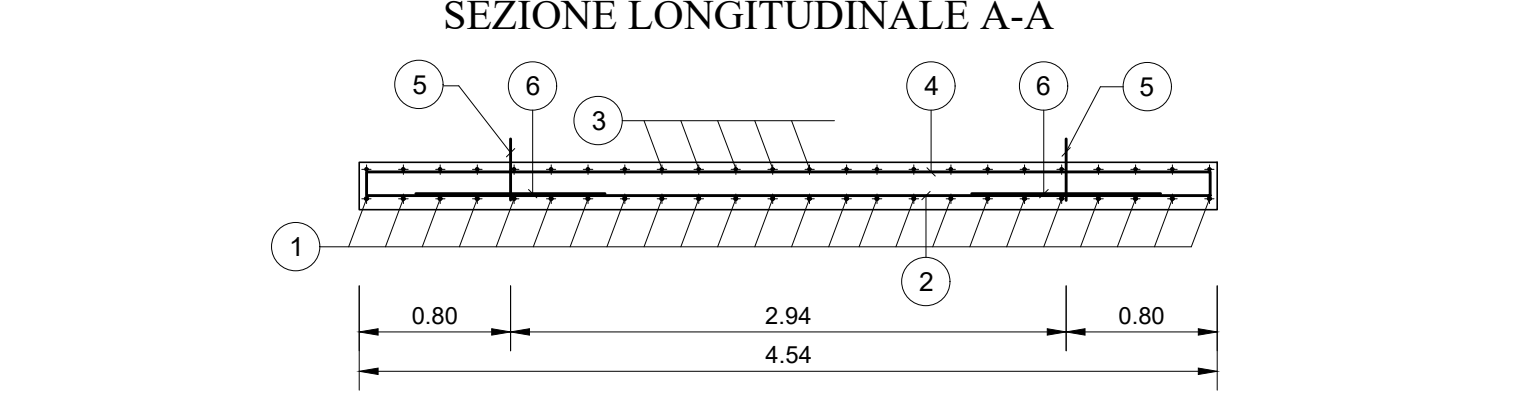
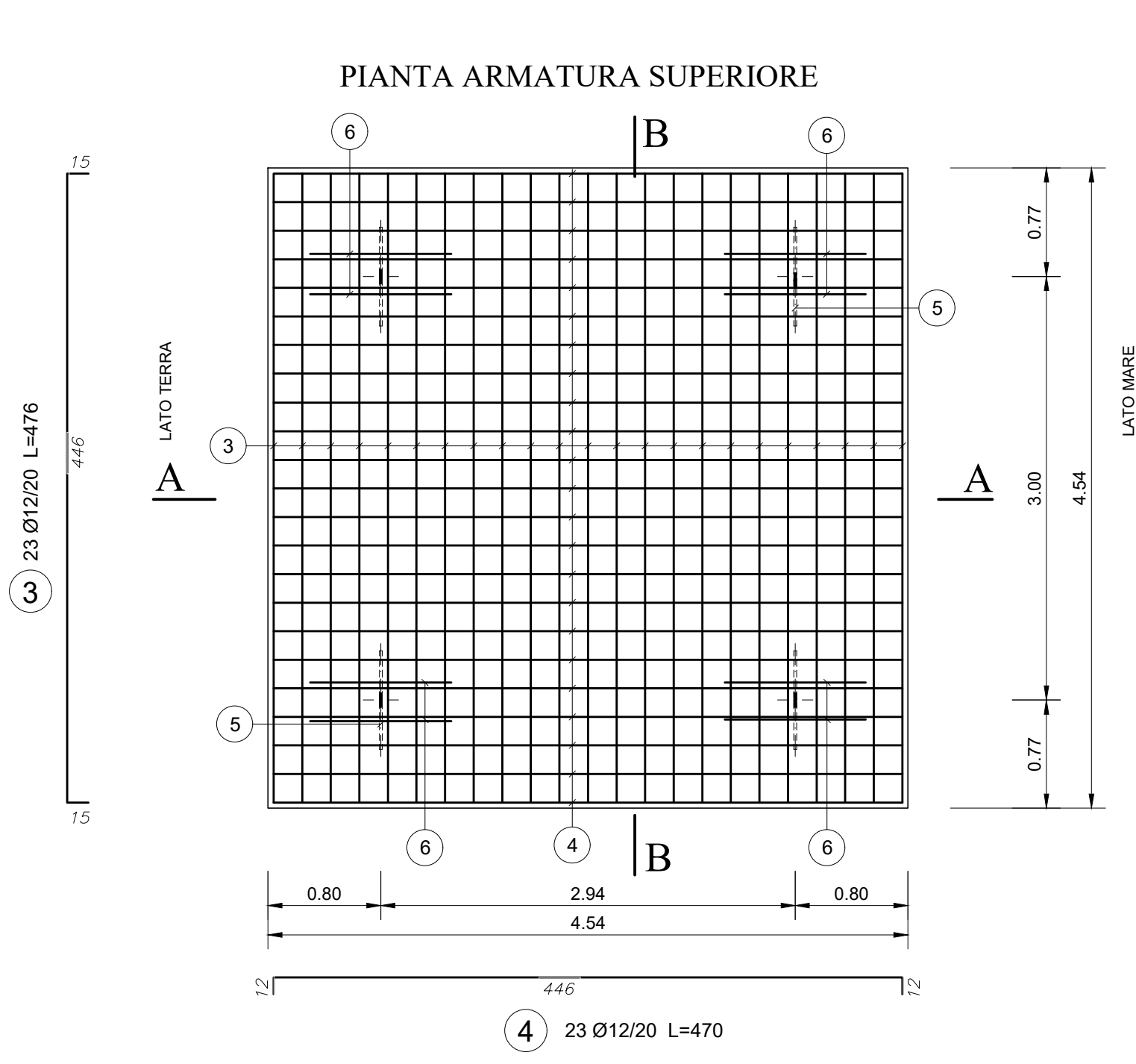
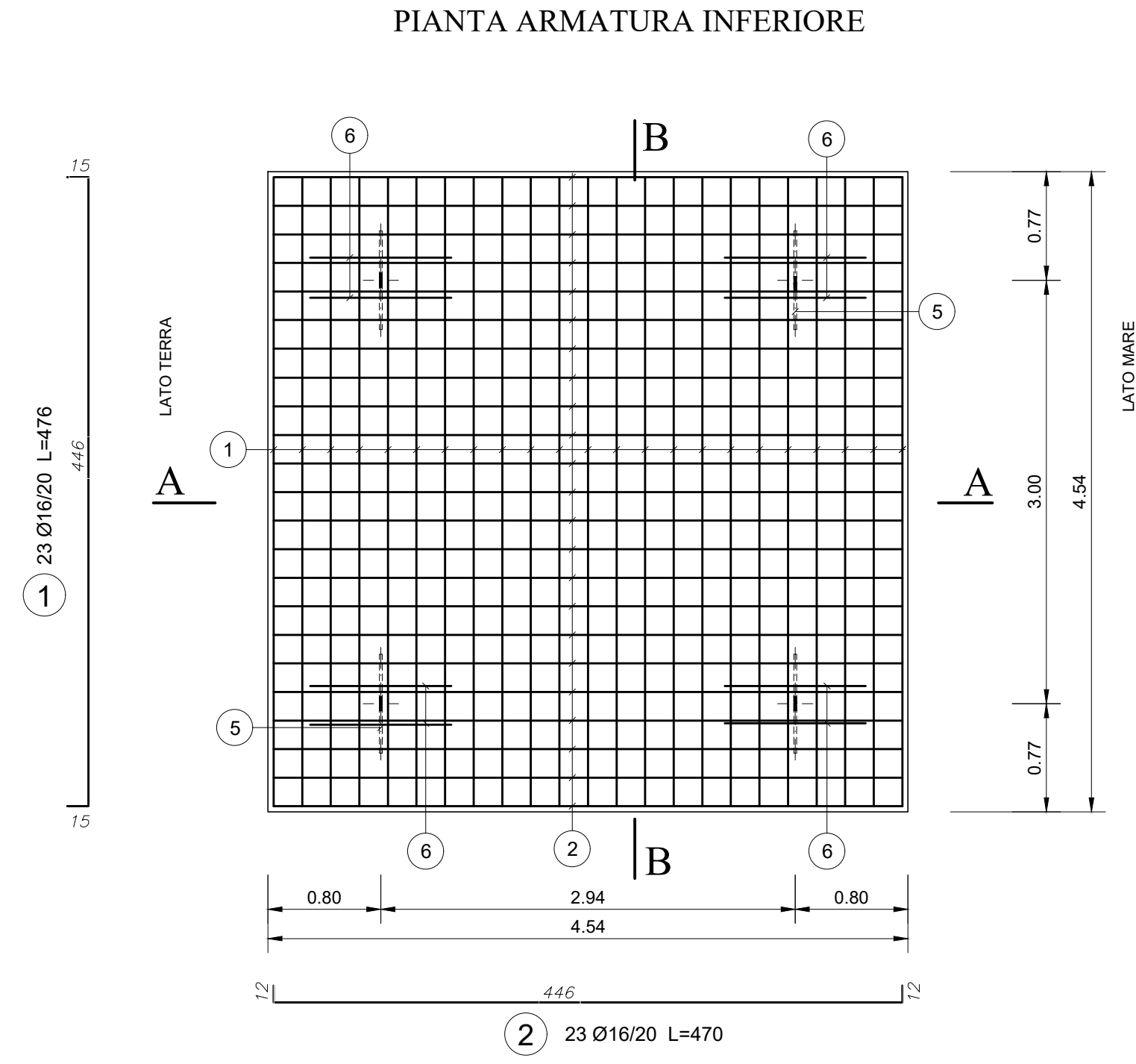
Scala 1:50



DALLA PREFABBRICATA TIPO F

PER CASSONI TIPO B - B1 - B1s

Scala 1:50



CARATTERISTICHE DEI MATERIALI	
CALCESTRUZZO	C 35/45 - S4
ACCIAIO	R 460 C
CLASSE DI ESPOSIZIONE	XS 3
RAPPORTO A/C	$\leq 0,45$
DIAMETRO MASSIMO INERTE	32 mm
COPRIFERRO superiore e laterale	3 cm
COPRIFERRO inferiore	5 cm
UNITA' DI MISURA	
CARPENTERIE IN "m"	
FERRI D'ARMATURA IN "cm"	

NOTA BENE: 1) TUTTI I FERRI D'ARMATURA DOVRANNO ESSERE DEL TIPO B450C ZINCATI A CALDO PER L'INTERA LUNGHEZZA DELLA BARRA.
2) LE POSIZIONI DEI FERRI VANNO ALTERNATE IN MODO DA SFALSARE LE SOVRAPPOSIZIONI.

Cassoni B-B1-B1s-C-C1-C1s senza celle - Dalle tipo D						
Ferri n°	n° celle	Quantità	Lunghezza	Tipo	Peso	Totale
Inferiori 1	34	23	5,16	16mm	1,58	6375,40
Inferiori 2	34	25	4,70	16mm	1,58	6312,10
superiori 3	34	23	5,16	12mm	0,888	3583,19
superiori 4	34	25	4,70	12mm	0,888	3547,56
golfari 5	34	4	1,20	20mm	2,47	403,10
int. Golfari 6	34	8	1,00	16mm	1,58	429,76
TOTALE						20651,20

Cassoni B-B1-B1s-C-C1-C1s senza celle - Dalle tipo E						
Ferri n°	n° celle	Quantità	Lunghezza	Tipo	Peso	Totale
Inferiori 1	18	23	4,96	16mm	1,58	3244,44
Inferiori 2	18	24	4,70	16mm	1,58	3208,03
superiori 3	18	23	4,96	12mm	0,888	1825,45
superiori 4	18	24	4,70	12mm	0,888	1803,00
golfari 5	18	4	1,20	20mm	2,47	213,41
int. Golfari 6	18	8	1,00	16mm	1,58	227,52
TOTALE						10519,85

Cassoni B-B1-B1s-C-C1-C1s senza celle - Dalle tipo F						
Ferri n°	n° celle	Quantità	Lunghezza	Tipo	Peso	Totale
Inferiori 1	8	23	4,76	16mm	1,58	1383,83
Inferiori 2	8	23	4,70	16mm	1,58	1366,38
superiori 3	8	23	4,76	12mm	0,888	777,75
superiori 4	8	25	4,70	12mm	0,888	834,72
golfari 5	8	4	1,20	20mm	2,47	94,85
int. Golfari 6	8	8	1,00	16mm	1,58	101,12
TOTALE						4558,65



PROGETTO ESECUTIVO PRIMO LOTTO FUNZIONALE OPERE STRATEGICHE (II stralcio): BANCHINAMENTO DARSENA SERVIZI

IL PRESIDENTE
Dott. Pino Musolino

IL PROGETTISTA E COORDINATORE DELLA
PROGETTAZIONE
Dott. Ing. Giuseppe Solinas

IL RESPONSABILE DEL PROCEDIMENTO
Dott. Ing. Maurizio Marini

Collaboratori APC	geom. Vittorio Lauro geom. Jacopo Turchetti arch. Marco Vettrano ing. Fabio Candido Poleggi
-------------------	--

CASSONE CELLULARE TIPO B - B1 - B1s - C - C1 - C1s SOLETTE PREFABBRICATE E ARMATURE

ELABORATO
S-BC 02

CODICE PROGETTO: CVPEOMTT02-18		SCALA: 1/100
REV.	DATA	Descr.
0	DICEMBRE 2019	
1	FEBBRAIO 2021	Adeguamento ai rapporti di Verifica Preventiva ai sensi dell'Art. 26 D. Lgs 50/2016
RIF.DIS	SARVA PREFABBRICAZIONI S.p.A. - SERVIZIO PROGETTO ESECUTIVO OPERE MARITIME - PROG. ESEC. REV. 1 - ESTABILIMENTO CASSONE/PRODOTTORE - S-BC 02 - 01/ARMATURE SOLETTA CASSONE REV. 1/2020	