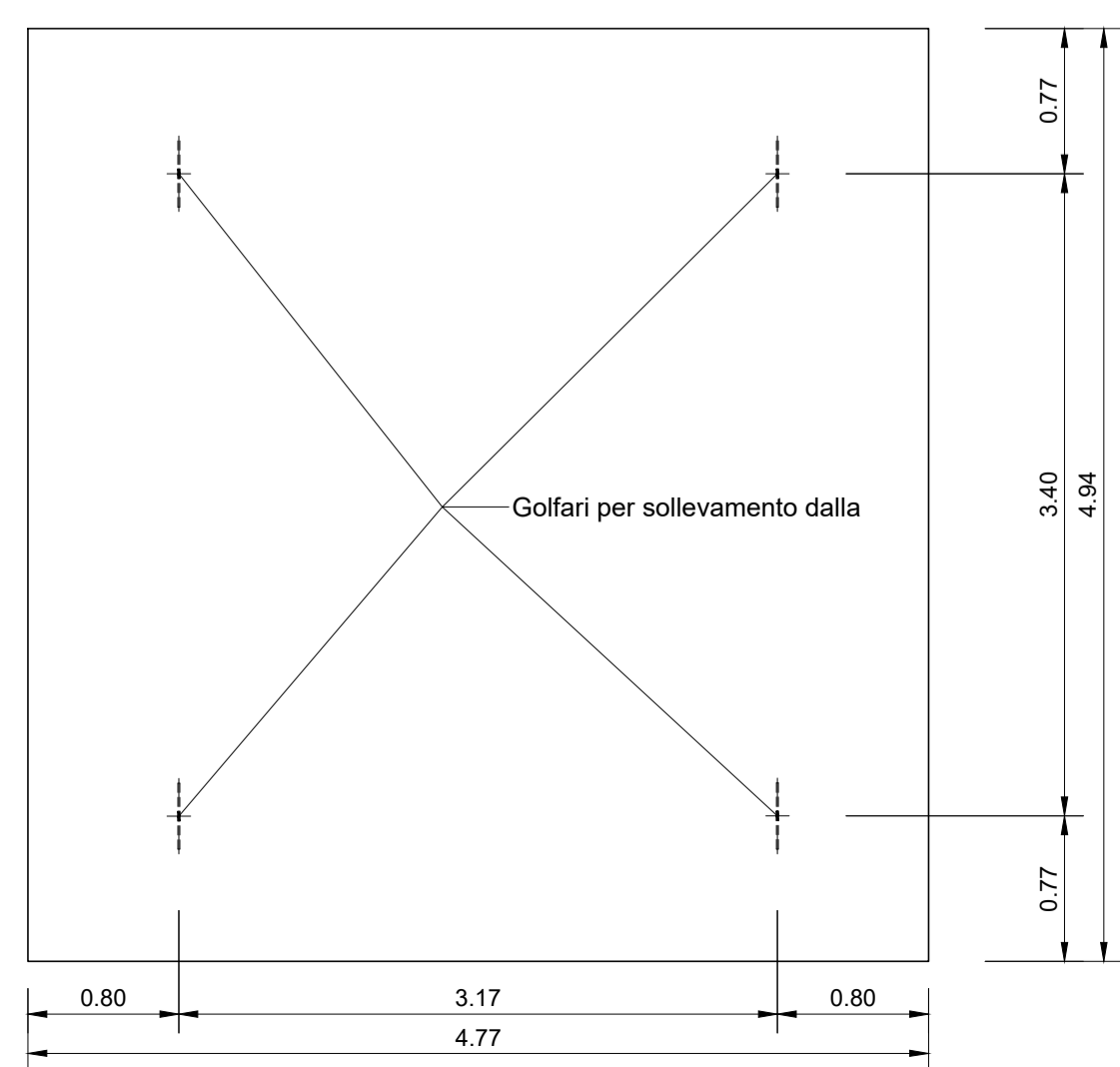
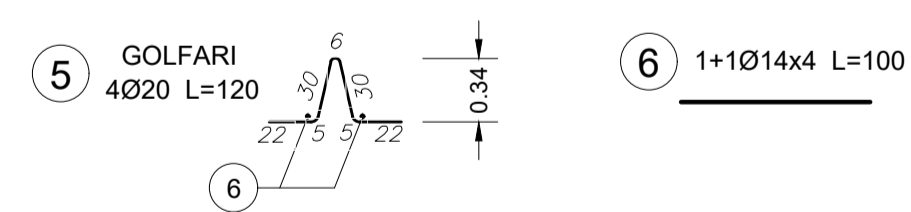
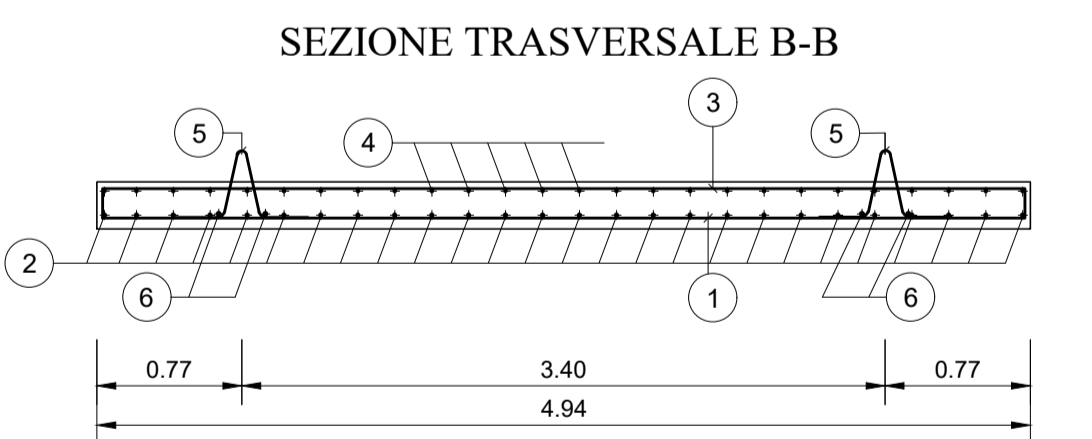
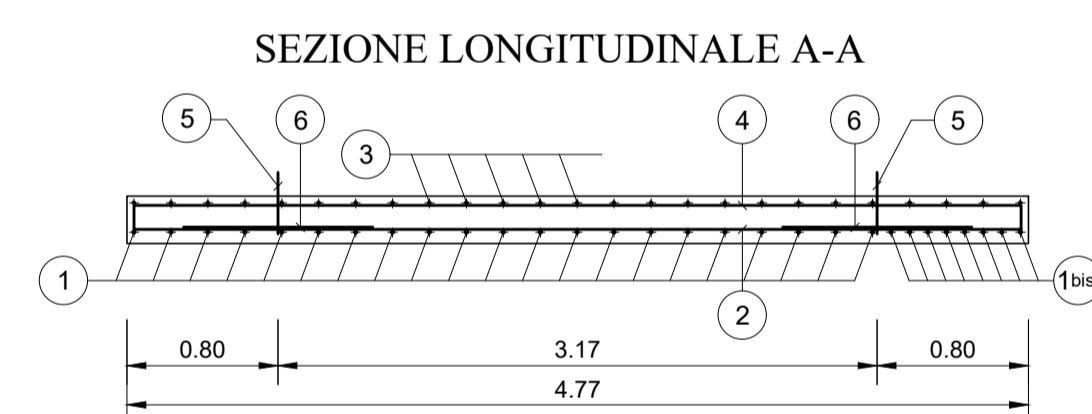
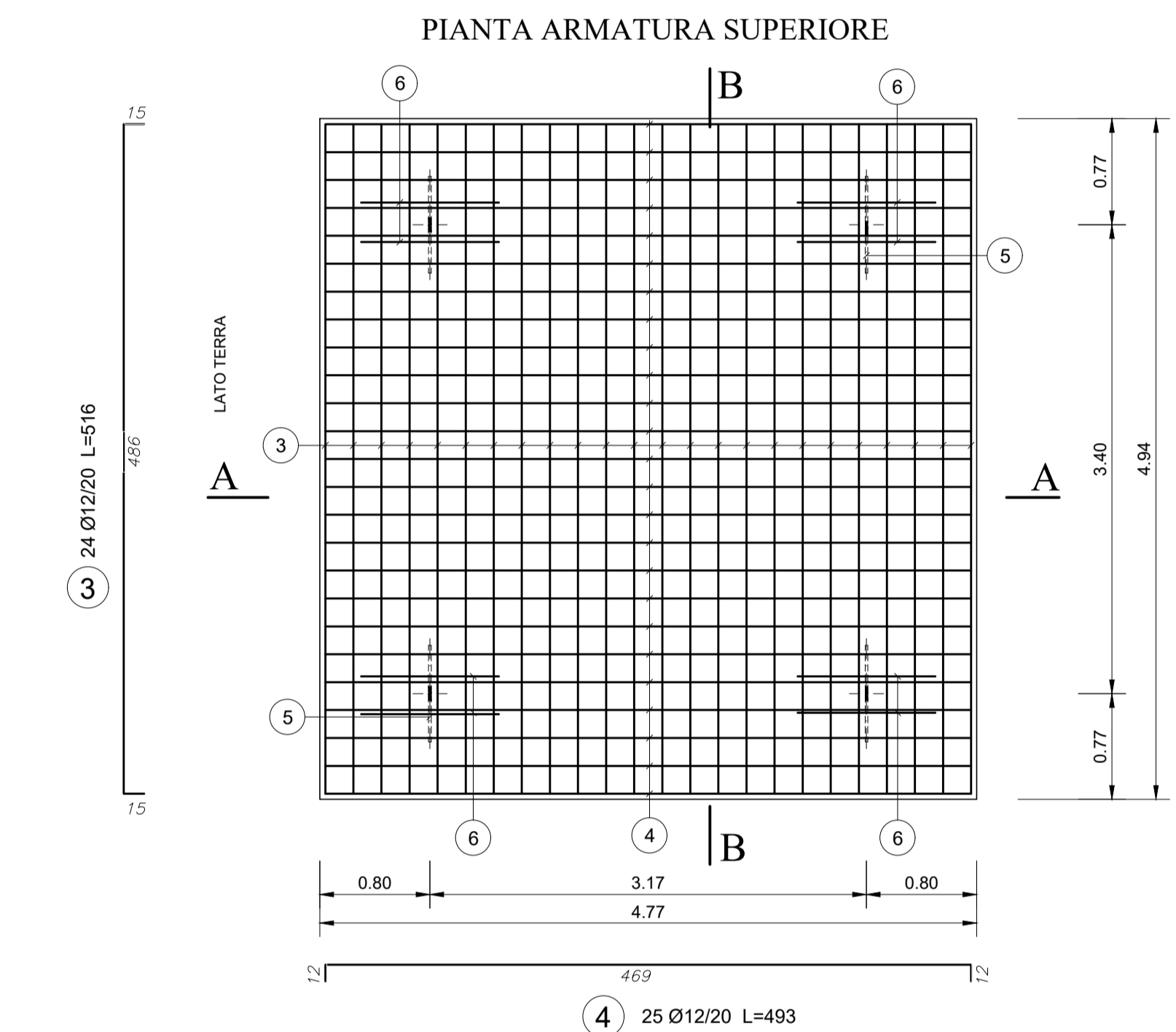
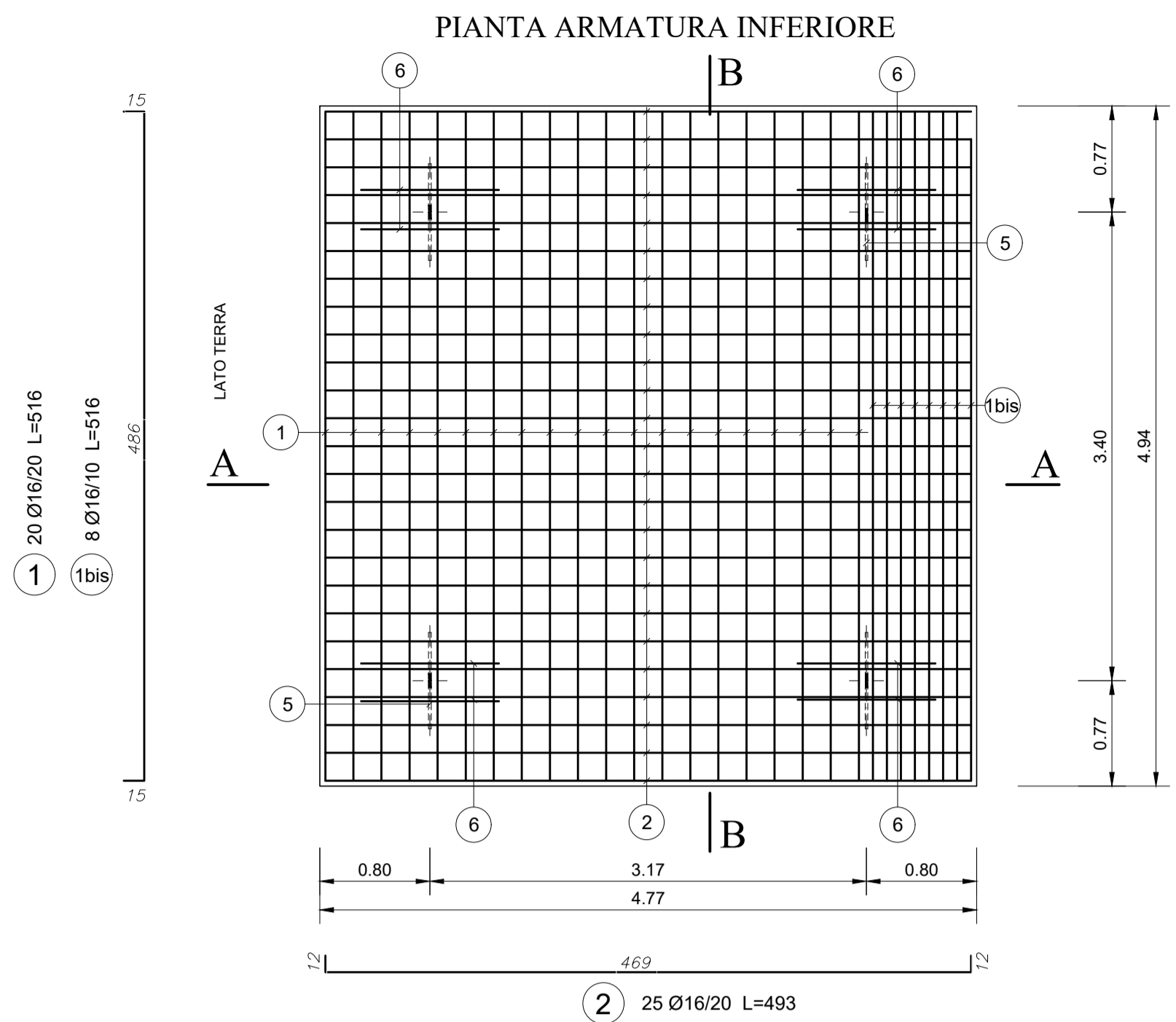


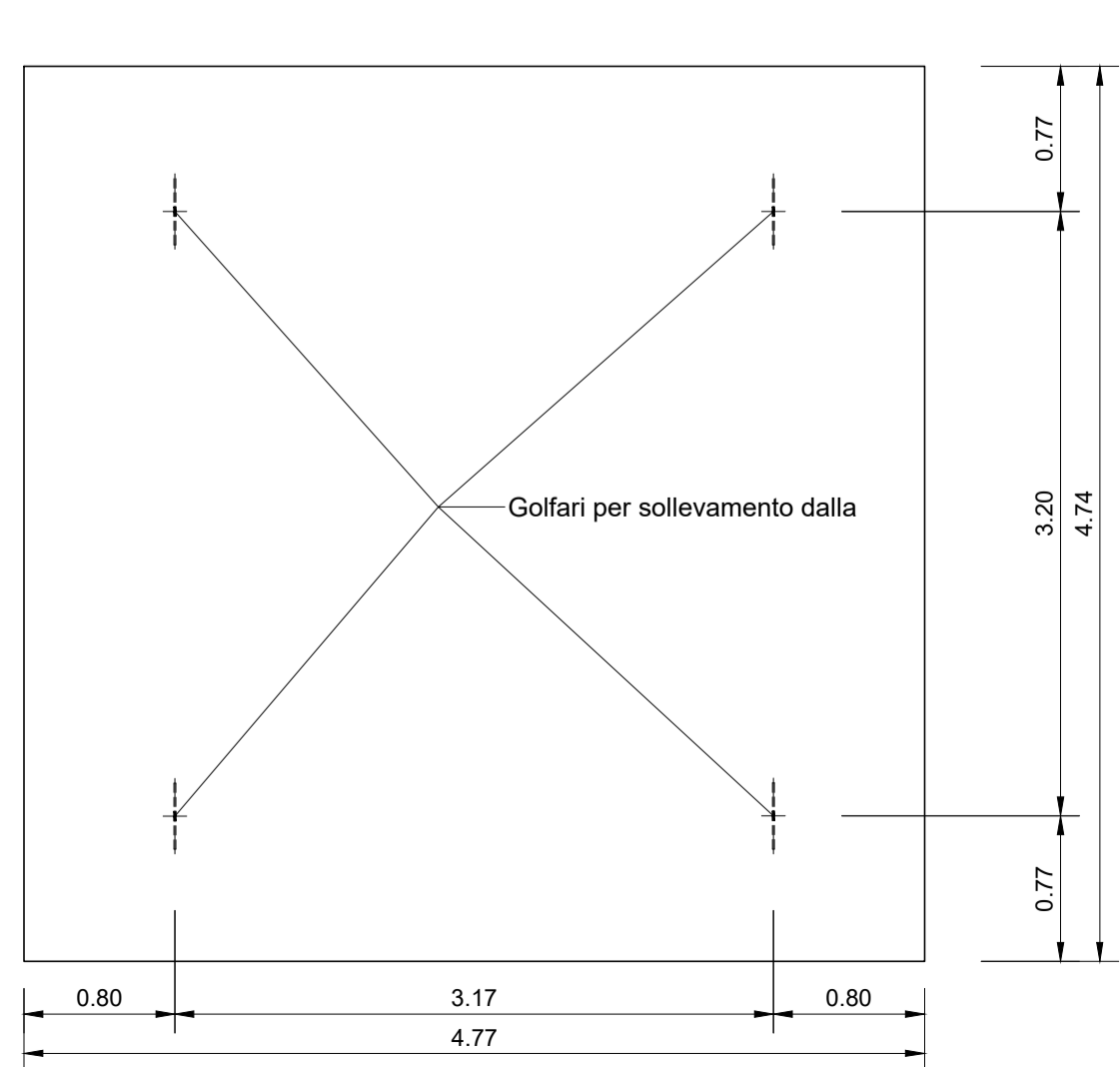
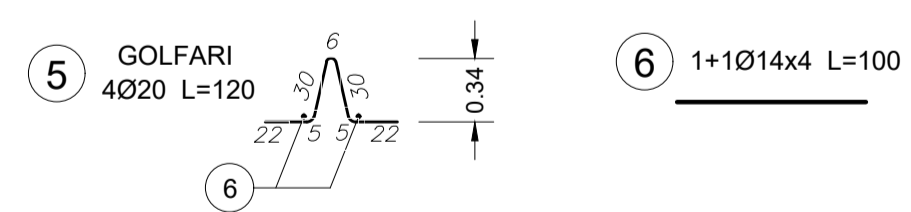
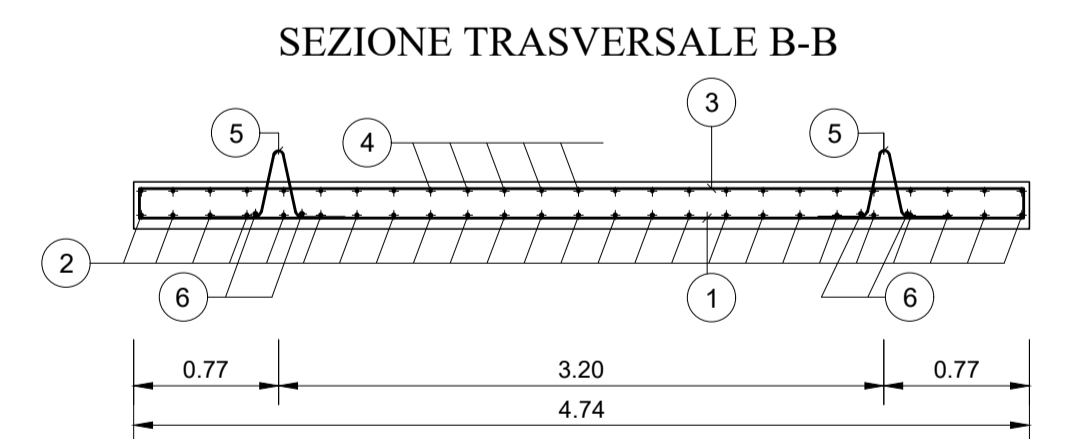
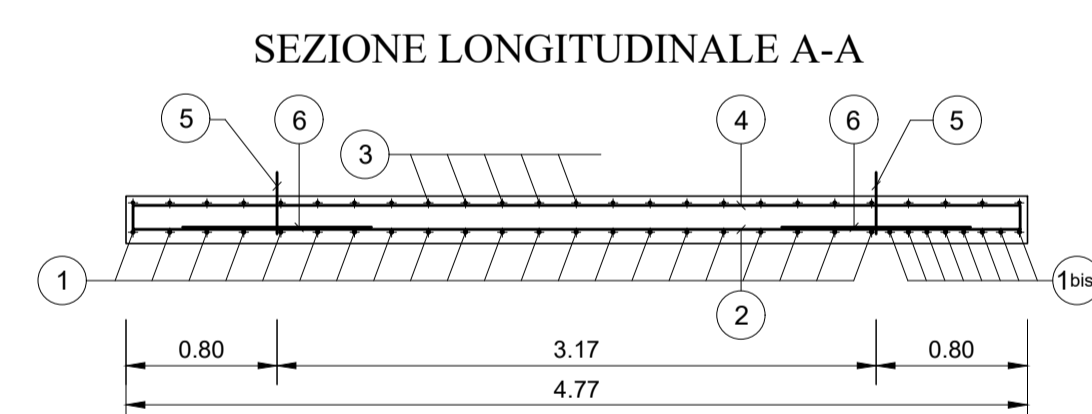
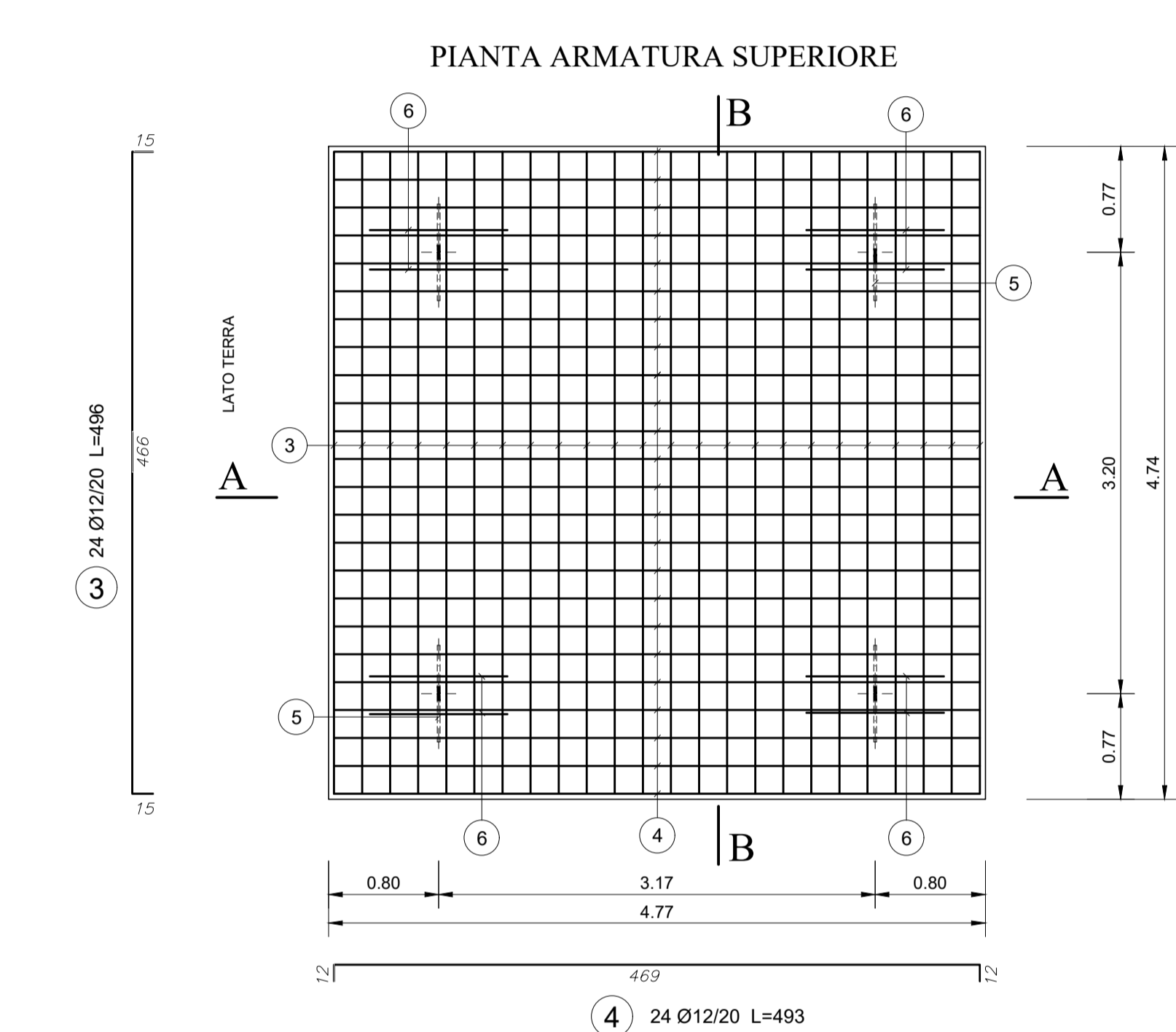
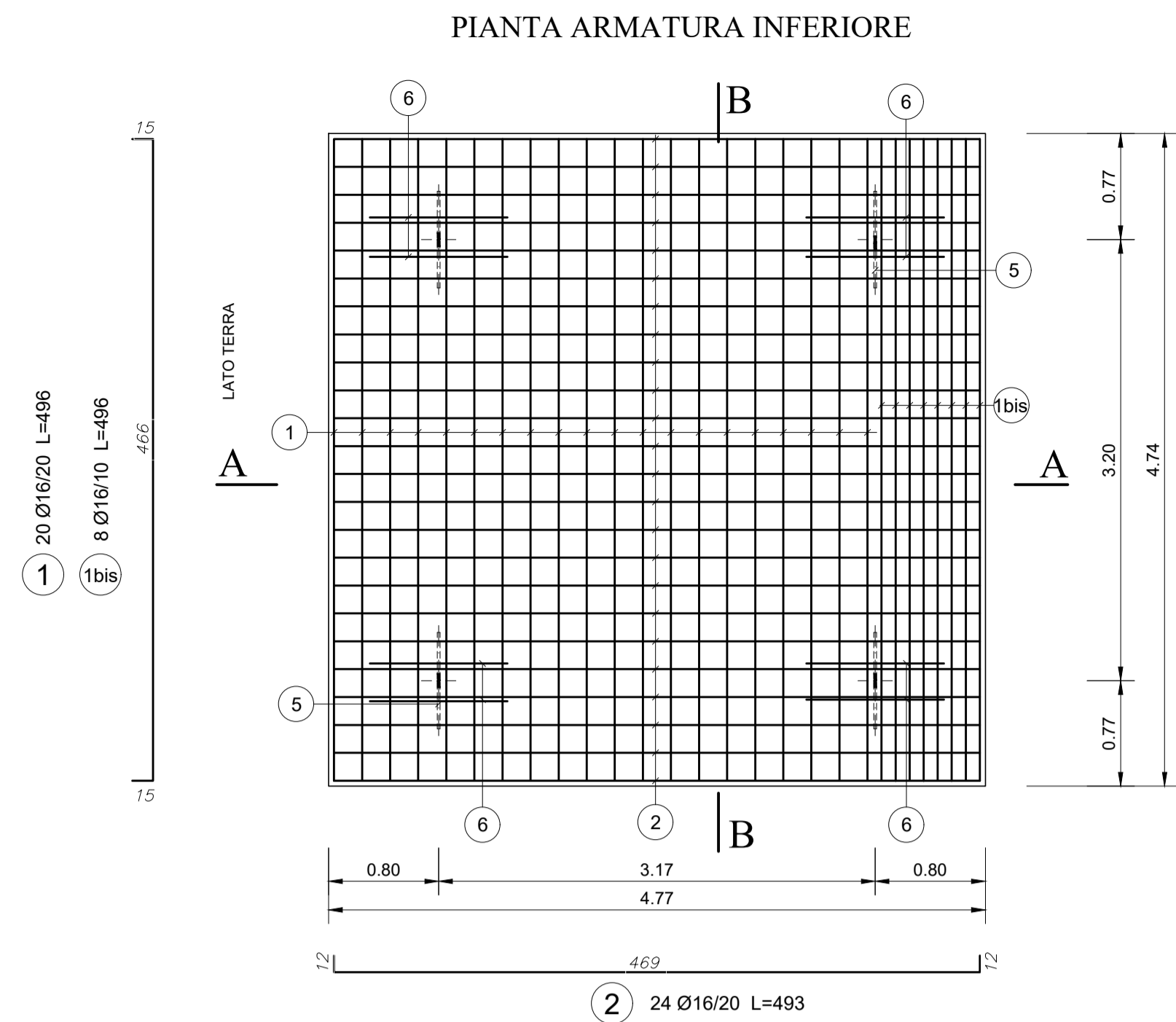
DALLA PREFABBRICATA TIPO A PER CASSONI TIPO B2 - C2

Scala 1:50



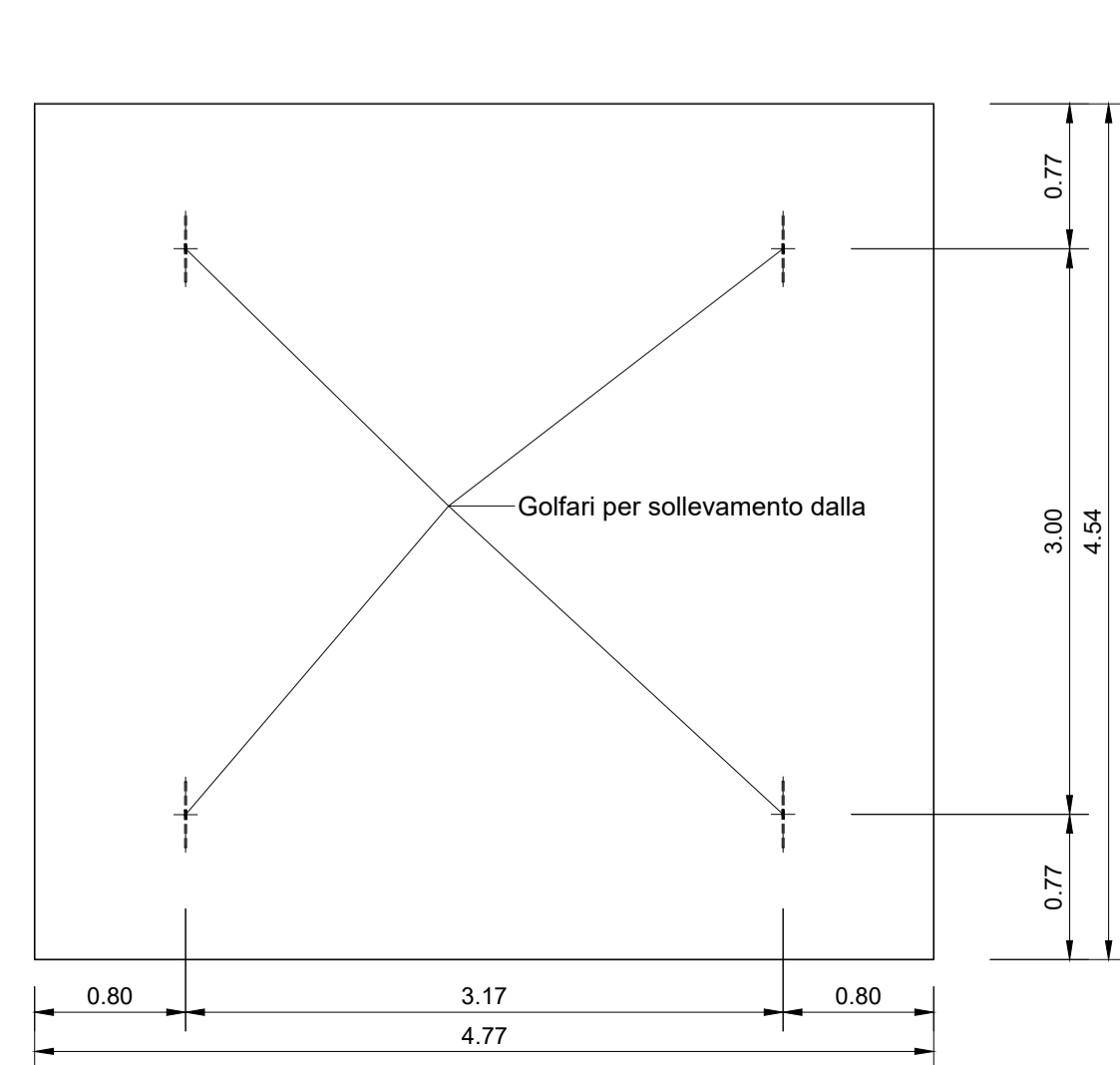
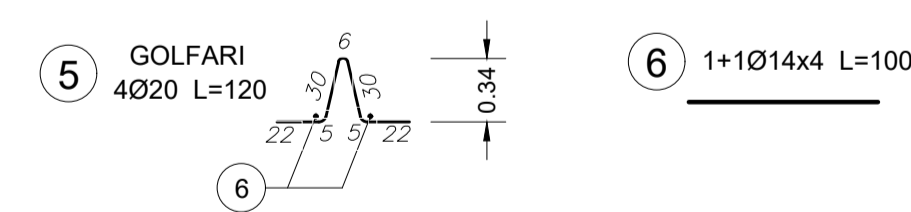
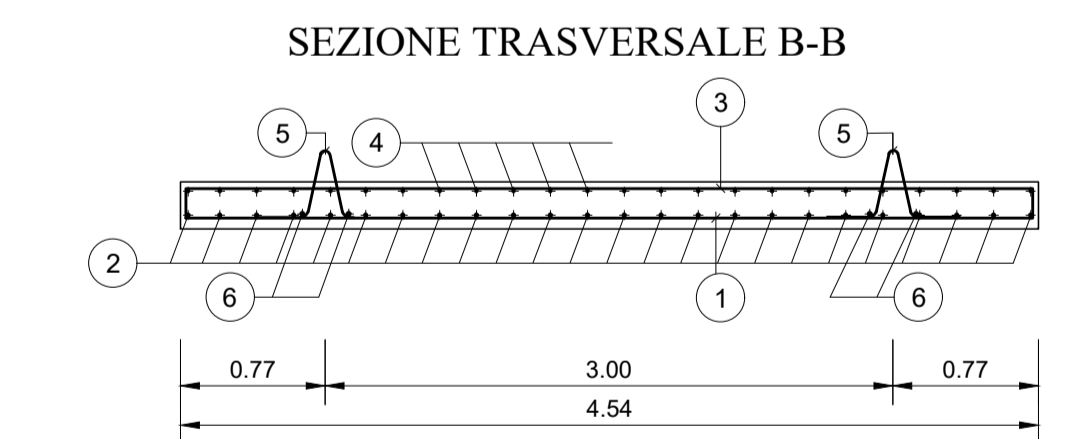
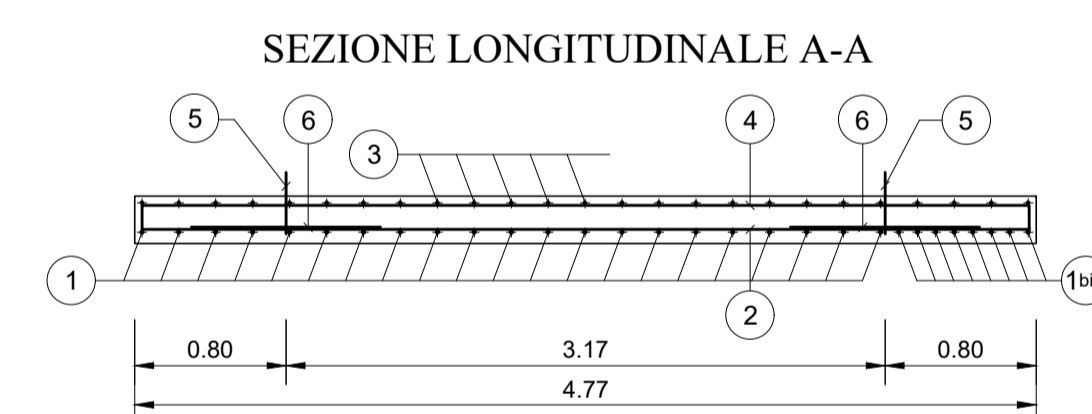
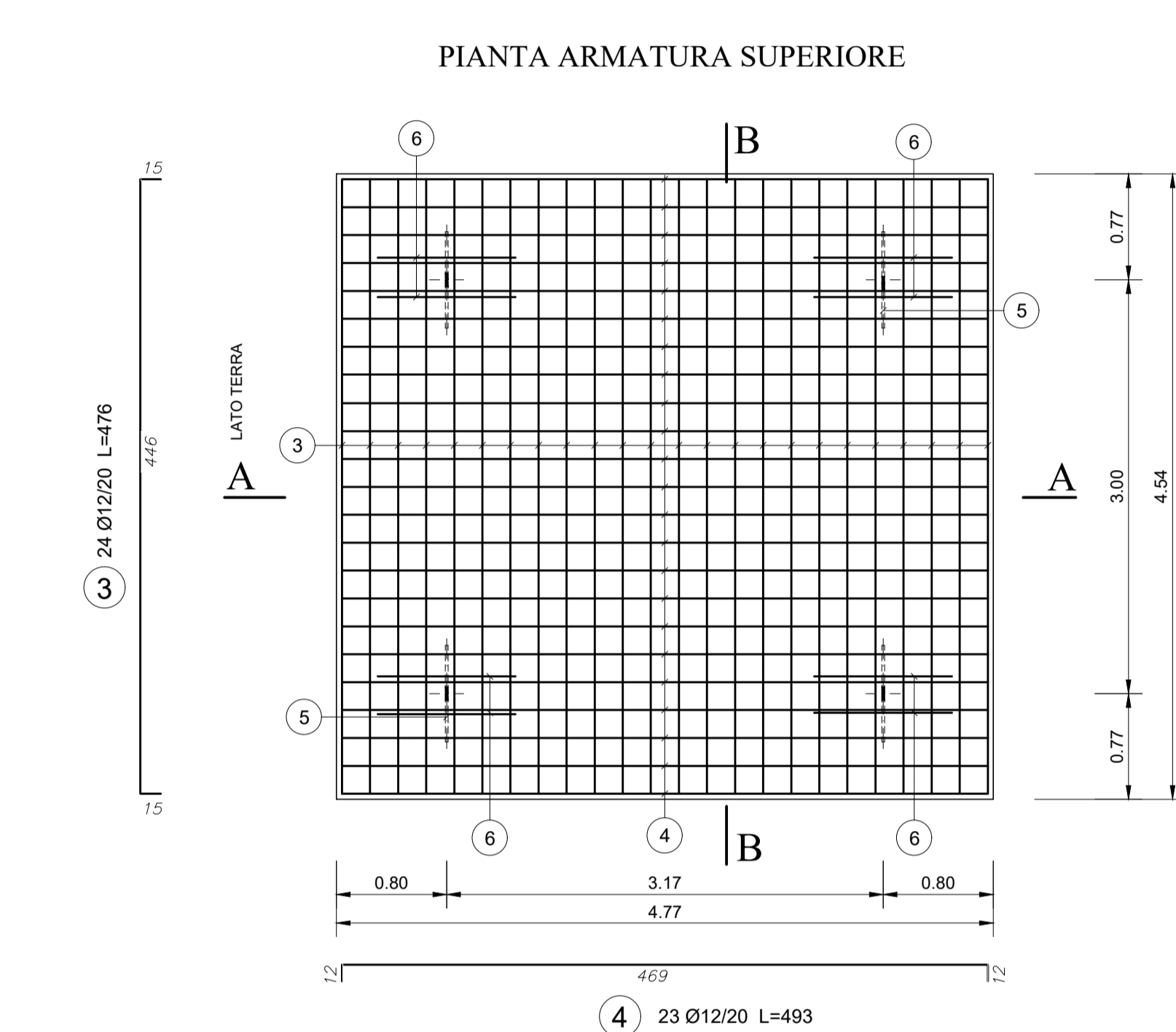
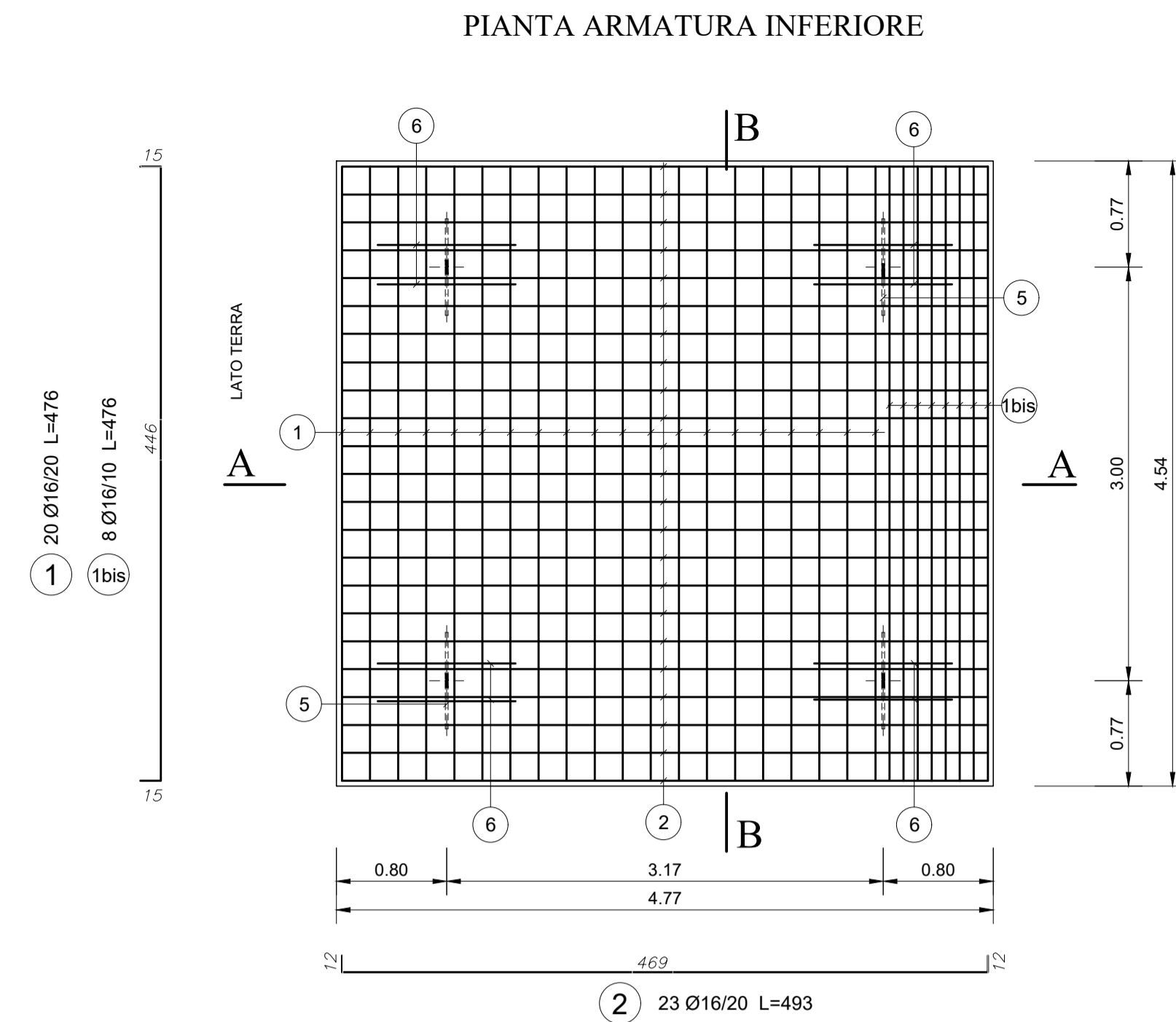
DALLA PREFABBRICATA TIPO B PER CASSONI TIPO C2

Scala 1:50



DALLA PREFABBRICATA TIPO C PER CASSONI TIPO B2

Scala 1:50



CARATTERISTICHE DEI MATERIALI	
CALCESTRUZZO	C 30/36 - S4
ACCIAIO	B 450 C
CLASSE DI ESPOSIZIONE	XS 3
RAPPORTO A/C	<0.45
DIAMETRO MASSIMO INERTE	32 mm
COPRIFERRO superiore e laterale	3 cm
COPRIFERRO inferiore	5 cm
UNITA' DI MISURA	
CARPINTERIE IN "m"	
FERRI D'ARMATURA IN "cm"	

NOTA BENE: 1) TUTTI I FERRI D'ARMATURA DOVRANNO ESSERE DEL TIPO B450C ZINCATI A CALDO PER L'INTERA LUNGHEZZA DELLA BARRA.
2) LE POSIZIONI DEI FERRI VANNO ALTERNATE IN MODO DA SFALSARE LE SOVRAPPOSIZIONI.

Cassoni B2 - C2 con celle - Dalle tipo A							
Inferiori	Ferri n°	n° celle	Quantità	Lunghezza	Tipo	Peso	Totale
Inferiori	1	52	20	5,16	16mm	1,58	8478,91
Inferiori	1bis	52	8	5,16	16mm	1,58	3391,56
Inferiori	2	52	25	4,93	16mm	1,58	10126,22
superiori	3	52	24	5,16	12mm	0,888	5718,44
superiori	4	52	25	4,93	12mm	0,888	5691,19
golfari	5	52	4	1,20	20mm	2,47	616,51
int. Golfari	6	52	8	1,00	16mm	1,58	657,28
TOTALE							34680,12

Cassoni B2 - C2 con celle - Dalle tipo B							
Inferiori	Ferri n°	n° celle	Quantità	Lunghezza	Tipo	Peso	Totale
Inferiori	1	44	20	4,96	16mm	1,58	6896,38
Inferiori	1bis	44	8	4,96	16mm	1,58	2758,55
Inferiori	2	44	24	4,93	16mm	1,58	8225,61
superiori	3	44	24	4,96	12mm	0,888	4651,13
superiori	4	44	24	4,93	12mm	0,888	4623,00
golfari	5	44	4	1,20	20mm	2,47	521,66
int. Golfari	6	44	8	1,00	16mm	1,58	556,16
TOTALE							28232,50

Cassoni B2 - C2 con celle - Dalle tipo C							
Inferiori	Ferri n°	n° celle	Quantità	Lunghezza	Tipo	Peso	Totale
Inferiori	1	4	20	4,76	16mm	1,58	601,66
Inferiori	1bis	4	8	4,76	16mm	1,58	240,67
Inferiori	2	4	23	4,93	16mm	1,58	716,62
superiori	3	4	24	4,76	12mm	0,888	405,76
superiori	4	4	23	4,93	12mm	0,888	402,76
golfari	5	4	4	1,20	20mm	2,47	47,42
int. Golfari	6	4	8	1,00	16mm	1,58	50,56
TOTALE							2465,48



PROGETTO ESECUTIVO
PRIMO LOTTO FUNZIONALE OPERE STRATEGICHE (II stralcio):
BANCHINAMENTO DARSENA SERVIZI

IL PRESIDENTE
Dott. Pino Musolino

IL PROGETTISTA E COORDINATORE DELLA PROGETTAZIONE
Dott. Ing. Giuseppe Solinas

IL RESPONSABILE DEL PROCEDIMENTO
Dott. Ing. Maurizio Marini

Collaboratori APC
geom. Vittorio Lauro
geom. Jacopo Turchetti
arch. Marco Vettriano
ing. Fabio Candido Poleggi

CASSONE CELLULARE TIPO B2 - C2 SOLETTE PREFABBRICATE E ARMATURE		ELABORATO S-BC 03
CODICE PROGETTO: CVPEOMT02-18		SCALA: 1/100
REV.	DATA	Descr.
0	DICEMBRE 2019	
1	FEBBRAIO 2021	Adeguamento ai rapporti di Verifica Preventiva ai sensi dell'Art. 26 D. Lgs 50/2016
RIF.DIS.	RIF. PROGETTO: S-BC 03 - BANCHINAMENTO DARSENA SERVIZI - PROGETTO ESECUTIVO OPERE STRATEGICHE - PROG. ESEC. REV. 1 - EDITORIALE CASSONE PREFABBRICATE E ARMATURE	