

COMMITTENTE



DIREZIONE STAZIONI

SOGGETTO TECNICO

DIREZIONE STAZIONI - INGEGNERIA E INVESTIMENTI

PROGETTAZIONE

MANDATARIA



CODING S.R.L.

MANDANTE (se presente)



POLITECNICA SOC. COOP.



SWS ENGINEERING S.P.A.

HUB DI VILLA S. GIOVANNI - FASE 2

PROGETTO FATTIBILITA' TECNICO ECONOMICA

RIQUALIFICAZIONE E RIFUNZIONALIZZAZIONE DEL COMPLESSO DI STAZIONE DI INTERSCAMBIO TRA IL SERVIZIO FERROVIARIO E IL SERVIZIO MARITTIMO

GENERALI

Documentazione fotografica

SCALA

-

PROGETTO	ANNO	SOTTOPR.	LIVELLO	NOME DOC.	TIPO DOC.	SCALA	NUM.	REV.
3262	21	S01	PF	VL00	DF	SX	E01	A

Rev	Descrizione	Redatto	Verificato	Approvato	Data	Autorizzato Il progettista	Data
A	Emissione esecutiva	C. Tenshi	D. Onorati	L. Nardoni	Nov.21	G. Coppa	Nov.21

Controllo Qualità

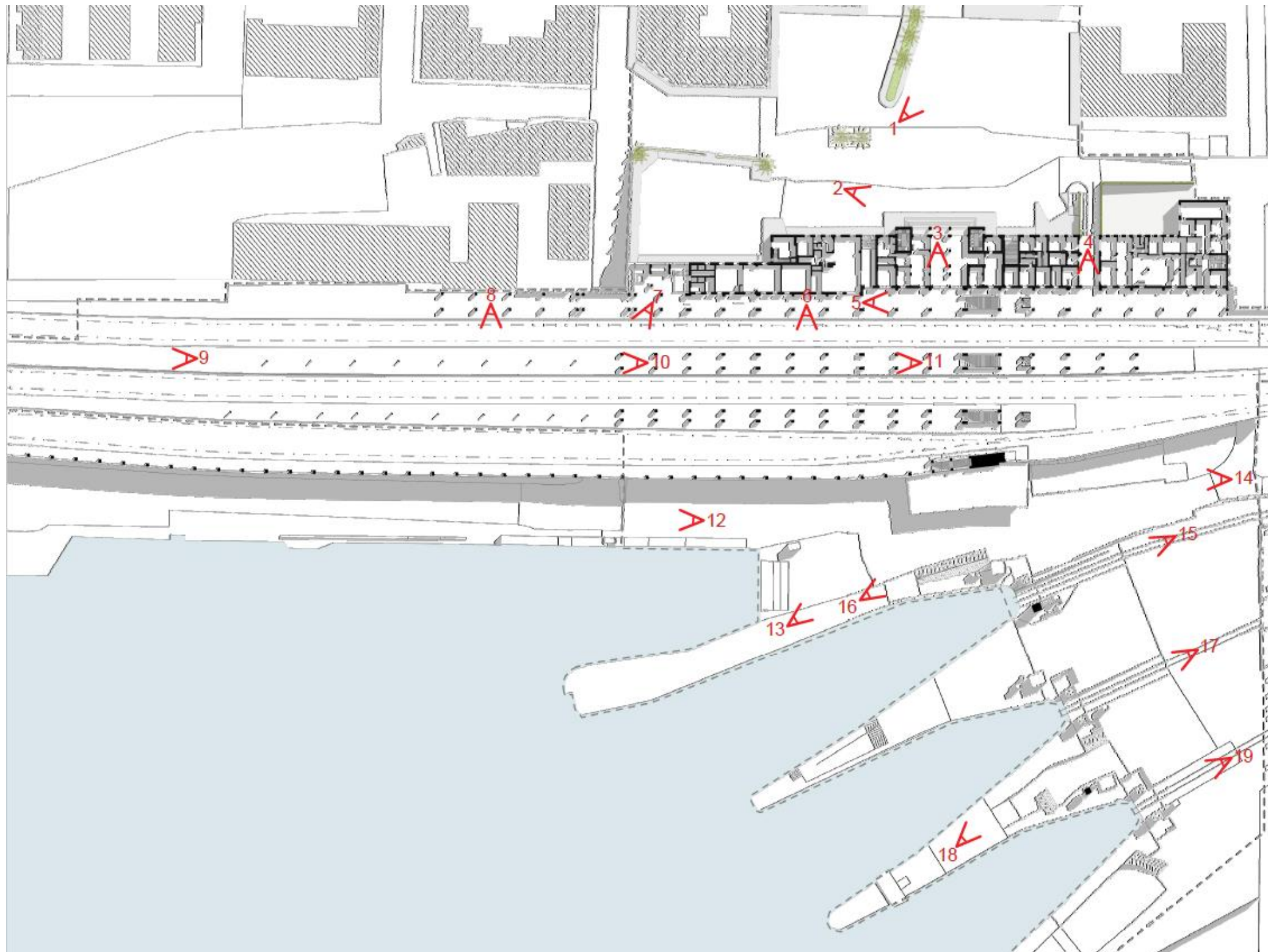
QA & QC	Verificato	Approvato	Autorizzato
	G. Soriero	F. Bordini	R. Vangeli

Soggetto Tecnico	Data	Referente di Progetto	Data

POSIZIONE ARCHIVIO

LINEA	SEDE TECNICA	NOME DOC.	NUMERAZIONE
= = = =			

Verificato e Trasmesso	Data	Convalidato	Data	Archiviato	Data



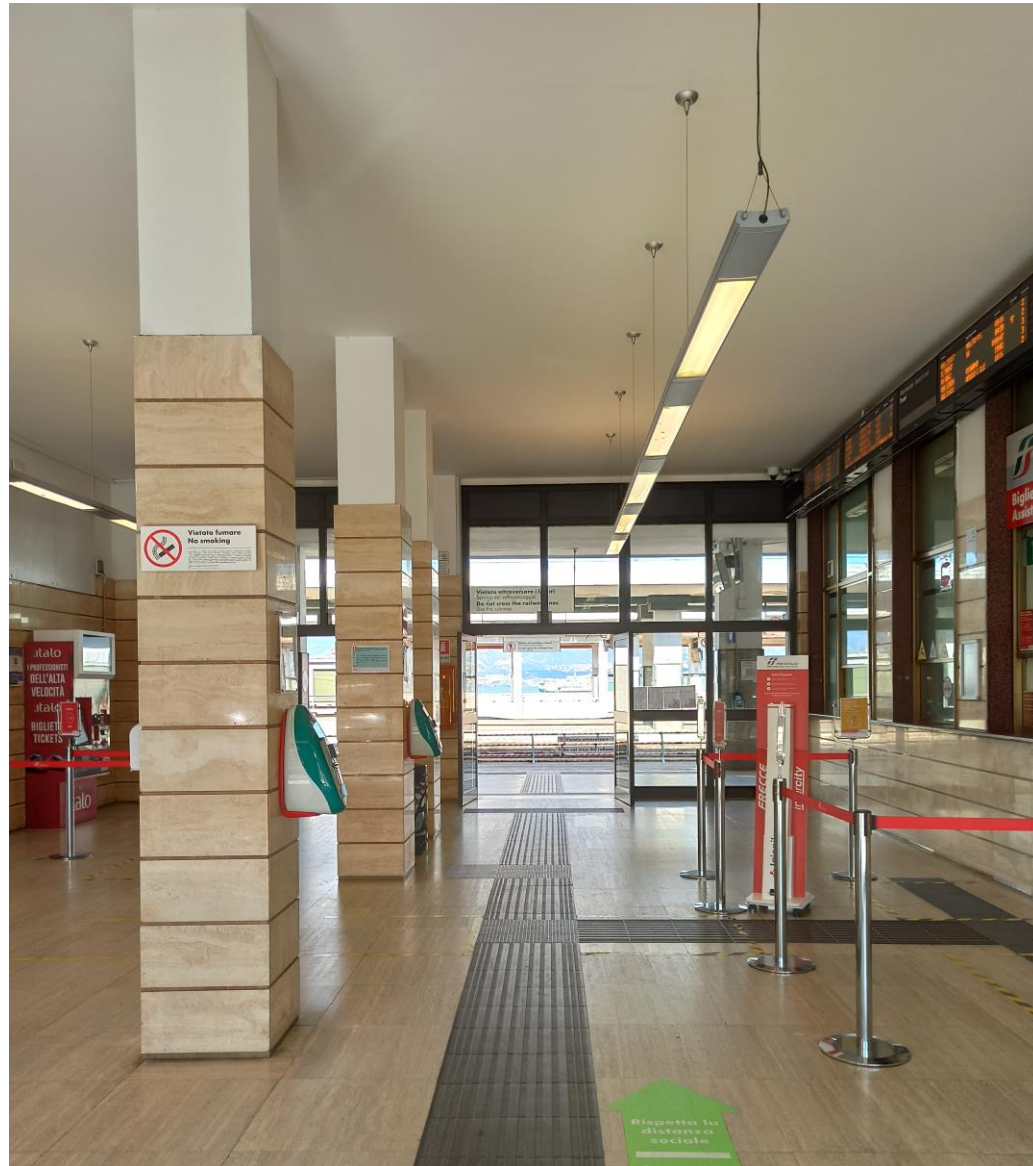
K – PLAN con individuazione dei punti di vista delle fotografie



1 - Piazzale di stazione



2 - Ingresso stazione



3 - Atrio



4 - Accesso ai mezzi di soccorso e accesso PMR al marciapiede 1



5 – Primo marciapiede



6 – Vista dal primo marciapiede



7 – Pensiline in C.A. e in acciaio



8 – Pensilina in acciaio



9 – Secondo marciapiede



10 – Secondo marciapiede



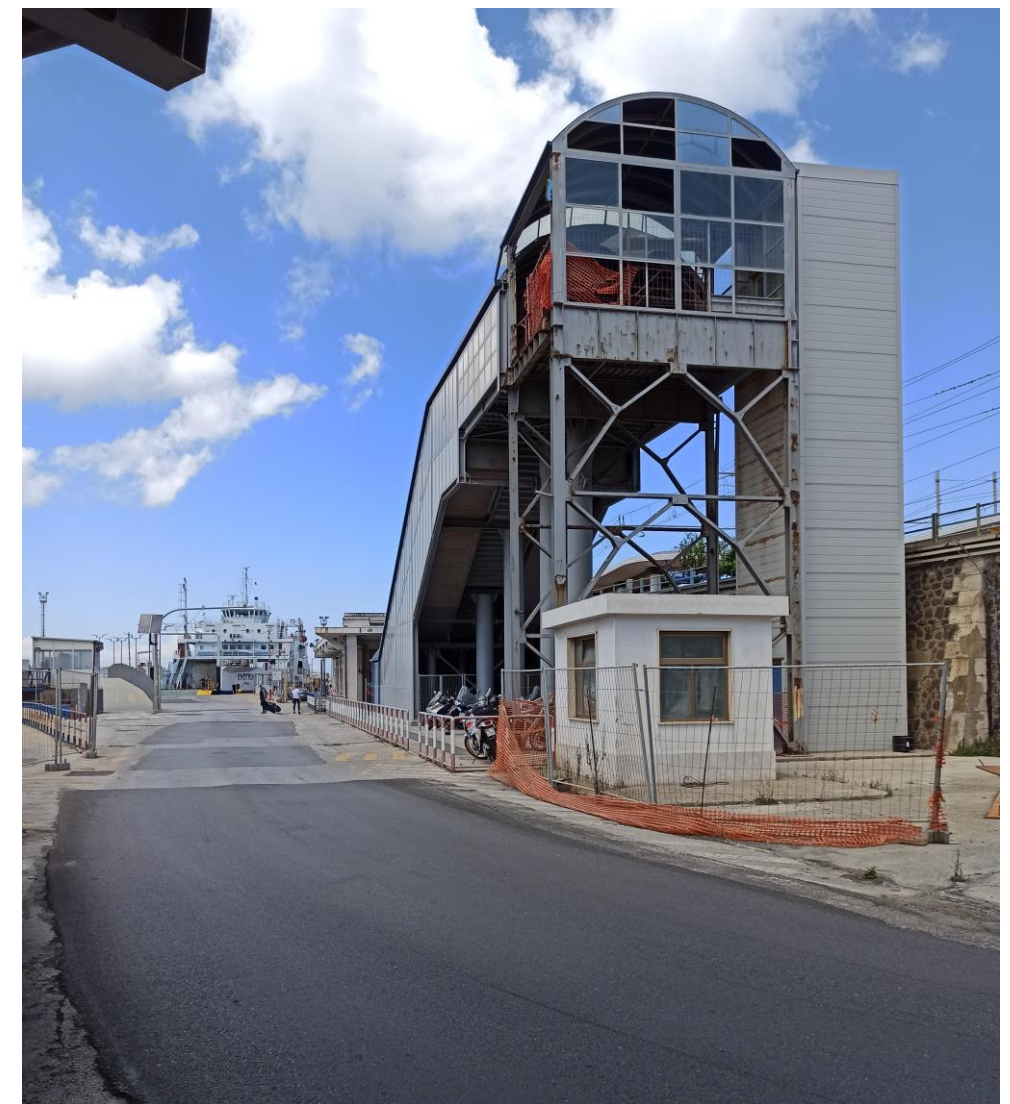
11 – Secondo marciapiede



12 – Viabilità di collegamento ai moli



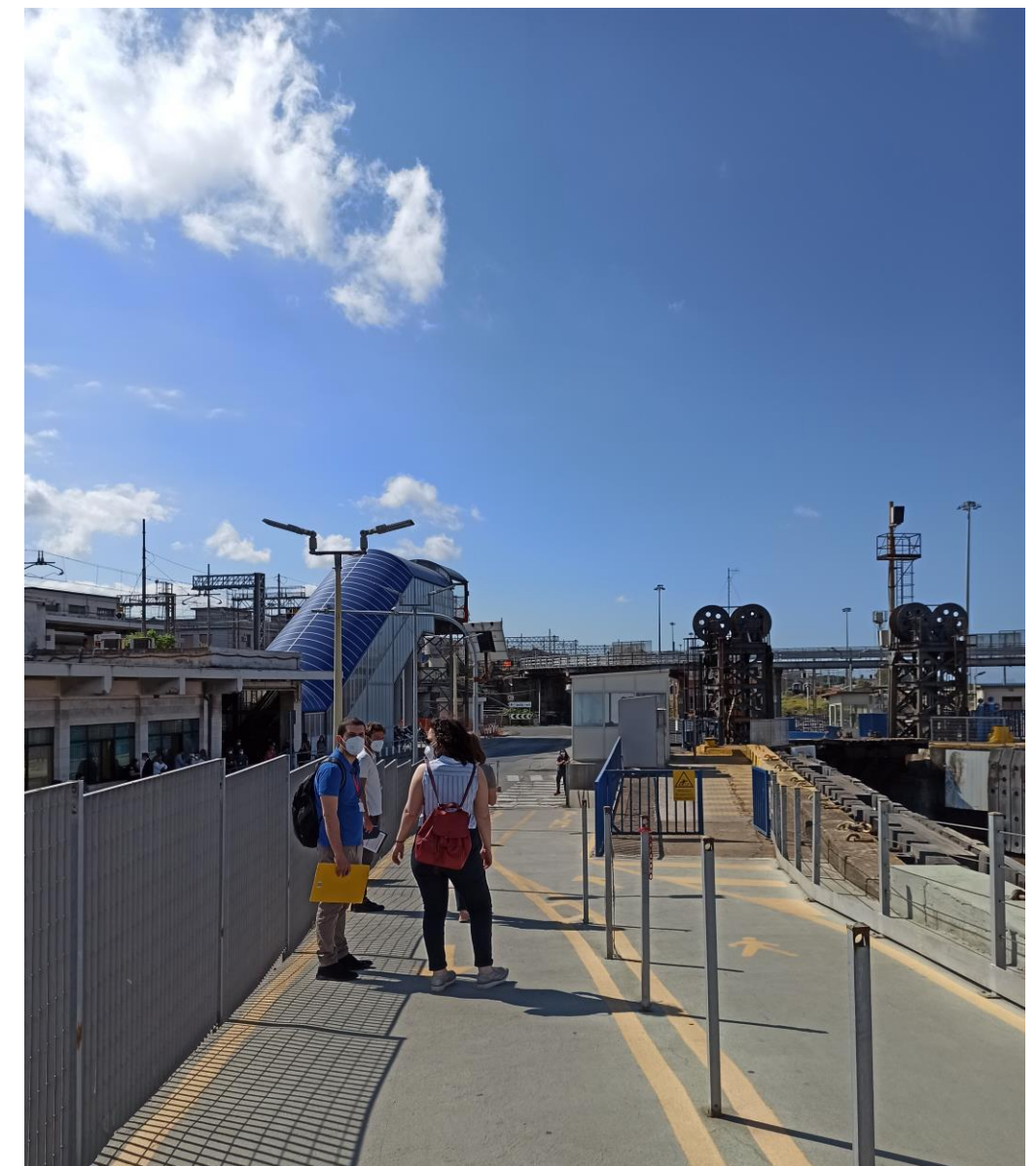
13 - Fabbricato servizi al livello moli



14 - Scala dismessa di accesso alle ex passerelle
di collegamento alle invasature



15 – Rampa di accesso all'imbarco dei treni



16 - Molo di attracco delle navi veloci



17 – Rampa di accesso all'imbarco dei treni



18 – Molo tra invasatura 2 e invasatura 3



19 - Rampa di accesso all'imbarco dei treni