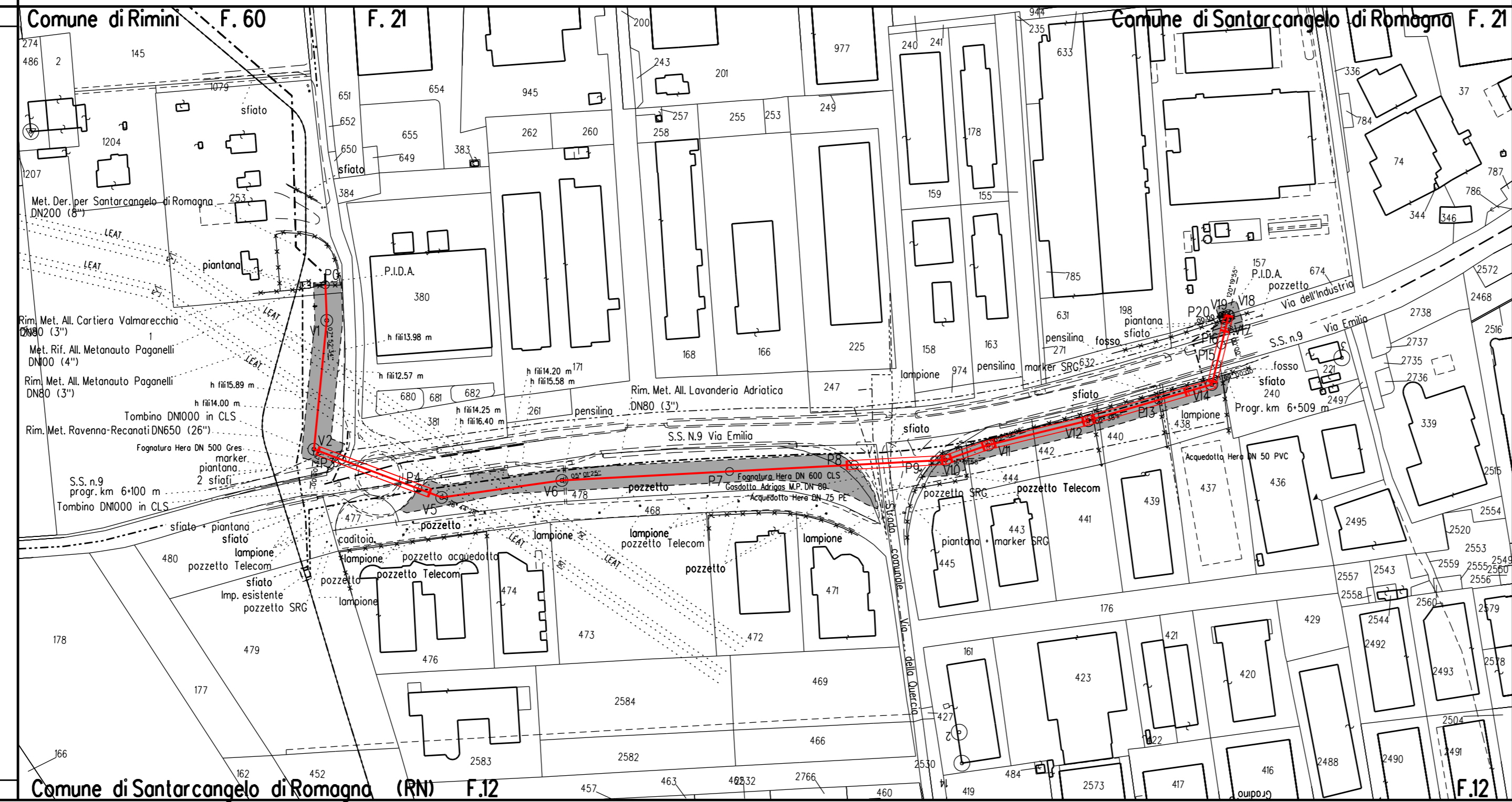


DATI TECNICI	COPERTURA MINIMA DELLA CONDOTTA	≥ 1.50 m	≥ 1.50 m	≥ 1.50 m
	AREA DI PASSAGGIO	PI NO PISTA	PP	NO PISTA PN

DATI CARATTERISTICI	
DATI DI COSTRUZIONE	
PRESSIONE DI PROGETTO	75.0 bar
PRESSIONE MASSIMA DI ESERCIZIO (MOP)	70.0 bar
GRADO DI UTILIZZAZIONE DICHIARATO f -	0.57
DIAMETRO PREVALENTE	= 100.0 (DN)
REALIZZATO IN CONFORMITA' AL D.M.17/04/2008 CONFORMITA' AL D.M. NUMERO D.M.17/04/2008 PER MODIFICHE REALIZZATE SUCCESSIVAMENTE	
RIVESTIMENTO GIUNTI DI SALDATURA FASCE TERMORESTRINGENTI	
DATI GENERALI	
DN 100 (4") SP	5.2 [UNI-EN] 589.45 m
DN 200 (8") SP	7.0 [UNI-EN] 2.00 m
LUNGHEZZA TOTALE IMPIANTO 591.45 m	
FASE EMISSIONE Appalto	



PLANIMETRIA 1:2000

LEGENDA

- 6.00 m AREA DI OCCUPAZIONE LAVORI (RISTRETTA 4 : 8 m)
- 8.00 m
- AREA DI MONTAGGIO E TRANSITO
- METANODOTTO IN PROGETTO
- metanodotto in esercizio con sola posa cavo telecomando
- metanodotto in esercizio
- metanodotto in progetto da altra opera
- metanodotto in dismissione

SIMBOLI

- V1 vertice
- P1 picchetto
- caposaldo

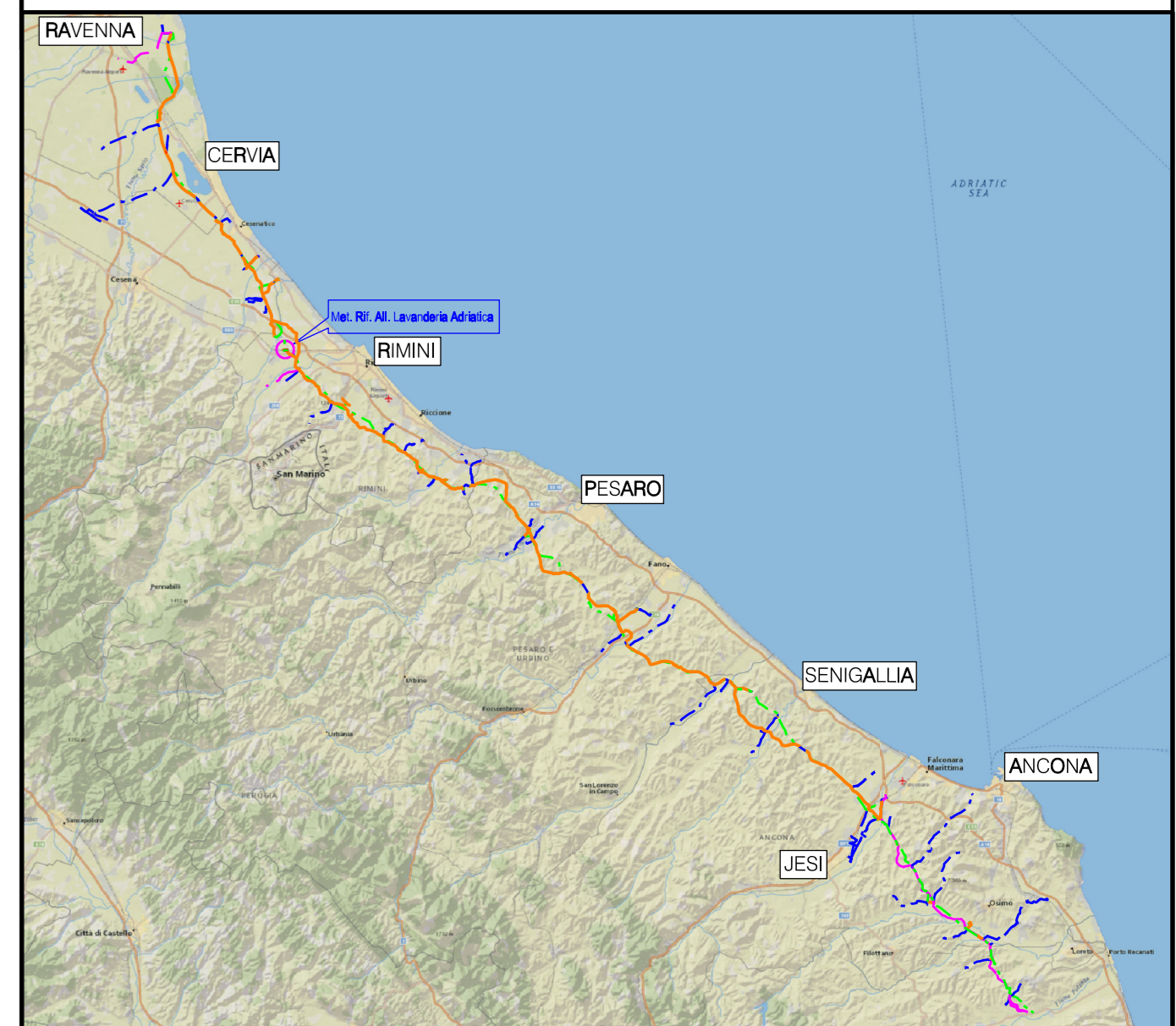
ABBREVIAZIONI

- PN area di passaggio con pista normale
- PI area di passaggio con inversione di pista
- PR area di passaggio con pista ristretta
- PP pista particolare

NOTE

- In corrispondenza di parallelismi e/o interferenze dell'area di passaggio con linee elettriche aeree, l'appaltatore dovrà procedere all'esatta determinazione dell'altezza dei conduttori e del loro voltaggio in modo da poter adottare i necessari provvedimenti di sicurezza propedeutici alla esecuzione dei lavori di costruzione.
- L'appaltatore dovrà procedere all'esatto accertamento di cavi, tubazioni e fogne interrate interferenti con la linea, mediante scavi a mano.

NOTA: Planimetria catastale aggiornata a Ottobre 2019



COROGRAFIA Scala 1:500.000

Nei Comuni di:
RIMINI, SANTARCANGELO DI ROMAGNA

0	Mar. 2020	EMISSIONE PER APPALTO	A. MAGNONI	F. MARCHETTI	V. FORLIVESI
Rev.	DATA	DESCRIZIONE	ELABORATO	VERIFICATO	APPROVATO
PROPRIETARIO	PROGETTISTA		COMMESSA	CODICE TEC.	
			NR/17350/R-L19	C.T. 204.75	
RIFACIMENTO ALLACCIAMENTO LAVANDERIA ADRIATICA DN 100 (4"), DP 75 bar			DIS. N.	PG-PL-5E-1853	
PLANIMETRIA CATASTALE CON AREE OCCUPAZIONE LAVORI			REVISIONE	0	
			FG.	1	DI 1
			SCALA	1:2000	