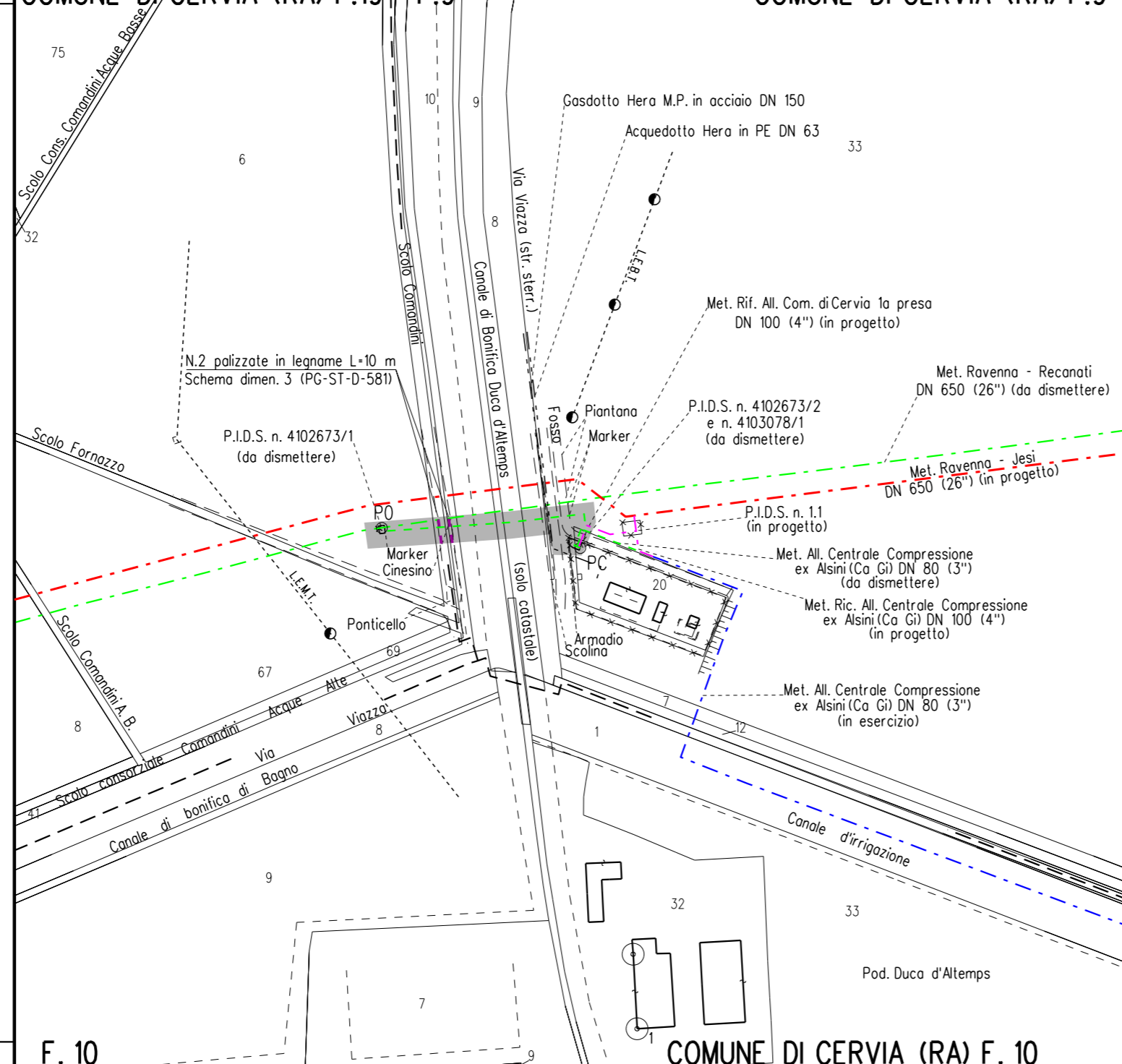


Il presente disegno e' di proprieta' aziendale - La Societa' tutelera' i propri diritti a termine di legge.

OPERE COMPLEMENTARI IN PROGETTO	TUBO DI PROTEZIONE INERTIZZATO	
	RIMOZIONE METANODOTTO	
	METANODOTTO INERTIZZATO	
SITUAZIONE AS-BUILT	AREA DI PASSAGGIO	PN
	PROGRESSIVE	800 894
	PROFONDITA' DI INTERRAMENTO	-130
	PROTEZIONI MECCANICHE (CUNICOLI, GUNITE, ECC...)	
TIPO TUBAZIONE E LUNGHEZZE	TUBO DI PROTEZIONE E LUNGHEZZE	Sp. 5.49 mm L=5.20 m
	TUBO DI PROTEZIONE INERTIZZATO	Sp. 3.18 mm L=83.60 m
PUNTO DI INTERCETTAZIONE DI LINEA	P.I.D.S. n. 4102673/1 da dismettere	P.I.D.S. n. 4102673/2 da dismettere
	DISEGNI DI RIFERIMENTO AS-BUILT	RIM-I-D-1070 RIM-AT-D-1062 RIM-AT-D-1062 RIM-AT-D-1064 RIM-AT-D-1064 RIM-I-D-1075
CONFINI AMMINISTRATIVI	COMUNE DI CERVIA (RA) F.19 F.9	COMUNE DI CERVIA (RA) F.9

DATI CARATTERISTICI			
DATI DI ESERCIZIO (C.P.I.)			
PRESSIONE MASSIMA DI ESERCIZIO	MOP	70	bar
DATI GENERALI			
DN	80	SP	3.18
			83.60m
DN	80	SP	5.49
			10.40m
LUNGHEZZA TOTALE TUBAZIONE DA DISMETTERE 94.00 m			
FASE EMISSIONE PER APPALTO			
CONFINI AMMINISTRATIVI			



LEGENDA

SIMBOLOGIA DI LINEA

- - - - - Condotta derivata in dismissione
- - - - - Condotta in tubo di protezione
- [] - - - Cunicolo
- - - - - Metanodotto Ravenna - Recanati DN 650 (26") in dismissione
- - - - - Metanodotto Ravenna - Jesi DN 650 (26") in progetto
- - - - - Metanodotti SRG in esercizio, tratto dove posare solo il cavo telecomando
- - - - - Condotte derivate in progetto
- - - - - Metanodotti in esercizio
- - - - - Altri metanodotti in progetto
- Area di passaggio dismissione
- PN Pista normale
- PI Pista invertita (contro senso gas)
- PR Pista ristretta
- PTP Pista tratto particolare

Quando non e' possibile accedere alle aree di lavoro dalla viabilita' pubblica usufruire degli accessi utilizzati per la costruzione del nuovo metanodotto.

NOTE:

- In corrispondenza di parallelismi e/o interferenze dell'area di passaggio con linee elettriche aeree, l'appaltatore dovra' procedere all'esatta determinazione dell'altezza dei conduttori e del loro voltaggio in modo da poter adottare i necessari provvedimenti di sicurezza propedeutici alla esecuzione dei lavori di rimozione.
- Prima di procedere con l'esecuzione degli scavi per la rimozione del metanodotto e' necessario accertare l'esatta ubicazione piano-altimetrica di tutti i servizi interrati interferenti. L'indagine andra' svolta mediante l'esecuzione di saggi a mano ed alla presenza di rappresentanti dell'ente proprietario.
- La stima delle opere di regimazione delle acque superficiali (Scoline presidiate con materiale lapideo o con opere in legname), delle opere di drenaggio, nonche' degli interventi finalizzati al mero ripristino delle opere esistenti e' da intendersi "di massima" e potra' essere modificata e/o integrata in corso di esecuzione dei lavori. In particolare l'esatta ubicazione delle opere di regimazione superficiali e di drenaggio sara' definita in corso di esecuzione lavori.
- E' previsto il ripristino, secondo la geometria e la tipologia preesistenti dei muri di modeste dimensioni, canalette e/o opere di regimazione superficiale delle acque, non censiti nel presente elaborato.
- Nel presente elaborato non sono stati indicati i diaframmi in sacchetti le opere di modeste dimensioni e le aree da sottoporre ad inerbimento forzato ed ad interventi di ripristino di tipo vegetazionale.
- Le opere di regimazione idraulica sono state previste per i principali attraversamenti di corsi d'acqua. Per il loro dimensionamento e per i particolari costruttivi si rimanda agli elaborati grafici di progetto.



Nel Comune di Cervia

1	Ott. 2020	MODIFICATO TRACCIATO IN PROGETTO-VALIDO PER APPALTO	V. PIRRERA	F. MARCHETTI	V. FORLIVESI G. GIOVANNINI
0	Mar. 2020	EMISSIONE PER APPALTO	V. PIRRERA	F. MARCHETTI	V. FORLIVESI G. GIOVANNINI
Rev.	DATA	DESCRIZIONE	ELABORATO	VERIFICATO	APPROVATO AUTORIZZATO
PROPRIETARIO		PROGETTISTA	COMMESSA		CODICE TEC.
snam		TechnipFMC Rif. TPIDL_081400C-912-DW-3252-582 TECHNIP ITALY DIREZIONE LAVORI S.p.A.	NR/17350/R-L10		9112413
DISMISSIONE ALLACCIAMENTO COMUNE DI CERVIA 1A PRESA DN 80 (3")					DIS. N. RIM-PL-4E-1060
PLANIMETRIA CATASTALE/MECCANIZZATA CON AREE OCCUPAZIONE LAVORI					REVISIONE 1
					FG. 1 DI 1
					SCALA 1:2000