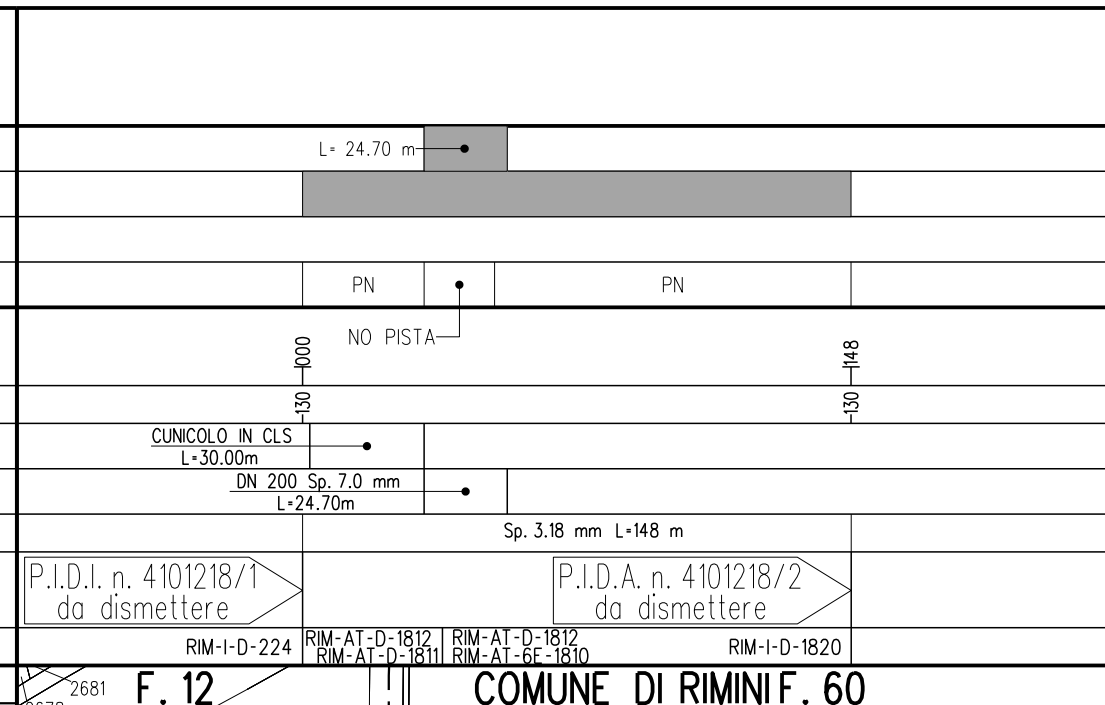


Il presente disegno e' di proprieta' aziendale - La Societa' tutelera' i propri diritti a termine di legge.

OPERE COMPLEMENTARI IN PROGETTO	
TUBO DI PROTEZIONE INERTIZZATO	
RIMOZIONE METANODOTTO	
METANODOTTO INERTIZZATO	
AREA DI PASSAGGIO	
PROGRESSIVE	
PROFONDITA' DI INTERRAMENTO	
PROTEZIONI MECCANICHE (CUNICOLI, GUNITE, ECC...)	
TUBO DI PROTEZIONE E LUNGHEZZE	
TIPO TUBAZIONE E LUNGHEZZE	
PUNTO DI INTERCETTAZIONE DI LINEA	
DISEGNI DI RIFERIMENTO AS-BUILT	
CONFINI AMMINISTRATIVI	



DATI CARATTERISTICI

DATI DI ESERCIZIO (C.P.I.)

PRESSIONE MASSIMA DI ESERCIZIO MOP 70 bar

DATI GENERALI

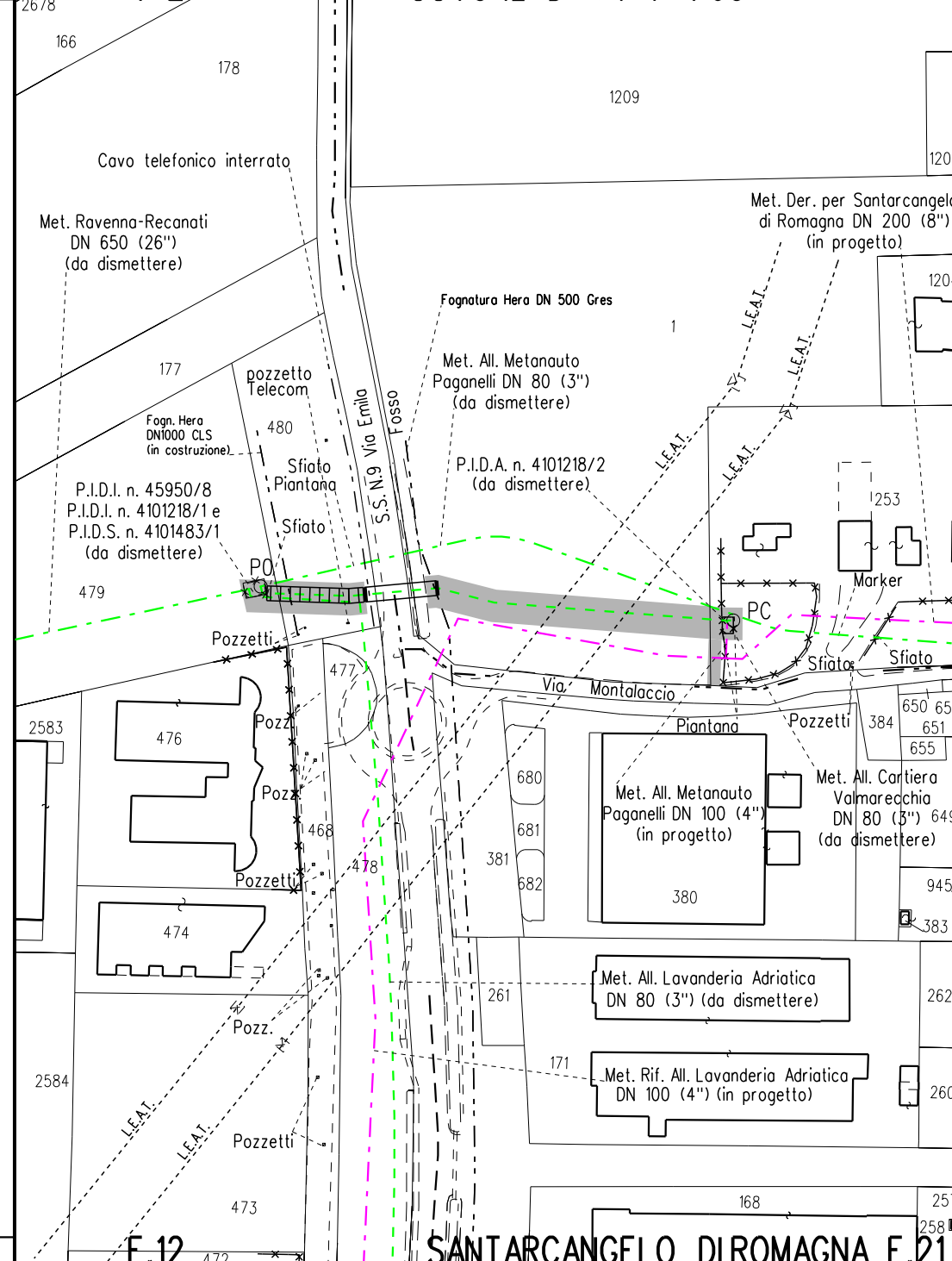
ALL. METANAUTO PAGANELLI	DN 80 SP 3.18	148.00m
ALL. CARTIERA VALMARECCHIA	DN 80 SP 3.18	0.66m

LUNGHEZZA TOTALE TUBAZIONE DA DISMETTERE 148.66 m

FASE EMISSIONE PER APPALTO

CONFINI AMMINISTRATIVI

PLANIMETRIA 1:2000



LEGENDA

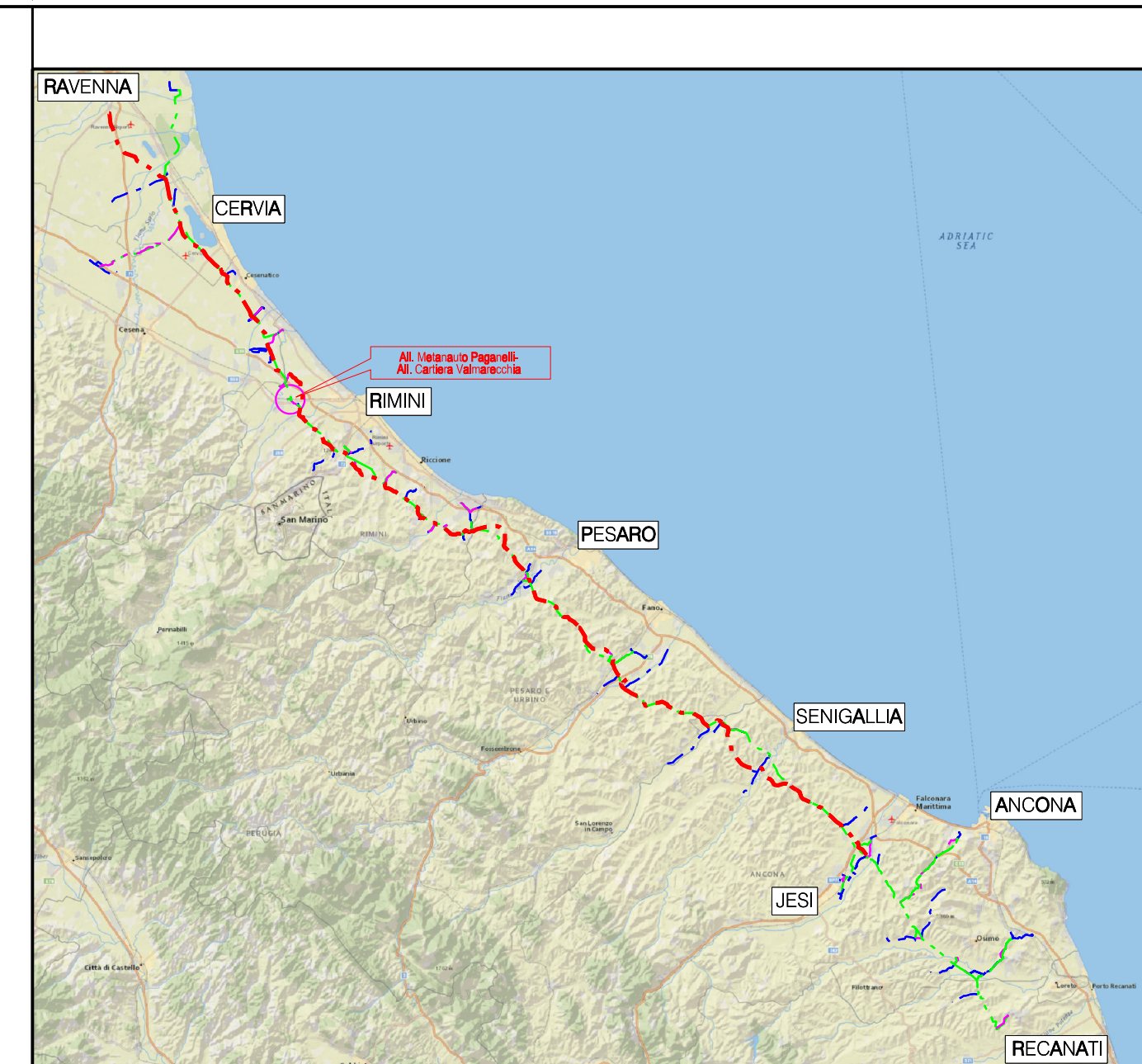
SIMBOLOGIA DI LINEA

- Condotta derivata in dismissione
- Condotta in tubo di protezione
- ||||| Cunicolo
- Metanodotto Ravenna - Recanati DN 650 (26") in dismissione
- Metanodotto Ravenna - Jesi DN 650 (26") in progetto
- Metanodotti SRG in esercizio, tratto dove posare solo il cavo telecomando
- Condotte derivate in progetto
- Metanodotti in esercizio
- Altri metanodotti in progetto
- Area di passaggio dismissione
- PN Pista normale
- PI Pista invertita (contro senso gas)
- PR Pista ristretta
- PTP Pista tratto particolare

Quando non e' possibile accedere alle aree di lavoro dalla viabilita' pubblica usufruire degli accessi utilizzati per la costruzione del nuovo metanodotto.

NOTE:

- In corrispondenza di parallelismi e/o interferenze dell'area di passaggio con linee elettriche aeree, l'appaltatore dovra' procedere all'esatta determinazione dell'altezza dei conduttori e del loro voltaggio in modo da poter adottare i necessari provvedimenti di sicurezza propedeutici alla esecuzione dei lavori di rimozione.
- Prima di procedere con l'esecuzione degli scavi per la rimozione del metanodotto e' necessario accertare l'esatta ubicazione piano-altimetrica di tutti i servizi interrati interferenti. L'indagine andra' svolta mediante l'esecuzione di saggi a mano ed alla presenza di rappresentanti dell'ente proprietario.
- La stima delle opere di regimazione delle acque superficiali (Scoline presidiate con materiale lapideo o con opere in legname), delle opere di drenaggio, nonche' degli interventi finalizzati al mero ripristino delle opere esistenti e' da intendersi "di massima" e potra' essere modificata e/o integrata in corso di esecuzione dei lavori. In particolare l'esatta ubicazione delle opere di regimazione superficiali e di drenaggio sara' definita in corso di esecuzione lavori.
- E' previsto il ripristino, secondo la geometria e la tipologia preesistenti dei muri di modeste dimensioni, canalette e/o opere di regimazione superficiale delle acque, non censiti nel presente elaborato.
- Nel presente elaborato non sono stati indicati i diaframmi in sacchetti le opere di modeste dimensioni e le aree da sottoporre ad inerbimento forzato ed ad interventi di ripristino di tipo vegetazionale.
- Le opere di regimazione idraulica sono state previste per i principali attraversamenti di corsi d'acqua. Per il loro dimensionamento e per i particolari costruttivi si rimanda agli elaborati grafici di progetto.



COROGRAFIA Scala 1:500.000

Nei Comuni di Rimini, Santarcangelo di Romagna

1	Ott. 2020	AGGIORNATE COMPETENZE - VALIDO PER APPALTO	V. PIRRERA	F. MARCHETTI	V. FORLIVESI G. GIOVANNINI
0	Mar. 2020	EMISSIONE PER APPALTO	V. PIRRERA	F. MARCHETTI	V. FORLIVESI G. GIOVANNINI
Rev.	DATA	DESCRIZIONE	ELABORATO	VERIFICATO	APPROVATO AUTORIZZATO
PROPRIETARIO		PROGETTISTA			
			COMMESSA	CODICE TEC	
			NR/17350/R-L20	9112426 9112427	
DISMISSIONE			DIS. N.		
ALL. METANAUTO PAGANELLI DN 80 (3")			RIM-PL-4E-1810		
ALL. CARTIERA VALMARECCHIA DN 80 (3")			REVISIONE 1		
PLANIMETRIA CATASTALE/MECCANIZZATA			FG 1	DI 1	
CON AREE OCCUPAZIONE LAVORI			SCALA 1:2000		