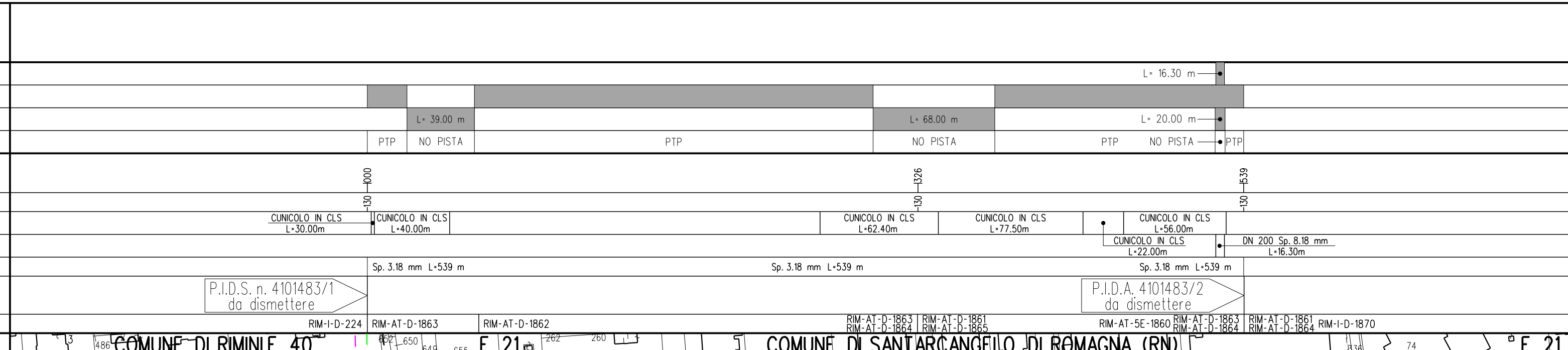
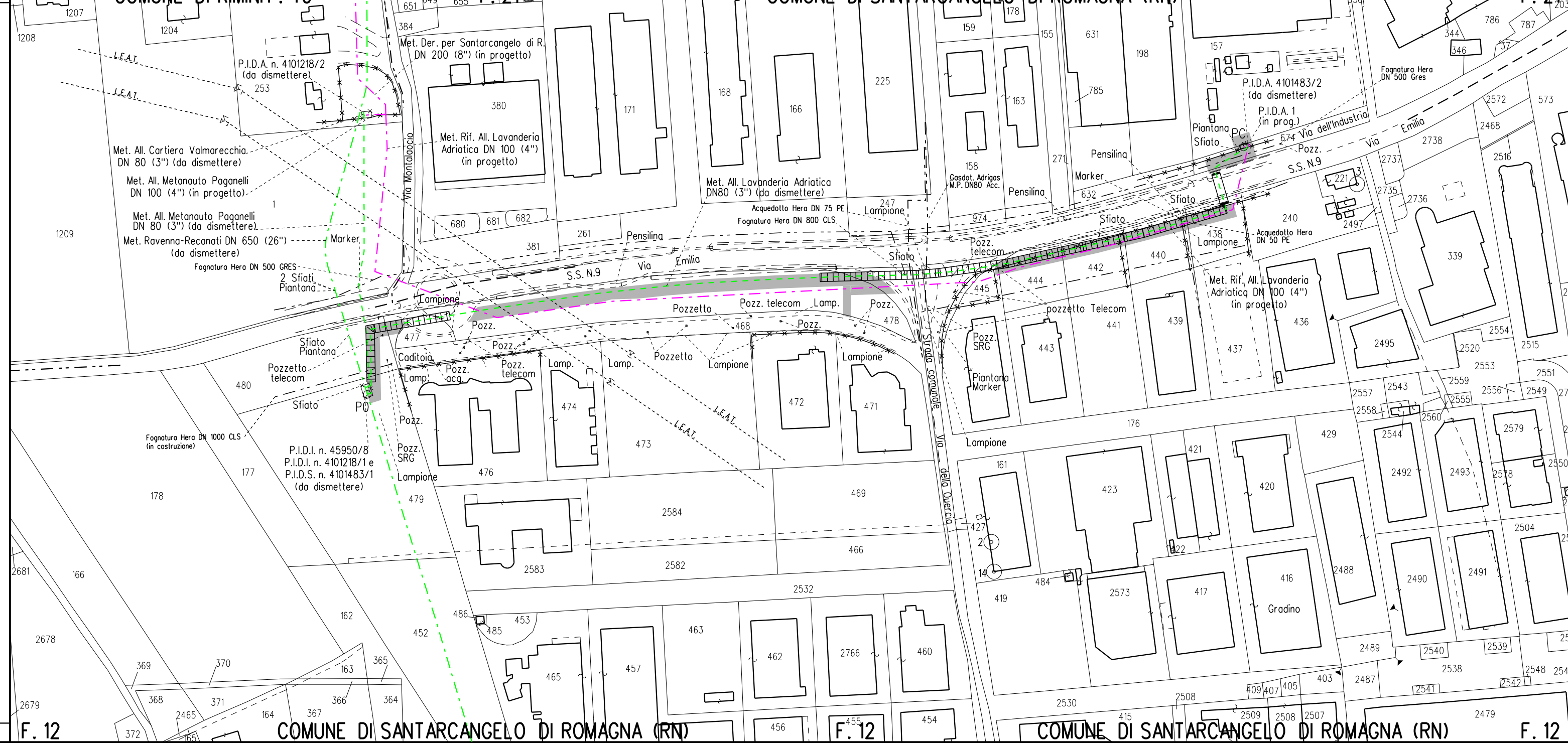


SITUAZIONE AS-BUILT	OPERE COMPLEMENTARI IN PROGETTO	
	TUBO DI PROTEZIONE INERTIZZATO	
	RIMOZIONE METANODOTTO	
	METANODOTTO INERTIZZATO	
DISMISSIONI	AREA DI PASSAGGIO	PTP NO PISTA PTP NO PISTA PTP NO PISTA PTP NO PISTA PTP
	PROGRESSIVE	
	PROFONDITA' DI INTERRAMENTO	
	PROTEZIONI MECCANICHE (CUNICOLI, GUNITE, ECC...)	
RIPRISTINI	TUBO DI PROTEZIONE E LUNGHEZZE	
	TIPO TUBAZIONE E LUNGHEZZE	
	PUNTO DI INTERCETTAZIONE DI LINEA	
	DISEGNI DI RIFERIMENTO AS-BUILT	
CONFINI AMMINISTRATIVI		



DATI CARATTERISTICI	
DATI DI ESERCIZIO (C.P.I.)	PRESSIONE MASSIMA DI ESERCIZIO MOP 70 bar
DATI GENERALI	
DN	80 SP 3.18 539.00m
LUNGHEZZA TOTALE TUBAZIONE DA DISMETTERE	539.00 m
FASE EMISSIONE PER APPALTO	
CONFINI AMMINISTRATIVI	



LEGENDA

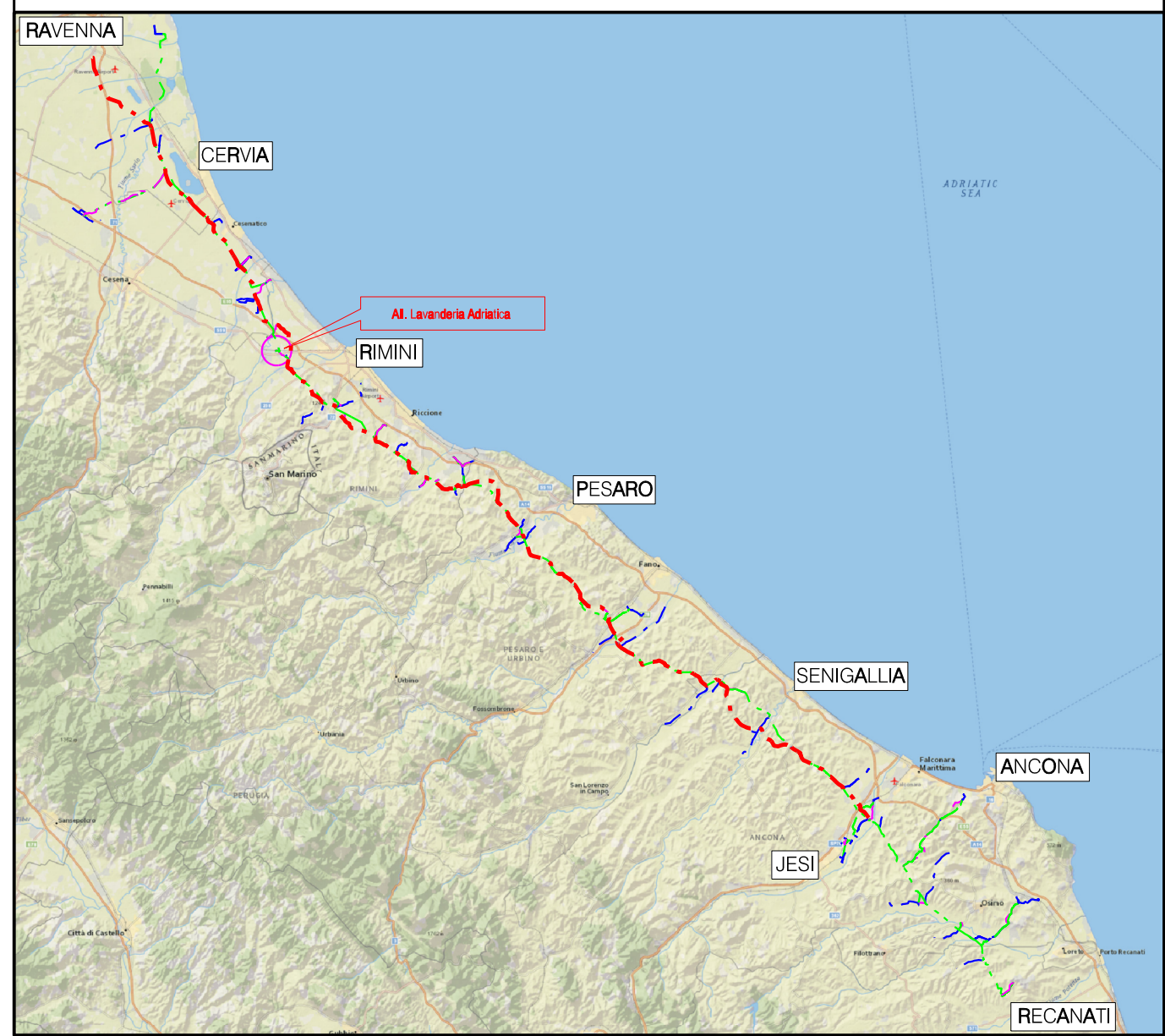
SIMBOLOGIA DI LINEA

- Condotta derivata in dismissione
- Condotta in tubo di protezione
- Cunicolo
- Metanodotto Ravenna - Recanati DN 650 (26") in dismissione
- Metanodotto Ravenna - Jesi DN 650 (26") in progetto
- Metanodotti SRG in esercizio, tratto dove posare solo il cavo telecomando
- Condotte derivate in progetto
- Metanodotti in esercizio
- Altri metanodotti in progetto
- Area di passaggio dismissione
- PN Pista normale
- PI Pista invertita (contro senso gas)
- PR Pista ristretta
- PTP Pista tratto particolare

Quando non e' possibile accedere alle aree di lavoro dalla viabilita' pubblica usufruire degli accessi utilizzati per la costruzione del nuovo metanodotto.

NOTE:

- In corrispondenza di parallelismi e/o interferenze dell'area di passaggio con linee elettriche aeree, l'appaltatore dovra' procedere all'esatta determinazione dell'altezza dei conduttori e del loro voltaggio in modo da poter adottare i necessari provvedimenti di sicurezza propedeutici alla esecuzione dei lavori di rimozione.
- Prima di procedere con l'esecuzione degli scavi per la rimozione del metanodotto e' necessario accertare l'esatta ubicazione piano-altimetrica di tutti i servizi interrati interferenti. L'indagine andra' svolta mediante l'esecuzione di saggi a mano ed alla presenza di rappresentanti dell'ente proprietario.
- La stima delle opere di regimazione delle acque superficiali (Scoline presidiate con materiale lapideo o con opere in legname), delle opere di drenaggio, nonche' degli interventi finalizzati al mero ripristino delle opere esistenti e' da intendersi "di massima" e potra' essere modificata e/o integrata in corso di esecuzione dei lavori. In particolare l'esatta ubicazione delle opere di regimazione superficiali e di drenaggio sara' definita in corso di esecuzione lavori.
- E' previsto il ripristino, secondo la geometria e la tipologia preesistenti dei muri di modeste dimensioni, canalette e/o opere di regimazione superficiale delle acque, non censiti nel presente elaborato.
- Nel presente elaborato non sono stati indicati i diaframmi in sacchetti le opere di modeste dimensioni e le aree da sottoporre ad inerbimento forzato ed ad interventi di ripristino di tipo vegetazionale.
- Le opere di regimazione idraulica sono state previste per i principali attraversamenti di corsi d'acqua. Per il loro dimensionamento e per i particolari costruttivi si rimanda agli elaborati grafici di progetto.



COROGRAFIA Scala 1:500.000

Nel Comune di Santarcangelo di Romagna			
1	Ott. 2020	AGGIORNATE COMPETENZE - VALIDO PER APPALTO	V. PIRRERA F. MARCHETTI V. FORLIVESI S. GIOVANNINI
0	Mar. 2020	EMISSIONE PER APPALTO	V. PIRRERA F. MARCHETTI V. FORLIVESI S. GIOVANNINI
Rev	DATA	DESCRIZIONE	ELABORATO VERIFICATO APPROVATO AUTORIZZATO
PROPRIETARIO		PROGETTISTA	COMMESSA CODICE TEC
DISMISSIONE ALLACCIAMENTO LAVANDERIA ADRIATICA DN 80 (3")			DIS. N. RIM-PL-5E-1860
PLANIMETRIA CATASTALE/MECCANIZZATA CON AREE OCCUPAZIONE LAVORI			REVISIONE 1
			FG. 1 DI 1
			SCALA 1:2000

Il presente disegno e' di proprieta' aziendale - La Societa' tutelera' i propri diritti a termine di legge.