

COPERTURA MINIMA DELLA CONDOTTA		≥ 150 m	≥ 150 m	≥ 150 m	≥ 150 m	≥ 150 m	≥ 150 m	≥ 150 m	≥ 150 m
AREA DI PASSAGGIO		PN	PP	PP	PP	PI	NO PISTA	PN	

**DATI CARATTERISTICI**

**DATI DI COSTRUZIONE**  
 PRESSIONE DI PROGETTO 75.0 bar  
 PRESSIONE MASSIMA DI ESERCIZIO (MOP) 70.0 bar  
 GRADO DI UTILIZZAZIONE DICHIARATO f = 0.57  
 DIAMETRO PREVALENTE = 100.0 (DN)

REALIZZATO IN CONFORMITA' AL D.M.17/04/2008  
 CONFORMITA' AL D.M. NUMERO D.M.17/04/2008  
 PER MODIFICHE REALIZZATE SUCCESSIVAMENTE

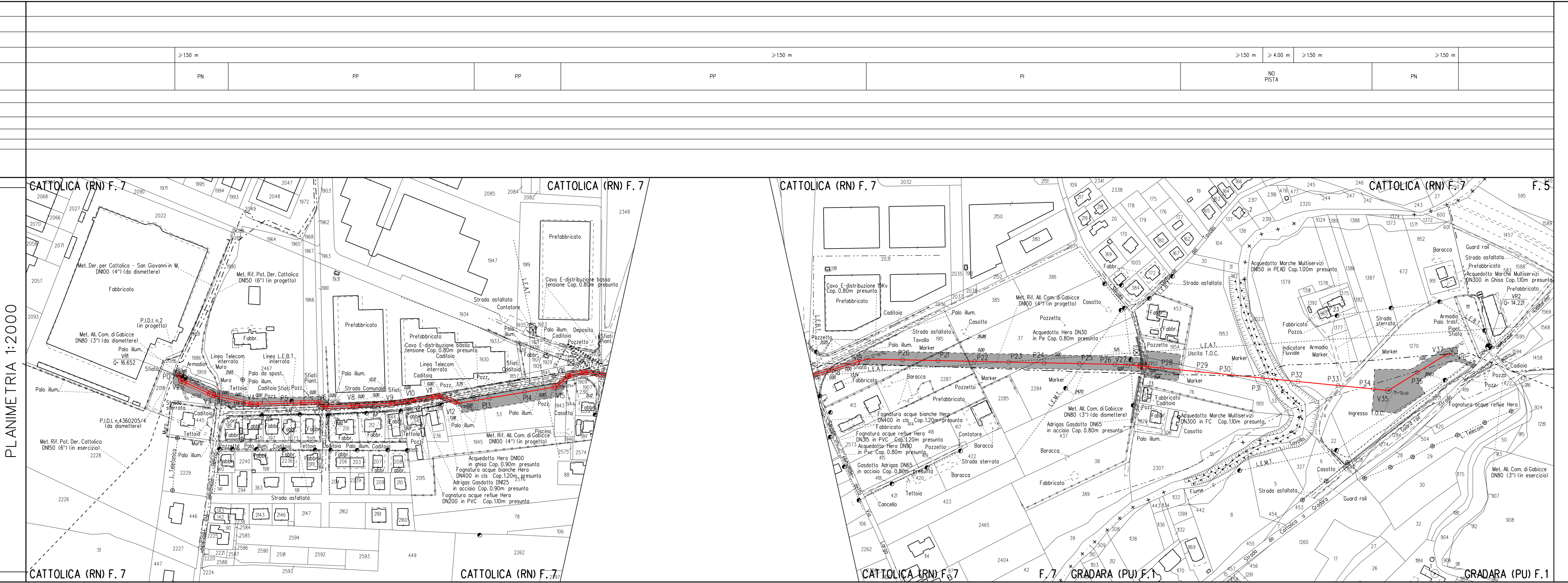
**RIVESTIMENTO GIUNTI DI SALDATURA**  
 FASCE TERMORESTRINGENTI

**DATI GENERALI**

DN	100	SP	5.2	(UNI-EN)	1091.05	m
DN	80	SP	4.0	(UNI-EN)	2.05	m

LUNGHEZZA TOTALE IMPIANTO 1093.10 m

FASE EMISSIONE Appalto



**LEGENDA**

- AREA DI OCCUPAZIONE LAVORI (RISTRETTA 4 : 8 m)
- AREA DI MONTAGGIO E TRANSITO
- METANODOTTO IN PROGETTO
- metanodotto in esercizio con sola posa cavo telecomando
- metanodotto in esercizio
- metanodotto in progetto da altra opera
- metanodotto in dismissione

**SIMBOLI**

- V1 vertice
- P1 picchetto
- caposaldo

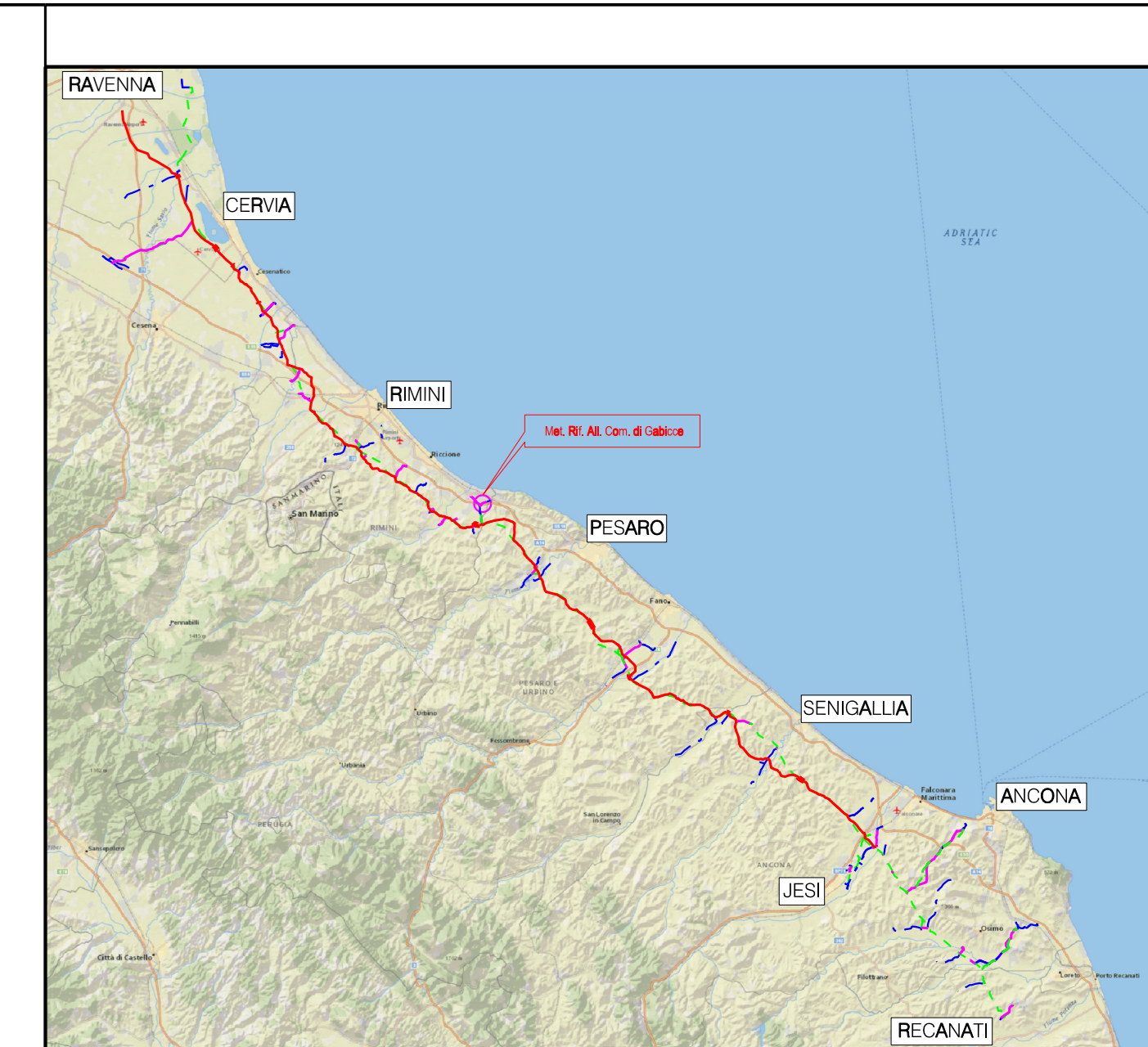
**ABBREVIAZIONI**

- PN area di passaggio con pista normale
- PI area di passaggio con inversione di pista
- PR area di passaggio con pista ristretta
- PP pista particolare

**NOTE**

- In corrispondenza di parallelismi e/o interferenze dell'area di passaggio con linee elettriche aeree, l'appaltatore dovrà procedere all'esatta determinazione dell'altezza dei conduttori e del loro voltaggio in modo da poter adottare i necessari provvedimenti di sicurezza propedeutici alla esecuzione dei lavori di costruzione.
- L'appaltatore dovrà procedere all'esatto accertamento di cavi, tubazioni e fogne interrate interferenti con la linea, mediante scavi a mano.

NOTA: Planimetria catastale aggiornata a Ottobre 2019



**COROGRAFIA** Scala 1:500.000

Nel Comune di CATTOLICA, GRADARA

1	01/1/2020	AUMENTATA COPERTURA MINIMA NEL TRATTO P31-P32 - VALIDO PER APPALTO	V. PIRRELLA	F. MARCHETTI	V. FORLIVESI S. GIOVANNINI
0	Mag. 2020	EMISSIONE PER APPALTO	V. PIRRELLA	F. MARCHETTI	V. FORLIVESI S. GIOVANNINI
Rev	DATA	DESCRIZIONE	ELABORATO	VERIFICATO	APPROVATO AUTORIZZAZIONE
		PROGETTISTA <b>TechnipFMC</b> RII TPID1 081400C-237-DW-2352-272 TECHNIP ITALY DIREZIONE LAVORI S.p.A.	COMMESSA	NR/18126/R-L04	9112618
			DIS N	PG-PL-7E-2803	
			REVISIONE	1	
			FG	1	DI 1
			SCALA	1:2000	

**RIFACIMENTO ALLACCIAMENTO COMUNE DI GABICCE**  
 DN 100 (4"), DP 75 bar

**PLANIMETRIA CATASTALE**  
 CON AREE OCCUPAZIONE LAVORI