

FUNZIONALI	COPERTURA MINIMA DELLA CONDOTTA	≥ 150 m	≥ 150 m
	AREA DI PASSAGGIO	PI	PN
TECNICI			
DATI			

CONFINI AMMINISTRATIVI

DATI CARATTERISTICI

DATI DI COSTRUZIONE
 PRESSIONE DI PROGETTO 75.0 bar
 PRESSIONE MASSIMA DI ESERCIZIO (MOP) 70.0 bar
 GRADO DI UTILIZZAZIONE DICHIARATO f = 0.57
 DIAMETRO PREVALENTE = 250.0 (DN)

REALIZZATO IN CONFORMITA' AL D.M. 17/04/2008
 CONFORMITA' AL D.M. NUMERO D.M. 17/04/2008
 PER MODIFICHE REALIZZATE SUCCESSIVAMENTE

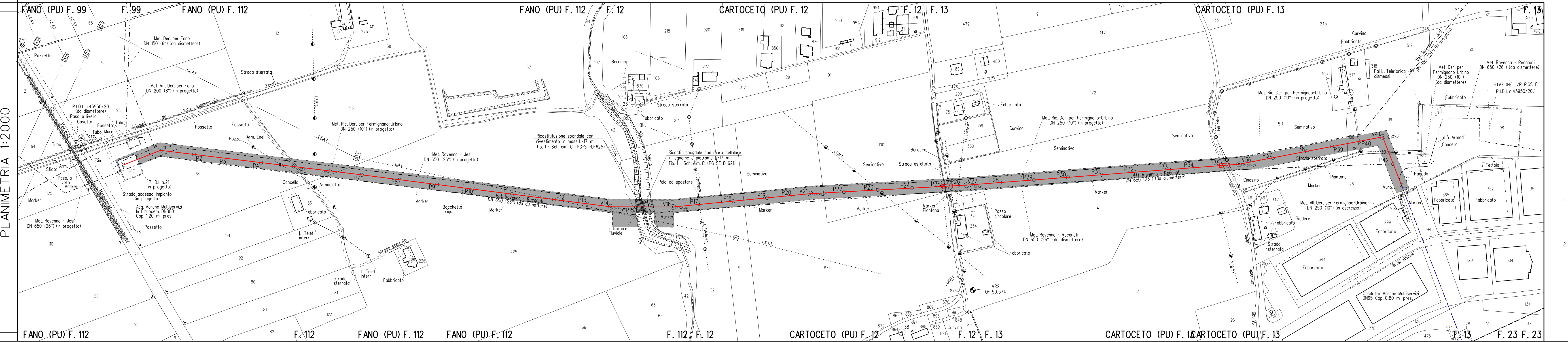
RIVESTIMENTO GIUNTI DI SALDATURA
 FASCE TERMORESTRINGENTI

DATI GENERALI
 DN 250 SP 7,8 [UNI-EN] 1565.33 m

LUNGHEZZA TOTALE IMPIANTO 1565.33 m

FASE EMISSIONE Appalto

CONFINI AMMINISTRATIVI



LEGENDA

- 7.00 m AREA DI OCCUPAZIONE LAVORI (RISTRETTA 5 : 9 m)
- 9.00 m
- AREA DI MONTAGGIO E TRANSITO
- METANODOTTO IN PROGETTO
- metanodotto in esercizio con sola posa cavo telecomando
- metanodotto in esercizio
- metanodotto in progetto da altra opera
- metanodotto in dismissione

SIMBOLI

- V1 vertice
- P1 picchetto
- caposoldo

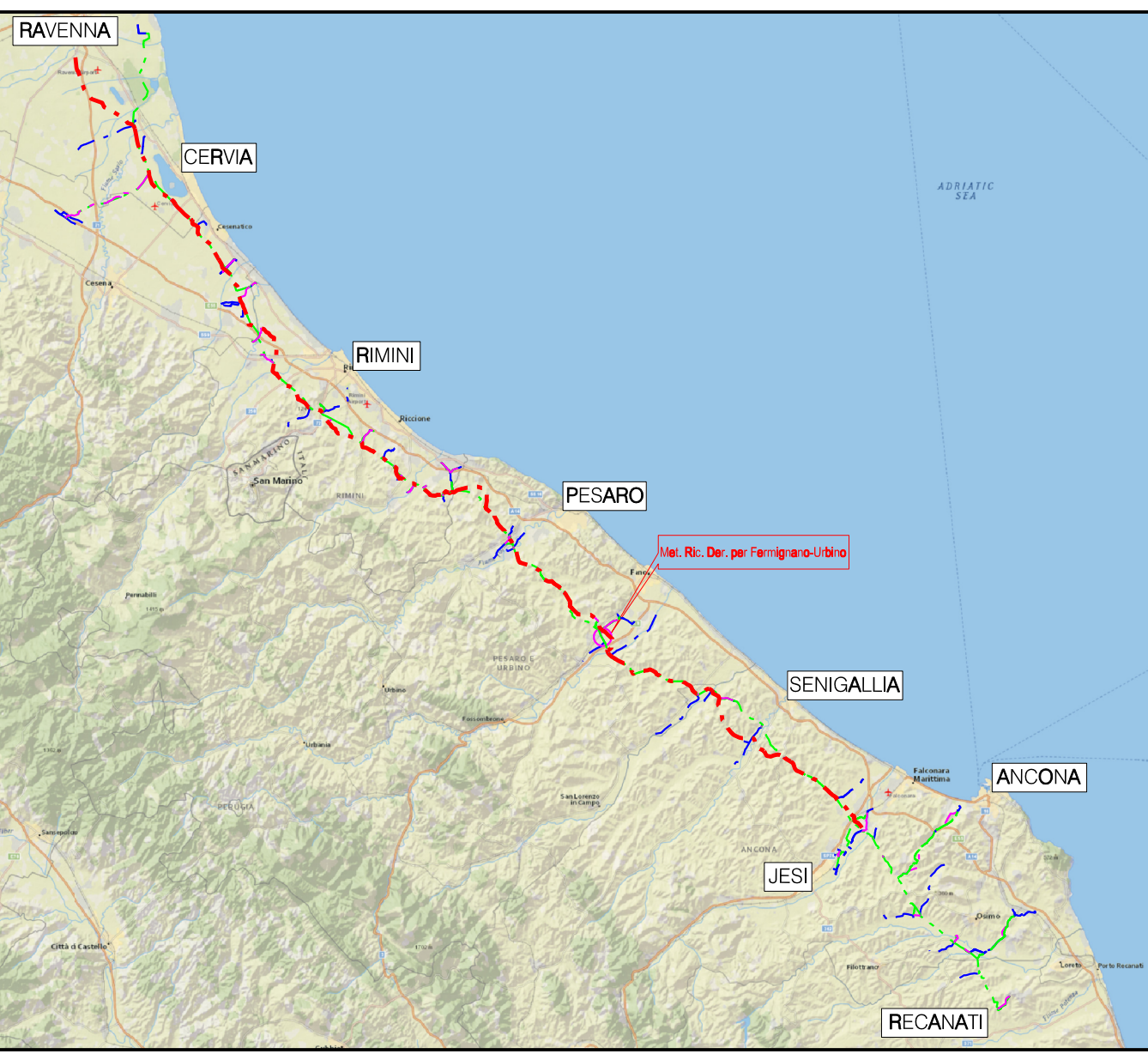
ABBREVIAZIONI

- PN area di passaggio con pista normale
- PI area di passaggio con inversione di pista
- PR area di passaggio con pista ristretta
- PP pista particolare

NOTE

- In corrispondenza di parallelismi e/o interferenze dell'area di passaggio con linee elettriche aeree, l'appaltatore dovrà procedere all'esatta determinazione dell'altezza dei conduttori e del loro voltaggio in modo da poter adottare i necessari provvedimenti di sicurezza propedeutici alla esecuzione dei lavori di costruzione.
- L'appaltatore dovrà procedere all'esatto accertamento di cavi, tubazioni e fogne interrate interferenti con la linea, mediante scavi a mano.

NOTA: Planimetria catastale aggiornata a Ottobre 2019



COROGRAFIA Scala 1:500.000

Nel Comune di FANO

0	Mag. 2020	EMISSIONE PER APPALTO	V. PIRRELLA	F. MARCHETTI	V. FORLIVESI
Rev.	DATA	DESCRIZIONE	ELABORATO	VERIFICATO	APPROVATO
		PROGETTISTA	COMMESSA	AUTORIZZATO	CODICE TEC.
		TechnipFMC Rif. TPIDL 081400C-247-DW-3252-332 TECHNIP ITALY DIREZIONE LAVORI S.p.A.	NR/17350/R-L34	9112631	
		RICOLLEGAMENTO DERIVAZIONE PER FERMIGNANO - URBINO DN250 (10"), DP 75 bar	DIS. N.	PG-PL-8E-3303	
		PLANIMETRIA CATASTALE CON AREE OCCUPAZIONE LAVORI	REVISIONE	0	
			FG	1	1
			SCALA	1:2000	