

Il presente disegno è di proprietà aziendale - La Società tutelera i propri diritti a termine di legge.

OPERE COMPLEMENTARI IN PROGETTO		
	TUBO DI PROTEZIONE INERTIZZATO	
	RIMOZIONE METANODOTTO METANODOTTO INERTIZZATO	
AREA DI PASSAGGIO		PN
PROGRESSIVE		-50 -+000 -+50 -+067
PROFONDITA' DI INTERRAMENTO		
PROTEZIONI MECCANICHE (CUNICOLI, GUNITE, ECC...)		
TUBO DI PROTEZIONE E LUNGHEZZE		
TIPO TUBAZIONE E LUNGHEZZE		Sp. 5.20 mm L-67.00 m
PUNTO DI INTERCETTAZIONE DI LINEA	P.I.D.S. n.4105049/0.1 da dismettere	
DISEGNI DI RIFERIMENTO AS-BUILT		RIM-I-D-2670
CONFINI AMMINISTRATIVI		

## LEGENDA

### SIMBOLOGIA DI LINEA

- - - - - Condotta derivata in dismissione
  - [ ] - - - - Condotta in tubo di protezione
  - [|||||] - - - - Cunicolo
  - - - - - Metanodotto Ravenna - Recanati DN 650 (26") in dismissione
  - - - - - Metanodotto Ravenna - Jesi DN 650 (26") in progetto
  - - - - - Metanodotti SRG in esercizio, tratto dove posare solo il cavo telecomando
  - - - - - Condotte derivate in progetto
  - - - - - Metanodotti in esercizio
  - - - - - Altri metanodotti in progetto
- Area di passaggio dismissione
  - PN Pista normale
  - PI Pista invertita (contro senso gas)
  - PR Pista ristretta
  - PTP Pista tratto particolare

Quando non e' possibile accedere alle aree di lavoro dalla viabilita' pubblica usufruire degli accessi utilizzati per la costruzione del nuovo metanodotto.

### NOTE:

- In corrispondenza di parallelismi e/o interferenze dell'area di passaggio con linee elettriche aeree, l'appaltatore dovrà procedere all'esatta determinazione dell'altezza dei conduttori e del loro voltaggio in modo da poter adottare i necessari provvedimenti di sicurezza propedeutici alla esecuzione dei lavori di rimozione.
- Prima di procedere con l'esecuzione degli scavi per la rimozione del metanodotto e' necessario accertare l'esatta ubicazione plano-altimetrica di tutti i servizi interrati interferenti. L'indagine andrà svolta mediante l'esecuzione di saggi a mano ed alla presenza di rappresentanti dell'ente proprietario.
- La stima delle opere di regimazione delle acque superficiali (Scoline presidiate con materiale lapideo o con opere in legname), delle opere di drenaggio, nonché degli interventi finalizzati al mero ripristino delle opere esistenti e' da intendersi "di massima" e potrà essere modificata e/o integrata in corso di esecuzione dei lavori. In particolare l'esatta ubicazione delle opere di regimazione superficiali e di drenaggio sarà definita in corso di esecuzione lavori.
- E' previsto il ripristino, secondo la geometria e la tipologia preesistenti dei muri di modeste dimensioni, canalette e/o opere di regimazione superficiale delle acque, non censiti nel presente elaborato.
- Nel presente elaborato non sono stati indicati i diaframmi in sacchetti le opere di modeste dimensioni e le aree da sottoporre ad inerbimento forzato ed ad interventi di ripristino di tipo vegetazionale.
- Le opere di regimazione idraulica sono state previste per i principali attraversamenti di corsi d'acqua. Per il loro dimensionamento e per i particolari costruttivi si rimanda agli elaborati grafici di progetto.

## DATI CARATTERISTICI

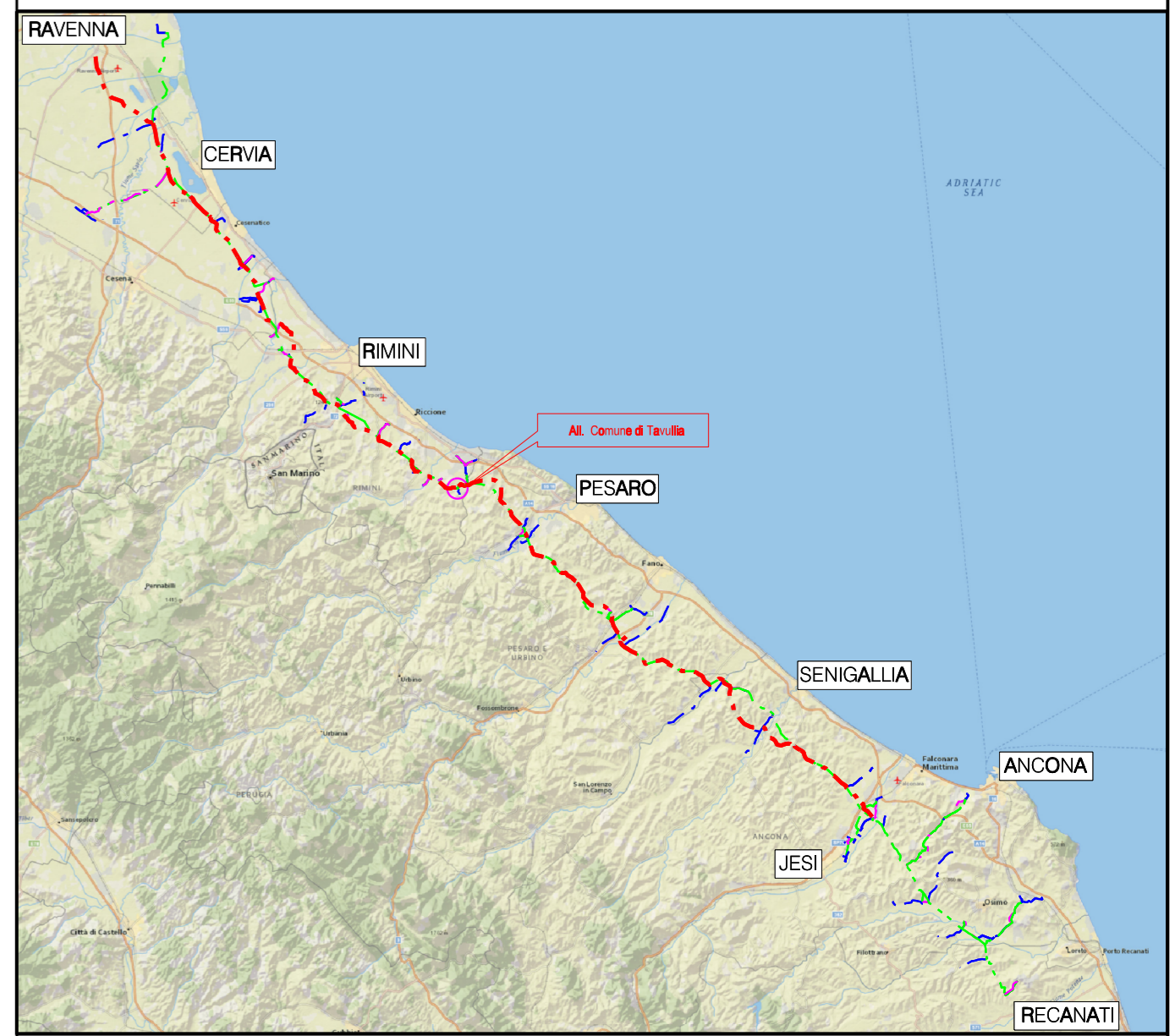
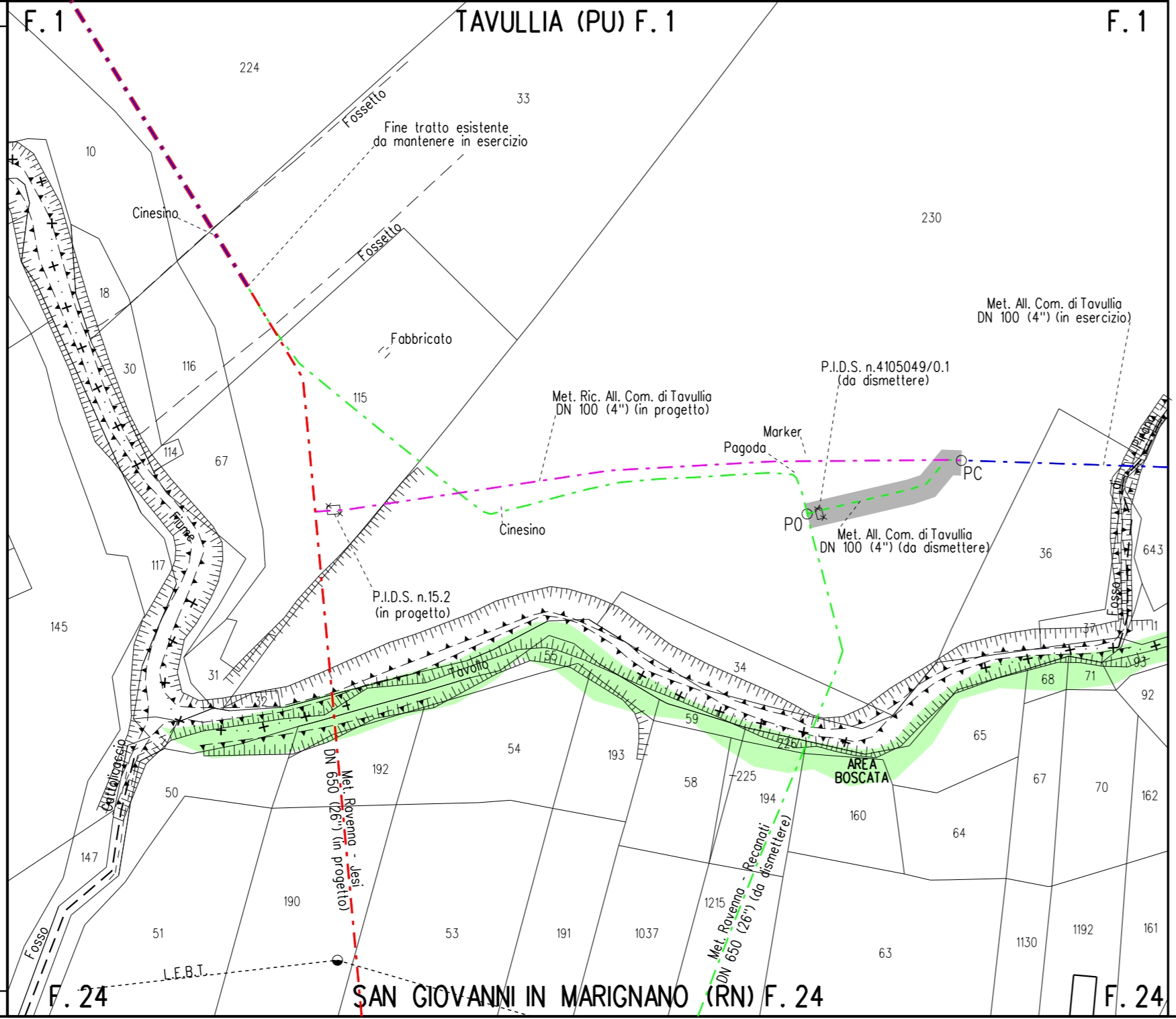
**DATI DI ESERCIZIO (C.P.I.)**  
 PRESSIONE MASSIMA DI ESERCIZIO MOP 70 bar

**DATI GENERALI**  
 DN 100 SP 5.20 67.00m

LUNGHEZZA TOTALE  
 TUBAZIONE DA DISMETTERE 67.00 m

FASE EMISSIONE PER APPALTO

PLANIMETRIA 1:2000



COROGRAFIA Scala 1:500.000

Nel Comune di TAVULLIA

0	Mag. 2020	EMISSIONE PER APPALTO	V. PIRRERA	F. MARCHETTI	V. FORLIVESI G. GIOVANNINI	
Rev.	DATA	DESCRIZIONE	ELABORATO	VERIFICATO	APPROVATO AUTORIZZATO	
PROPRIETARIO		PROGETTISTA	COMMESSA		CODICE TEC.	
snam		TechnipFMC Rif. TPIDL: 081400C-945-DW-3252-678 TECHNIP ITALY DIREZIONE LAVORI S.p.A.	NR/17350/R-L21		9112615	
<b>DISMISSIONE ALLACCIAMENTO COMUNE DI TAVULLIA DN 100 (4")</b>			DIS. N.			
			RIM-PL-4E-2660			
<b>PLANIMETRIA CATASTALE/MECCANIZZATA CON AREE OCCUPAZIONE LAVORI</b>			REVISIONE			
			0			
			FG	1	DI	1
			SCALA			1:2000