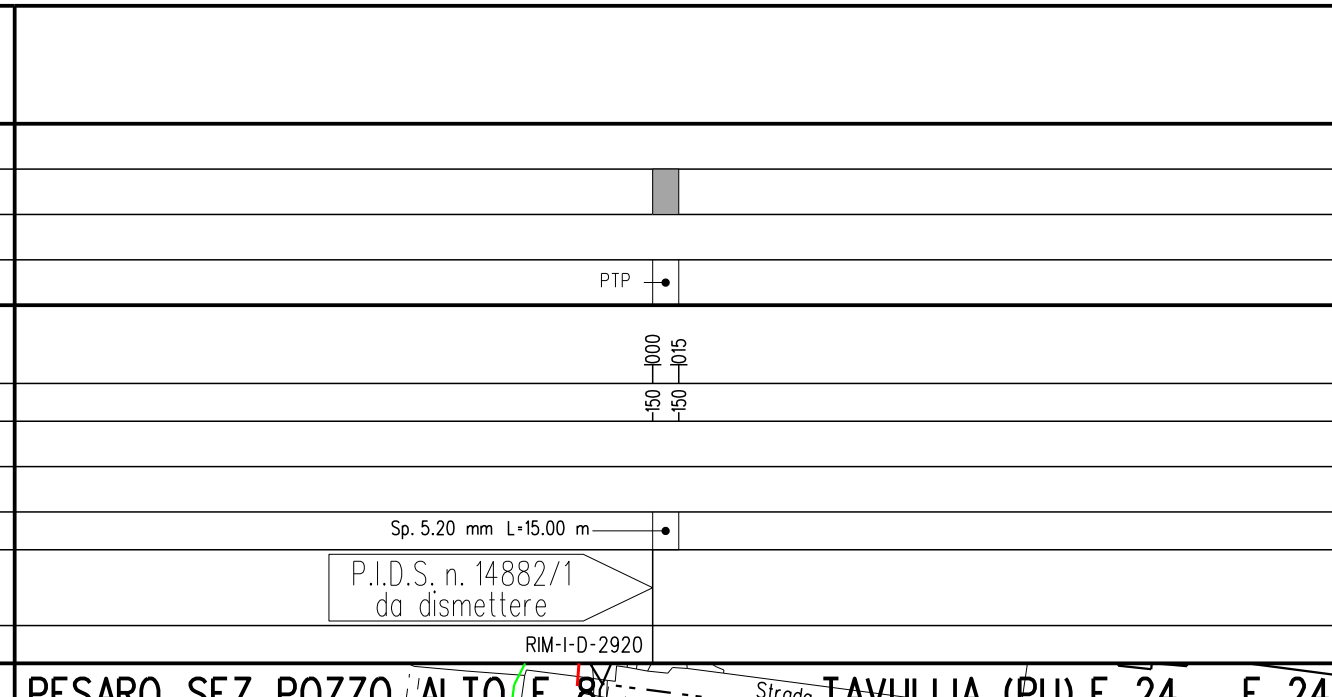


Il presente disegno e' di proprieta' aziendale - La Societa' tutelera' i propri diritti a termine di legge.

| | |
|---------------------|--|
| RIPRISTINI | OPERE COMPLEMENTARI IN PROGETTO |
| | |
| DISMISSIONI | TUBO DI PROTEZIONE INERTIZZATO |
| | RIMOZIONE METANODOTTO |
| | METANODOTTO INERTIZZATO |
| SITUAZIONE AS-BUILT | AREA DI PASSAGGIO |
| | PROGRESSIVE |
| | PROFONDITA' DI INTERRAMENTO |
| | PROTEZIONI MECCANICHE (CUNICOLI, GUNITE, ECC...) |
| | TUBO DI PROTEZIONE E LUNGHEZZE |
| | TIPO TUBAZIONE E LUNGHEZZE |
| | PUNTO DI INTERCETTAZIONE DI LINEA |
| | DISEGNI DI RIFERIMENTO AS-BUILT |
| | CONFINI AMMINISTRATIVI |



LEGENDA

SIMBOLOGIA DI LINEA

| | | | |
|--|---|-----|------------------------------------|
| | Condotta derivata in dismissione | | Area di passaggio dismissione |
| | Condotta in tubo di protezione | PN | Pista normale |
| | Cunicolo | PI | Pista invertita (contro senso gas) |
| | Metanodotto Ravenna - Recanati DN 650 (26") in dismissione | PR | Pista ristretta |
| | Metanodotto Ravenna - Jesi DN 650 (26") in progetto | PTP | Pista tratto particolare |
| | Metanodotti SRG in esercizio, tratto dove posare solo il cavo telecomando | | |
| | Condotte derivate in progetto | | |
| | Metanodotti in esercizio | | |
| | Altri metanodotti in progetto | | |

Quando non e' possibile accedere alle aree di lavoro dalla viabilita' pubblica usufruire degli accessi utilizzati per la costruzione del nuovo metanodotto.

NOTE:

- In corrispondenza di parallelismi e/o interferenze dell'area di passaggio con linee elettriche aeree, l'appaltatore dovra' procedere all'esatta determinazione dell'altezza dei conduttori e del loro voltaggio in modo da poter adottare i necessari provvedimenti di sicurezza propedeutici alla esecuzione dei lavori di rimozione.
- Prima di procedere con l'esecuzione degli scavi per la rimozione del metanodotto e' necessario accertare l'esatta ubicazione piano-altimetrica di tutti i servizi interrati interferenti. L'indagine andra' svolta mediante l'esecuzione di saggi a mano ed alla presenza di rappresentanti dell'ente proprietario.
- La stima delle opere di regimazione delle acque superficiali (Scoline presidiate con materiale lapideo o con opere in legname), delle opere di drenaggio, nonche' degli interventi finalizzati al mero ripristino delle opere esistenti e' da intendersi "di massima" e potra' essere modificata e/o integrata in corso di esecuzione dei lavori. In particolare l'esatta ubicazione delle opere di regimazione superficiali e di drenaggio sara' definita in corso di esecuzione lavori.
- E' previsto il ripristino, secondo la geometria e la tipologia preesistenti dei muri di modeste dimensioni, canalette e/o opere di regimazione superficiale delle acque, non censiti nel presente elaborato.
- Nel presente elaborato non sono stati indicati i diaframmi in sacchetti le opere di modeste dimensioni e le aree da sottoporre ad inerbimento forzato ed ad interventi di ripristino di tipo vegetazionale.
- Le opere di regimazione idraulica sono state previste per i principali attraversamenti di corsi d'acqua. Per il loro dimensionamento e per i particolari costruttivi si rimanda agli elaborati grafici di progetto.

DATI CARATTERISTICI

DATI DI ESERCIZIO (C.P.I.)

PRESSIONE MASSIMA DI ESERCIZIO MOP 70 bar

DATI GENERALI

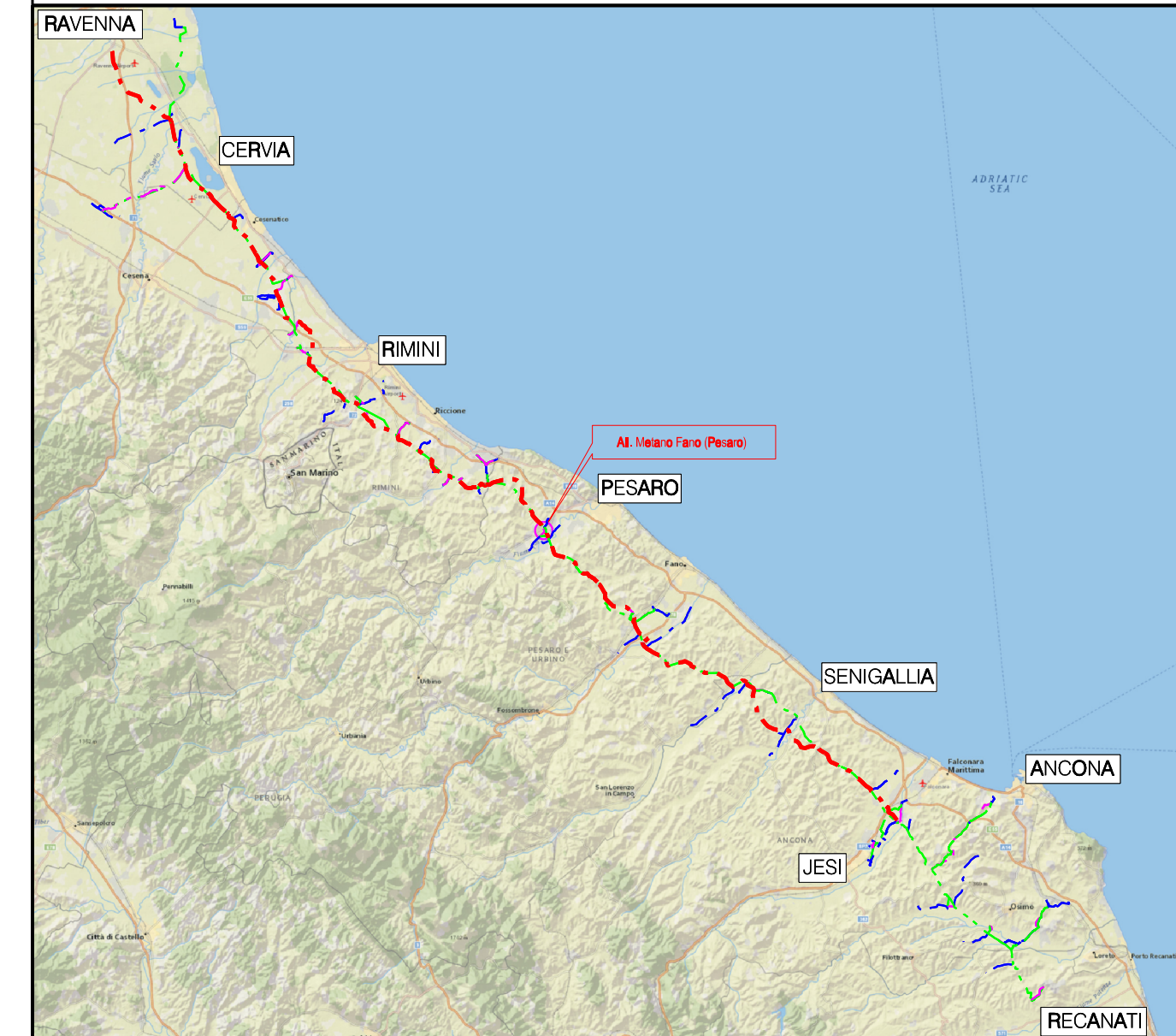
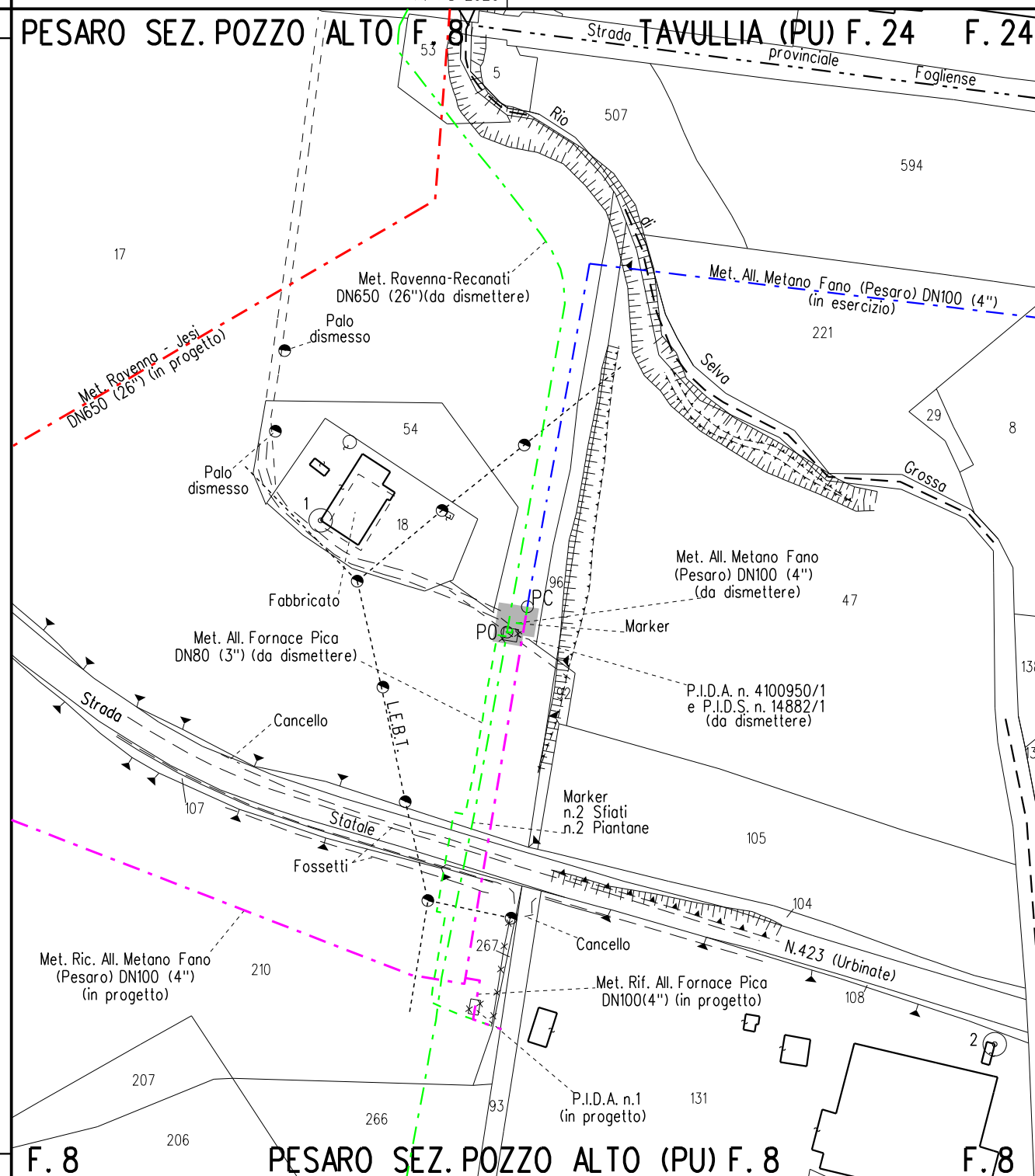
DN 100 SP 5.20 L 15.00m

LUNGHEZZA TOTALE

TUBAZIONE DA DISMETTERE 15.00 m

FASE EMISSIONE PER APPALTO

PLANIMETRIA 1:2000



COROGRAFIA Scala 1:500.000

Nel Comune di PESARO (SEZ. POZZO ALTO)

| | | | | | |
|---|-----------|--|----------------------------|------------------------|-------------------------------|
| 0 | Mag. 2020 | EMISSIONE PER APPALTO | V. PIRRELLA | F. MARCHETTI | V. FORLIVESI G. GIOVANNINI |
| Rev | DATA | DESCRIZIONE | ELABORATO | VERIFICATO | APPROVATO AUTORIZZATO |
| PROPRIETARIO | | PROGETTISTA Rif. TPIDL 081400C-950-DW-3252-693 TECHNIP ITALY DIREZIONE LAVORI S.p.A. | COMMESSA NR/17350/R-L29 | CODICE TEC. 9112628 | |
| DISMISSIONE ALLACCIAMENTO METANO FANO (PESARO) DN 100 (4") | | | DIS. N. | RIM-PL-4E-2860 | |
| | | | REVISIONE | 0 | |
| PLANIMETRIA CATASTALE/MECCANIZZATA CON AREE OCCUPAZIONE LAVORI | | | FG. | 1 | DI 1 |
| | | | SCALA | 1:2000 | |