

Il presente disegno e' di proprieta' aziendale - La Societa' tutelera' i propri diritti a termine di legge.

DATI FUNZIONALI	COPERTURA MINIMA DELLA CONDOTTA	≥ 1.50 m
	AREA DI PASSAGGIO	PN PI

CONFINI AMMINISTRATIVI

DATI DI COSTRUZIONE
 PRESSIONE DI PROGETTO 75.0 bar
 PRESSIONE MASSIMA DI ESERCIZIO (MOP) 70.0 bar
 GRADO DI UTILIZZAZIONE DICHIARATO f - 0.57
 DIAMETRO PREVALENTE = 150.00 (DN)

REALIZZATO IN CONFORMITA' AL D.M.17/04/2008
 CONFORMITA' AL D.M. NUMERO D.M.17/04/2008
 PER MODIFICHE REALIZZATE SUCCESSIVAMENTE

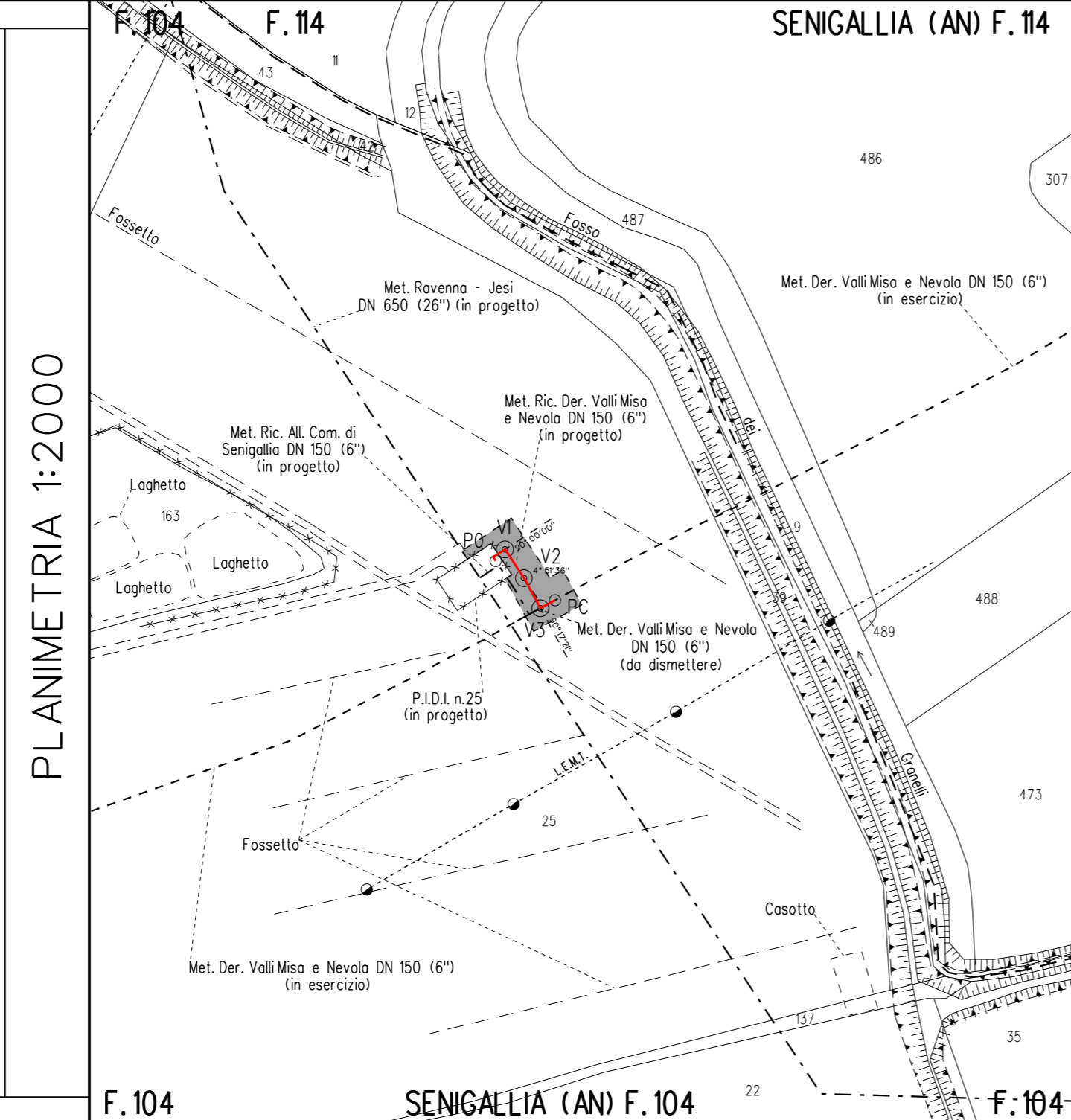
RIVESTIMENTO GIUNTI DI SALDATURA
 FASCE TERMORESTRINGENTI

DATI GENERALI
 DN 150 SP 7.1 [UNI-EN] 37.06 m

LUNGHEZZA TOTALE IMPIANTO 37.06 m

FASE EMISSIONE Appalto

CONFINI AMMINISTRATIVI



LEGENDA

- 6.00 m AREA DI OCCUPAZIONE LAVORI (RISTRETTA 4 : 8 m)
- 8.00 m
- AREA DI MONTAGGIO E TRANSITO
- METANODOTTO IN PROGETTO
- metanodotto in esercizio con sola posa cavo telecomando
- metanodotto in esercizio
- metanodotto in progetto da altra opera
- metanodotto in dismissione

SIMBOLI

- V1 vertice
- P1 picchetto
- caposaldo

ABBRE VIAZIONI

- PN area di passaggio con pista normale
- PI area di passaggio con inversione di pista
- PR area di passaggio con pista ristretta
- PP pista particolare

NOTE

In corrispondenza di parallelismi e/o interferenze dell'area di passaggio con linee elettriche aeree, l'appaltatore dovra' procedere all'esatta determinazione dell'altezza dei conduttori e del loro voltaggio in modo da poter adottare i necessari provvedimenti di sicurezza propedeutici alla esecuzione dei lavori di costruzione.

L'appaltatore dovra' procedere all'esatto accertamento di cavi, tubazioni e fogne interrate interferenti con la linea, mediante scavi a mano.

NOTA: Planimetria catastale aggiornata a Ottobre 2019



COROGRAFIA Scala 1:500.000

Nel Comune di SENIGALLIA

0	Giu. 2020	EMISSIONE PER APPALTO	V. PIRRERA	F. MARCHETTI	V. FORLIVESI G. GIOVANNINI
Rev.	DATA	DESCRIZIONE	ELABORATO	VERIFICATO	APPROVATO AUTORIZZATO
		PROGETTISTA TechnipFMC Rif. TPIDL 081400C-253-DW-3252-368 TECHNIP ITALY DIREZIONE LAVORI S.p.A.	COMMESSA NR/17350/R-L39	CODICE TEC. 9112663	
RICOLLEGAMENTO DERIVAZIONE VALLI MISA E NEVOLA DN 150 (6"), DP 75 bar			DIS. N. PG-PL-4E-3603		
PLANIMETRIA CATASTALE CON AREE OCCUPAZIONE LAVORI			REVISIONE 0		
			FG. 1 DI 1		
			SCALA 1:2000		