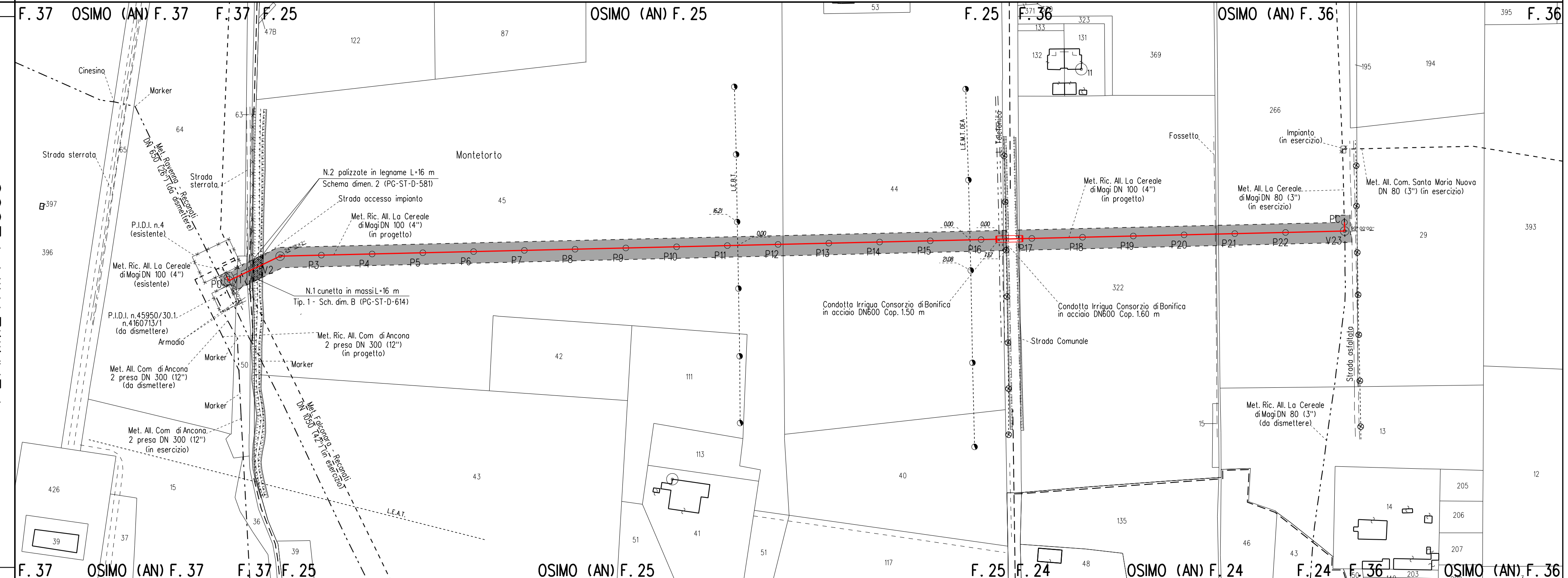


Il presente disegno è di proprietà aziendale - La Società tutelera i propri diritti a termine di legge.

DATI TECNICI FUNZIONALI	COPERTURA MINIMA DELLA CONDOTTA	≥ 150 m	≥ 150 m	≥ 150 m
	AREA DI PASSAGGIO	PP	PN	NO PISTA PN

DATI CARATTERISTICI	DATI DI COSTRUZIONE			
	PRESSIONE DI PROGETTO 75.0 bar PRESSIONE MASSIMA DI ESERCIZIO (MOP) 70.0 bar GRADO DI UTILIZZAZIONE DICHIARATO f - 0.57 DIAMETRO PREVALENTE = 100.0 (DN)			
DATI GENERALI	REALIZZATO IN CONFORMITA' AL D.M. 17/04/2008 CONFORMITA' AL D.M. NUMERO D.M. 17/04/2008 PER MODIFICHE REALIZZATE SUCCESSIVAMENTE			
	RIVESTIMENTO GIUNTI DI SALDATURA FASCE TERMORESTRINGENTI			
LUNGHEZZA TOTALE IMPIANTO		784.49 m		
FASE EMISSIONE		Appalto		



**LEGENDA**

- 6.00 m x 8.00 m AREA DI OCCUPAZIONE LAVORI (RISTRETTA 4 x 8 m)
- AREA DI MONTAGGIO E TRANSITO
- METANODOTTO IN PROGETTO
- metanodotto in esercizio con sola posa cavo telecomando
- metanodotto in esercizio
- metanodotto in progetto da altra opera
- metanodotto in dismissione

**SIMBOLI**

- V1 vertice
- P1 picchetto
- caposaldo

**ABBREVIAZIONI**

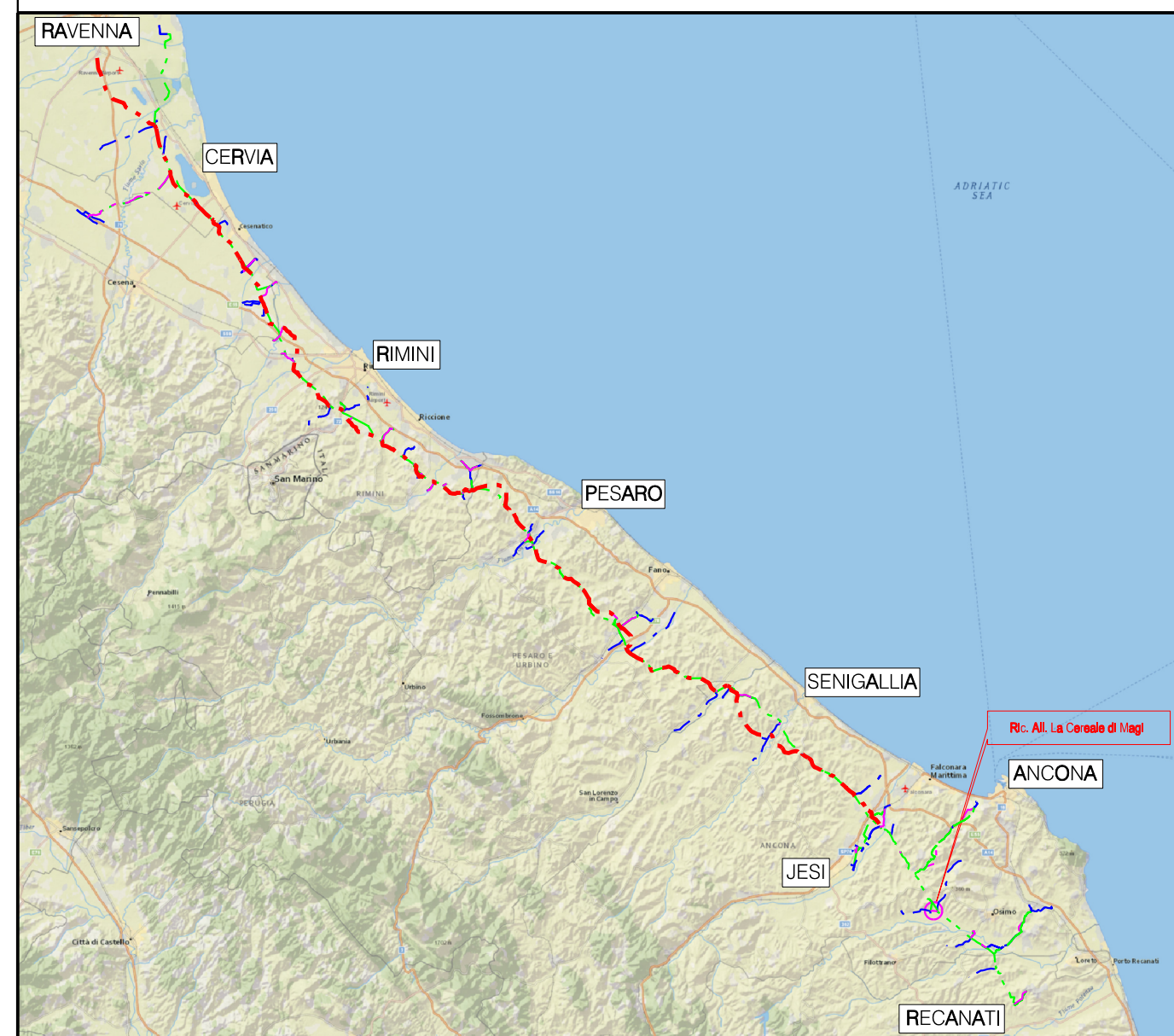
- PN area di passaggio con pista normale
- PI area di passaggio con inversione di pista
- PR area di passaggio con pista ristretta
- PP pista particolare

**NOTE**

In corrispondenza di parallelismi e/o interferenze dell'area di passaggio con linee elettriche aeree, l'appaltatore dovrà procedere all'esatta determinazione dell'altezza dei conduttori e del loro voltaggio in modo da poter adottare i necessari provvedimenti di sicurezza propedeutici alla esecuzione dei lavori di costruzione.

L'appaltatore dovrà procedere all'esatto accertamento di cavi, tubazioni e fogne interrante interferenti con la linea, mediante scavi a mano.

NOTA: Planimetria catastale aggiornata a Ottobre 2019



COROGRAFIA Scala 1:500.000

**Nel Comune di OSIMO**

0	Giù. 2020	EMISSIONE PER APPALTO	V. PIRERA	F. MARCHETTI	V. FORLIVESI
Rev	DATA	DESCRIZIONE	ELABORATO	VERIFICATO	APPROVATO/AUTORIZZATO
PROPRIETARIO		PROGETTISTA	COMMESSA	CODICE TEC.	
			NR/17350/R-L07	9112662	
RICOLLEGAMENTO ALLACCIAMENTO LA CEREALE DI MAGI DN 100 (4"), DP 75 bar			DIS. N. PG-PL-6E-4453		
PLANIMETRIA CATASTALE CON AREE OCCUPAZIONE LAVORI			REVISIONE 0		
			FG 1 DI 1		
			SCALA 1:2000		