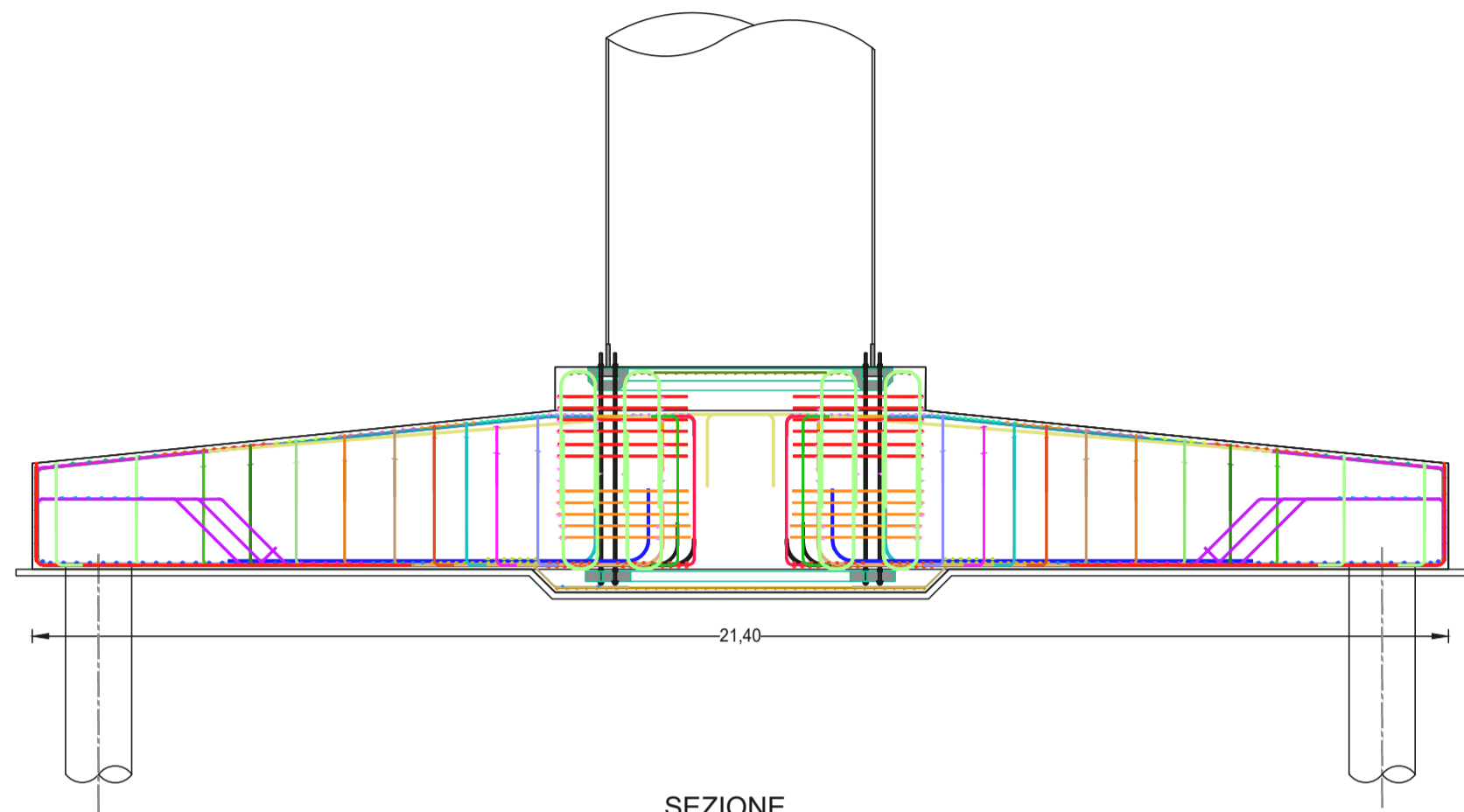
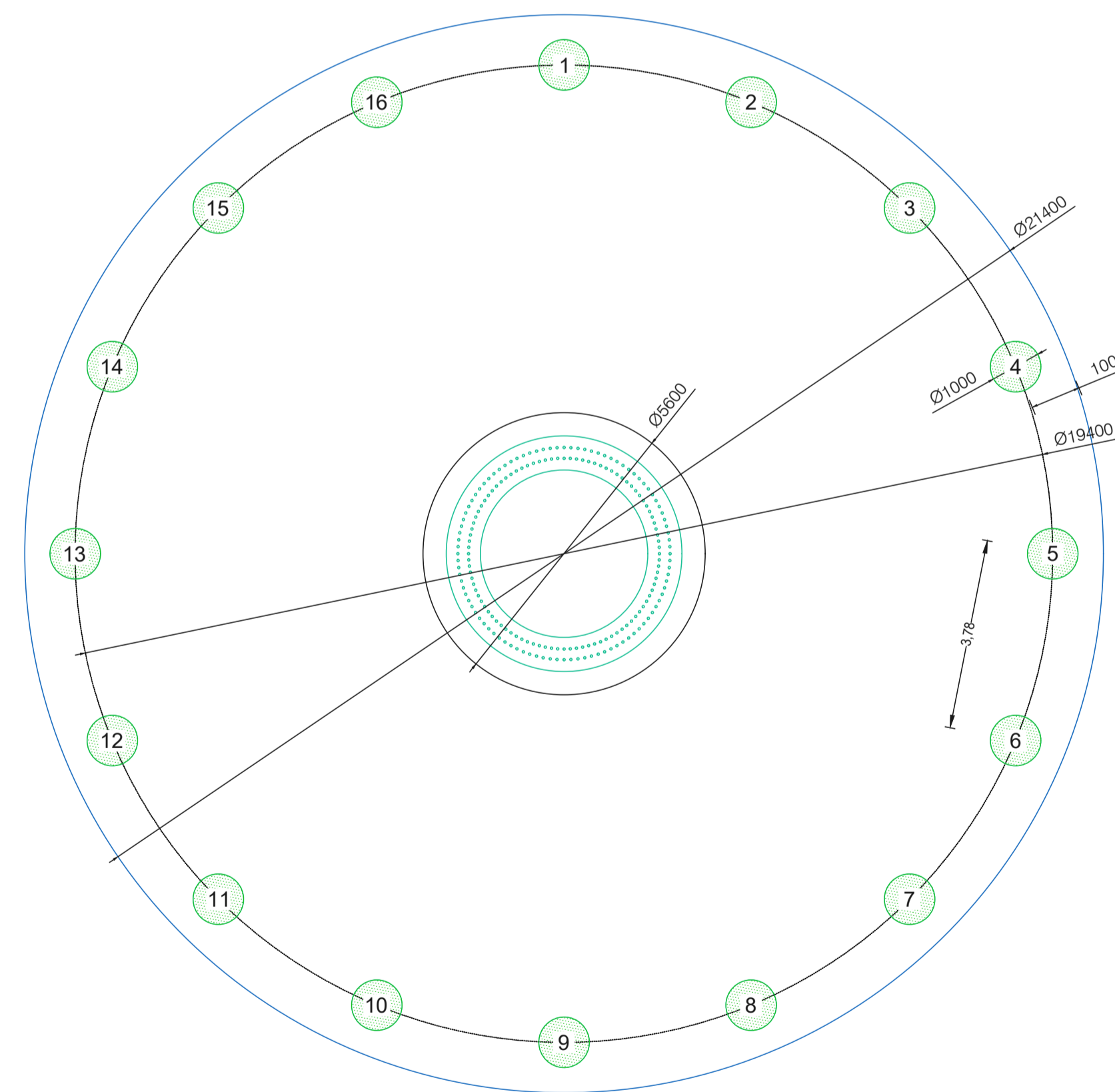


PLINTO DI FONDAZIONE SU PALI
AEROGENERATORI H=200,0 m



SEZIONE
scala 1:100

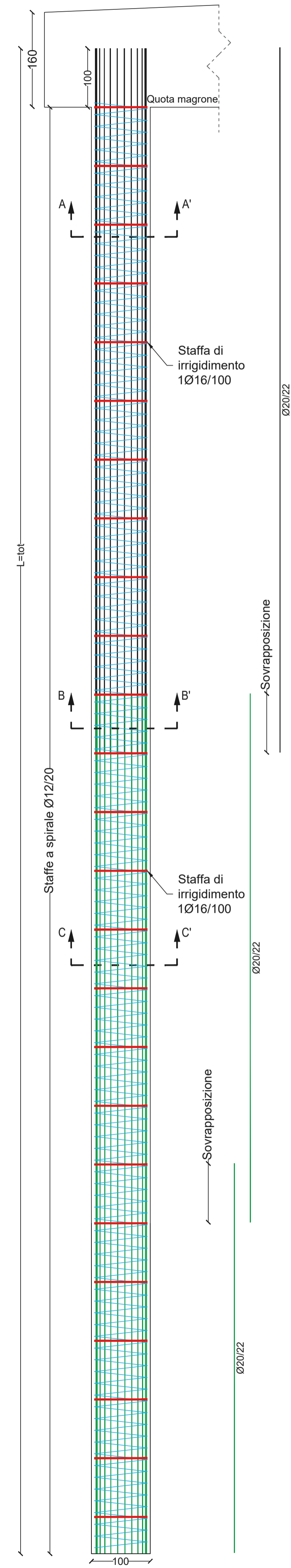
La lunghezza del palo è prevista pari a 20,00 m - detta lunghezza potrà variare in funzione delle risultanze delle indagini geologiche che saranno svolte in corrispondenza degli assi dei nuovi aerogeneratori e fino a profondità non inferiore a 30,00 m. I pali sono previsti di diametro 1,00 m.



PIANTA
scala 1:100

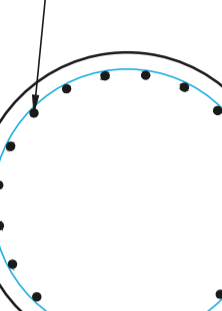
PALI DI FONDAZIONE

Scala 1:50



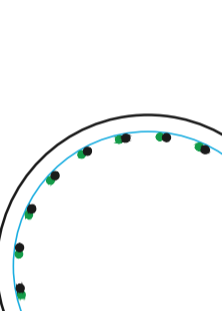
SEZIONE AA'

Ø 20/22



Scala 1:25

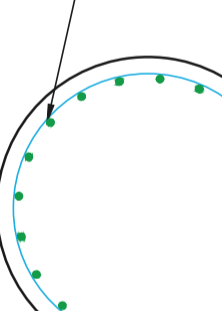
SEZIONE BB'



Scala 1:25

SEZIONE CC'

Ø 20/22



Scala 1:25

MATERIALE PLINTO DI FONDAZIONE

Classe di esposizione ambientale	2a , XC2
CALCESTRUZZO	
Piastra fondazione (Fluid): Classe di resistenza	C 30/37
Classe di consistenza	S4
Colletto fondazione : Classe di resistenza	C 40/50
Classe di consistenza	S4
Rapporto A/C	< 0.50
Copriferro	50 mm
Dimensione massima nominale degli aggregati	≤ 25 mm
Contenuto minimo di cemento	320 Kg/m³
ACCIAIO	
Tipo di acciaio	B 450 C

MATERIALI PALI DI FONDAZIONE

Classe di esposizione ambientale	2a , XC2
CALCESTRUZZO	
Pali: Classe di resistenza	C 25/30
Classe di consistenza	S4
Rapporto A/C	< 0.50
Copriferro	50 mm
Dimensione massima nominale degli aggregati	≤ 25 mm
Contenuto minimo di cemento	320 Kg/m³
ACCIAIO	
Tipo di acciaio	B 450 C
Tensione carat. di snervamento	$f_{yk} \geq 440 \text{ N/mm}^2$
Tensione carat. di rottura	$f_{tk} \geq 540 \text{ N/mm}^2$

REGIONE PUGLIA
Comune di Sant'Agata di Puglia
Comune di Candela
Comune di Deliceto



Committente: **RWE** RWE RENOVABLES ITALIA S.R.L.
via Andrea Doria, 41/G - 00192 Roma
P.IVA/C.F. 06400370968

Titolo del Progetto: **PARCO EOLICO "SERRA PALINO"**

Documento: **PROGETTO DEFINITIVO** N° Documento: **PESPA-P33**

ID PROGETTO: PESPA DISCIPLINA: C TIPOLOGIA: DX FORMATO: A1

Elaborato: **FONDAZIONE WTG: ESEMPIO DI PLINTO CON PALI**

FOGLIO: 1 di 1 SCALA: Varie Nome file: PESPA-P33-1

Progettazione: **Hydro Engineering s.s.** di Damiano e Mariano Galbo
via Rossotti, 39
91011 Alcamo (TP) Italy

Progettisti: **Ing. Mariano Galbo**
N. 724
PROV. TRAPANI

Rev.	Data	Revisione	Descrizione Revisione	Redatto	Controllato	Approvato
0	Novembre 2019	PRIMA EMISSIONE		EG	MG	DG
1	Novembre 2021	MODIFICA POSIZIONI WTG		EG	MG	DG