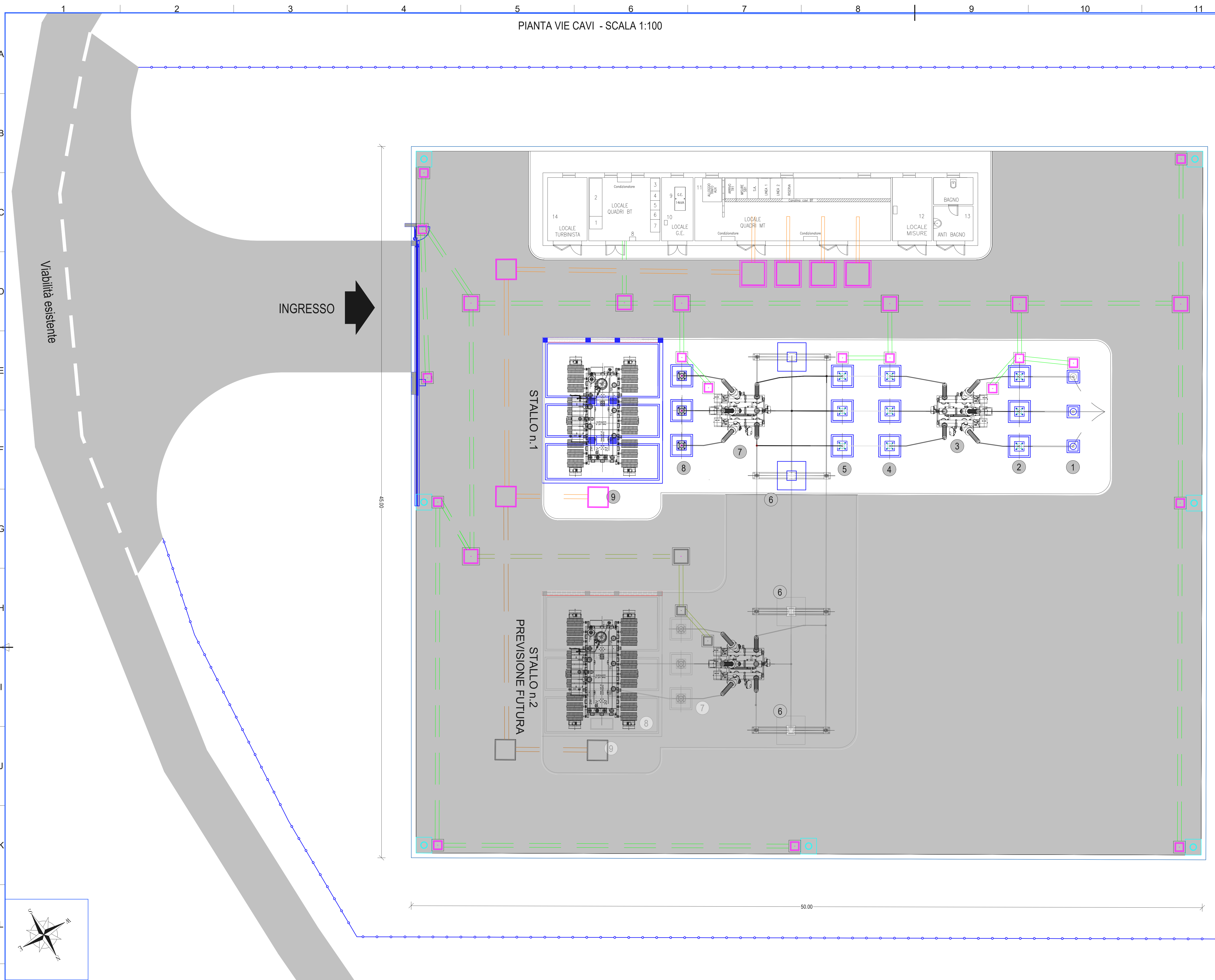


PIANTA VIE CAVI - SCALA 1:100



LISTA APPARECCHIATURE SEZIONE AT

| DESCRIZIONE | POSIZIONE |
|--|-----------|
| TERMINALI CAVO AT | 1 |
| ISOLATORI UNIPOLARI | 2 |
| MODULO PASS M0 (SEZIONATORE+INTERRUTTORE+TA) | 3 |
| TRASFORMATORE DI TENSIONE INDUTTIVO | 4 |
| TRASFORMATORE DI TENSIONE CAPACITIVO | 5 |
| ISOLATORI SBARRE PRINCIPALI | 6 |
| MODULO PASS M0 (SEZIONATORE+INTERRUTTORE+TA) | 7 |
| SCARICATORE | 8 |
| TRASFORMATORE DI POTENZA 150/30 KV | 9 |

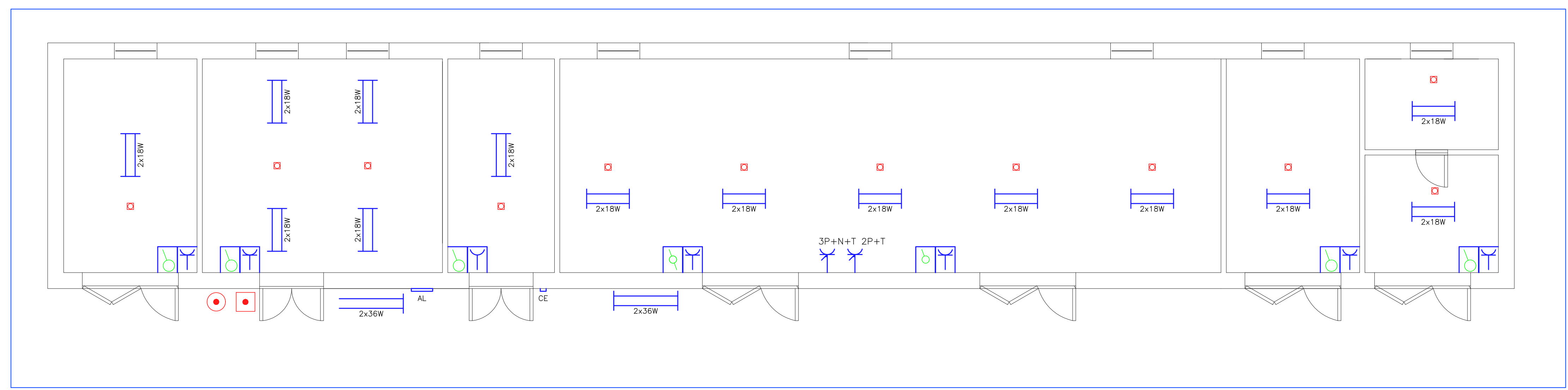
LISTA APPARECCHIATURE LOCALI MT/BT

| DESCRIZIONE | POSIZIONE |
|--------------------------------|-----------|
| QUADRO SISTEMA DI SUPERVISIONE | 1 |
| QUADRO COMANDI E PROTEZIONI | 2 |
| QUADRO CONTATORI | 3 |
| QUADRO BATTERIE | 4 |
| QUADRO RADDRIZZATORE | 5 |
| QUADRO SERVIZI AUSILIARI C.C. | 6 |
| QUADRO SERVIZI AUSILIARI C.A. | 7 |
| QUADRO RILEVAZIONE INCENDI | 8 |
| GRUPPO ELETTROGENO | 9 |
| QUADRO GRUPPO ELETTROGENO | 10 |
| QUADRO MT 30 KV | 11 |
| LOCALE MISURE | 12 |
| SERVIZI (BAGNO - ANTIBAGNO) | 13 |
| LOCALE TURBINISTA | 14 |

LEGENDA SIMBOLI

| | |
|--|---|
| | PLAFONIERA 2x18W CON INVERTER PER ILLUM. DI EMERGENZA |
| | PLAFONIERA 2x36W |
| | PRESA CEE INTERBLOCCATA 380V - TIPO: 3P+N+T 16A 400V |
| | PRESA CEE INTERBLOCCATA 220V - TIPO: 2P+T 16A 220V |
| | CASSETTA: PRESA 2P+T 10/16A + INTERRUTTORE 1P 16A |
| | CASSETTA: PRESA 2P+T 10/16A + DEVIATORE 1P 16A |
| | RILEVATORE OTTICO DI FUMI |
| | SEGNALATORE LUMINOSO "ALLARME INCENDIO" |
| | PULSANTE DI ALLARME INCENDIO |
| | PULSANTE DI SGANCIO DI EMERGENZA |
| | CASSETTA EMERGENZA G.E. CONTATTO SCAMBIO |
| | CAVIDOTTI LINEE BT (POTENZA E SEGNALE) |
| | CAVIDOTTI LINEE MT |
| | POZZETTO DI ISPEZIONE |
| | PALO ILLUMINAZIONE ESTERNA CON BLOCCO PALO E POZZETTO |

PARTICOLARE SERVIZI AUSILIARI EDIFICIO SSE - SCALA 1:50



REGIONE PUGLIA | Comune di Sant'Agata di Puglia | Comune di Candela | Comune di Dell'Aceto

Comitente: **RWE** RWE RENEWABLES ITALIA S.R.L.
Via Andrea Doria, 2110 - 00192 Roma
P.IVA/C.F. 06402710666

TITOLO del Progetto: PARCO EOLICO "SERRA PALINO"

Documento: PROGETTO DEFINITIVO | N° Documento: PESPA-P53

ID PROGETTO: PESPA | **DISCIPLINA:** C | **TIPOLOGIA:** EX | **FORMATO:** A0

Elaborato: SOTTOSTAZIONE ELETTRICA UTENTE: PIANTA VIE CAVI

FOGLIO: 1 di 1 | **SCALA:** Varie | **Nome file:** PESPA-P53-1

Progettazione: **Hydro Engineering s.s.** di Ubaldo e Mariano Galbo
via Rossetti, 39
91011 Alcamo (TP) Italy

Progettisti: Ing. Mariano Galbo

| Rev. | Data | Revisione | Descrizione Revisione | Redatto | Controllato | Approvato |
|------|---------------|------------------------|-----------------------|---------|-------------|-----------|
| 0 | Novembre 2016 | PRIMA ESERCIZIO | | AG | MG | GG |
| 1 | Novembre 2021 | MODIFICA POSIZIONI WTG | | AG | MG | GG |