

LEGENDA

- PESPA01 Posizione e nomenclatura dell'aerogeneratore di nuova realizzazione
- SSE Posizione Sottostazione elettrica
- Layout cavi MT
- Posizione Stazione Elettrica (esistente) Terna 380/150 kV Deliceto (FG)
- Viabilità di progetto
- Viabilità esistente da adeguare
- Banchine
- Scarpate
- Boschi con buffer di 100 m
- Fiumi e relativa fascia di rispetto di 150 m

N.B. Le aree campite sono state perimetrate a partire dai servizi WMS, Web Map Service, messi a disposizione dal Geoportale della Regione Puglia.

REGIONE PUGLIA

Comune di Sant'Agata di Puglia

Comune di Candela

Comune di Deliceto

Comittente: **RWE** RWE RENEWABLES ITALIA S.R.L.
via Andrea Doria, 4110 - 00185 Roma P.IVA/C.F. 06420370968

Titolo del Progetto: **PARCO EOLICO "SERRA PALINO"**

Documento: **PROGETTO DEFINITIVO** N° Documento: **PESPA-S18**

ID PROGETTO: PESPA ID PROGETTO: PESPA ID PROGETTO: PESPA ID PROGETTO: PESPA ID PROGETTO: PESPA

Elaborato: **CARTA DEI VINCOLI NELL'AREA DI INTERVENTO - VINCOLI PAESAGGISTICI**

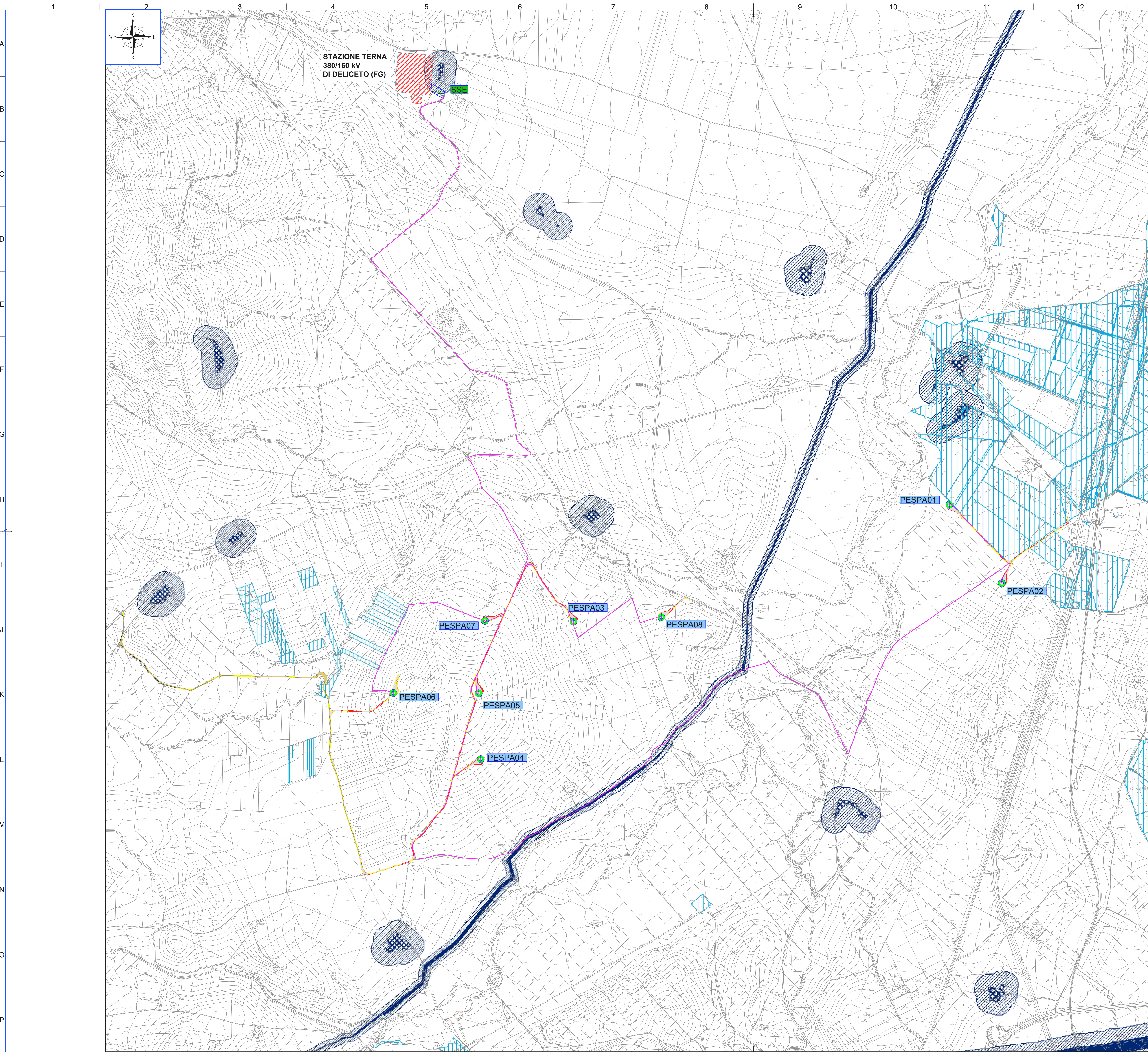
FOGLIO: 1 di 3 SCALA: 1:10.000 Nome file: PESPA-S-18-1

Progettazione: **Hydro Engineering s.p.a.** Progettisti: **GENI ENERGI INGENIERI**

via Rossetti, 39 98011 Alcamo (TP) Italy via Margine Gelbo Al. 274

Ing. Mariano Gaboli Ing. Mariano Gaboli

| Rev. | Data Revisione | Descrizione Revisione | Redatto | Completato | Approvato |
|------|----------------|------------------------|---------|------------|-----------|
| 0 | Maggio 2019 | PRIMA EMISSIONE | AC | MG | DG |
| 1 | Novembre 2021 | MODIFICA POSIZIONI MTG | GL | VF | MG |



LEGENDA

- **PESPA01** Posizione e nomenclatura dell'aerogeneratore di nuova realizzazione
- + **SSE** Posizione Sottostazione elettrica
- Layout cavi MT
- Posizione Stazione Elettrica (esistente) Terna 380/150 kV Deliceto (FG)
- ▨ Viabilità di progetto
- ▨ Viabilità esistente da adeguare
- Banchine
- ▨ Scarpate

- ▨ Rete dei tratturi
- ▨ Siti interessati da beni storico culturali
- ▨ Usi civili
- ▨ Segnalazioni archeologiche da PUTT/p

N.B. Le aree campite sono state perimetrate a partire dai servizi WMS, Web Map Service, messi a disposizione dal Geoportale della Regione Puglia.

REGIONE PUGLIA
 Comune di Sant'Agata di Puglia
 Comune di Candela
 Comune di Deliceto

RWE RWE RENEWABLES ITALIA S.R.L.
 via Andrea Doria, 41/G - 00192 Roma
 P. IVA/C.F. 06400370968

Vincitore del Progetto:
PARCO EOLICO "SERRA PALINO"

Documento: **PROGETTO DEFINITIVO** N° Documento: **PESPA-S18**

ID PROGETTO: PESPA DISCIPLINA: C TIPOLOGIA: DX FORMATO: A0

Elaborato:

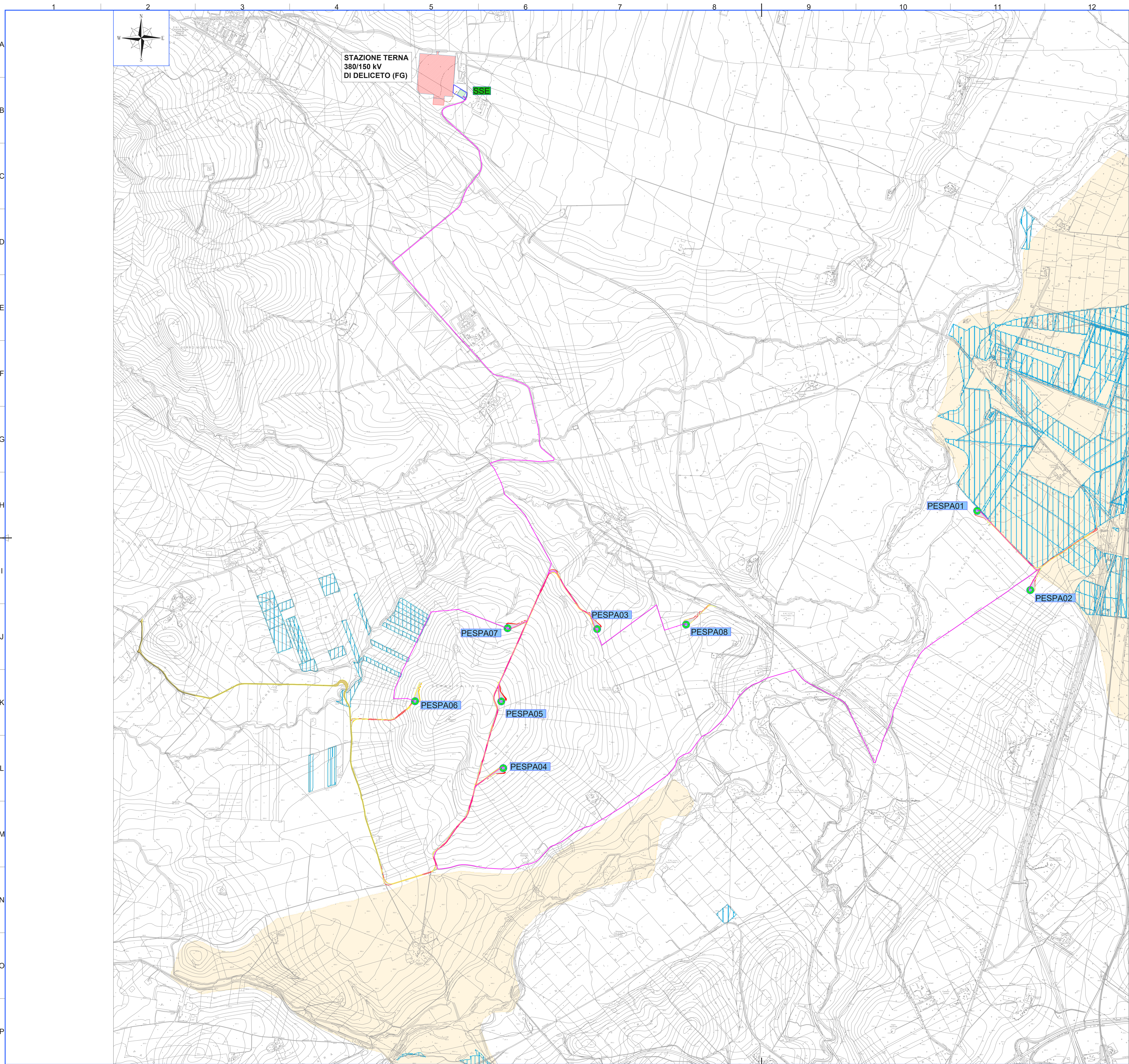
CARTA DEI VINCOLI NELL'AREA DI INTERVENTO - VINCOLI PAESAGGISTICI

Foglio: 2 di 3 Scala: 1:10.000 Nome file: PESPA-S18-1

Progettazione: **Hydro Engineering s.s.**
 di Damiano e Mariano Galbo
 via Rossetti, 39
 91021 Alcamo (TP) Italy

Progettisti:

| Rev. | Data | Revisione | Descrizione | Redatto | Controllato | Approvato |
|------|---------------|-----------|------------------------|---------|-------------|-----------|
| 0 | Novembre 2018 | | PRIMA EMISSIONE | AG | MG | DG |
| 1 | Novembre 2021 | | MODIFICA POSIZIONI WTS | DL | VF | MG |



LEGENDA

- PESPA01 Posizione e nomenclatura dell'aerogeneratore di nuova realizzazione
- SSE Posizione Sottostazione elettrica
- Layout cavi MT
- Posizione Stazione Elettrica (esistente) Terna 380/150 kV Deliceto (FG)
- Viabilità di progetto
- Viabilità esistente da adeguare
- Banchine
- Scarpate
- Usi civici perimetrati nell'ambito del PPTR
- Usi civici perimetrati nell'ambito del PUTT/p

N.B. Le aree campite sono state perimetrare a partire dai servizi WMS, Web Map Service, messi a disposizione dal Geoportale della Regione Puglia.

REGIONE PUGLIA

Comune di Sant'Agata di Puglia

Comune di Candela

Comune di Deliceto

Comitente: **RWE** RWE RENEWABLES ITALIA S.R.L.
via Andrea Doria, 411G - 00192 Roma P.IVA/C.F. 09430379989

Titolo del Progetto: **PARCO EOLICO "SERRA PALINO"**

Documento: **PROGETTO DEFINITIVO** N° Documento: **PESPA-S18**

ID PROGETTO: PESPA DISCIPLINA: C TIPOLOGIA: DX FORMATO: A0

Elaborato: **CARTA DEI VINCOLI NELL'AREA DI INTERVENTO - VINCOLI PAESAGGISTICI**

Foglio: 3 di 3 Scala: 1:10.000 Invece file: PESPA-S-18-1

Progettazione: **Hydro Engineering s.s.** di Damiano e Mariano Galbo
via Rossetti, 39 91021 Alcamo (TP) Italy

Progettisti:

Rev. Data Revisione Descrizione Revisione Redatto Controllato Approvato

| | | | | | |
|---|---------------|------------------------|----|----|----|
| 0 | Maggio 2019 | PRIMA EMISSIONE | AC | MG | DS |
| 1 | Novembre 2021 | MODIFICA POSIZIONE WTS | GL | VF | MG |