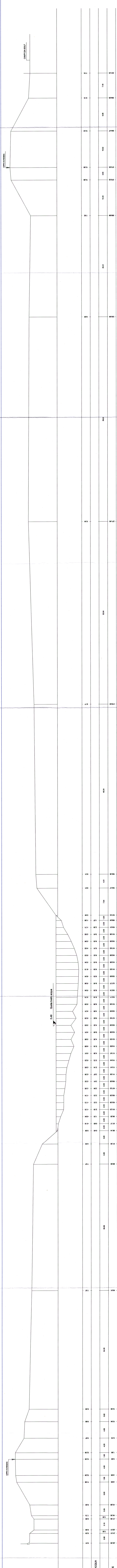
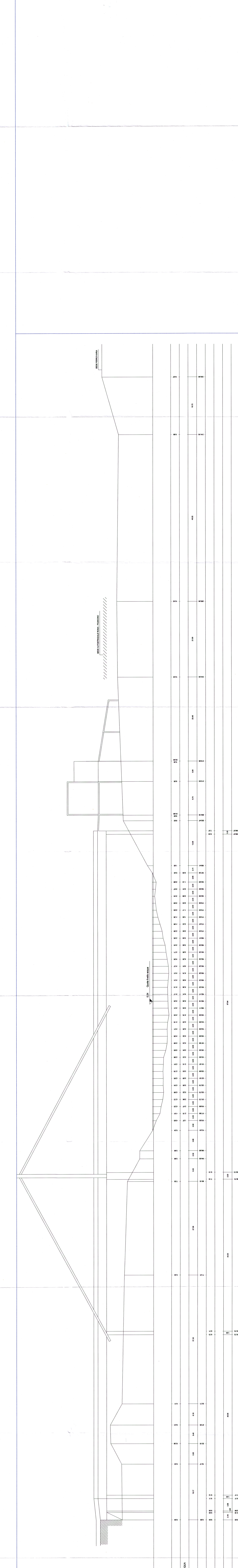


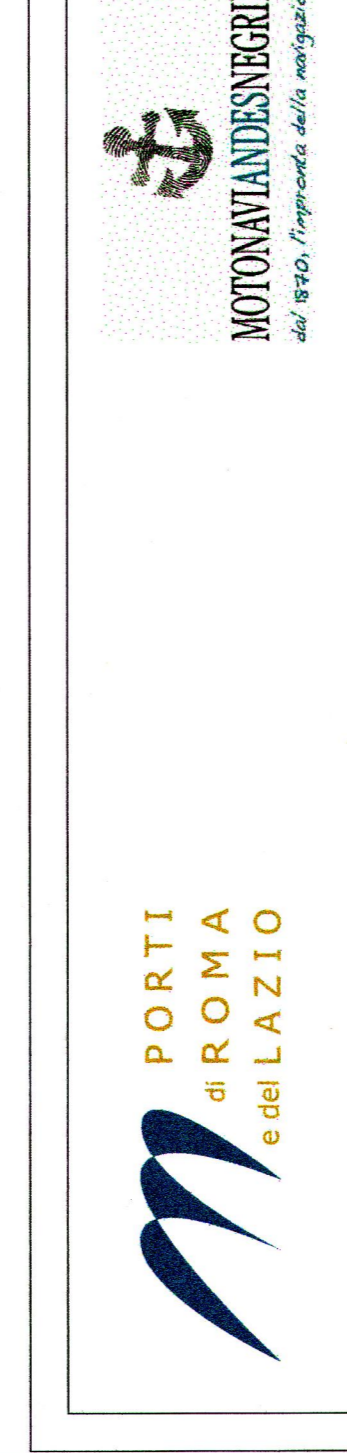
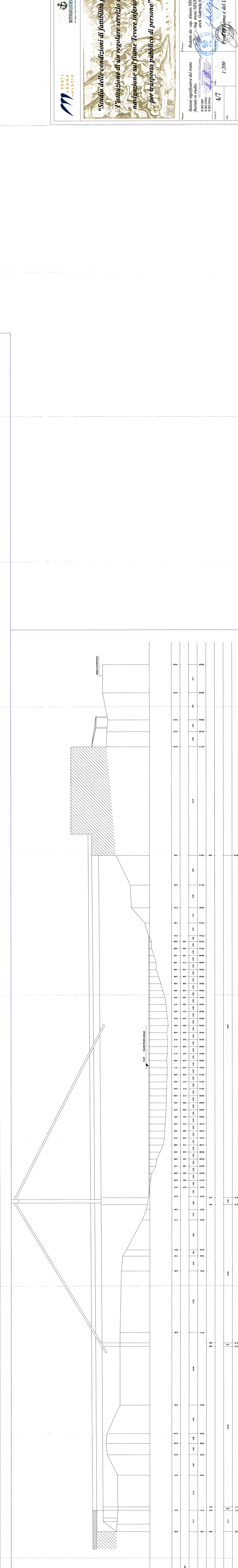
SEZIONE D'ALVEO
N.RO 069



COLLETTORE ACEA
SEZIONE D'ALVEO
N.RO 069A



COLLETTORE ACEA
SEZIONE D'ALVEO
N.RO 064A



“Studio delle condizioni di fattibilità per l'istituzione di un regolare servizio di navigazione sul fiume Tevere inferiore per trasporto pubblico di persone”

Scritta e firmata dal Prof. Ing. Antonio NEGRI
 Redatta dal Prof. Ing. Antonio NEGRI
 Anno 1968
 Direzione Generale
 Roma 1968
 4/7
 1:200
 P. MOTONANI ANDES NEGRI
 PIAZZA S. PIETRO 10 - 00187 ROMA - TEL. 06/478101