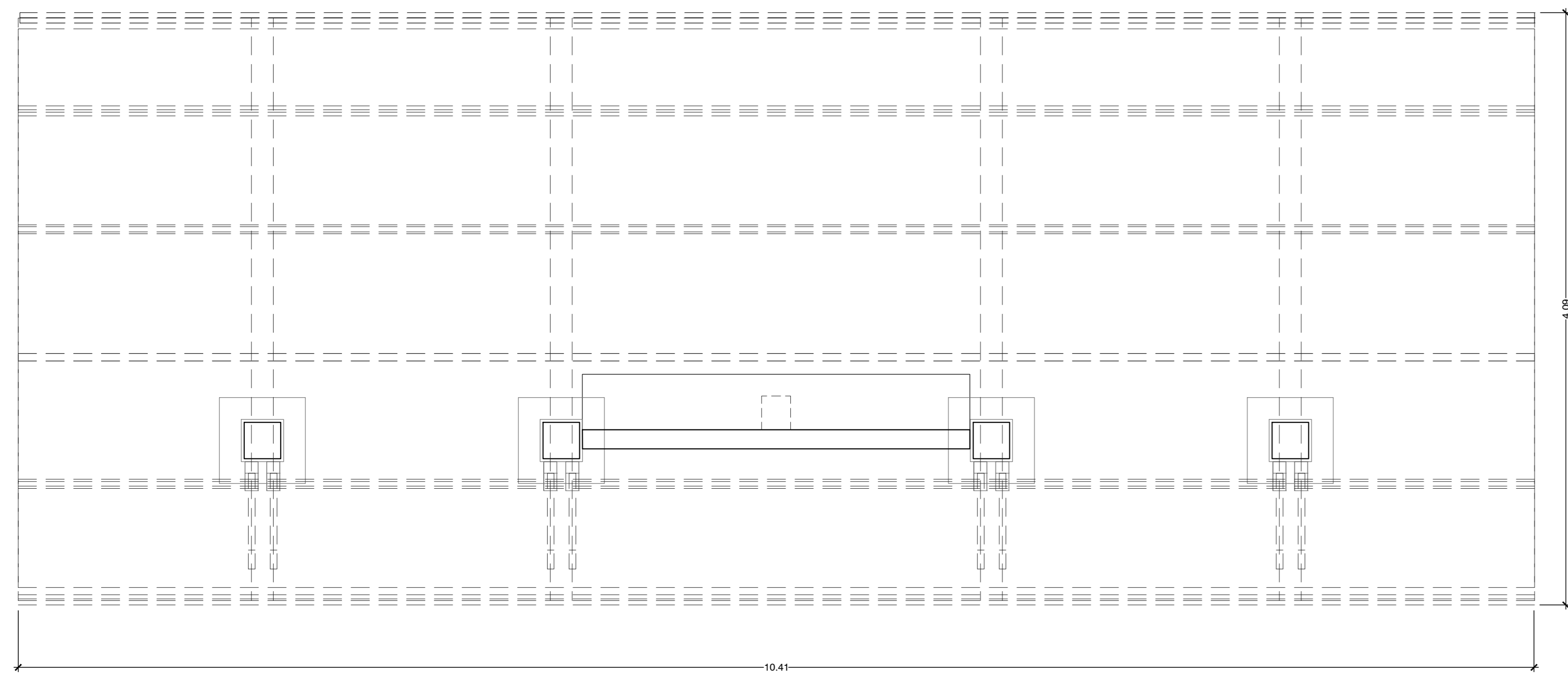
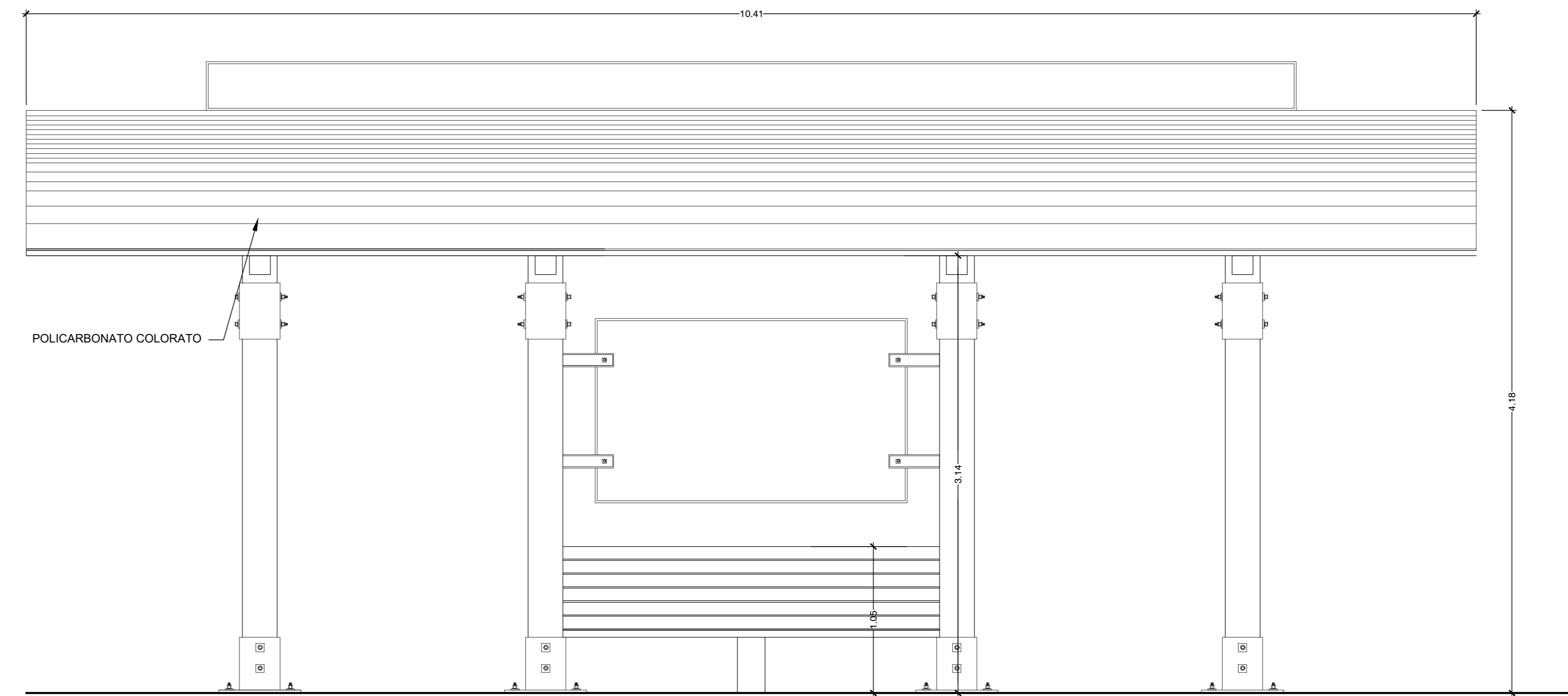


# PENSILINA

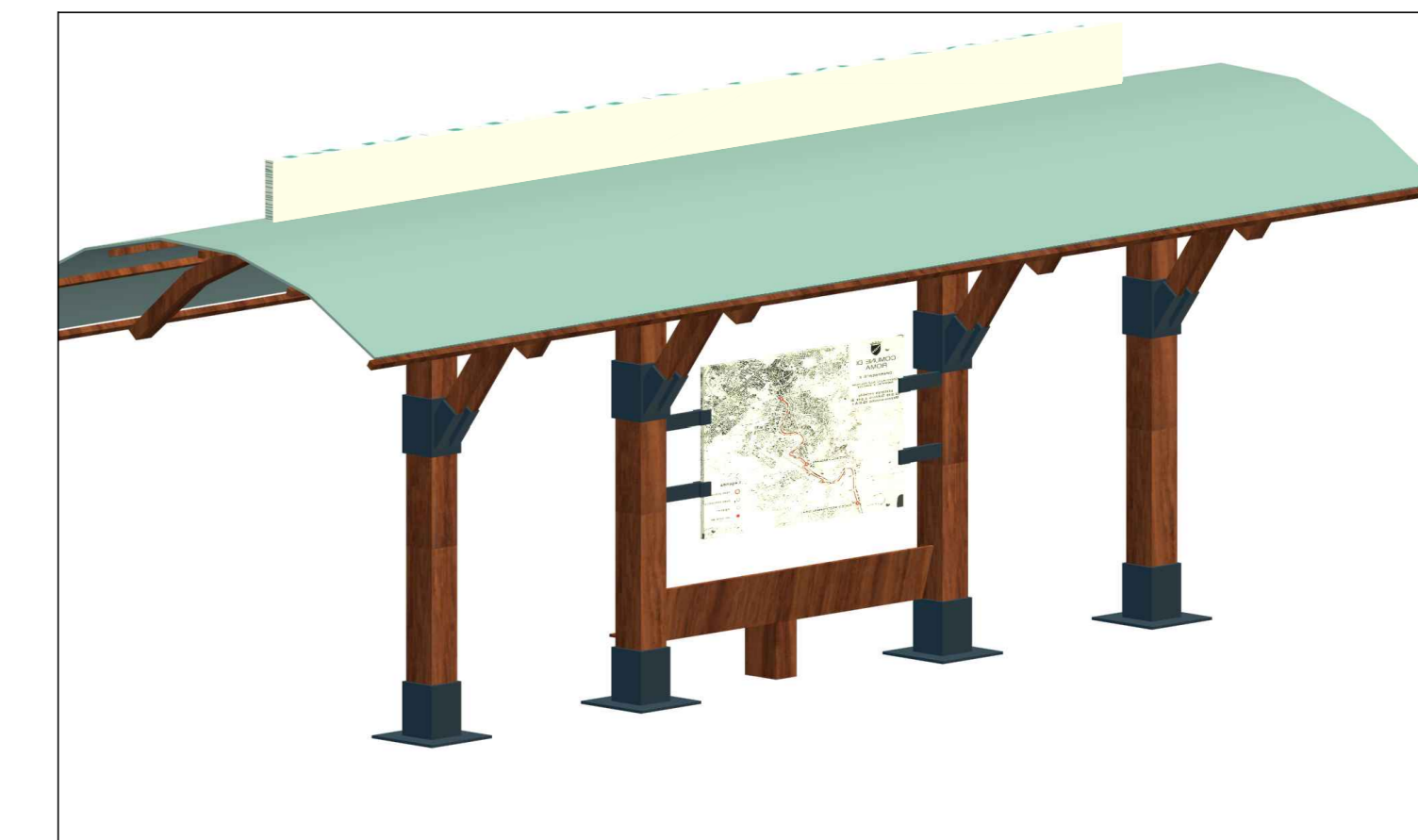
PIANTA - Scala 1:25



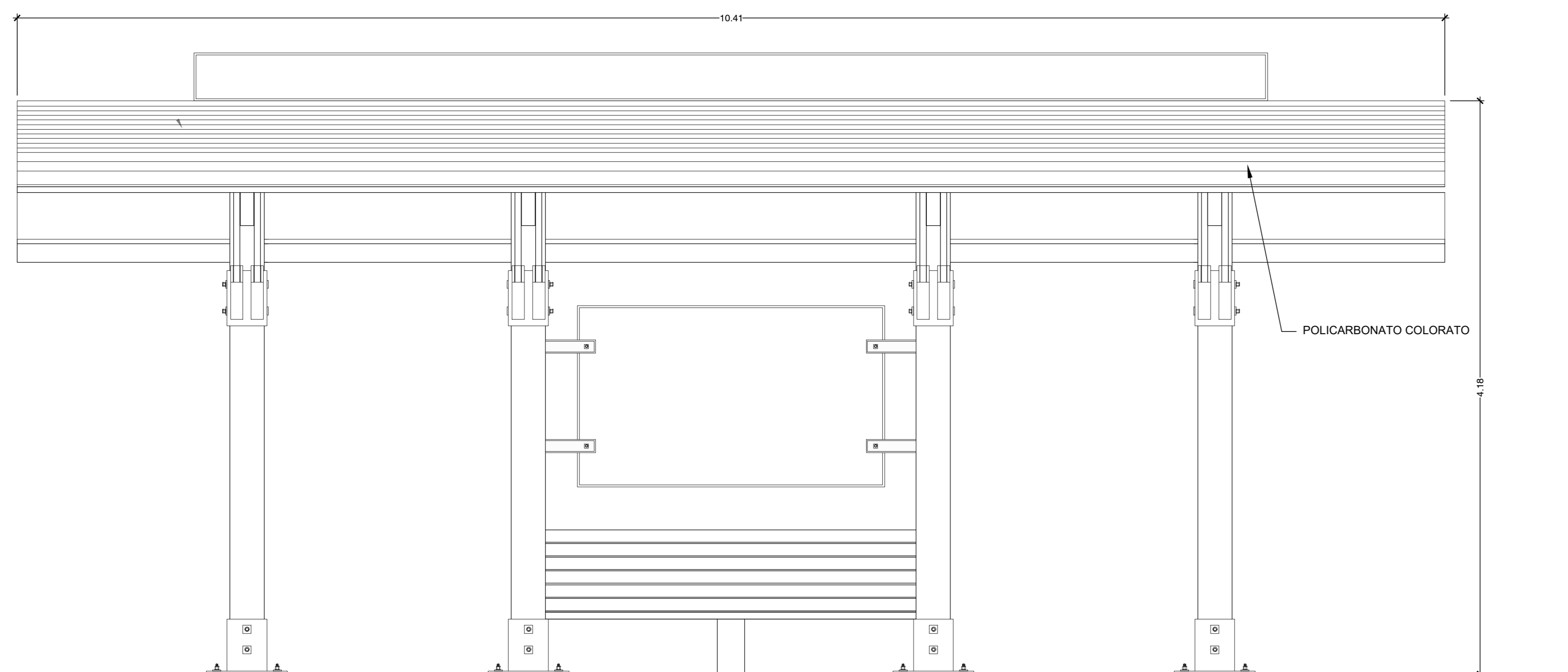
PROSPETTO LATO TERRA - Scala 1:25



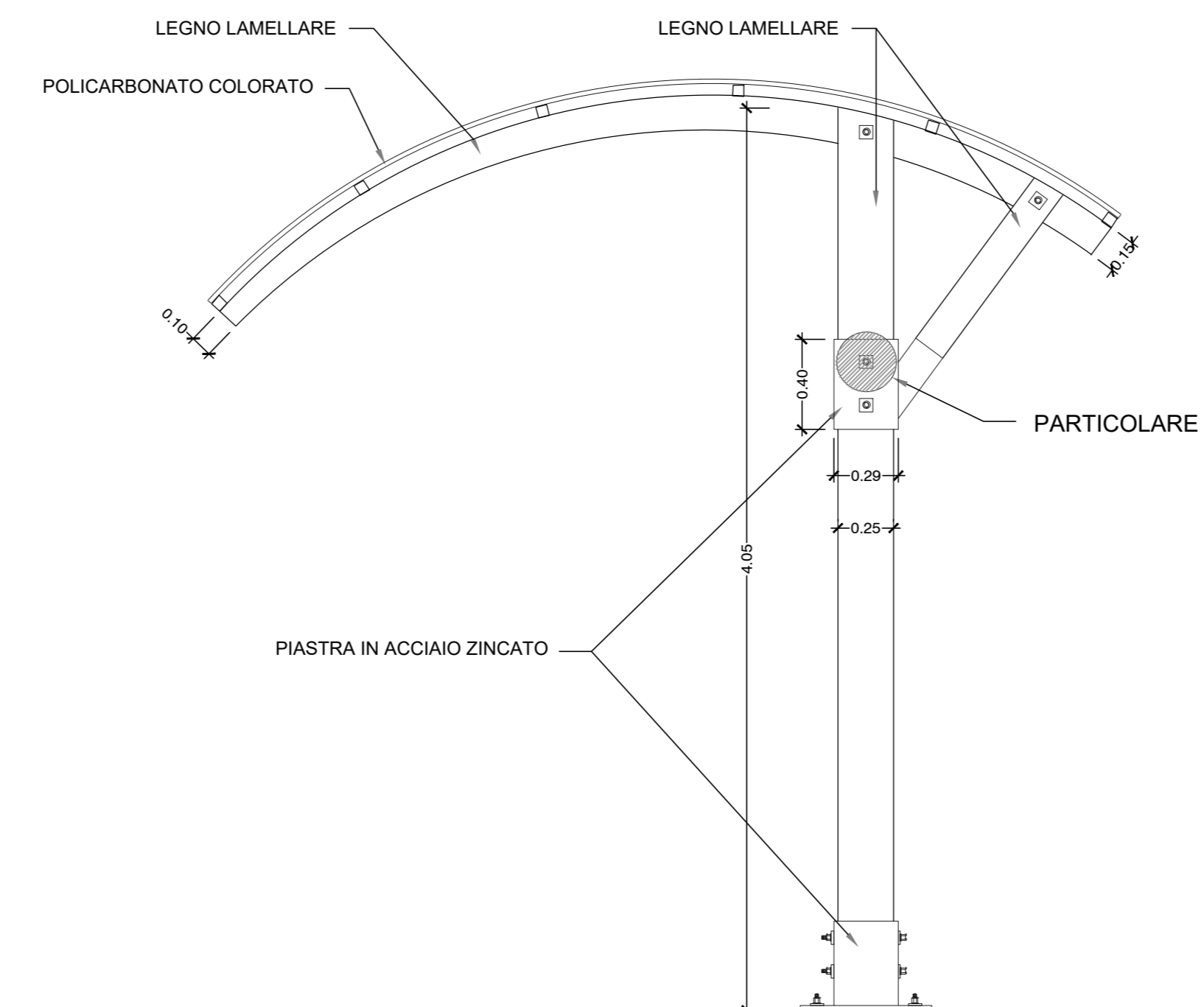
VISTA TRIDIMENSIONALE



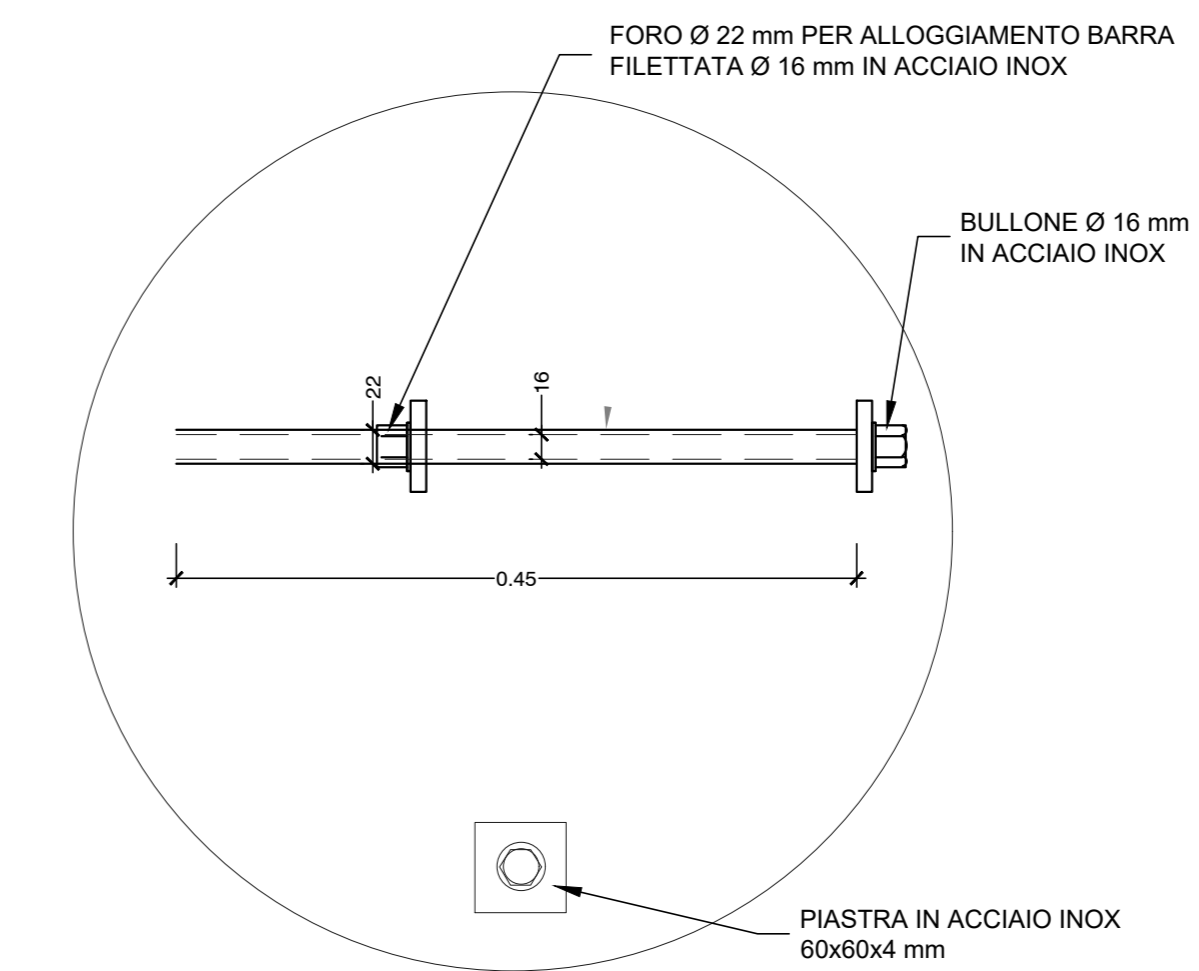
PROSPETTO LATO TEVERE - Scala 1:25



PROSPETTO LATERALE - Scala 1:25



PARTICOLARE "A" - Scala 1:5



Autorità di Sistema Portuale del Mar Tirreno Centro Settentrionale



**NUOVO PORTO COMMERCIALE DI FIUMICINO**  
 "Studio delle condizioni di fattibilità per l'istituzione di un regolare servizio di navigazione sul fiume Tevere inferiore per trasporto pubblico di persone"

Committente Il responsabile del procedimento Dott. Ing. Maurizio Marini Il coordinatore generale Dott. Ing. Giuseppe Solinas		Progettazione <b>ACQUA TECNO</b> Ing. Renato Marconi Ing. Paolo Turbolente Ing. Barbara Doronzo	
Titolo elaborato <b>ELEMENTI DI ARREDO URBANO: PENSILINA</b>			Elaborato A.2202.12   TAV <b>5.4</b>
Data	Preparato	Controllato	Approvato
Marzo 2021	Arch. Vittoria Biego	Ing. Paolo Turbolente	Ing. Renato Marconi
Revisione	Data	Arch. Silvia Cocetta	