

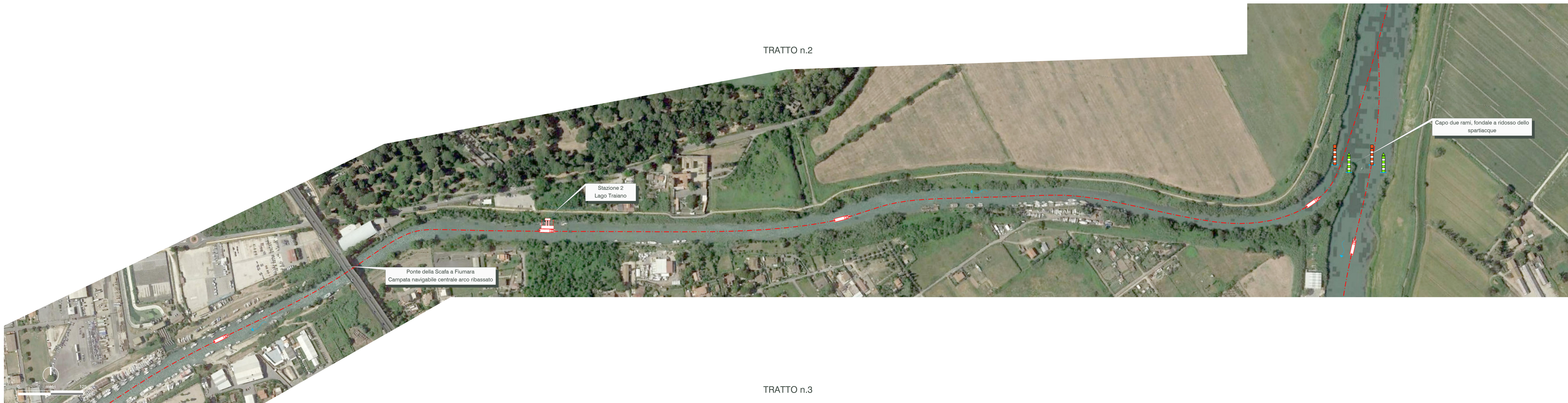
TRATTO n.1



KEYPLAN



TRATTO n.2



<b>LATO DESTRO DEL CANALE</b> Colore rosso. Boa cilindrica o boa con miraglio cilindrico rosso. Fanale a luce rossa intermittente. Riflettore radar.	
<b>LATO SINISTRO DEL CANALE</b> Colore verde o bianco - i pali di legno possono rimanere del colore naturale. Boa conica o boa o palo con miraglio conico (la punta rivolta in alto). Fanale a luce verde intermittente. Riflettore radar.	
<b>BIFORCAZIONE DEL CANALE</b> Colore a fasce orizzontali rosse e verdi. Boa sferica o boa o palo con miraglio sferico a fasce rosse e verdi. Fanale a luce bianca lampeggiante. Riflettore radar.	
<b>SEGNALI DEI PUNTI PERICOLOSI O OSTACOLI POSTI A TERRA</b> Lato destro: palo con miraglio conico rosso (punta in basso), fanale a luce rossa intermittente. Lato sinistro: palo con miraglio conico verde (punta in alto), fanale a luce verde intermittente. Biforcazione: palo con miraglio costituito da un cono verde a punta in alto e un cono rosso a punta in basso, fanale a luce bianca lampeggiante.	
<b>SEGNALI DEI PUNTI PERICOLOSI O OSTACOLI POSTI IN ACQUA</b> Lato destro: colore a fasce orizzontali bianche e rosse. Palo a fasce bianche e rosse con miraglio cilindrico rosso. Fanale a luce rossa intermittente. Riflettore radar.	
<b>SEGNALI DEI PUNTI PERICOLOSI O OSTACOLI POSTI IN ACQUA</b> Lato sinistro: colore a fasce orizzontali bianche e verdi. Palo a fasce bianche e verdi con miraglio conico verde a punta in alto. Fanale a luce verde intermittente. Riflettore radar.	

TRATTO n.3



  
Autorità di Sistema Portuale del Mar Tirreno Centro Settentrionale

NUNZIATO DI ROMA E DEL LIDO - UNIVERSITÀ DI ROMA - ROMA

**NUNO PORTO COMMERCIALE DI FIUMICINO**  
"Studio delle condizioni di fattibilità per l'istituzione di un regolare servizio di navigazione sul fiume Tevere inferiore per trasporto pubblico di persone"

Comitente Il responsabile del procedimento Dott. Ing. Maurizio Marini		Progettazione <b>ACQUA</b> <b>TECNO</b> Ing. Renato Marconi Ing. Paolo Turbolente Ing. Barbara Donato	
Il coordinatore generale Dott. Ing. Giuseppe Solinas		Elaborato A.2202.12   TAV <b>7.1</b> Scala 1:2.500	
<b>CARTA DI NAVIGAZIONE</b> REV.01			
Data Marzo 2021	Preparato Arch. Vittoria Biagi Arch. Silvia Coatta	Controllato Ing. Paolo Turbolente	Approvato Ing. Renato Marconi
Revisione	Data		