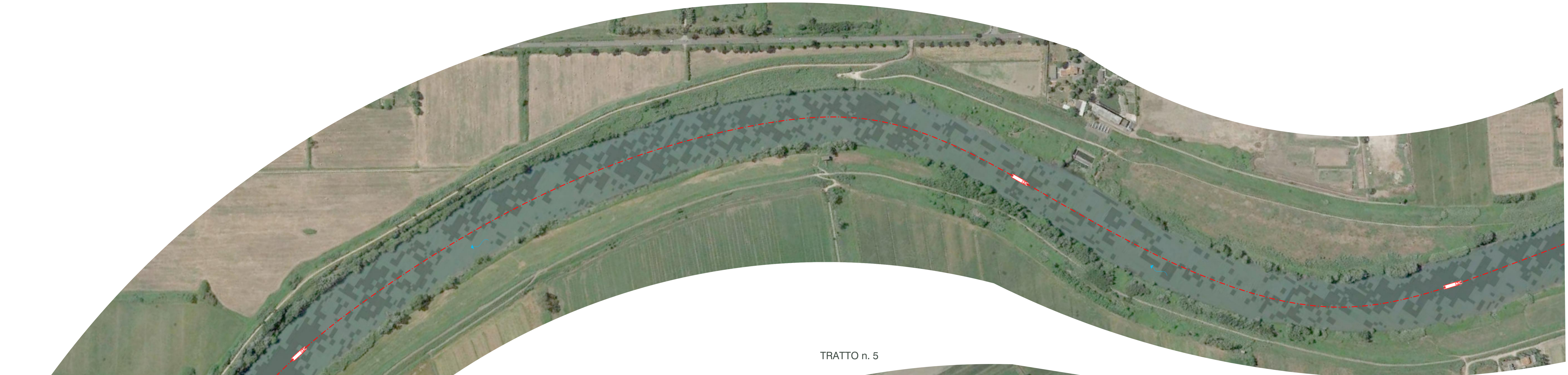
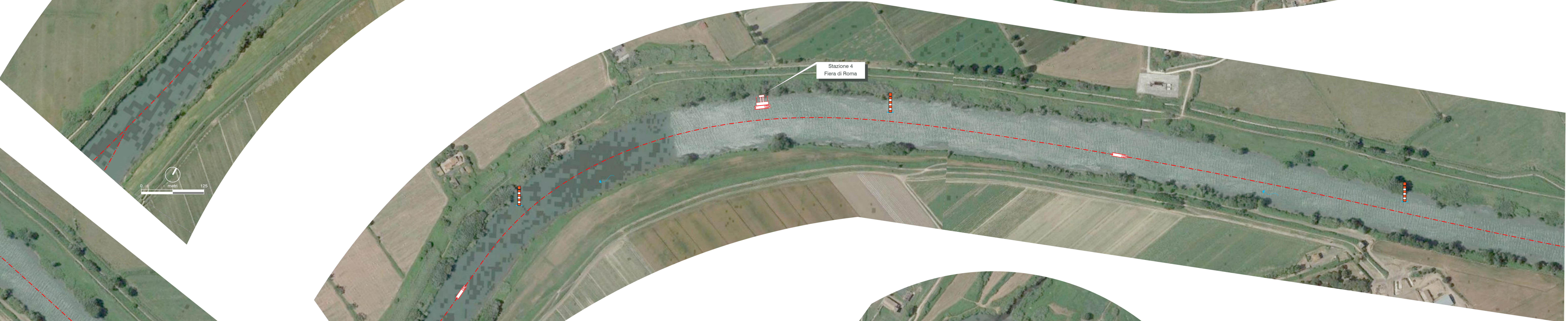


TRATTO n. 4



TRATTO n. 5



TRATTO n. 6



KEYPLAN



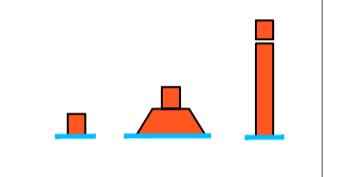
LATO DESTRO DEL CANALE

Colore rosso.

Boa cilindrica o boa con miraglio cilindrico rosso.

Fanale a luce rossa intermittente.

Riflettore radar.



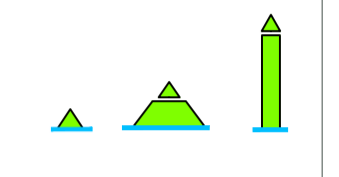
LATO SINISTRO DEL CANALE

Colore verde o bianco - i pali di legno possono rimanere del colore naturale.

Boa conica o boa o palo con miraglio conico (la punta rivolta in alto).

Fanale a luce verde intermittente.

Riflettore radar.



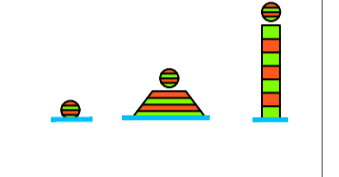
BIFORCAZIONE DEL CANALE

Colore a fasce orizzontali rosse e verdi.

Boa sferica o boa o palo con miraglio sferico a fasce rosse e verdi.

Fanale a luce bianca lampeggiante.

Riflettore radar.



SEGNALI DEI PUNTI PERICOLOSI O OSTACOLI POSTI A TERRA

Lato destro: palo con miraglio conico rosso (punta in basso), fanale a luce rossa intermittente.

Lato sinistro: palo con miraglio conico verde (punta in alto), fanale a luce verde intermittente.

Biforcazione: palo con miraglio costituito da un cono verde a punta in alto e un cono rosso a punta in basso, fanale a luce bianca lampeggiante.

Riflettore radar.



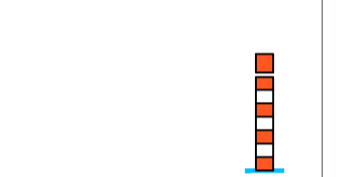
SEGNALI DEI PUNTI PERICOLOSI O OSTACOLI POSTI IN ACQUA

Lato destro: colore a fasce orizzontali bianche e rosse.

Palo a fasce bianche e rosse con miraglio cilindrico rosso.

Fanale a luce rossa intermittente.

Riflettore radar.



SEGNALI DEI PUNTI PERICOLOSI O OSTACOLI POSTI IN ACQUA

Lato sinistro: colore a fasce orizzontali bianche e verdi.

Palo a fasce bianche e verdi con miraglio conico verde a punta in alto.

Fanale a luce verde intermittente.

Riflettore radar.



Autorità di Sistema Portuale del Mar Tirreno Centro Settentrionale



NUOVO PORTO COMMERCIALE DI FIUMICINO
"Studio delle condizioni di fattibilità per l'istituzione di un regolare servizio di navigazione sul fiume Tevere inferiore per trasporto pubblico di persone"

Committente	Progettazione
Il responsabile del procedimento Dot. Ing. Maurizio Marini	AVS TECNO Ing. Renato Marconi Ing. Paolo Turbolante Ing. Barbara Devesio
Il coordinatore generale Dot. Ing. Giuseppe Selinas	

Titolo elaborato

CARTA DI NAVIGAZIONE
REV.01

Elaborato
A.2202.12 / TAV
7.2
Scala
1:2.500

Data	Preparato	Controllato	Approvato
Marzo 2021	Arch. Valeria Biagi	Ing. Paolo Turbolante	Ing. Renato Marconi
Revisione	Data	Arch. Silvia Cocetta	