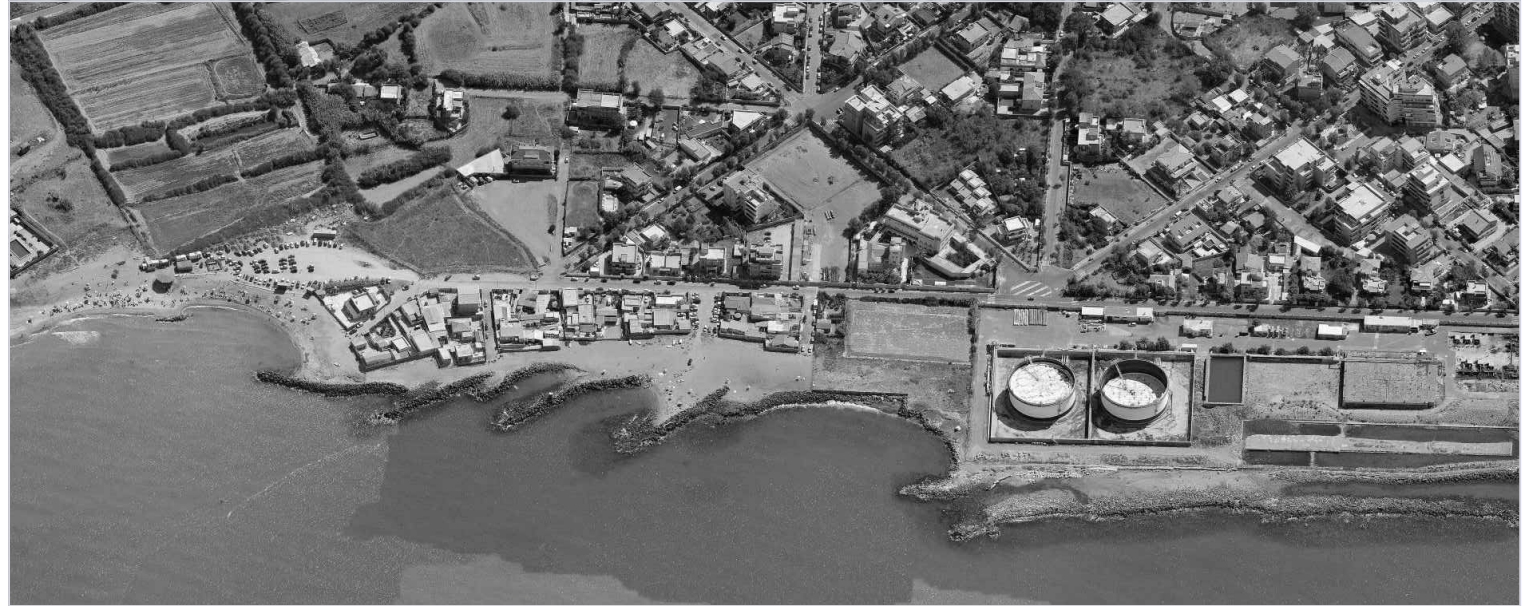


AUTORITÀ PORTUALE DI CIVITAVECCHIA, FIUMICINO E GAETA



NUOVO PORTO COMMERCIALE DI FIUMICINO
PROGETTO PRELIMINARE
 Recupero paesaggistico e ambientale della porzione di abitato coincidente con l'area per servizi pubblici e privati di connessione tra la città e la struttura portuale

Committente Il presidente Dott. Pasqualino Monti Il responsabile del procedimento Dott. Ing. Maurizio Marini Il coordinatore generale Dott. Ing. Giuseppe Solinas Titolo elaborato	Progettazione ACQUA TECNO Dott. Ing. Paolo Turbolente	Consulenza specialistica CEING CONSULTING ARCHITECTS & ENGINEERS S.r.l.
---	--	--

PLANIMETRIA DELLE DEMOLIZIONI		Elaborato A.2202.12 PP RPA EG AP 04	
Data Maggio 2014	Preparato da L. Ortoleva	Controllato F. Lo Schiavo	Scala 1:1000 Approvato P. Turbolente
Revisione	Data		

LEGENDA

- - - - - AREA DI INTERVENTO
- DEMOLIZIONE COMPLETA DEL LOTTO ABUSIVO
- DEMOLIZIONE COMPLETA DELL'AREA "DELLE SUORINE"
- DEMOLIZIONE EDIFICATO ALL'INTERNO DEI LOTTI
- DEMOLIZIONE MURETTI DI RECINZIONE DEI LOTTI
- PUNTO DI VISTA FOTOGRAFICO