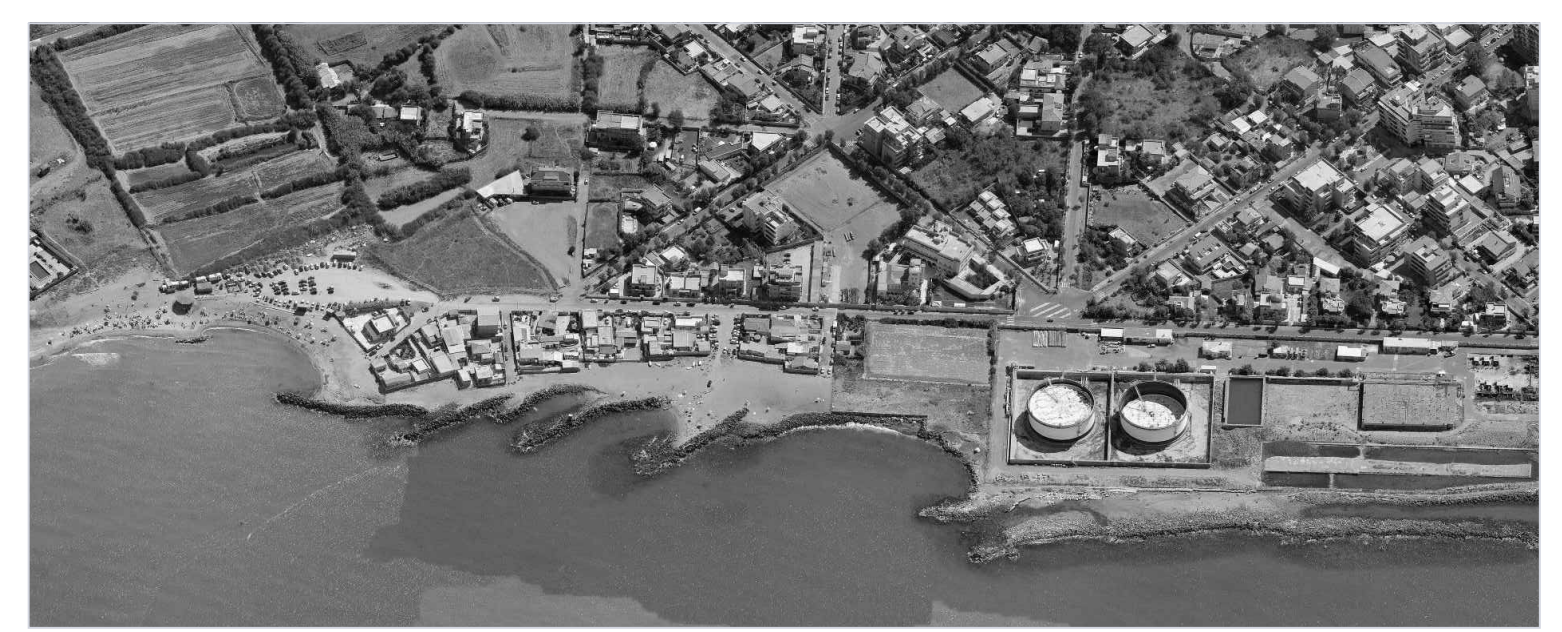


- LEGENDA INTERVENTI :**
- ① ASSE DI ACCESSO
 - ② ISOLATO DA RIQUALIFICARE
tramite la risistemazione delle facciate e la realizzazione di nuovi muri di recinzione
 - ③ PIAZZA ATTREZZATA
 - ④ GIARDINO VERDE
 - ⑤ AREA GIOCHI
 - ⑥ AREA DI PARCHEGGIO CON PENSILINE
 - ⑦ NUOVA VIABILITA'
risistemazione del tratto di Via della Pesca già esistente e prolungamento della stessa, realizzazione di una nuova viabilità di quartiere
 - ⑧ FASCIA VERDE DI CHIUSURA E PROTEZIONE
 - ⑨ STRADA DI CANTIERE - NUOVO PORTO COMMERCIALE DI FIUMICINO
 - ⑩ PROGETTO PRELIMINARE NUOVO PORTO COMMERCIALE DI FIUMICINO



AUTORITÀ PORTUALE DI CIVITAVECCHIA, FIUMICINO E GAETA



NUOVO PORTO COMMERCIALE DI FIUMICINO
PROGETTO PRELIMINARE
 Recupero paesaggistico e ambientale della porzione di abitato coincidente con l'area per servizi pubblici e privati di connessione tra la città e la struttura portuale

| | | |
|---|--|------------------------------|
| Committente Il presidente Dott. Pasquino Monti Il responsabile del procedimento Dott. Ing. Maurizio Marini Il coordinatore generale Dott. Ing. Giuseppe Solinas Titolo elaborato | Progettazione Dott. Ing. Paolo Turbolente | Consulenza specialistica |
|---|--|------------------------------|

| | | |
|---|-----------------------------|---|
| PLANIMETRIA SCHEMATICA CON GLI INTERVENTI PROGETTUALI | | Elaborato A.2202.12 PP RPA EG AP 06 Scala 1:1000 Approvato P. Turbolente |
| Data Maggio 2014 | Preparato da L. Ortoleva | Controllato F. Lo Schiavo |
| Revisione | Data | |