

DIGA DI SOPRAFLUTTO
SEZIONE Tipo 1
(Monitoraggio Geotecnico)

DIGA DI SOPRAFLUTTO
SEZIONE Tipo 2
(Monitoraggio Geotecnico)

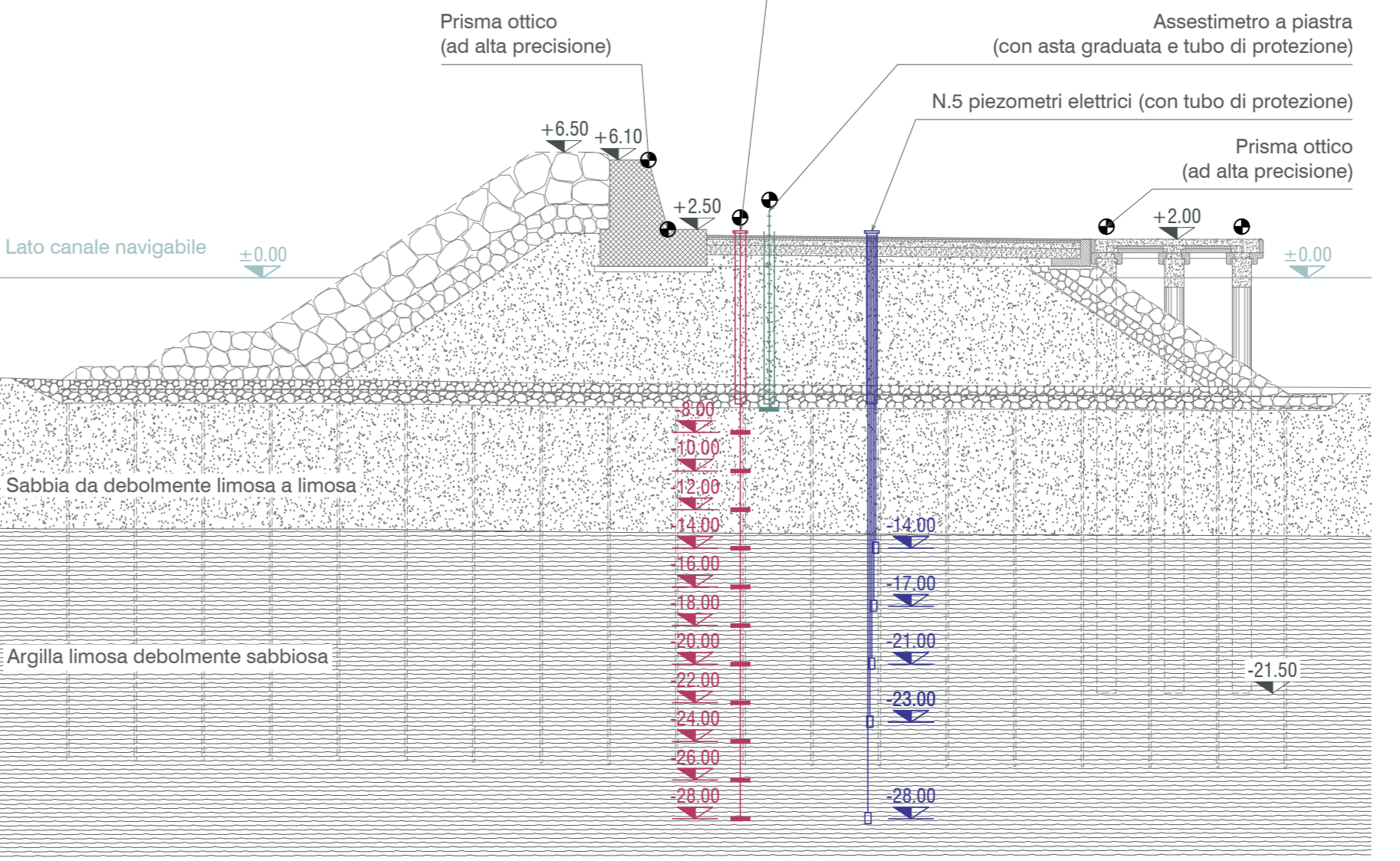
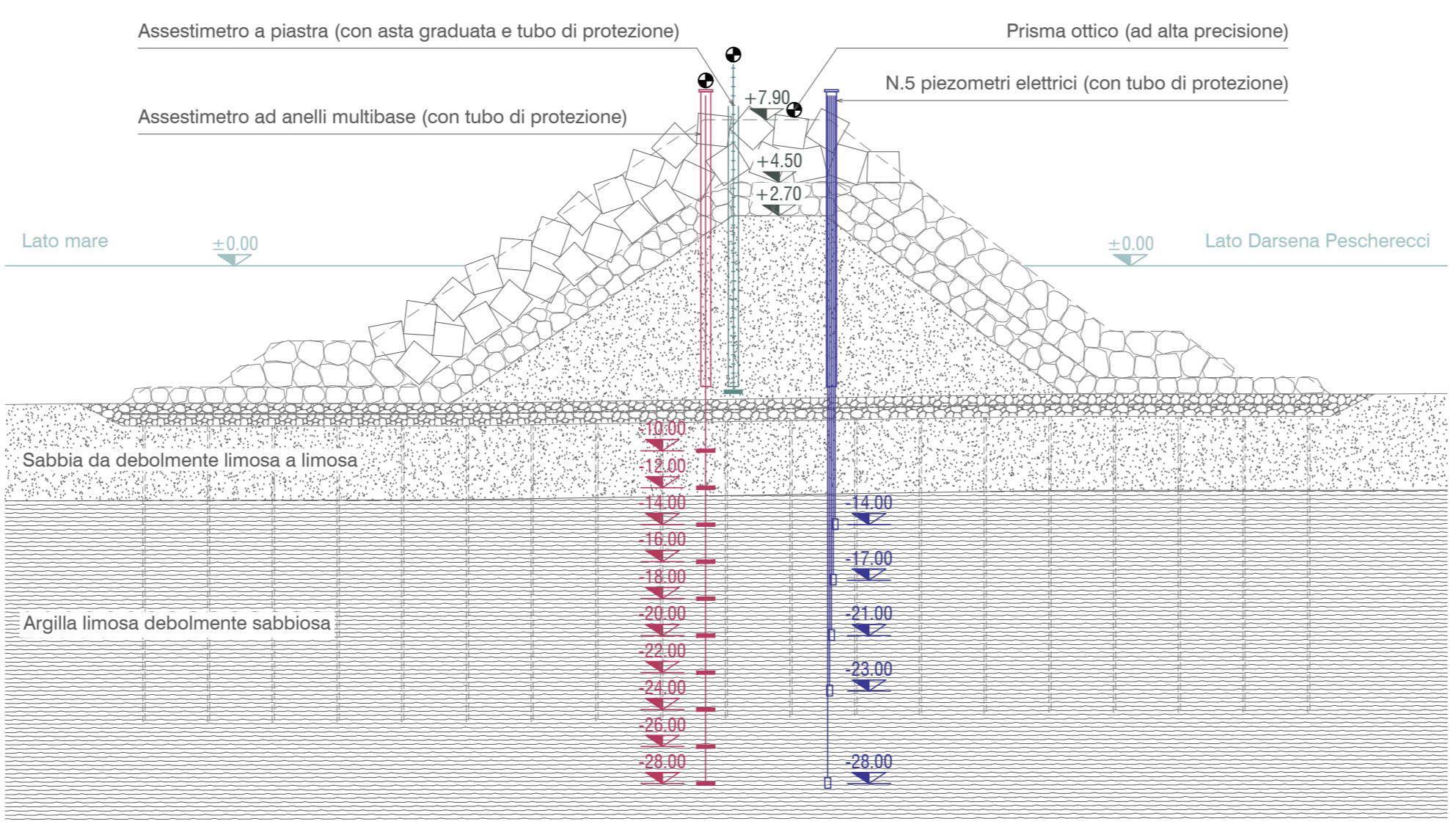
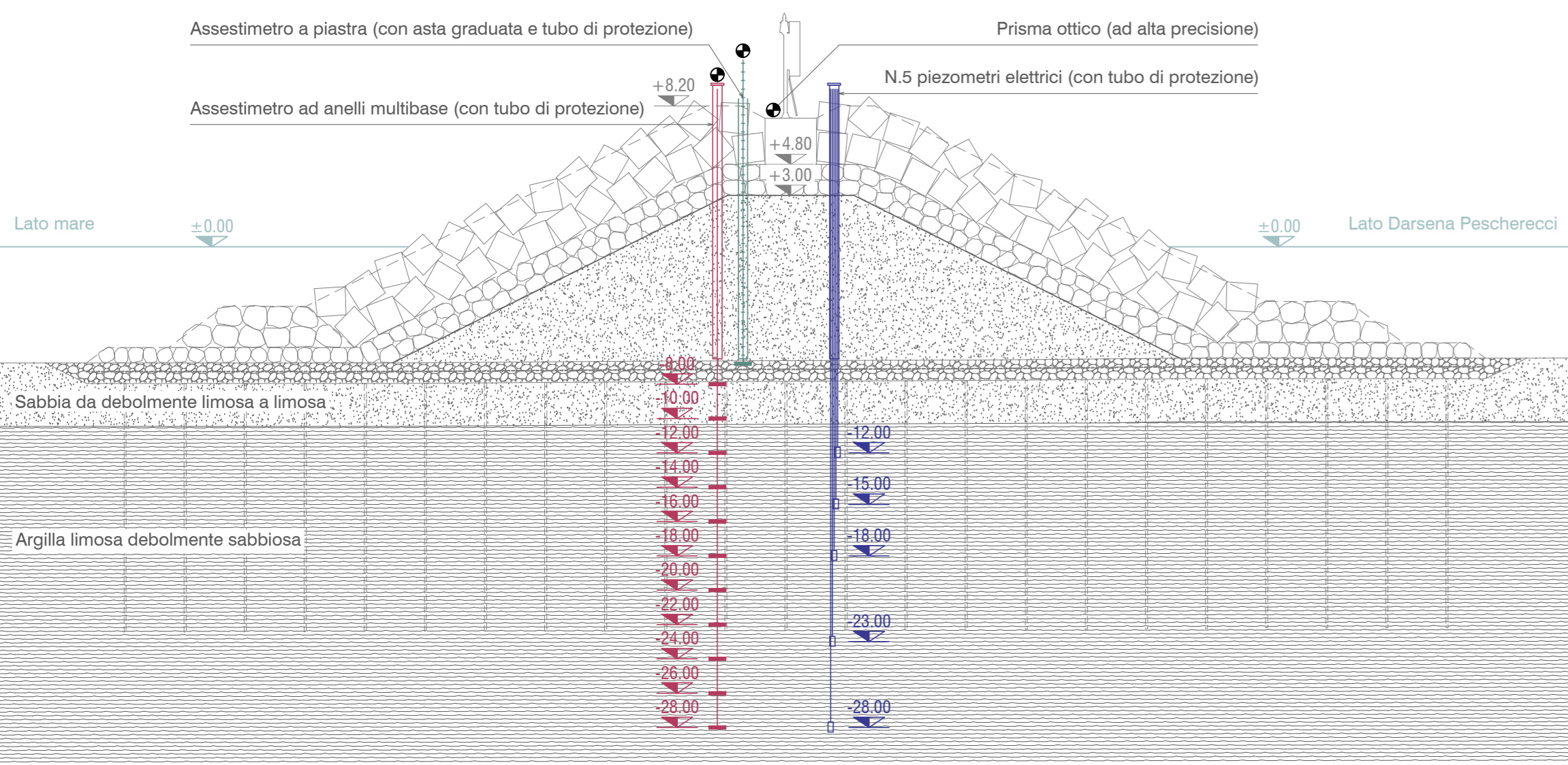
BANCHINA SUD
SEZIONE Tipo 3
(Monitoraggio Geotecnico)

PROGRAMMA DI MONITORAGGIO

Strumentazione	Frequenza Letture Mesi 1-12	Frequenza Letture Mesi 12-36	Frequenza Letture Mesi 36-48
Assestimetri ad anelli	4/mese	2/mese	0,5/mese
Assestimetri a piastra	4/mese	2/mese	0,5/mese
Piezometri elettrici	4/mese	2/mese	0,5/mese
Inclinometri	4/mese	2/mese	0,5/mese
Mire Ottiche	4/mese	2/mese	0,5/mese

NOTE:

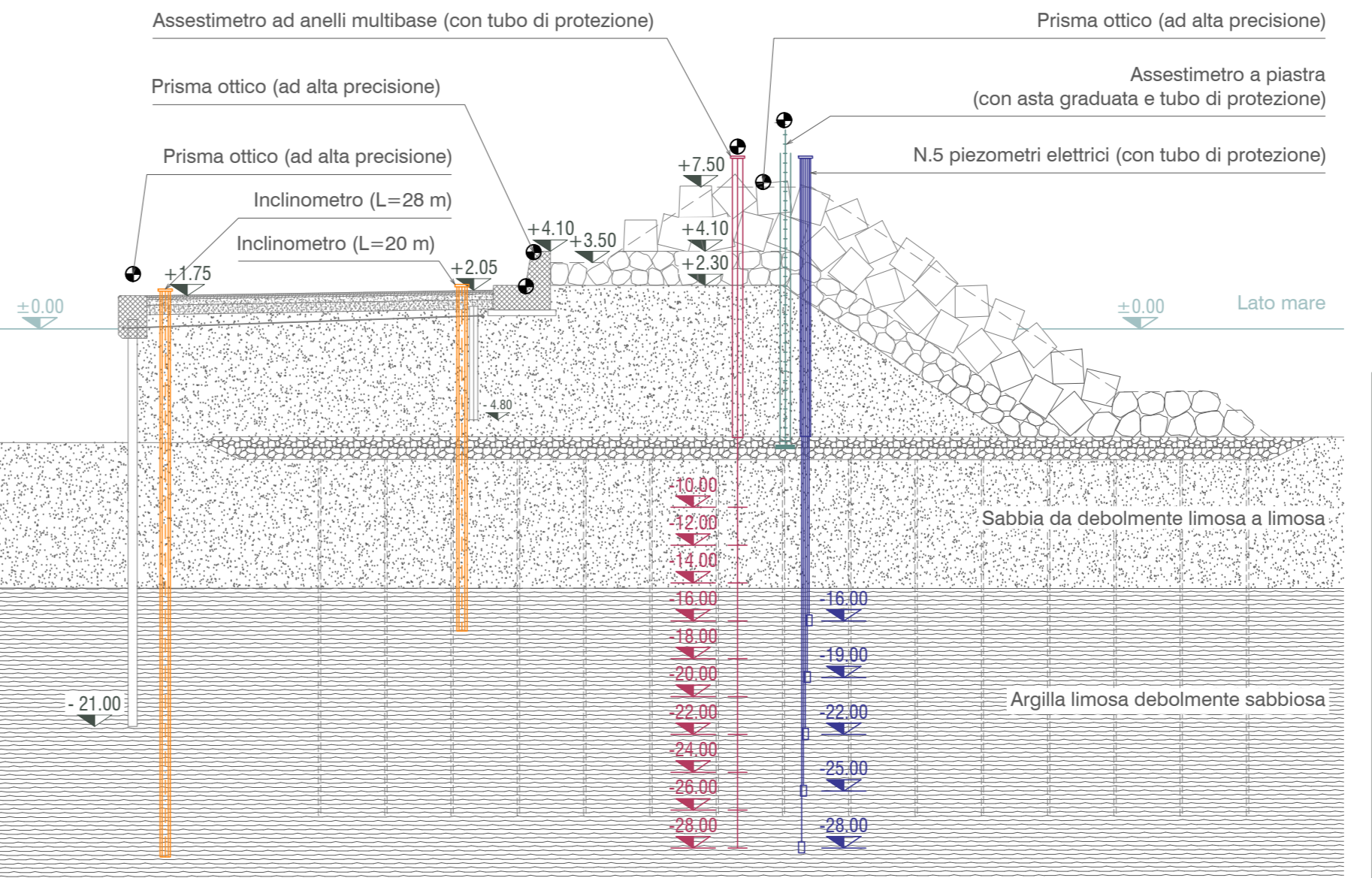
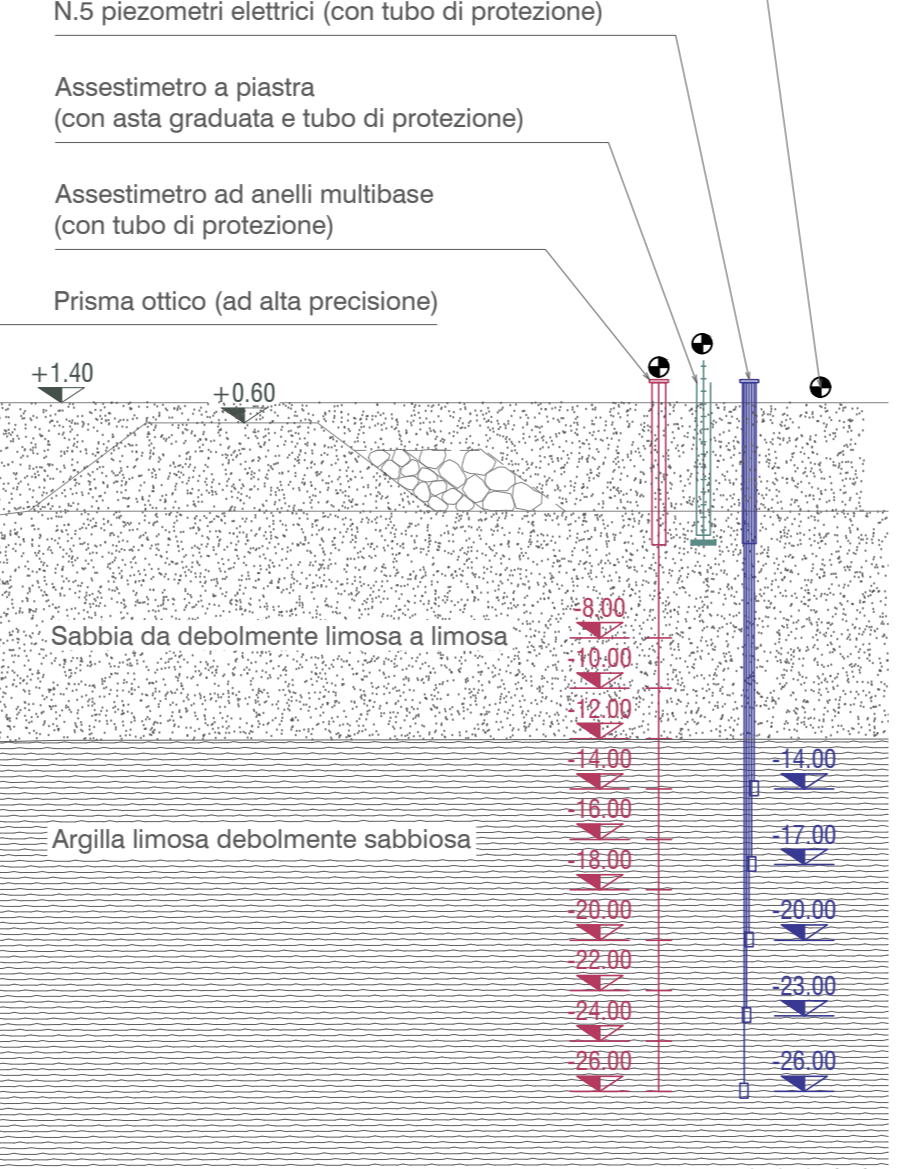
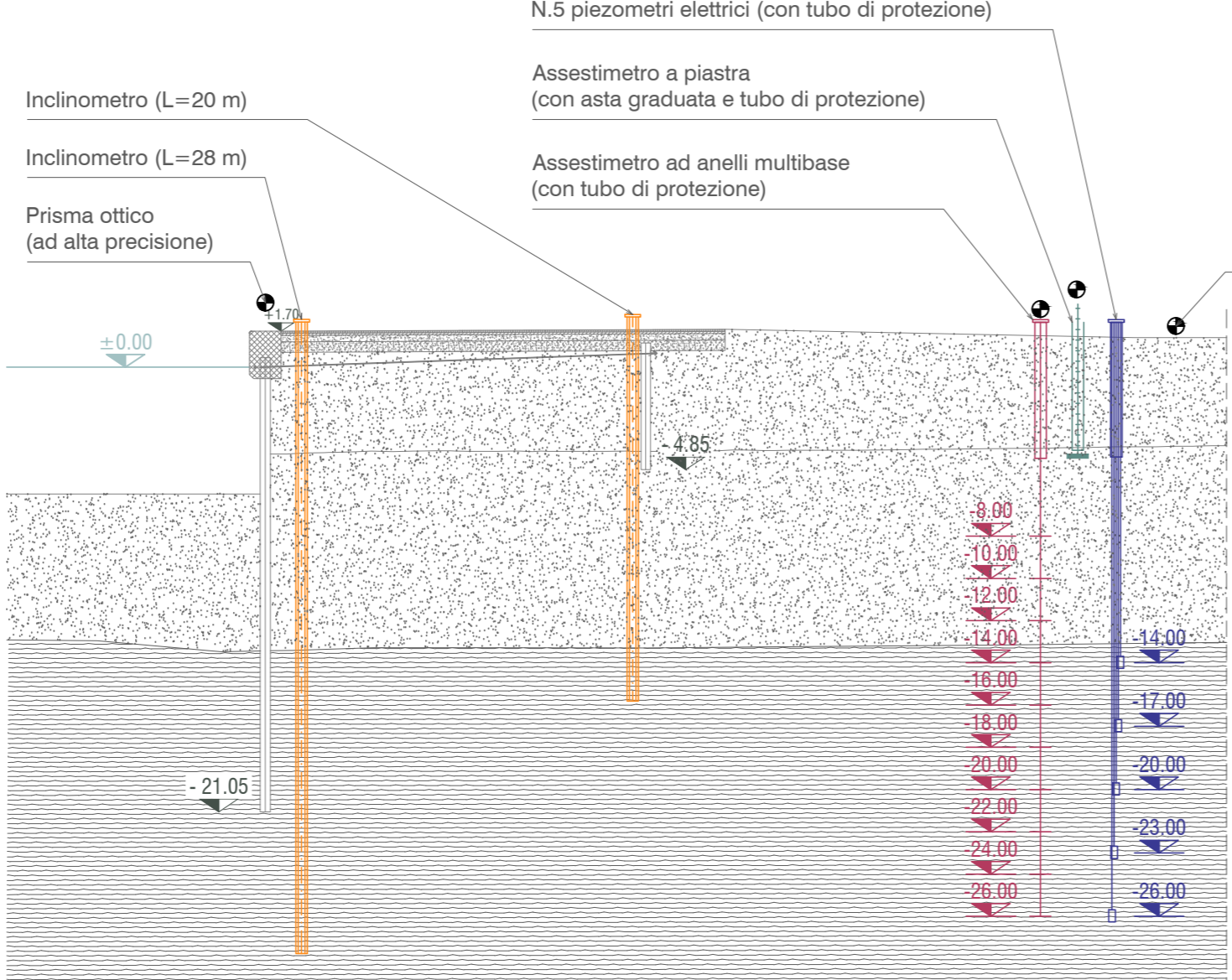
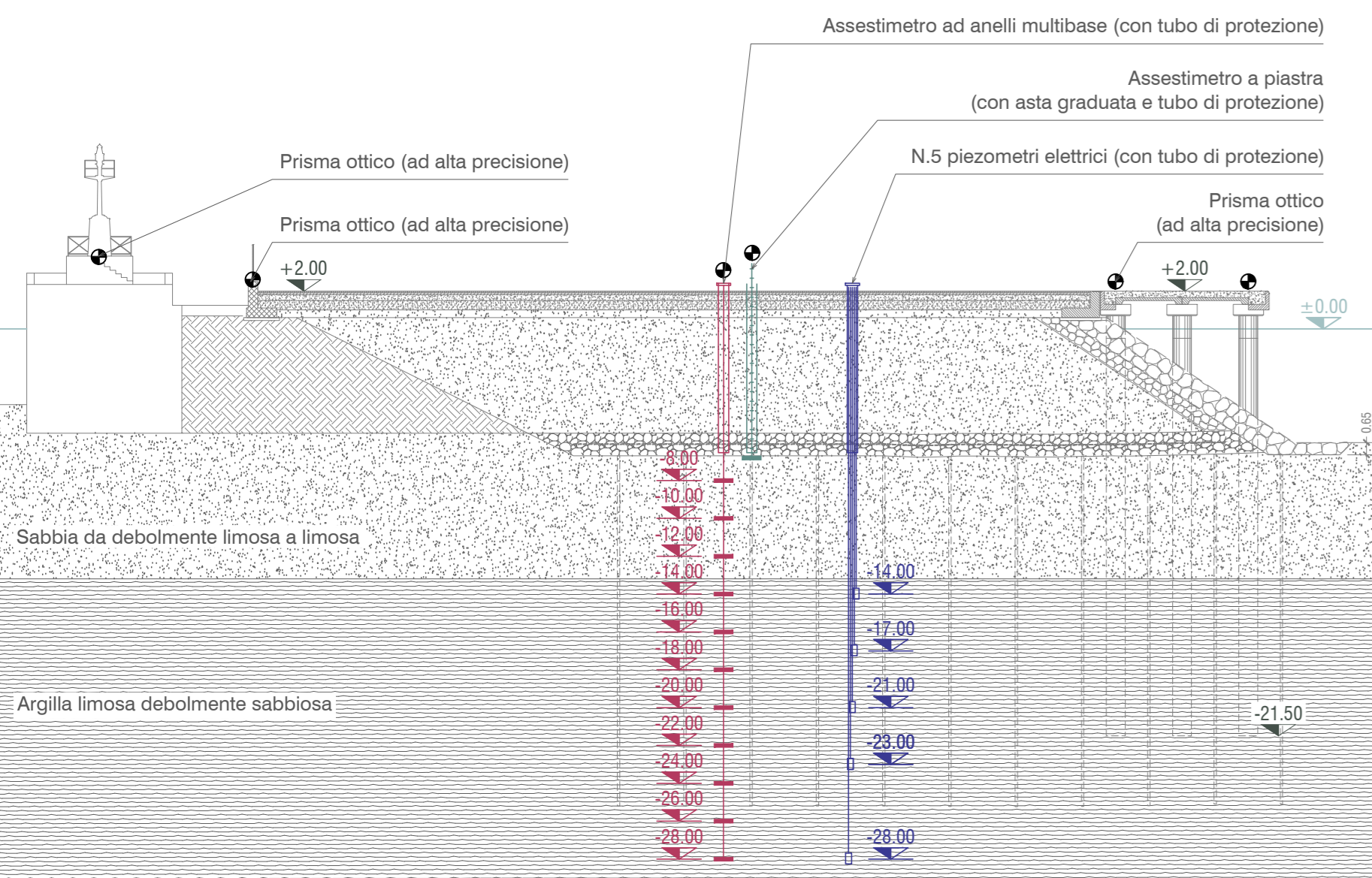
- Per ogni strumento saranno realizzate due letture "di zero" a distanza di 2 gg l'una dall'altra;
- Nell'ambito della stessa sezione di monitoraggio le letture dovranno avvenire contemporaneamente;
- Le mire ottiche dovranno essere collegate con una poligonale agganciata a punti fissi distanti dalle opere non soggette agli effetti della costruzione;
- In caso di strumentazione digitale con lettura da remoto, dovrà essere messo a disposizione della Direzione Lavori e della Stazione Appaltante un portale informatico dedicato sul quale il dato viene riportato ed elaborato.
- I rapporti con l'elaborazione dei dati dovranno essere messi a disposizione della Direzione Lavori e della Stazione Appaltante entro 1 settimana dalla lettura
- In caso di andamento anomalo del monitoraggio su una o più sezioni, la frequenza delle letture viene incrementata ad insindacabile giudizio della Direzione Lavori.



BANCHINA SUD
SEZIONE Tipo 4
(Monitoraggio Geotecnico)

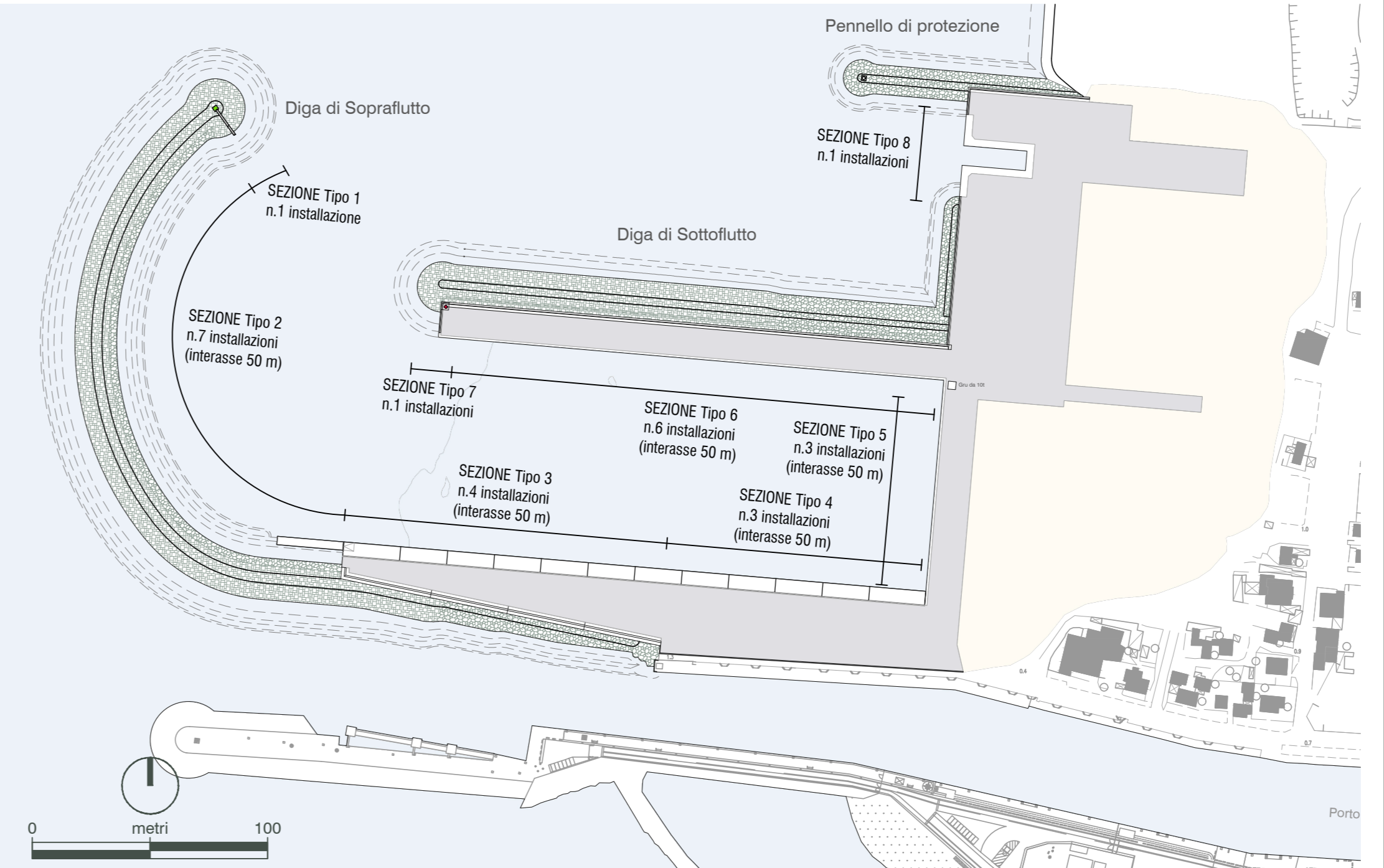
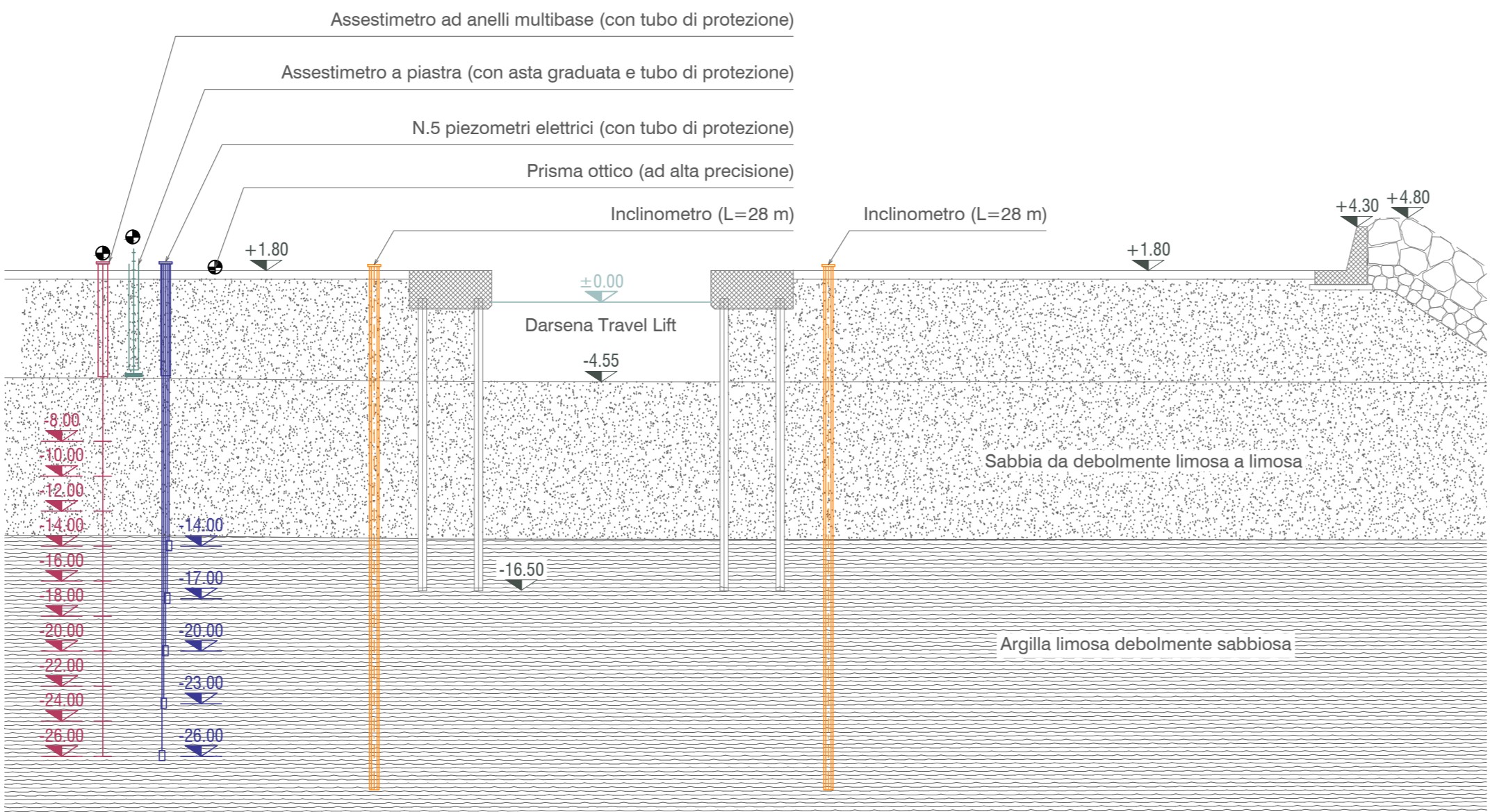
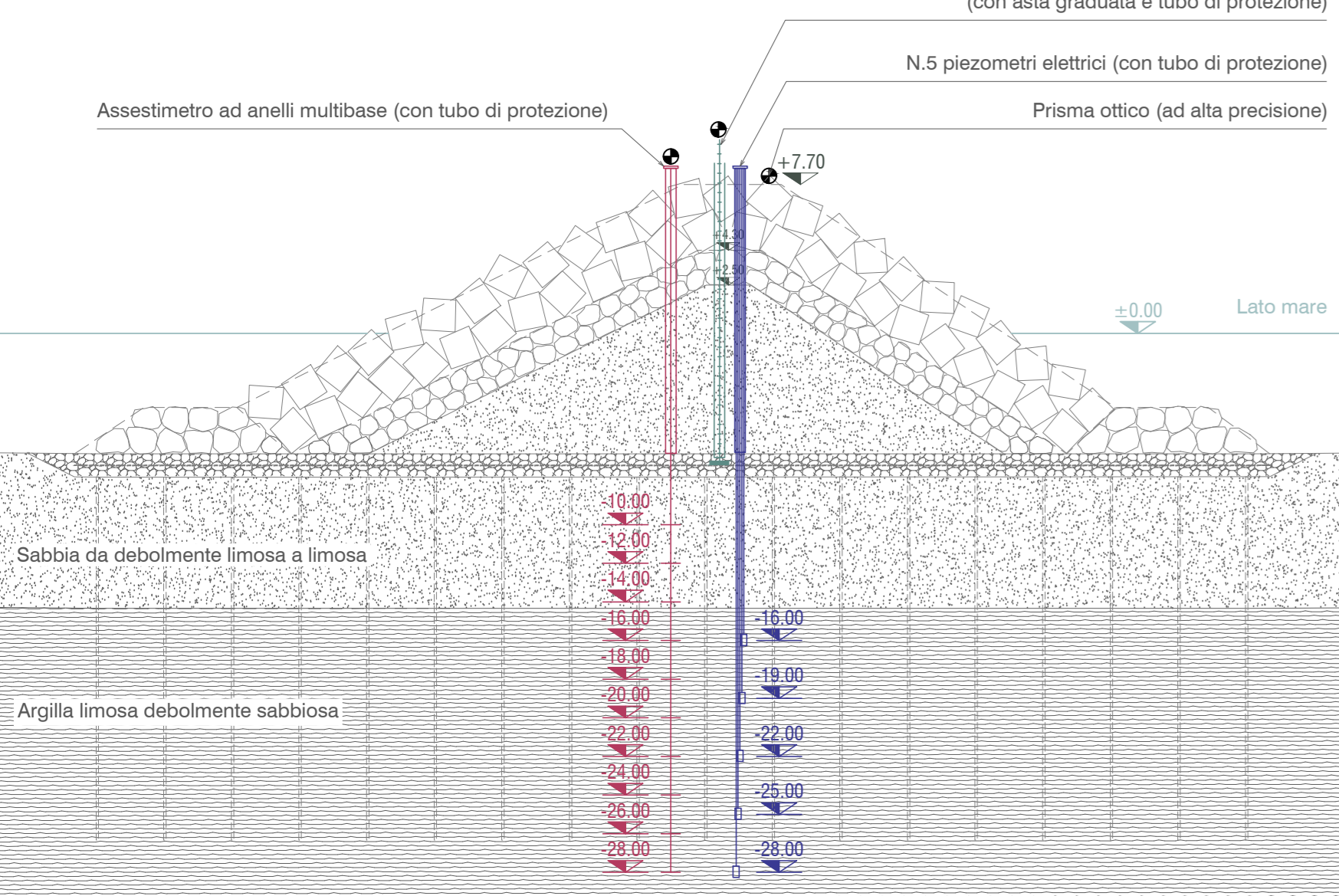
BANCHINA DI RIVA
SEZIONE Tipo 5
(Monitoraggio Geotecnico)

BANCHINA NORD - PESCHERECCI
SEZIONE Tipo 6
(Monitoraggio Geotecnico)



DIGA DI SOTTOFLUTTO
SEZIONE Tipo 7
(Monitoraggio Geotecnico)

RADICE PENNELLO ALAGGIO
SEZIONE Tipo 8
(Monitoraggio Geotecnico)



NUOVO PORTO COMMERCIALE DI FIUMICINO
PROGETTO ESECUTIVO
I LOTTO FUNZIONALE I STRALCIO
"Darsena Pescherecci e viabilità di accesso al cantiere"

Committente: Il presidente AVV. Francesco Maria Di Majo
Il responsabile del procedimento: Dott. Ing. Maurizio Marini
Il coordinatore generale: Dott. Ing. Giuseppe Solinas

Progettazione: ACQUA TECNO
Ing. Renato Marconi
Ing. Paolo Turbolente
Ing. Barbara Doronzo

Titolo elaborato: Elaborato A.2202.12 | PE | EG
OM.33
Scala: 1:3.000 / 300

Data	Preparato	Controllato	Approvato
Novembre 2020	Ing. Giulio Galimberti	Ing. Paolo Turbolente	Ing. Renato Marconi
Revisione 01	Giugno 2021		
Revisione 02	Febbraio 2022		