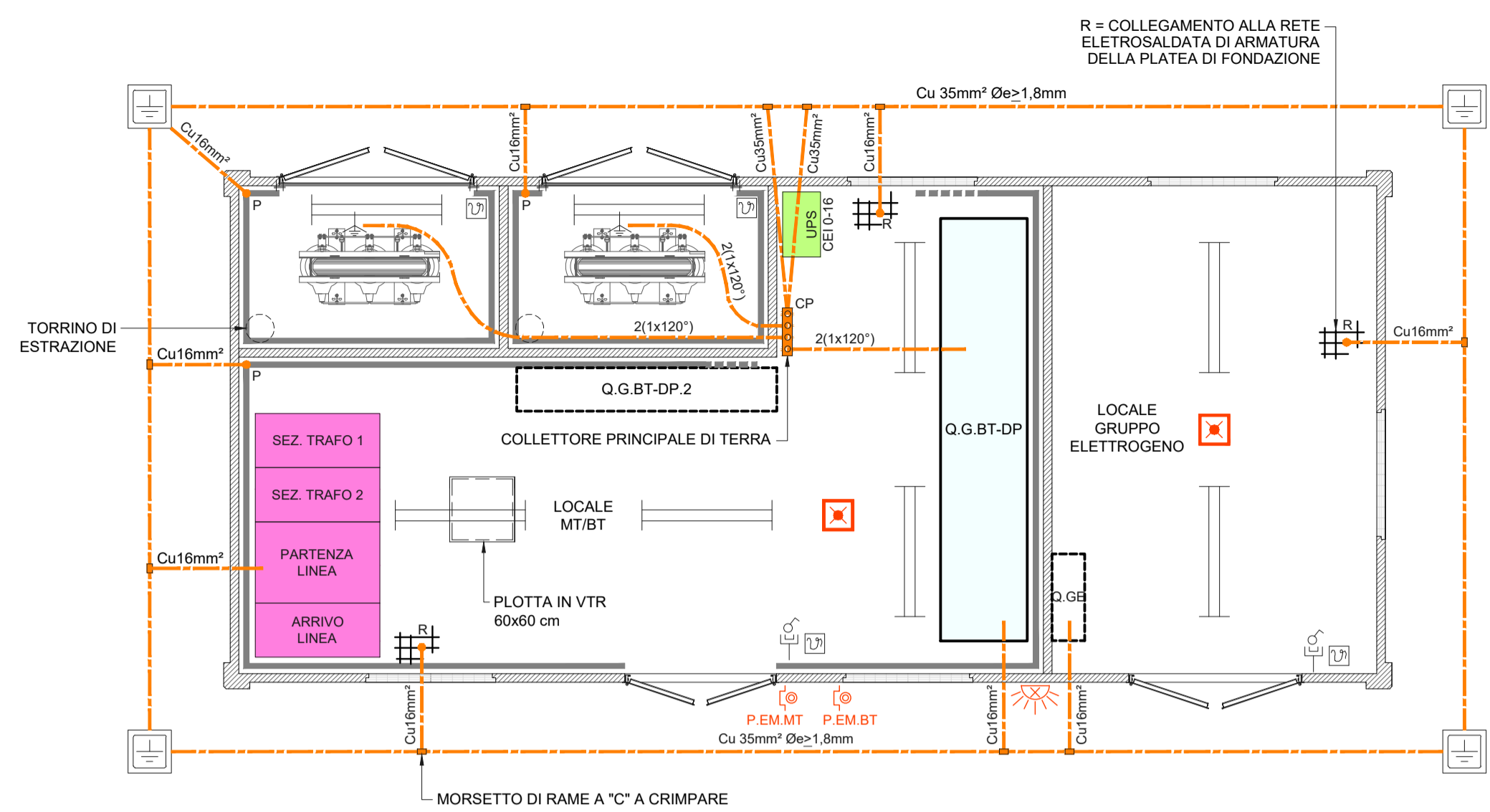
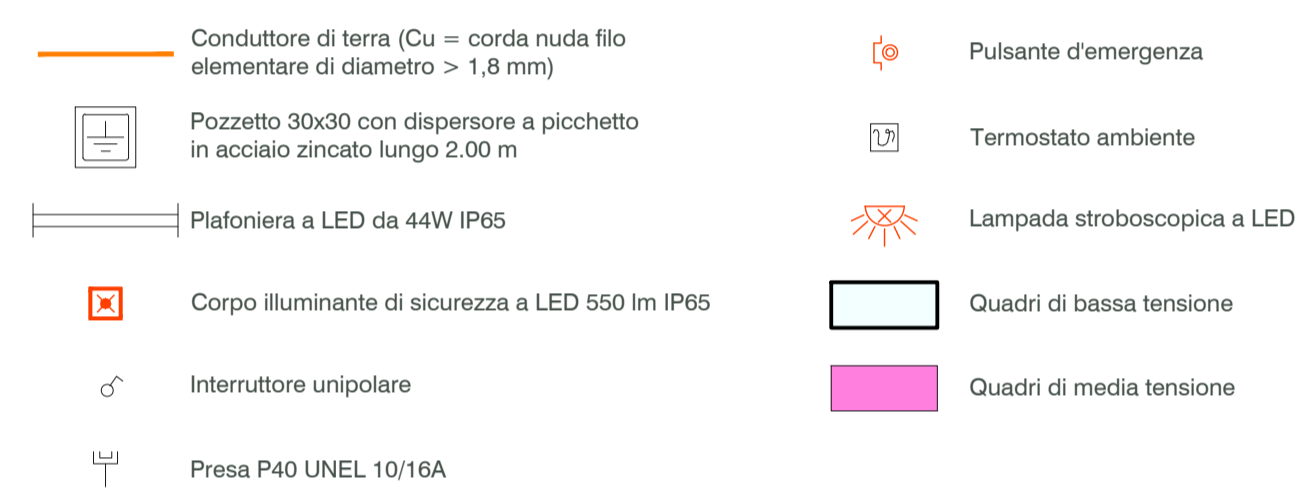


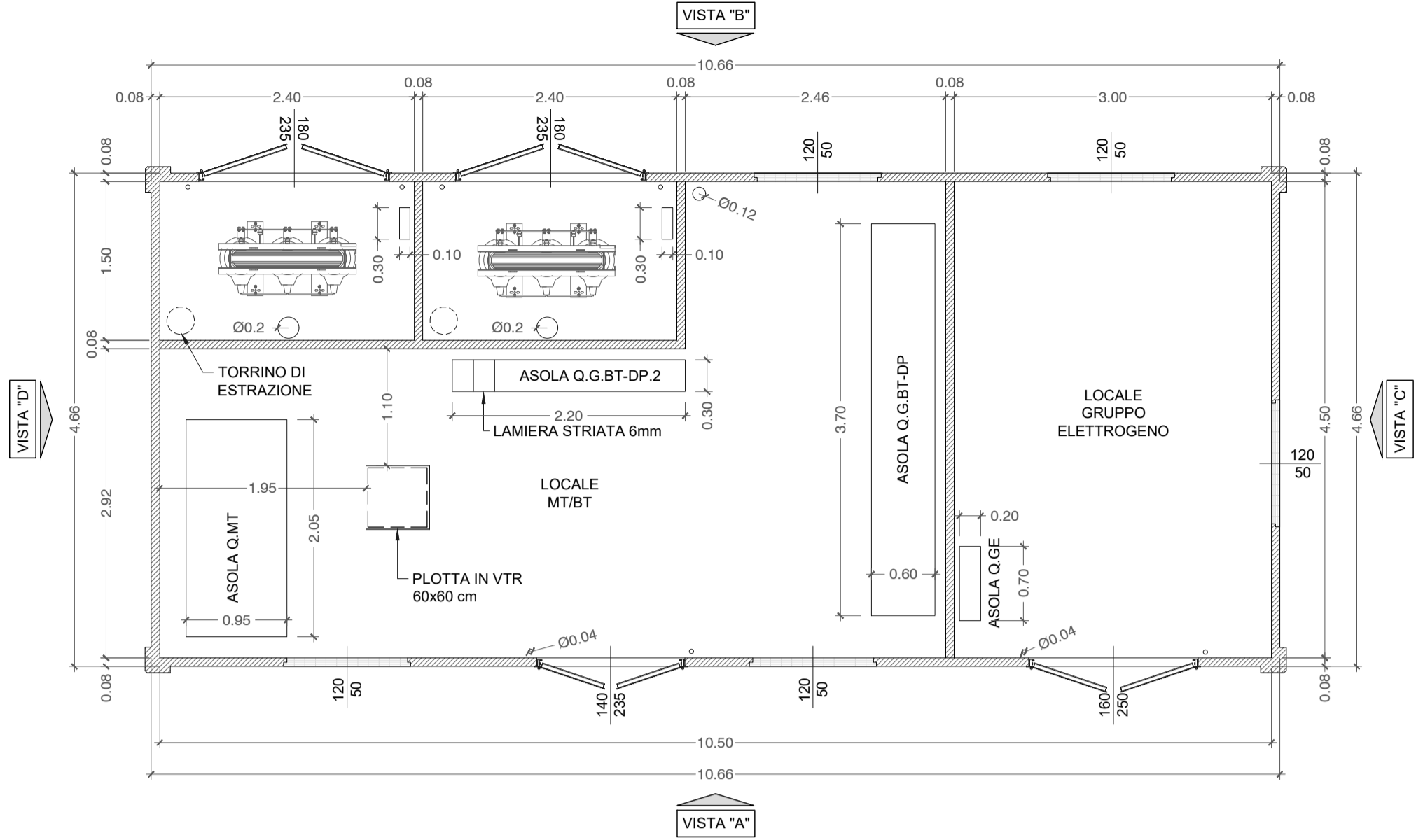
PIANTA IMPIANTI ELETTRICI
SCALA 1:50



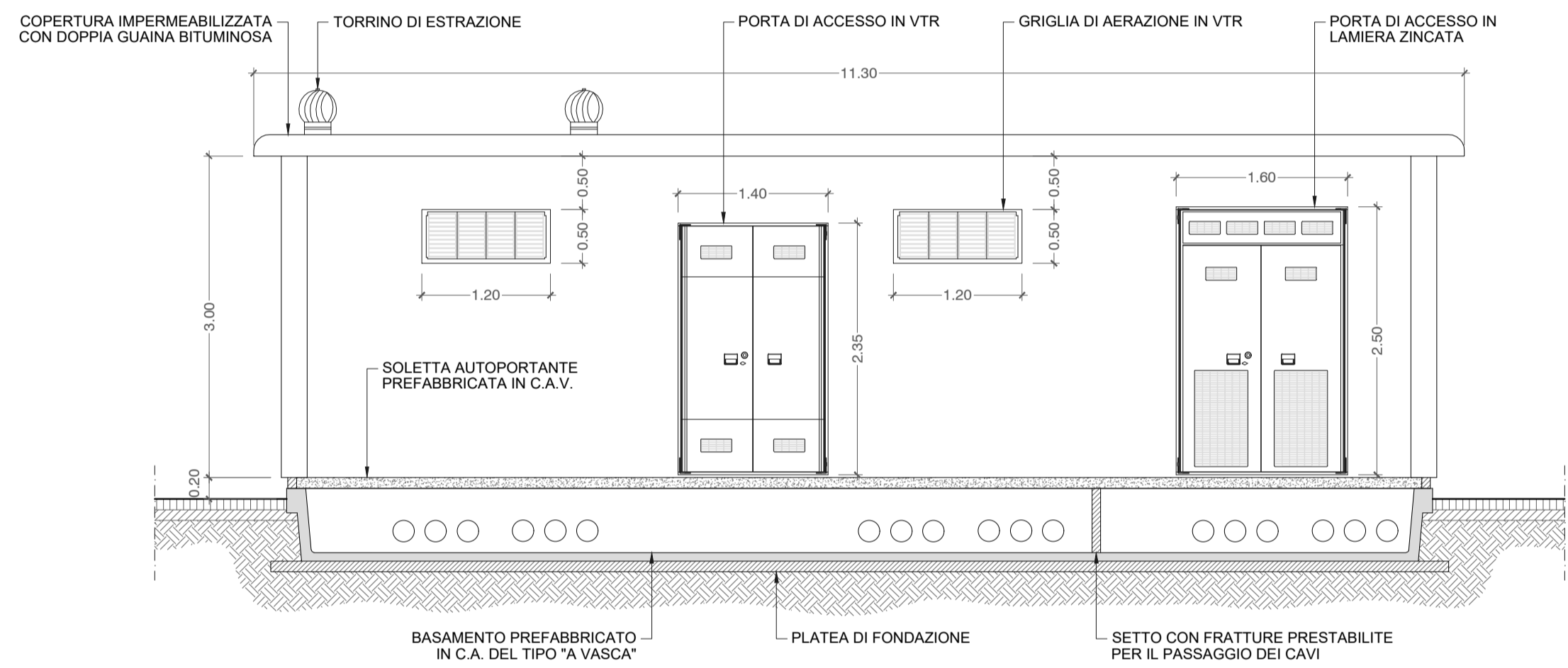
LEGENDA



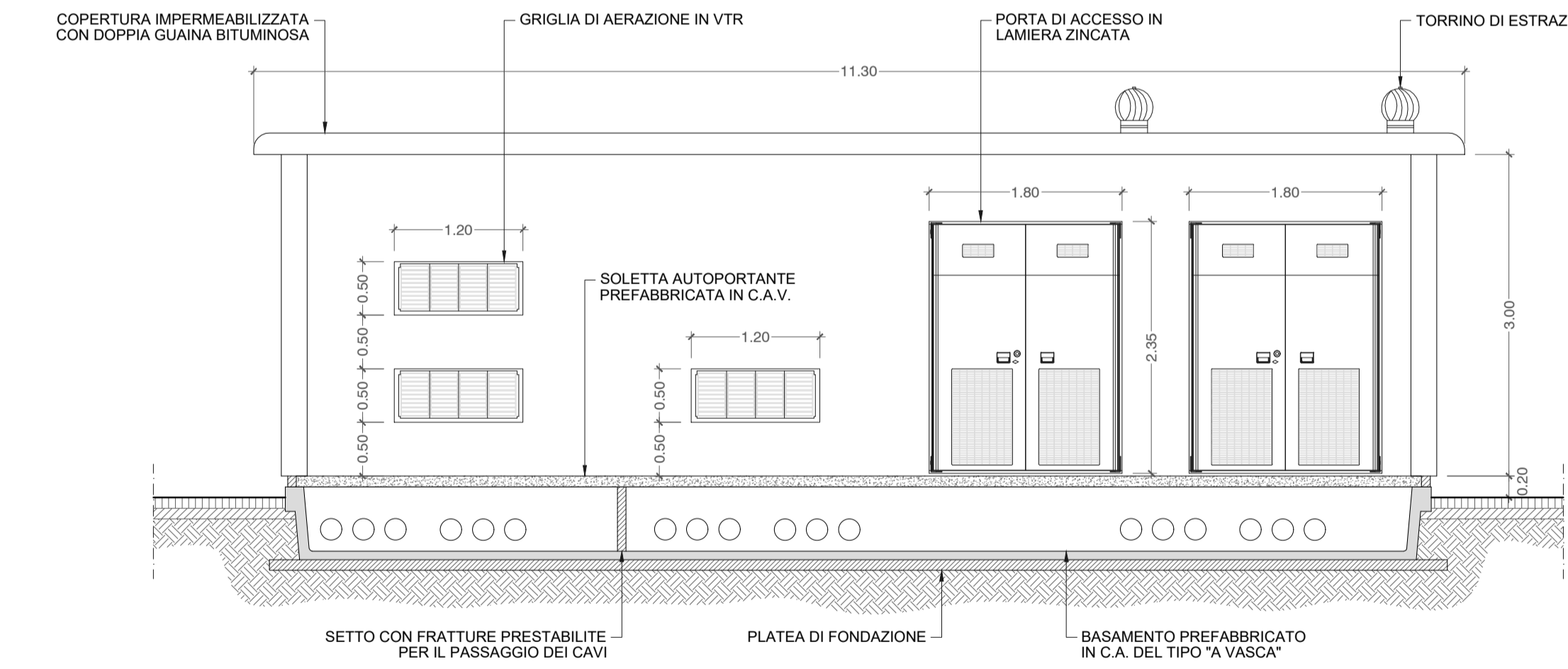
PIANTA
Scala 1:50



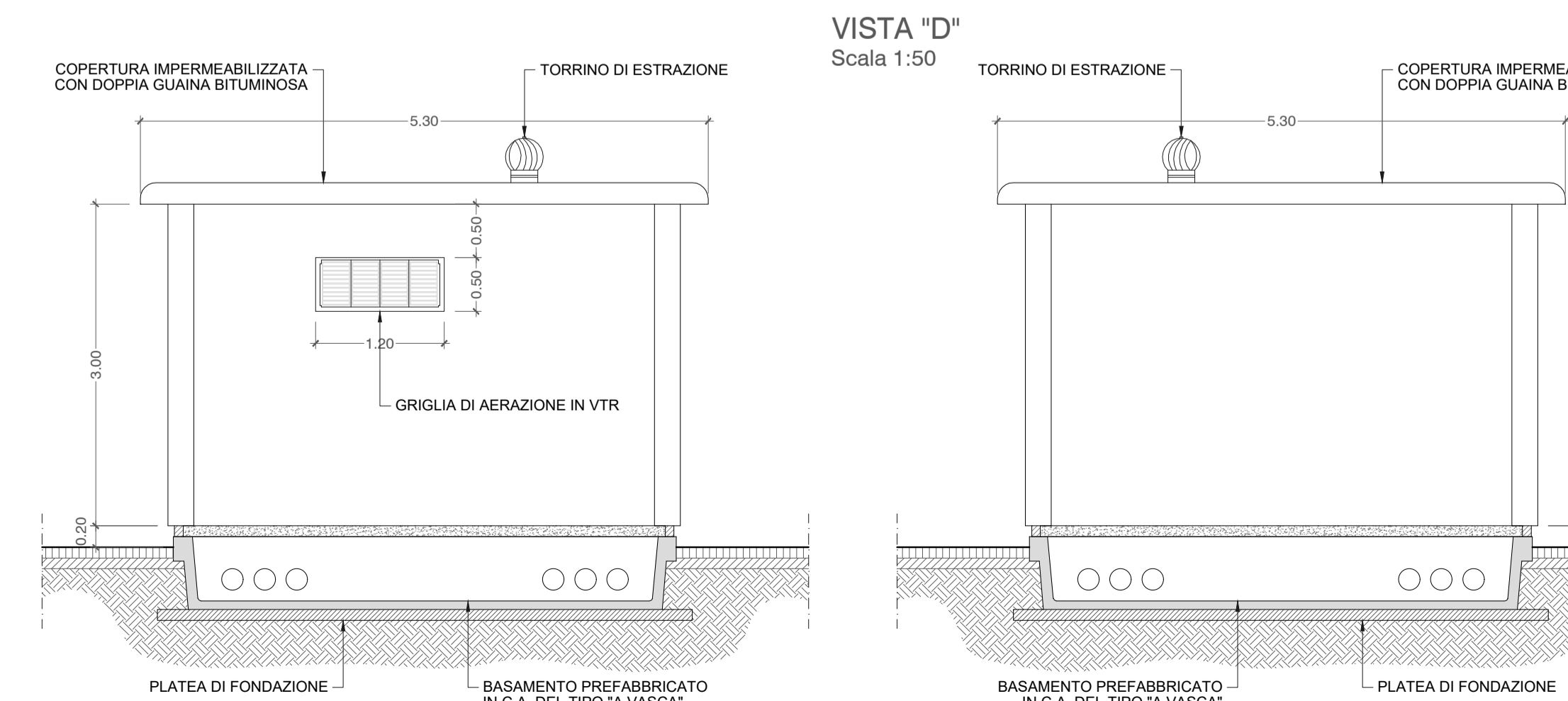
VISTA "A"
Scala 1:50



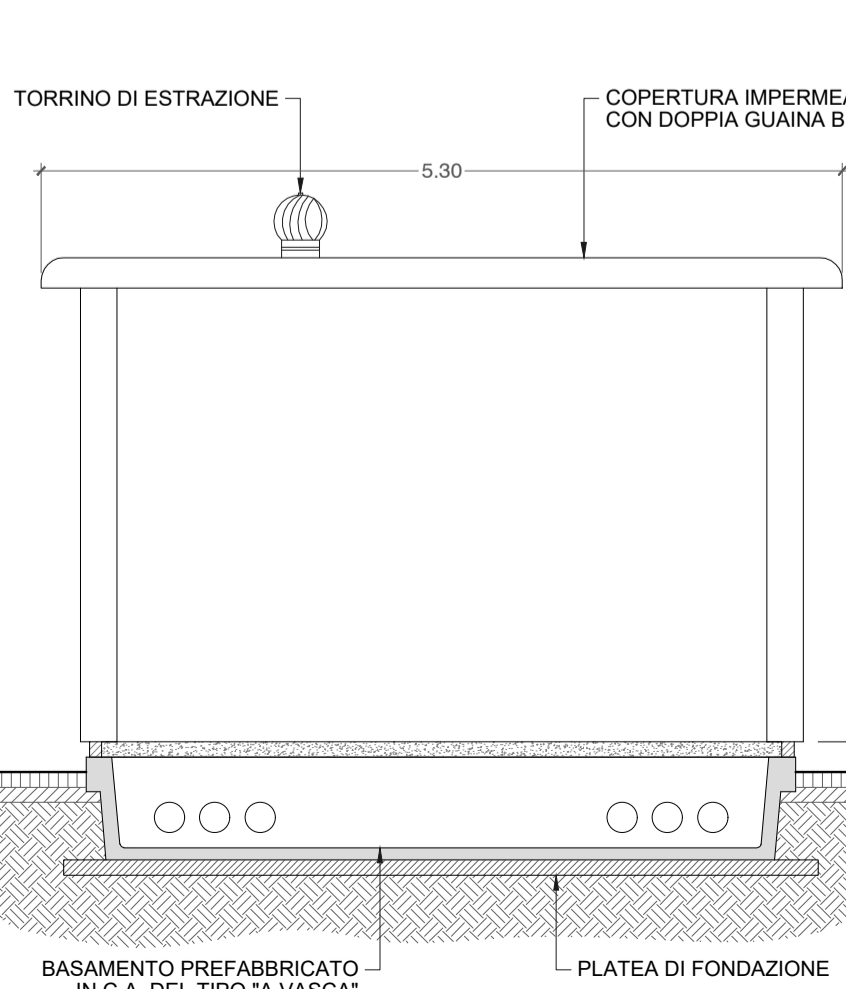
VISTA "B"
Scala 1:50



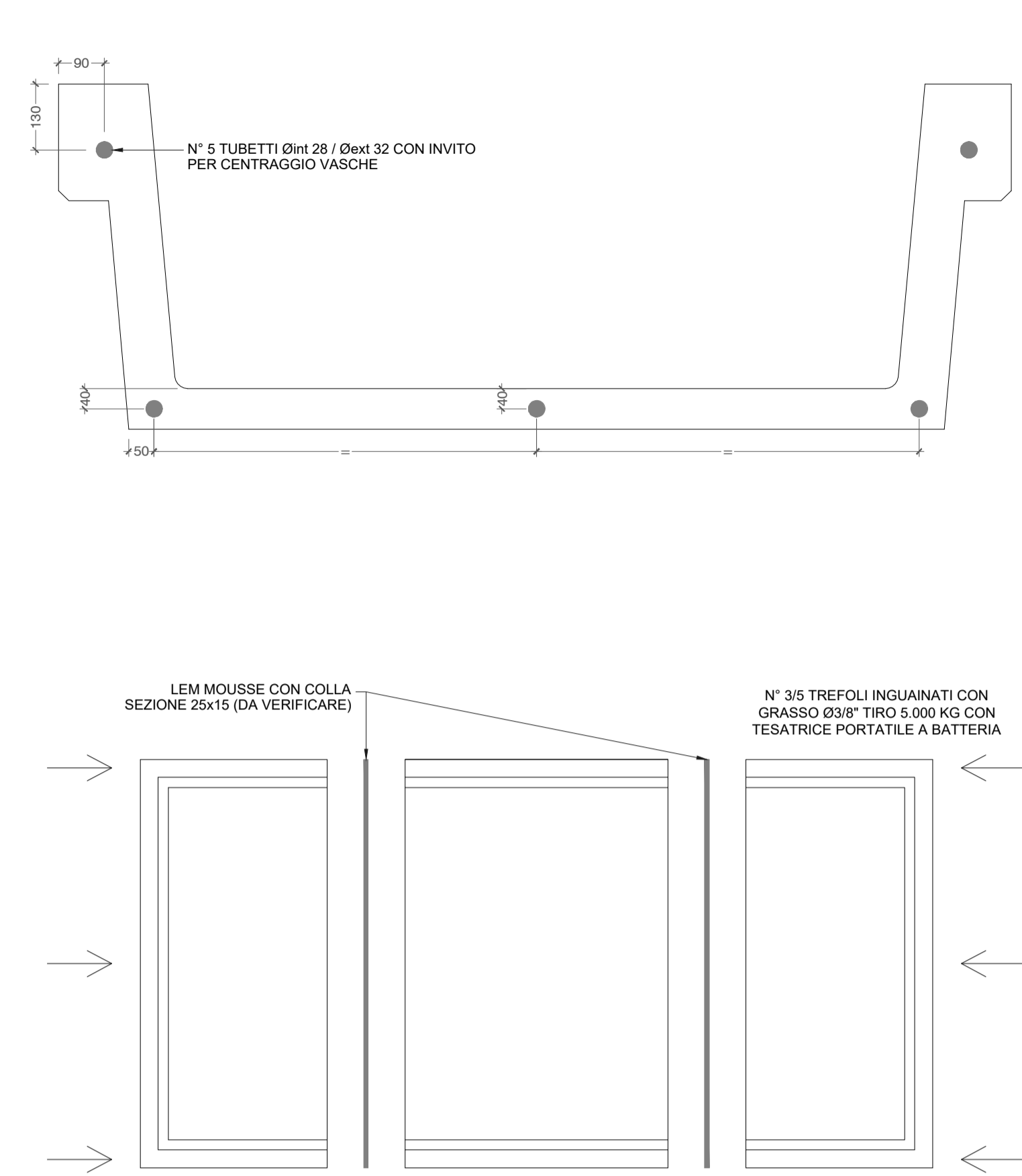
VISTA "C"
Scala 1:50



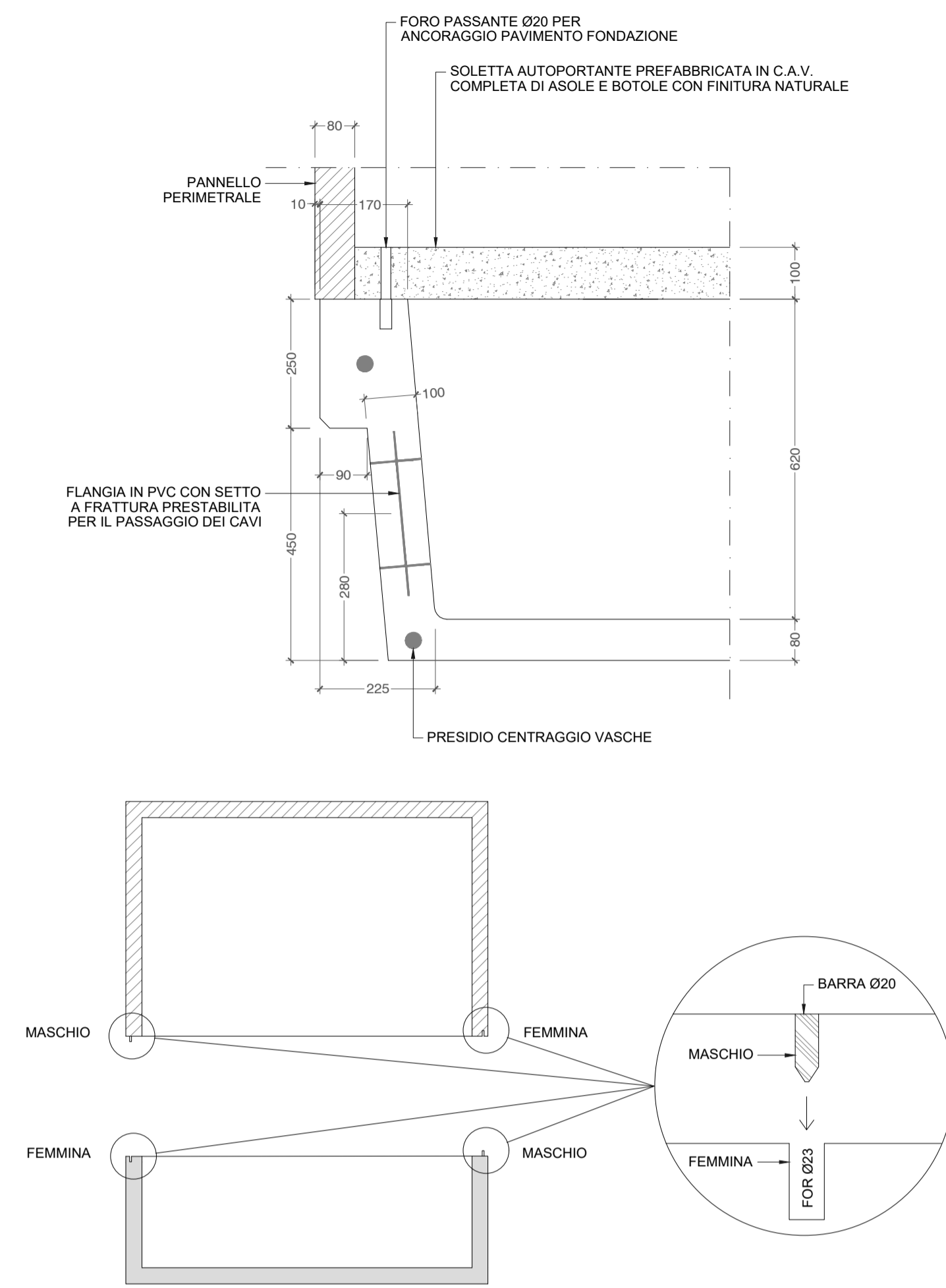
VISTA "D"
Scala 1:50



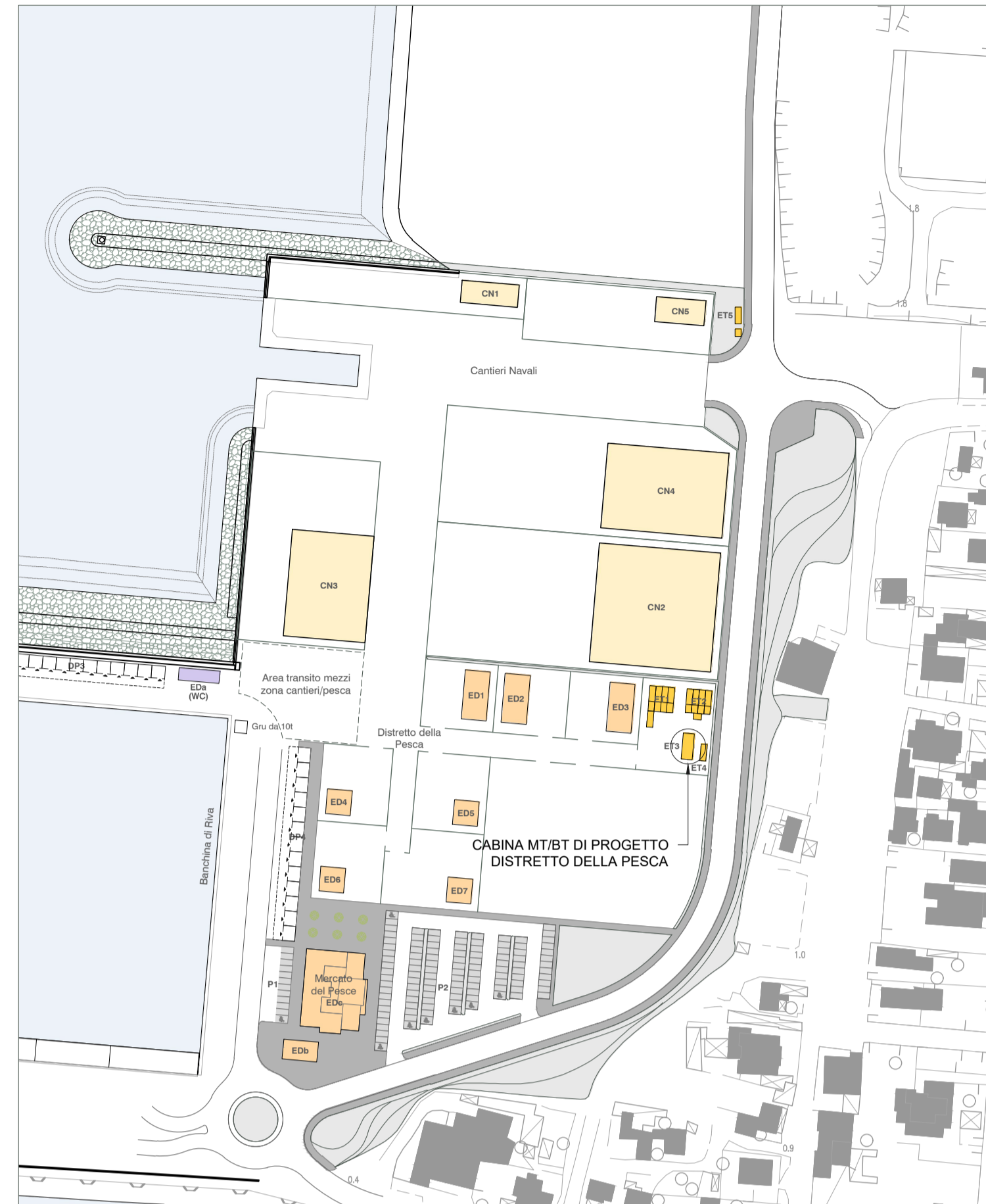
PARTICOLARE COLLEGAMENTO
FRA LE VASCHE
Scala 1:10



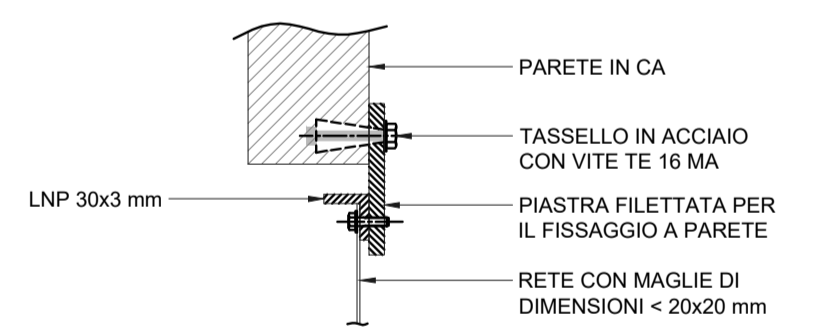
PARTICOLARE ACCOPPIAMENTO VASCA/CABINA
Scala 1:10



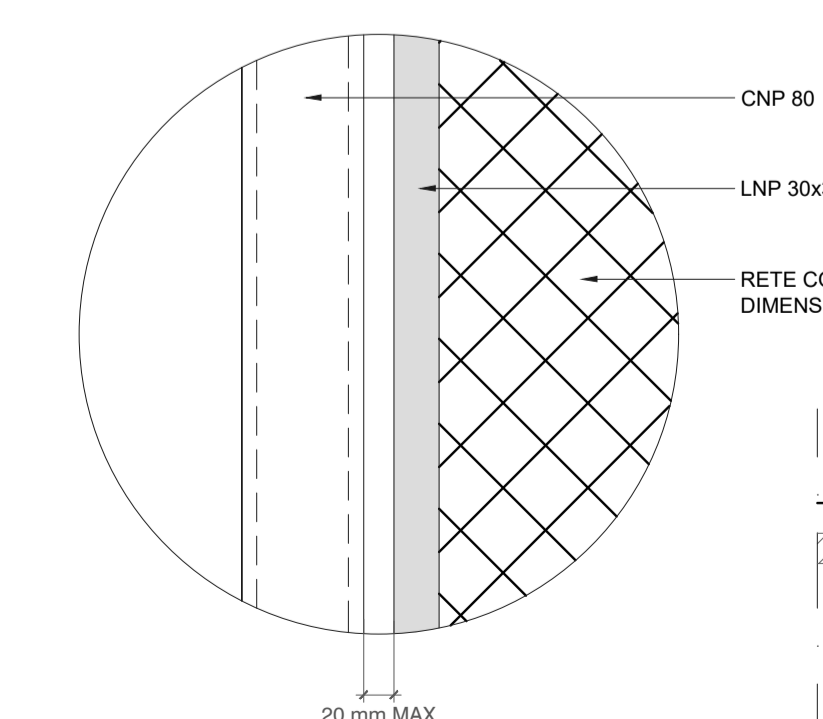
PIANTA CHIAVE
Scala 1:2.000



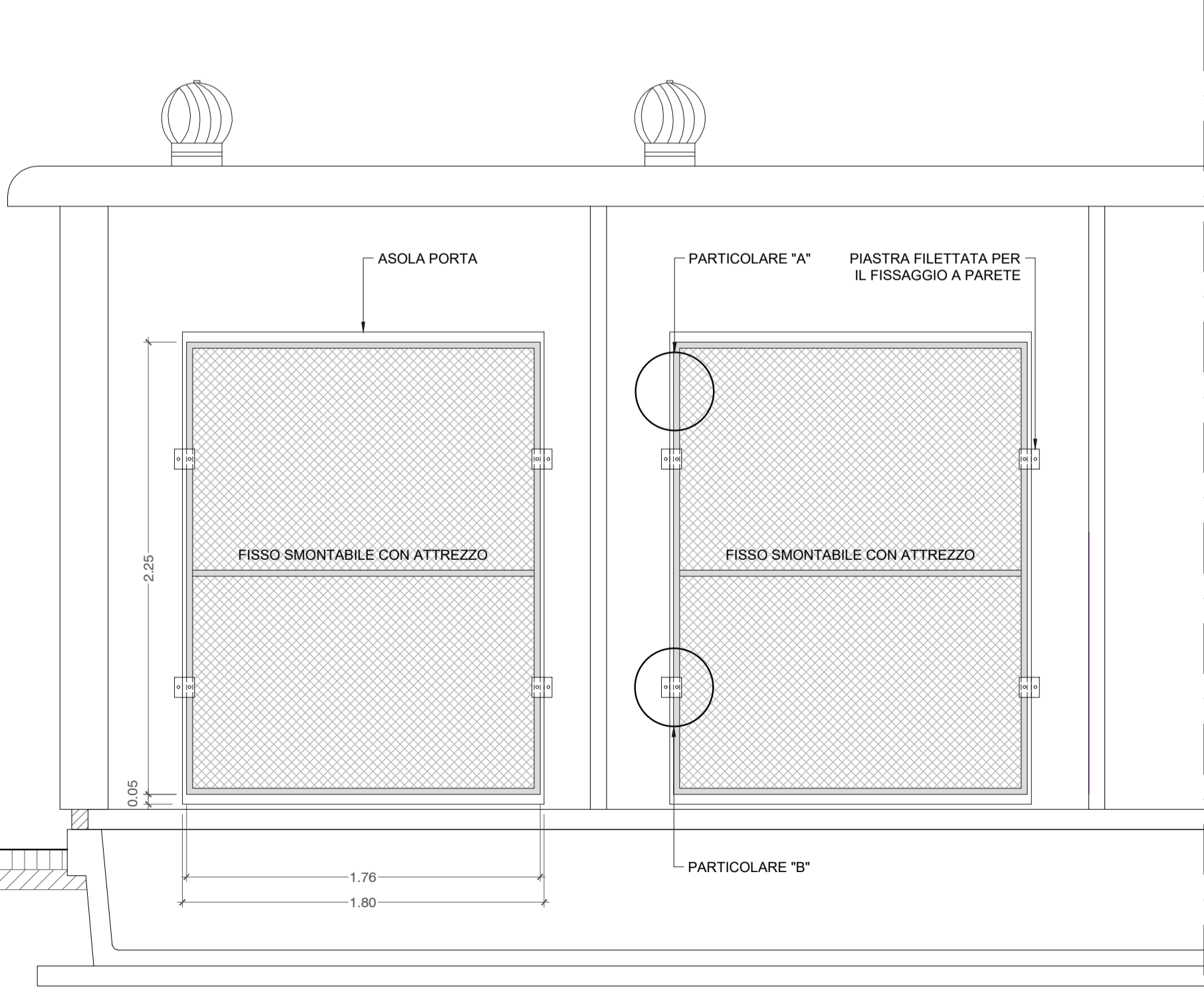
PARTICOLARE "B" FISSAGGIO A PARETE
SULLA PORTA (VISTA IN PIANTA)
SCALA 1:5



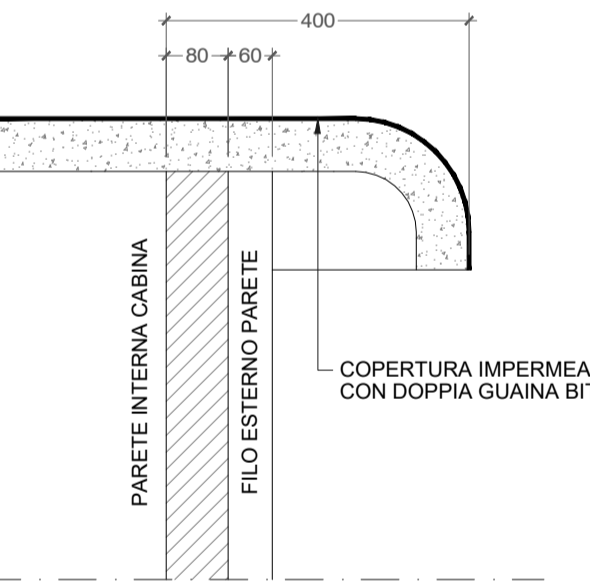
PARTICOLARE "A" CERNIERE PER TELAI
PORTARETI DI PROTEZIONE
SCALA 1:5



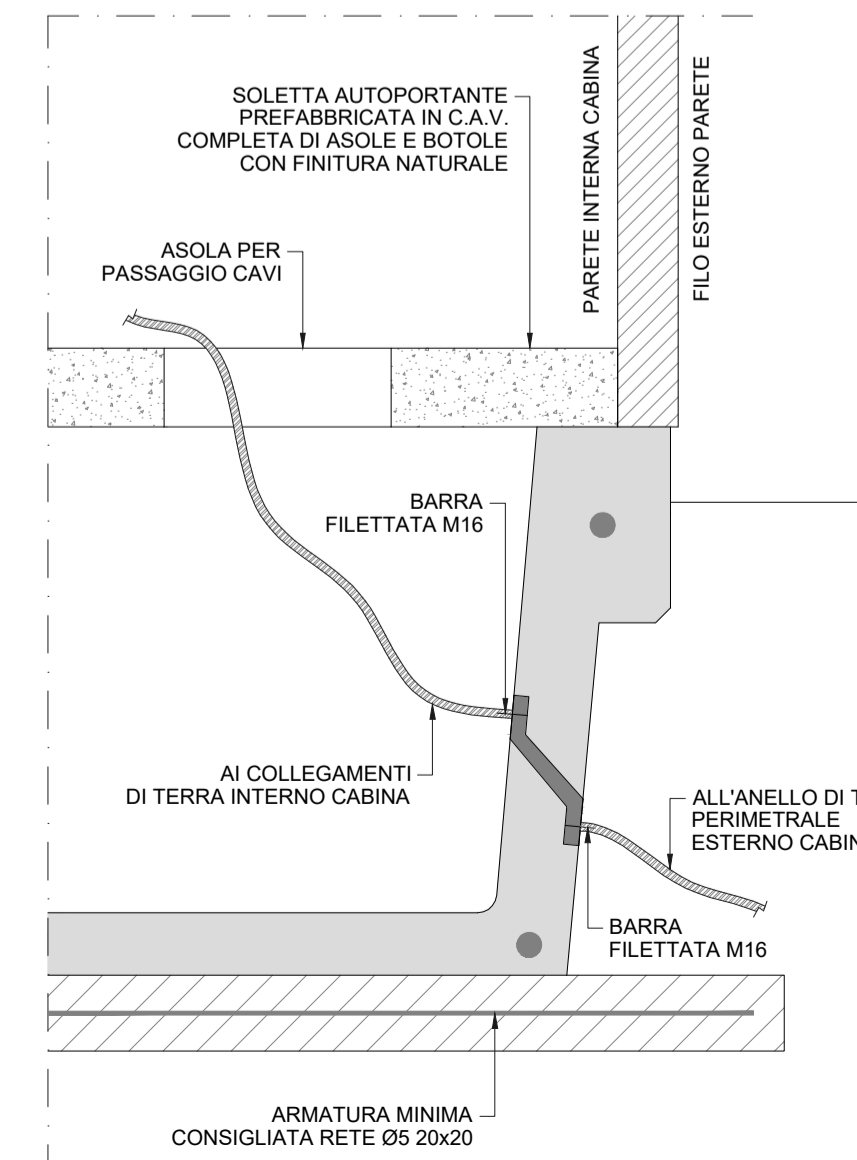
VISTA INTERNA RETE DI PROTEZIONE TRASFORMATORE LATO PORTA
SCALA 1:25



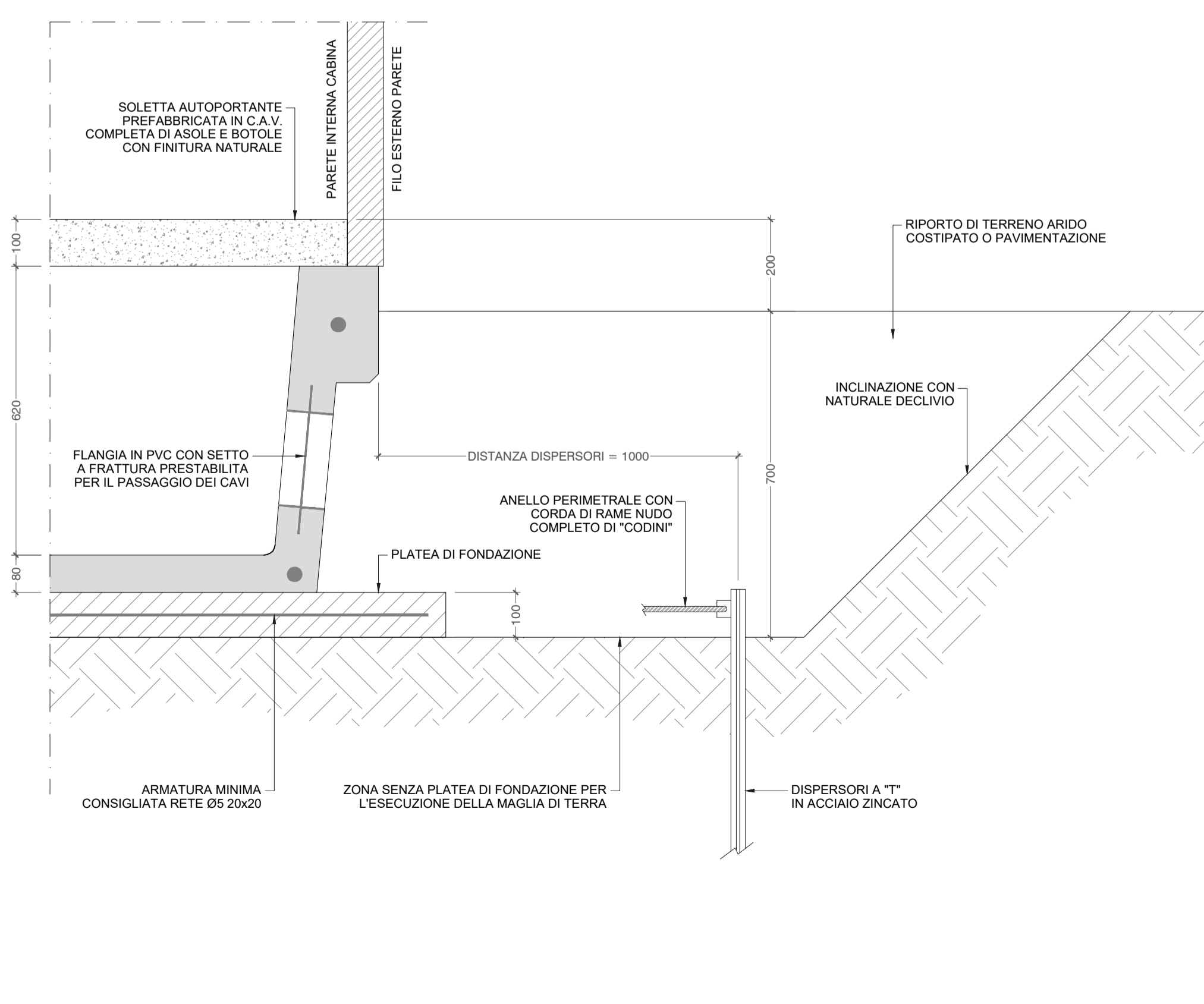
PARTICOLARE DI GRONDA
Scala 1:10



PARTICOLARE CONNETTORE
INTERNO ESTERNO RETE DI TERRA
Scala 1:10



SCHEMA ESPLICATIVO SCAVO E PLATEA DI FONDAZIONE
Scala 1:10



Autorità di Sistema Portuale del Mar Tirreno Centro Settentrionale



NUOVO PORTO COMMERCIALE DI FIUMICINO
PROGETTO ESECUTIVO
I LOTTO FUNZIONALE I STRALCIO
"Darsena Pescherecci e viabilità di accesso al cantiere"

Committente Il presidente AVV. Francesco Maria Di Majo Il responsabile del procedimento Dot. Ing. Maurizio Marini Il coordinatore generale Dot. Ing. Giuseppe Solinas		Progettazione ACQUA TECNO Ing. Renato Marconi Ing. Paolo Turbolente Ing. Barbara Doronzo		Consulenza specialistica impiantistica: ELTEC S.r.l. Elaborazioni tecniche per l'ingegneria	
Titolo elaborato EDIFICI TECNOLOGICI CABINA ELETTRICA MT/BT CABINA DISTRETTO DELLA PESCA		Elaborato A.2202.12 PE EG IMP.10d		Scala Varie Approvato	
Data Ottobre 2020	Preparato	Controllato			
Revisione 01 02	Data Giugno 2021 Febbraio 2022				