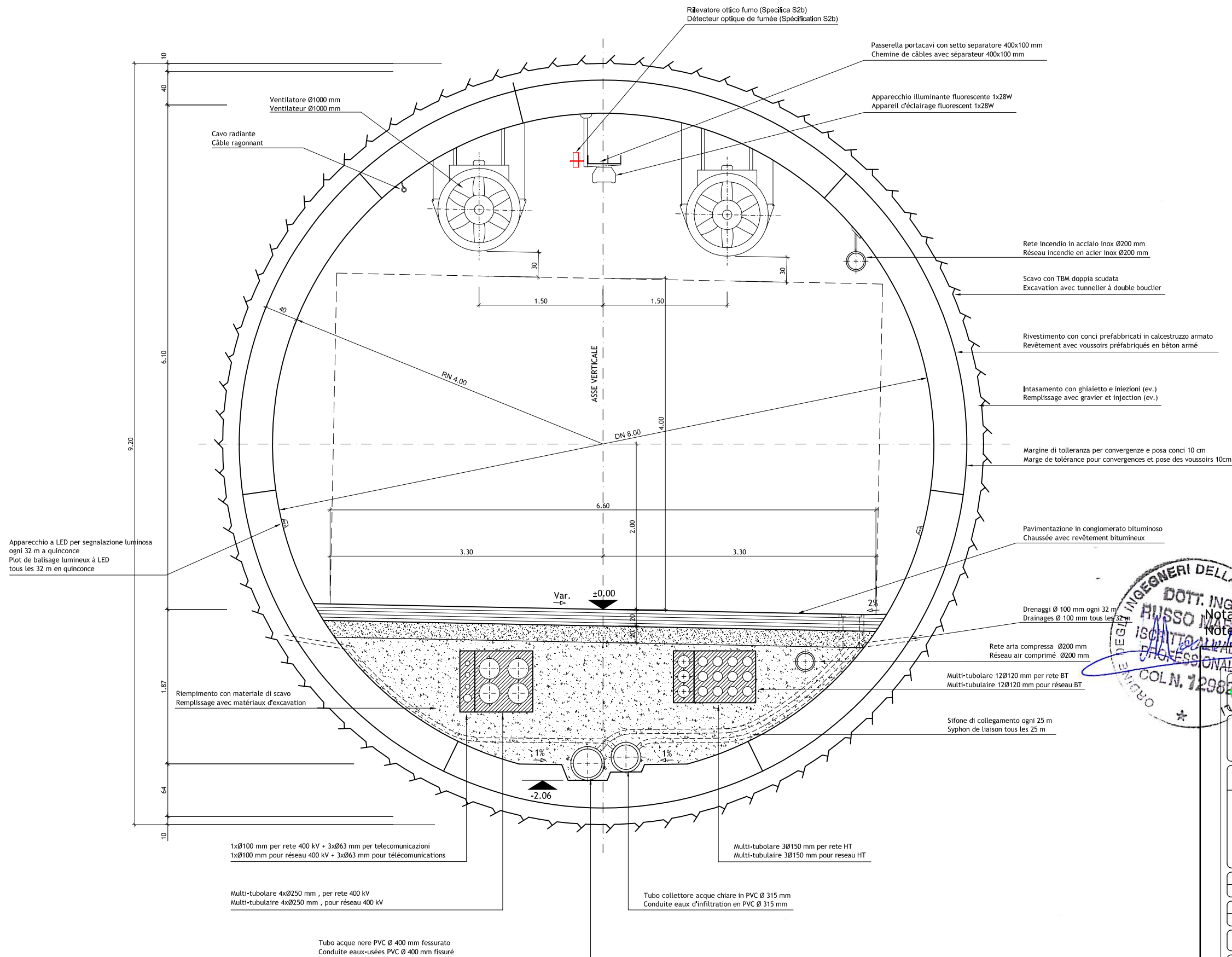
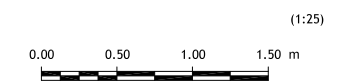


GALLERIA DI SICUREZZA  
SEZIONE TIPO 1:25

GALERIE DE SECURITE  
COUPE TYPE 1:25

Rilevatori ottici fumo (Specifica S2b)  
Détecteur optique fumée (Spécification S2b)

SCALA GRAFICA - ECHELLE GRAPHIQUE :



NOTE:  
Per genio civile vedere disegni relativi  
Pour genie civil voir plans relatifs

INGEGNERI DELLA PROV. DI TORINO  
DOTT. ING. MARCO RUSSO  
ISCRITTO AL R. ALBO PROFESSIONALE  
COL. N. 7298

SOCIETA' ITALIANA INGENIERI DELLA PROV. DI TORINO  
SOCIETE FRANCAISE DES INGENIEURS DE LA PROVINCE DE TURIN

LOMBARDI SA  
INGEGNERI CONSULENTI

Traforo Autostradale del Fréjus / Tunnel Routier du Fréjus  
COSTRUZIONE GALLERIA DI SICUREZZA / CONSTRUCTION GALERIE DE SECURITE

PROGETTO DEFINITIVO 2006 / PROJET 2006

GALLERIA DI SICUREZZA / GALERIE DE SECURITE  
RILEVAMENTO INCENDIO / DETECTION INCENDIE  
SEZIONE TIPO GALLERIA / COUPE TYPE GALERIE

24.11.2006	SG/RM	GL	No	Aggiornamento / Mise à jour	B
					A
DATA	DISEGNATO	COSTRUITO	VISTO	Nome file :	
15.09.2006	SG/RM	GL	No	6145.2-P-255A	No. 6145.2-255 A
Formato :	84x60	Scala :	1:25/10	No. L. F.	No. Com.
Progettisti: Ing. Andrea Mordasini, Dott. Ing. Marco Russo - Lombardi SA Collaborazione specialistica: Ing. Laudo Glarey, Ing. Urs Grässlin					