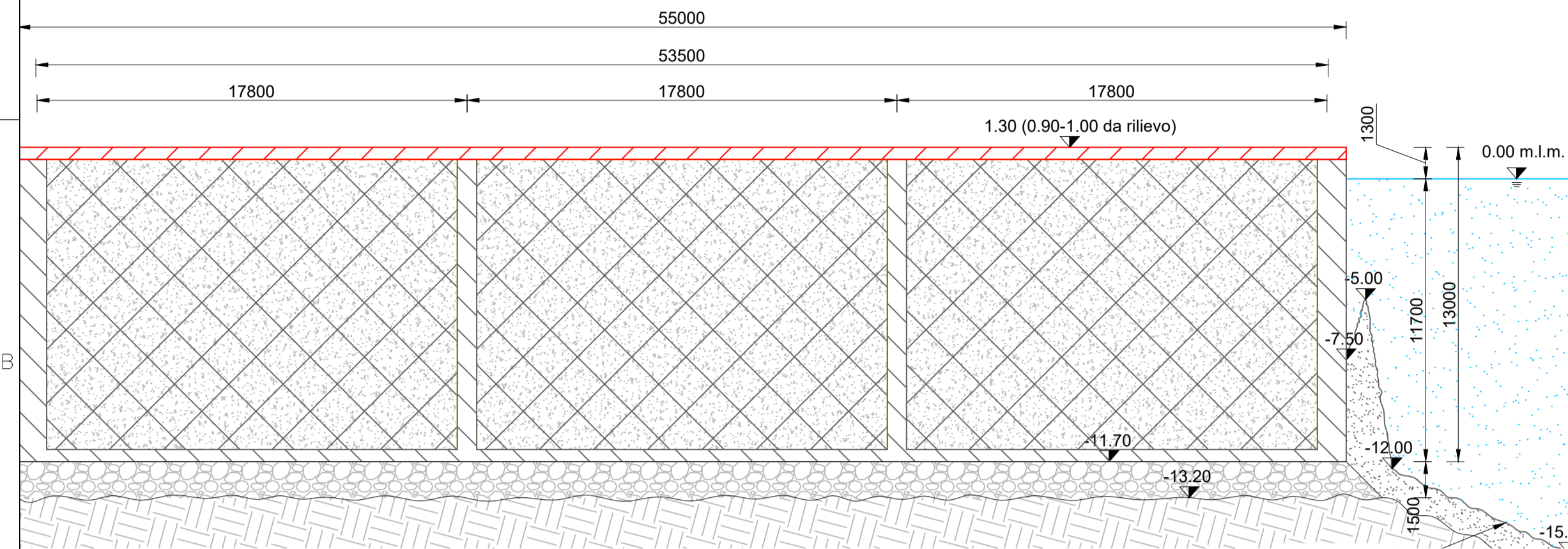


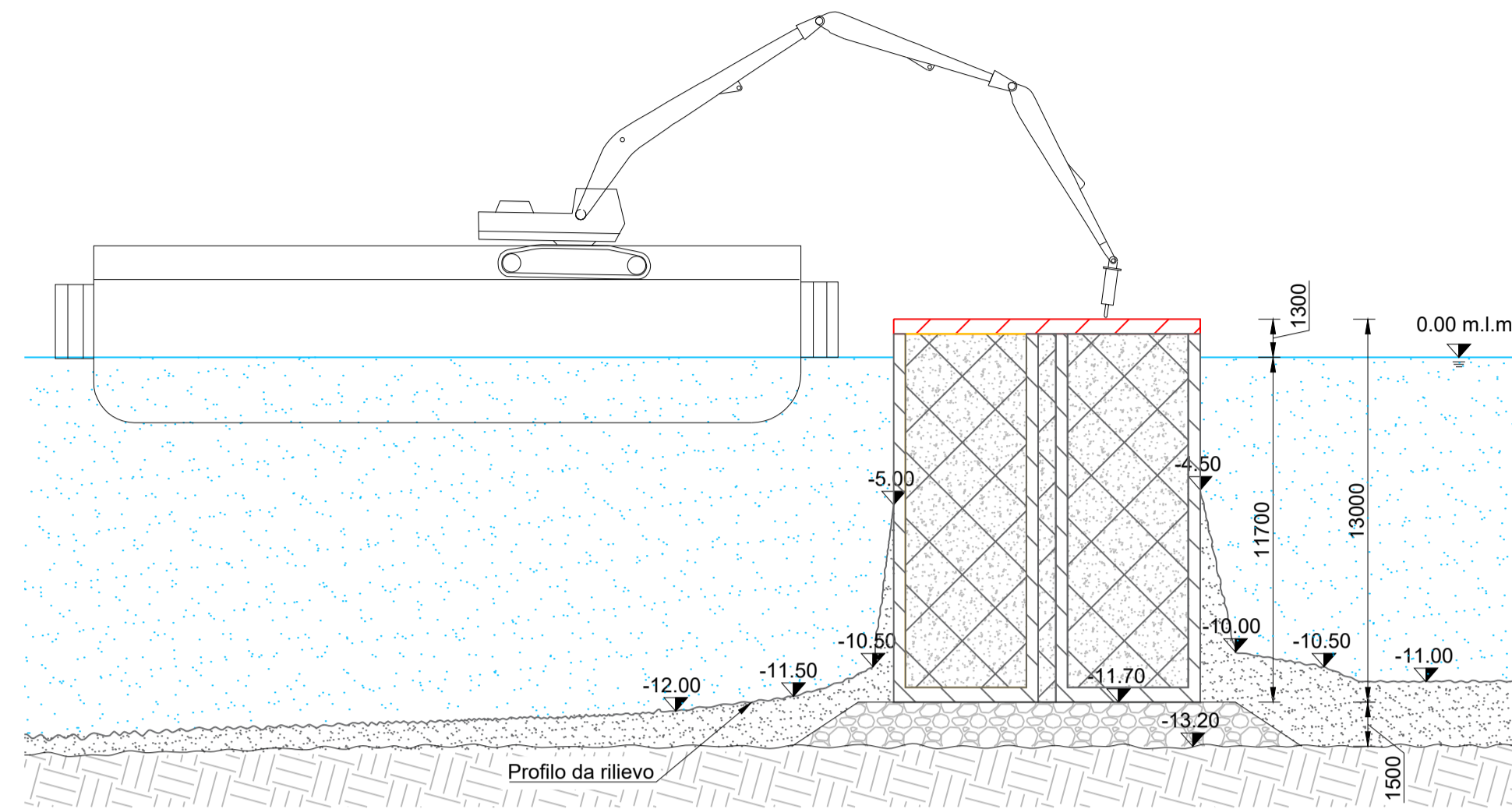
SEZIONE A-A



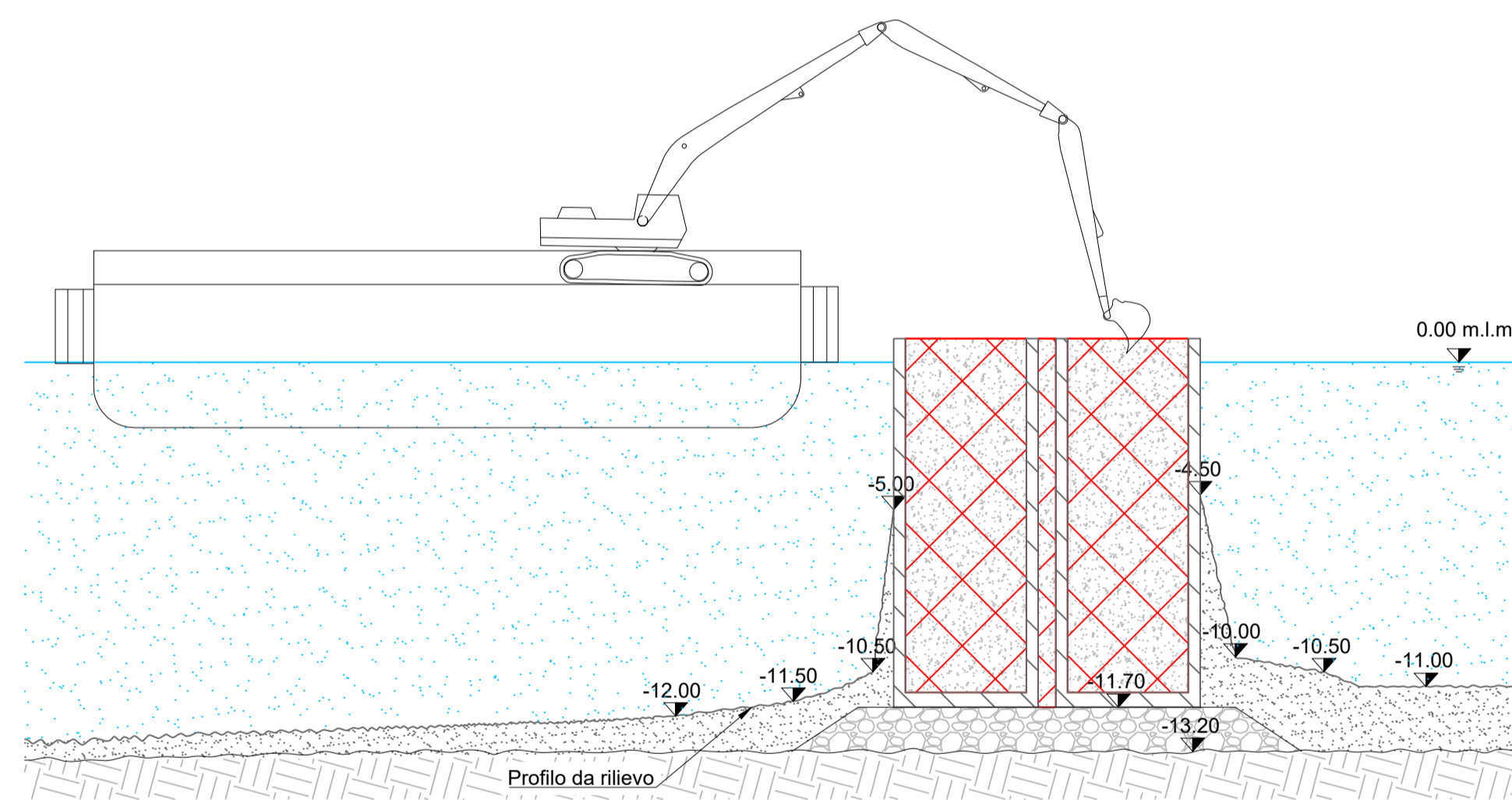
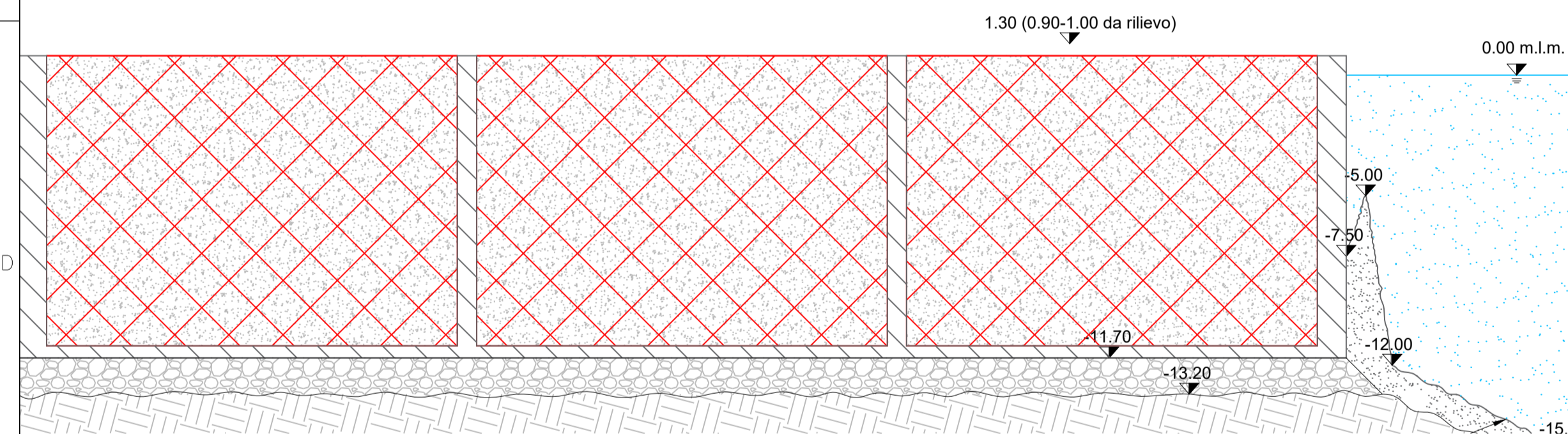
Fase 1: demolizione sovrastruttura pennello mediante escavatore idraulico con martello demolitore. Carico su pontone del materiale di risulta e stoccaggio in area dedicata.



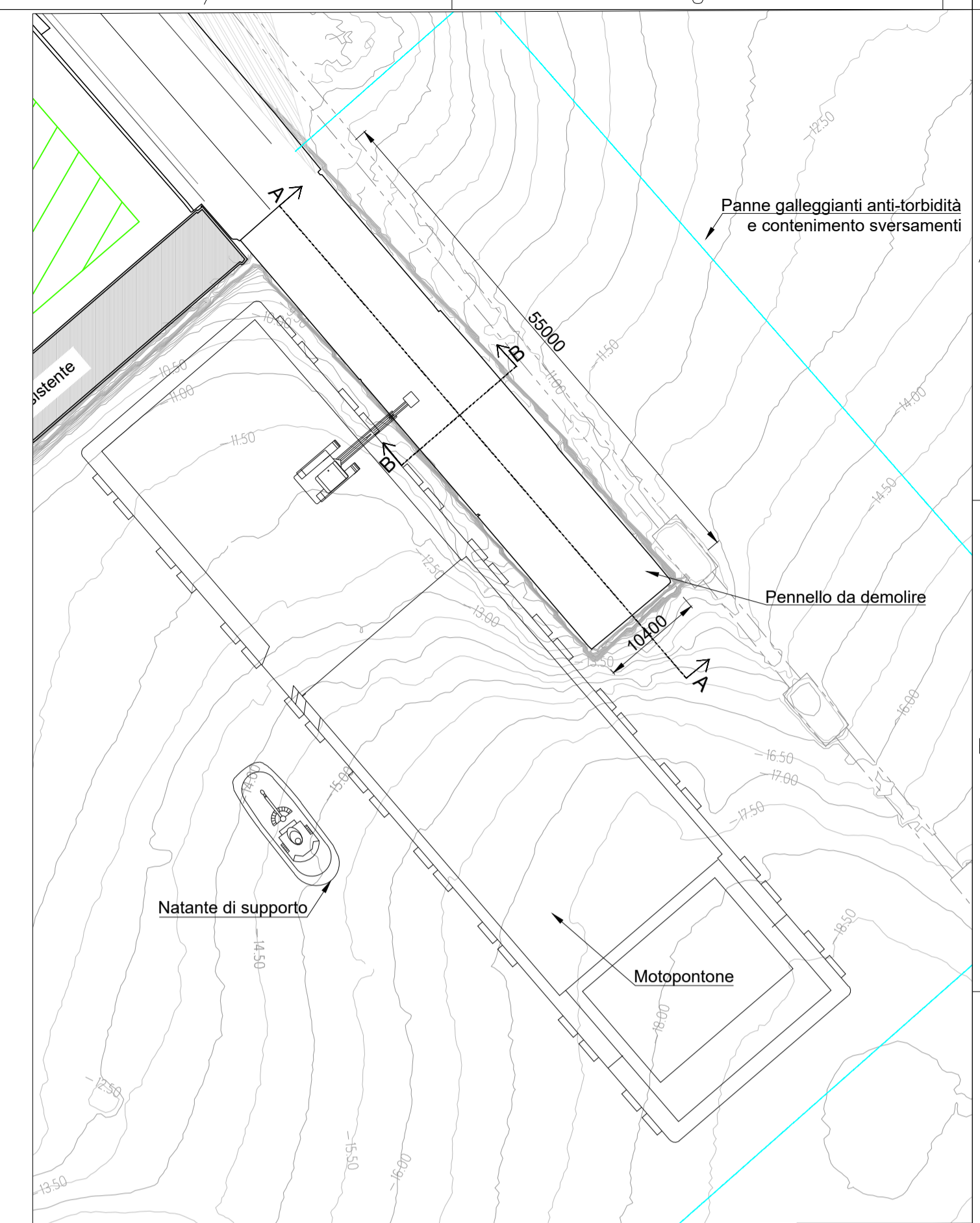
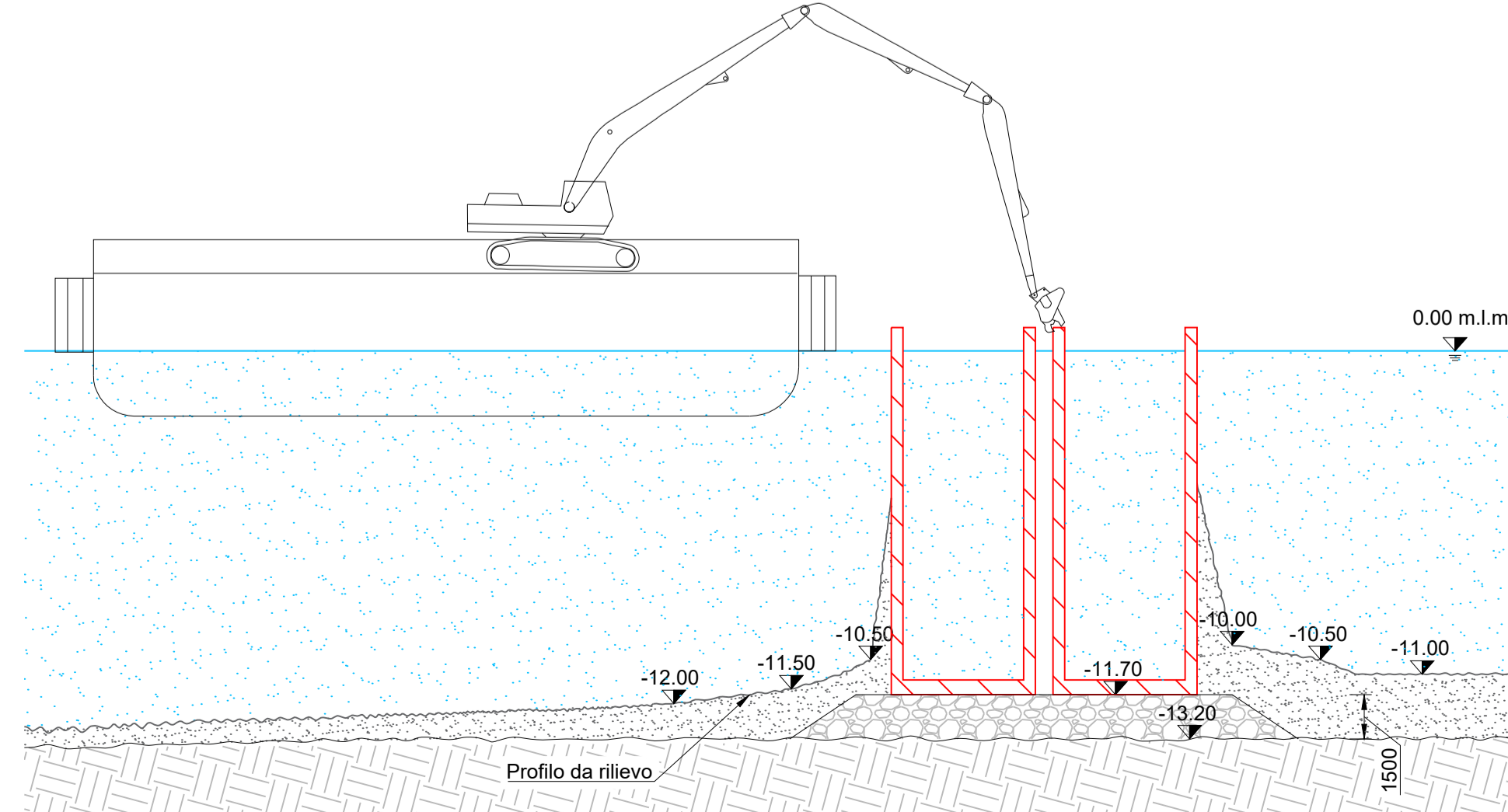
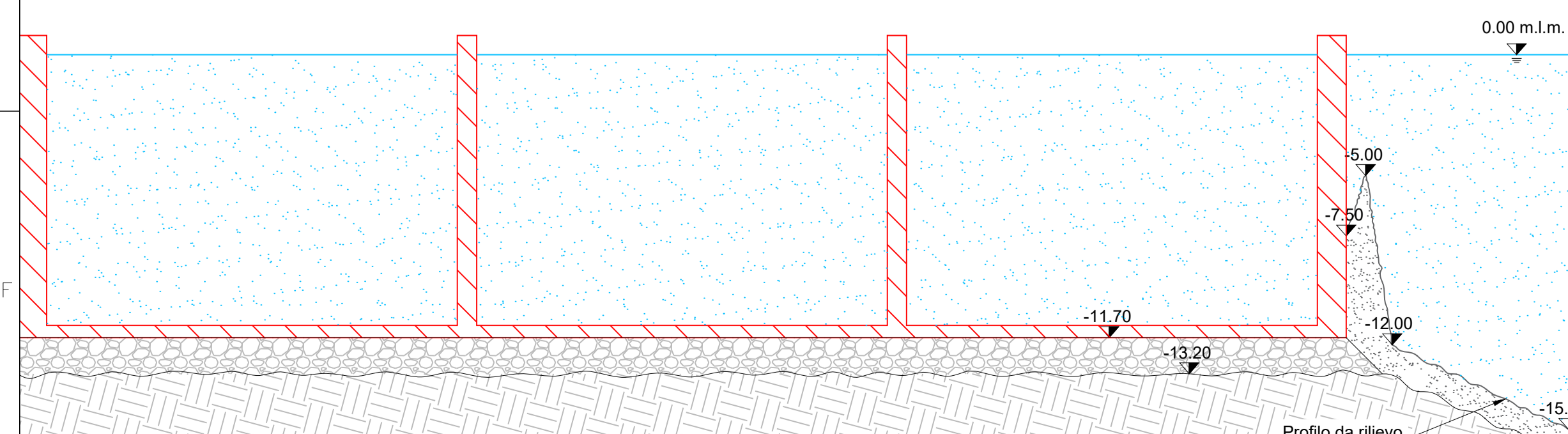
SEZIONE B-B



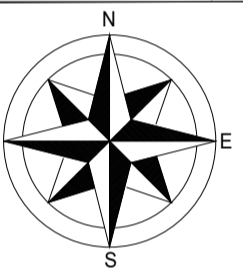
Fase 2: svuotamento cassone da pontone con escavatore a corde (o escavatore idraulico con sbraccio di 20 m) e benna bivalente dotata di telecamera e rottura localizzata dello scheletro del cassone per fare entrare l'acqua avente funzione di zavorra contro il galleggiamento del cassone. Carico su pontone del materiale di risulta e stoccaggio in area dedicata.



Fase 3: demolizione dello scheletro del cassone con escavatore idraulico con sbraccio di 20 m munito di pinza stagna dotata di telecamera per lavori subacquei. Carico su pontone del materiale di risulta e stoccaggio in area dedicata.



PIANTA



AUTORITA' DI SISTEMA PORTUALE DEL MARE DI SICILIA OCCIDENTALE

PORTO DI PALERMO - Lavori di completamento per la messa in sicurezza del bacino di carenaggio 150.000 tpi - 1° lotto funzionale - CUP: I77G19000070007.

PROGETTO DEFINITIVO

PROGETTISTA E COORDINATORE DELLA SICUREZZA IN PROGETTAZIONE:



RUP:
Ing. Salvatore Acquista

Progettazione specialistica:
Studi Ambientali
duem



CODICE:

A.SP.02.01

OGGETTO: Lotta A - Demolizione pennello esistente interferente con ingresso/uscita navi dal nuovo bacino da 150.000 tpi - Demolizione "avanti scalo" sommerso e dragaggio fondali

STATO DI PROGETTO - Planimetria delle fasi di demolizione pennello: Parte 1

SCALA: 1:200 - 1:500

DATA: 04-01-2021

Revisione: 00

SPAZIO PER I VISTI: