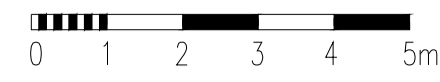
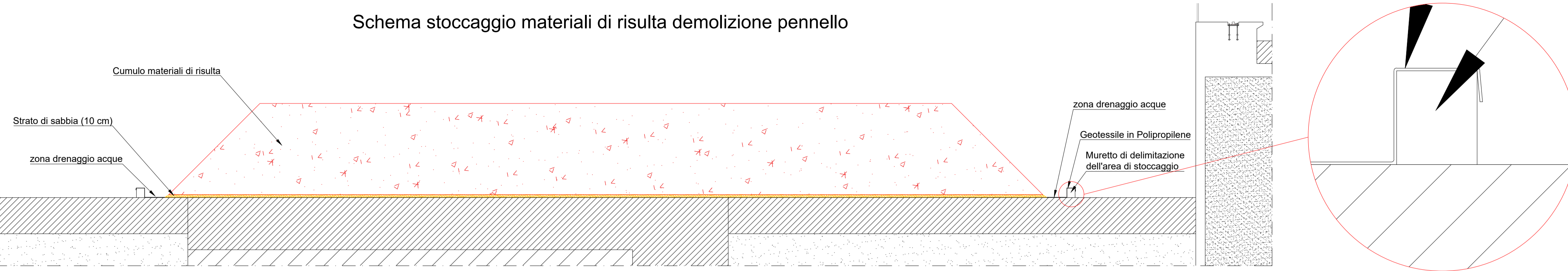


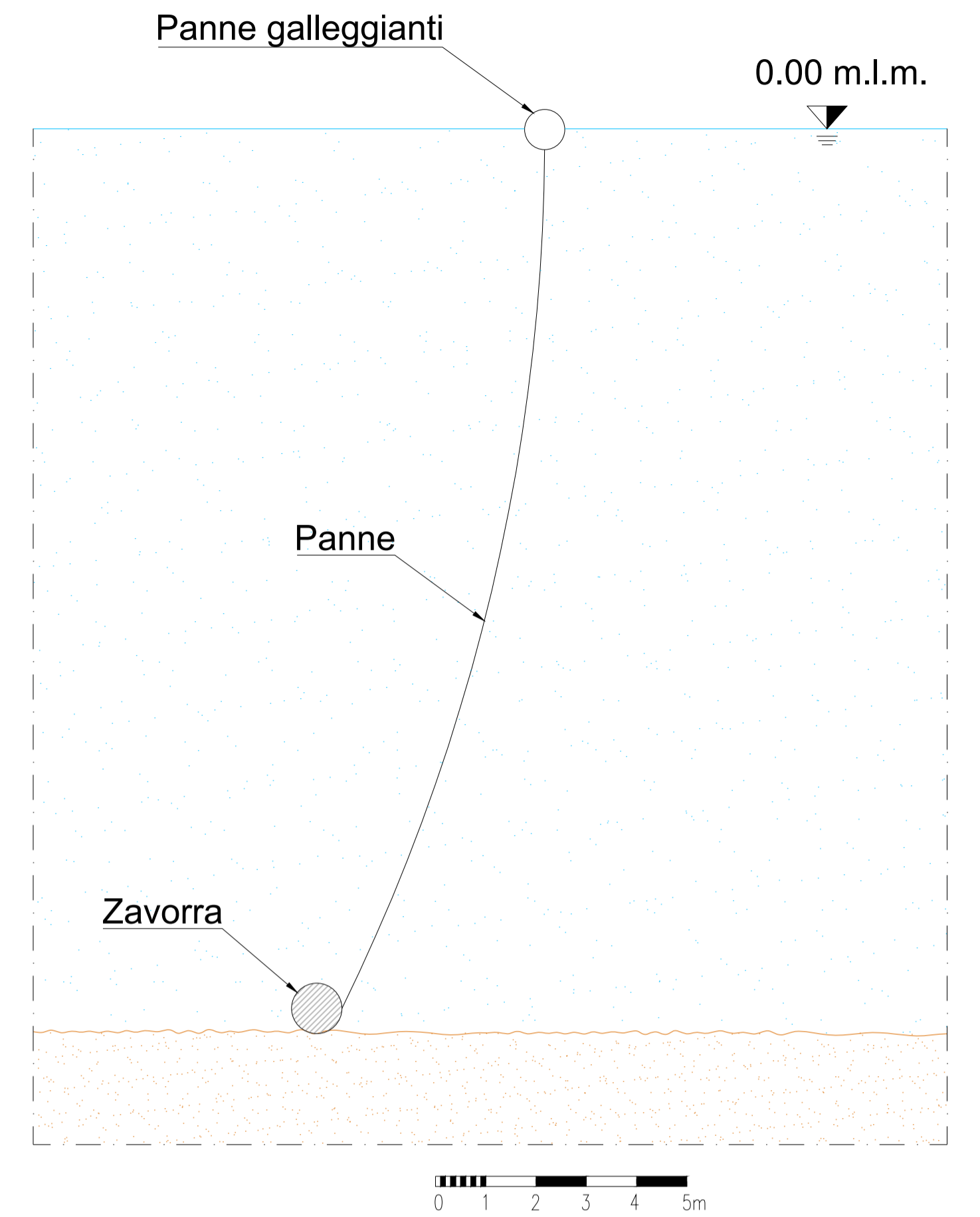
SEZIONE C-C



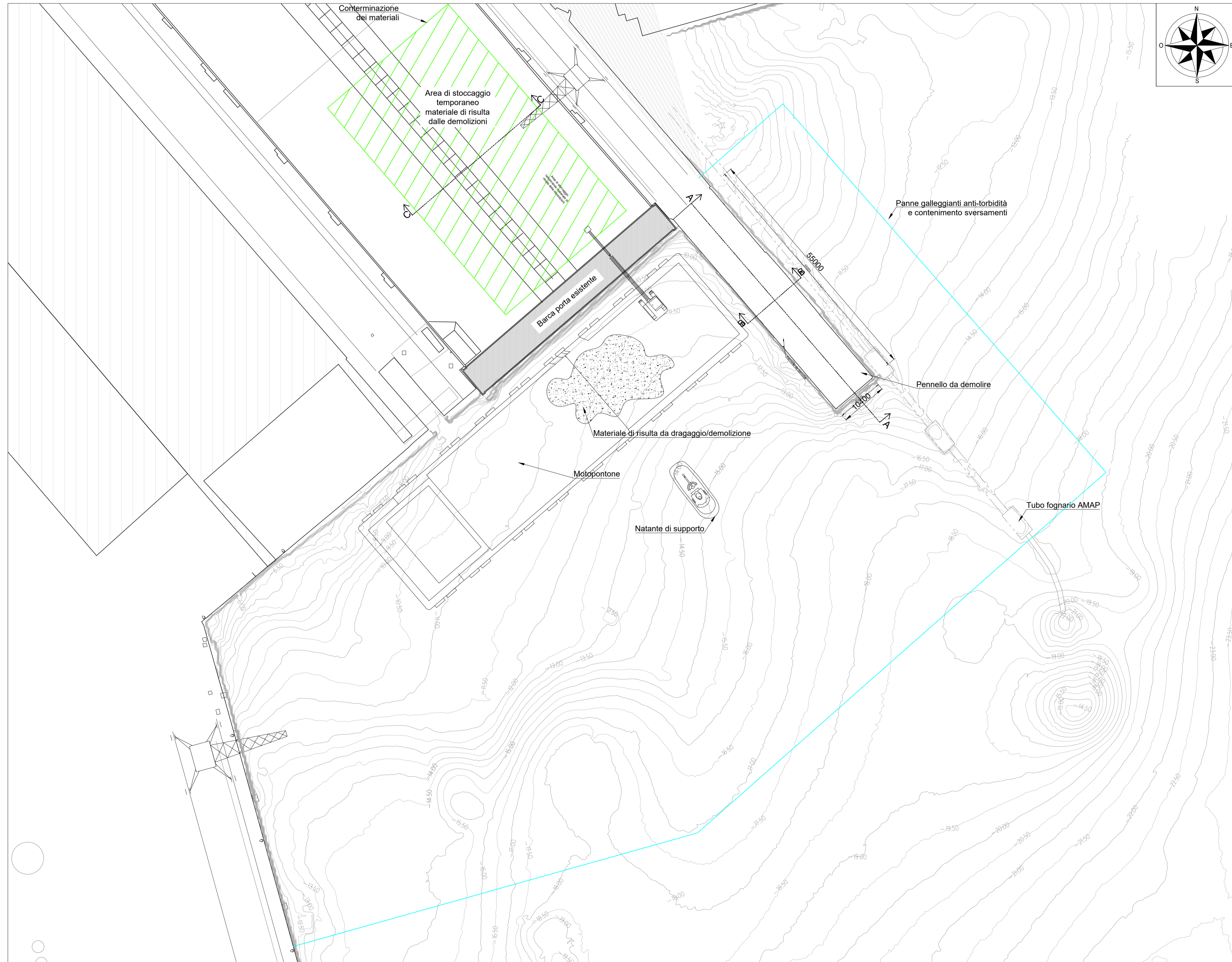
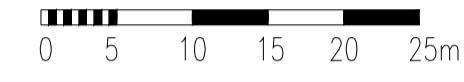
Schema stoccaggio materiali di risulta demolizione pennello



Schema panne antinquinamento



PIANTA





Autorità di Sistema Portuale
del Mare di Sicilia Occidentale
Porti di Palermo,
Termini Imerese, Trapani,
Porto Empedocle

AUTORITA' DI SISTEMA PORTUALE DEL MARE DI SICILIA OCCIDENTALE

PORTO DI PALERMO - Lavori di completamento per la messa in sicurezza del bacino di carenaggio 150.000 tpi - 1° lotto funzionale - CUP: I77G19000070007.

PROGETTO DEFINITIVO

<p>PROGETTISTA E COORDINATORE DELLA SICUREZZA IN PROGETTAZIONE:</p> <p>FINCANTIERI SI <small>evolving integration</small></p> <p>Progettista incaricato e coordinatore: Carlo Dott. Ing. FONTOLAN <small>via di SENE 1020 MONTE POLIGNO 91024 A. N. 215</small></p>	<p>RUP: Ing. Salvatore Acquista</p>
<p>Progettazione specialistica: Studi Ambientali</p> <p>suoni</p> <p><small>INGEGNERI DELLA PROV. DI PALERMO</small> CARLO FONTOLAN N. 6548</p>	

<p>CODICE:</p>	<p>OGGETTO: Lott. A - Demolizione pennello esistente interferente con ingresso/uscita navi dal nuovo bacino da 150.000 tpi - Demolizione "avanti scalo" sommerso e dragaggio fondali</p>
<p>A.SP.02.03</p>	<p>STATO DI PROGETTO - Particolari area di stoccaggio materiali di risulta e panne antinquinamento</p>
<p>SCALA: 1:100 1:500</p>	<p>DATA: 04-01-2021 Revisione: 00</p>

SPAZIO PER I VISTI: