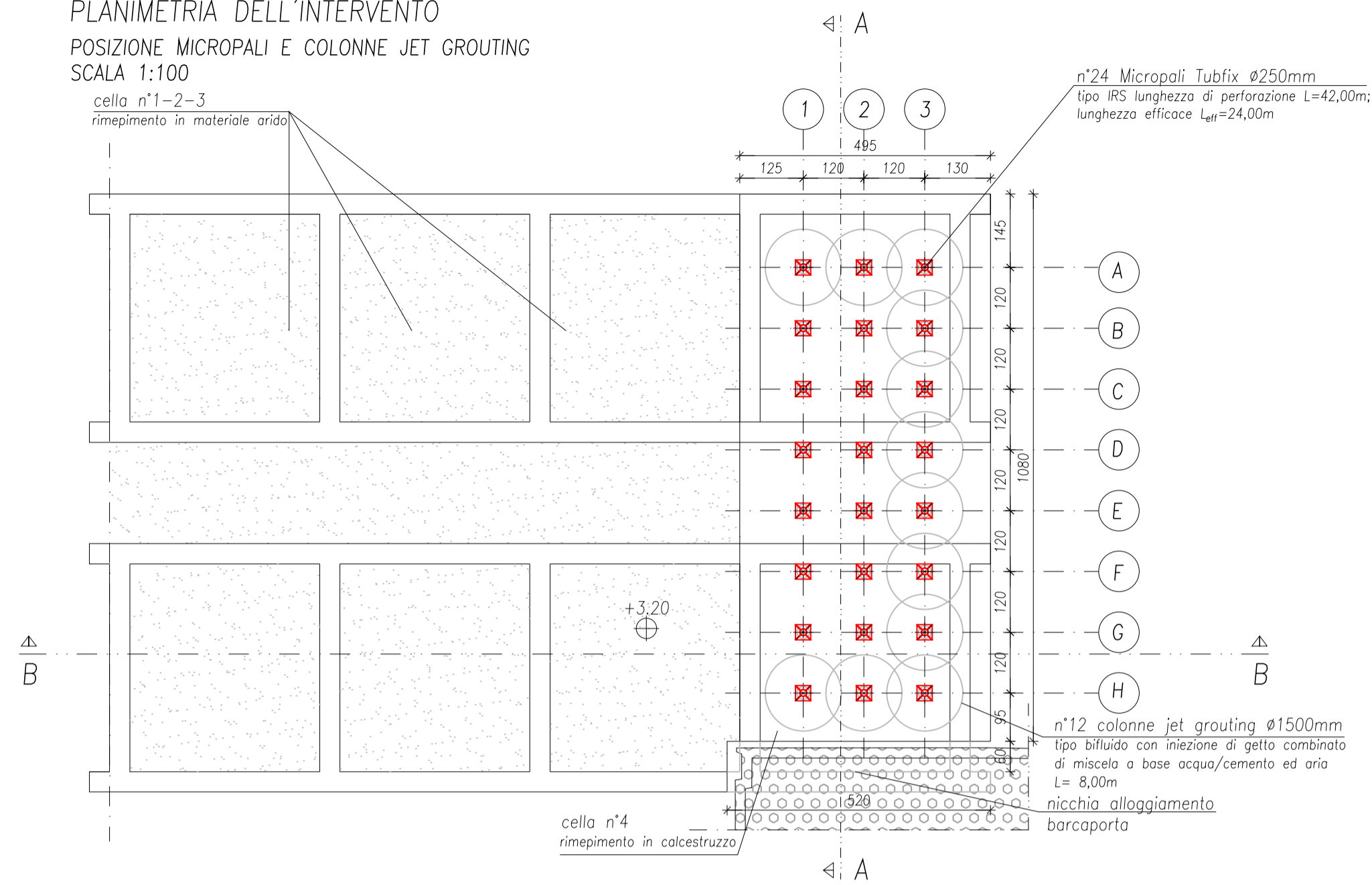
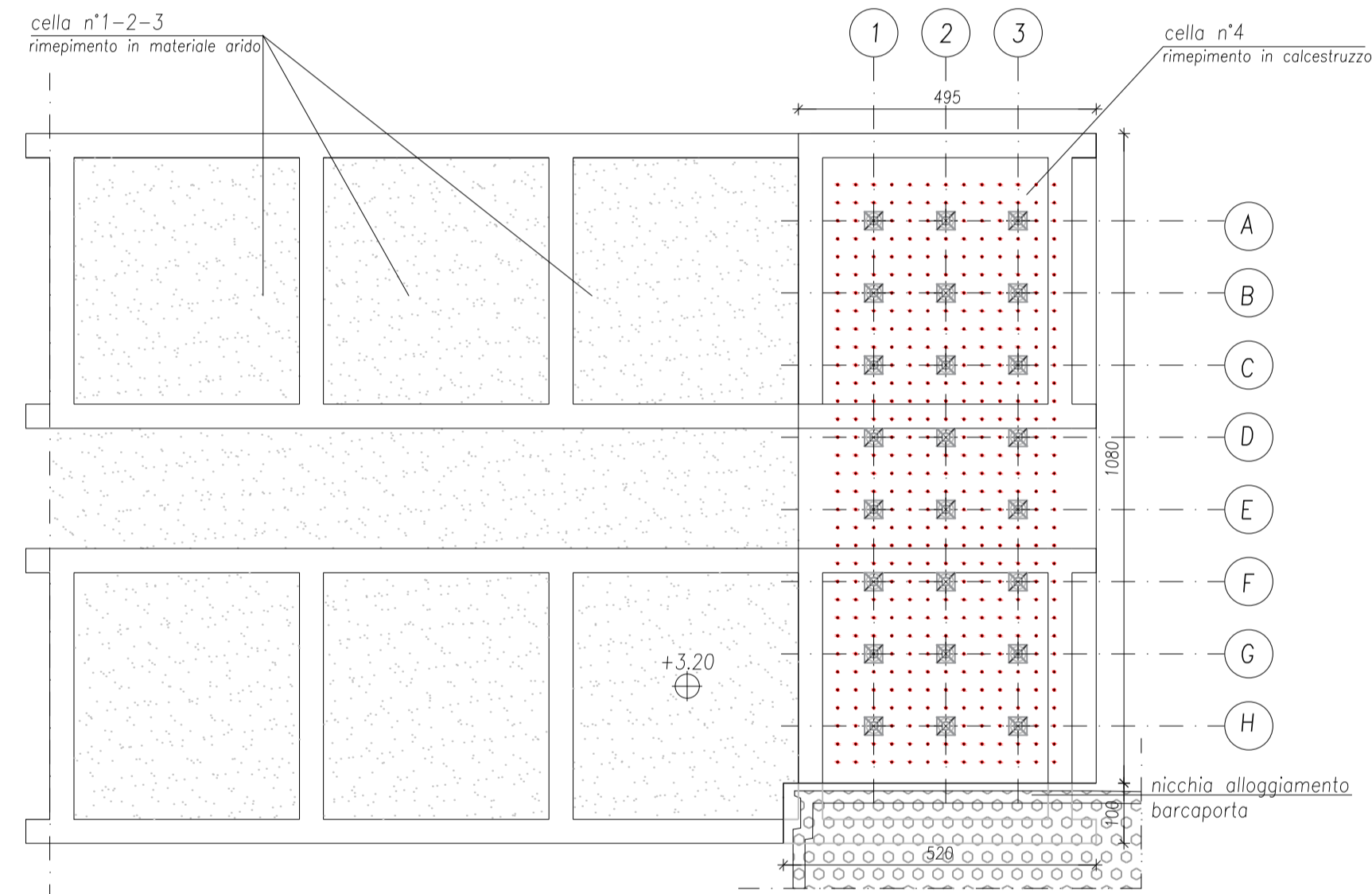


PLANIMETRIA DELL'INTERVENTO  
POSIZIONE MICROPALI E COLONNE JET GROUTING  
SCALA 1:100

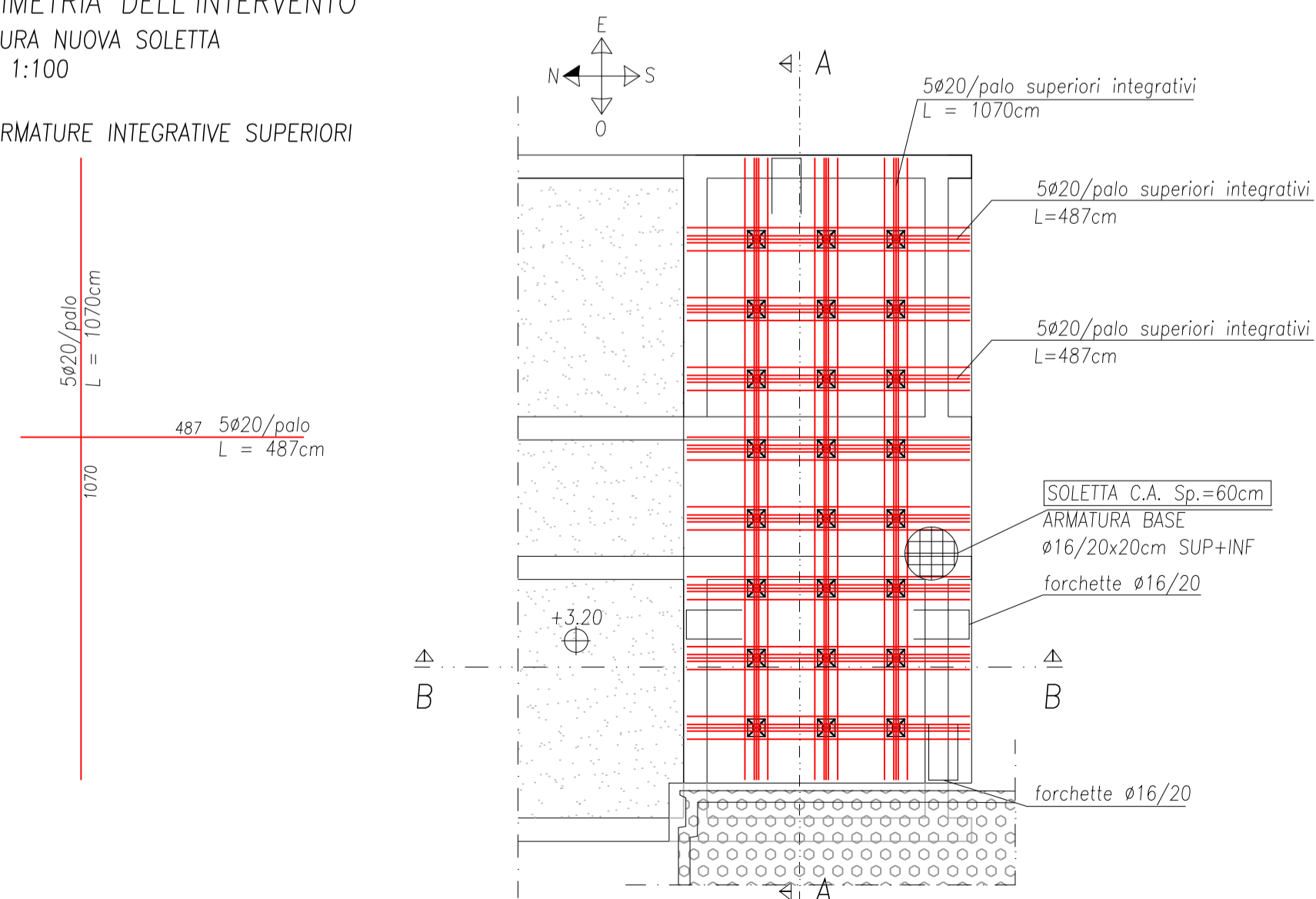


PLANIMETRIA DELL'INTERVENTO  
PIANTA DEGLI INGHISAGGI  
SCALA 1:100

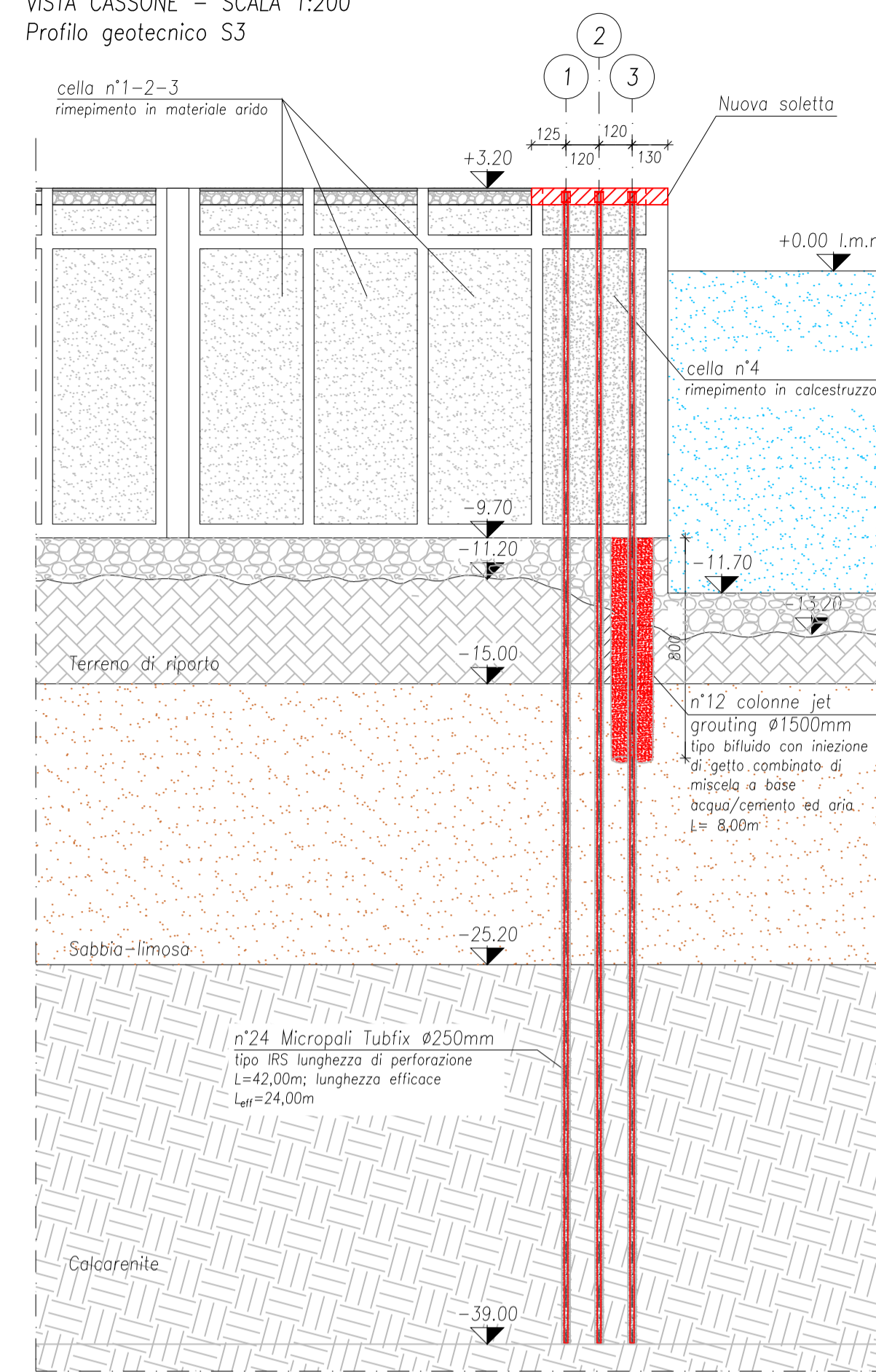


PLANIMETRIA DELL'INTERVENTO  
ARMATURA NUOVA SOLETTA  
SCALA 1:100

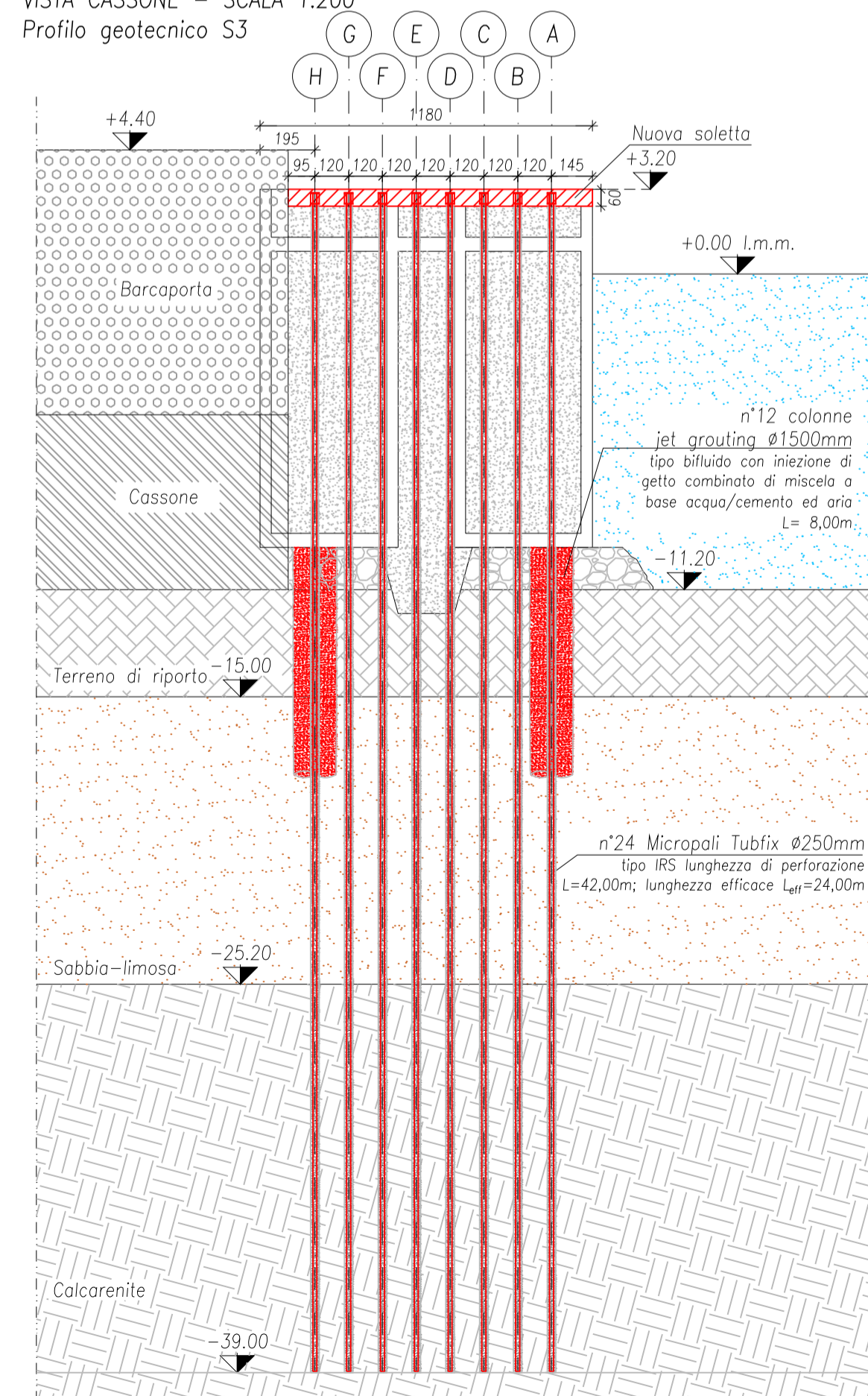
ARMATURE INTEGRATIVE SUPERIORI



SEZIONE B-B  
VISTA CASSONE - SCALA 1:200  
Profilo geotecnico S3



SEZIONE A-A  
VISTA CASSONE - SCALA 1:200  
Profilo geotecnico S3



**AUTORITA' DI SISTEMA PORTUALE DEL MARE DI SICILIA OCCIDENTALE**

PORTO DI PALERMO - Lavori di completamento per la messa in sicurezza del bacino di carenaggio 150.000 tpi - 1° lotto funzionale - CUP: I77G19000070007.

PROGETTO DEFINITIVO

PROGETTISTA E COORDINATORE DELLA SICUREZZA IN PROGETTAZIONE:



RUP:  
Ing. Salvatore Acquista

Progettazione specialistica:  
Studi Ambientali  
DUOMI



CODICE:

OGGETTO: Lotto A - Demolizione pennello esistente interferente con ingresso/uscita navi dal nuovo bacino da 150.000 tpi - Demolizione "avanti scalo" sommerso e dragaggio fondali

A.SP.STR.02

STATO DI PROGETTO - Piante e sezioni di progetto

SCALA:

DATA: 04-01-2021

Revisione: 00

SPAZIO PER I VISTI: