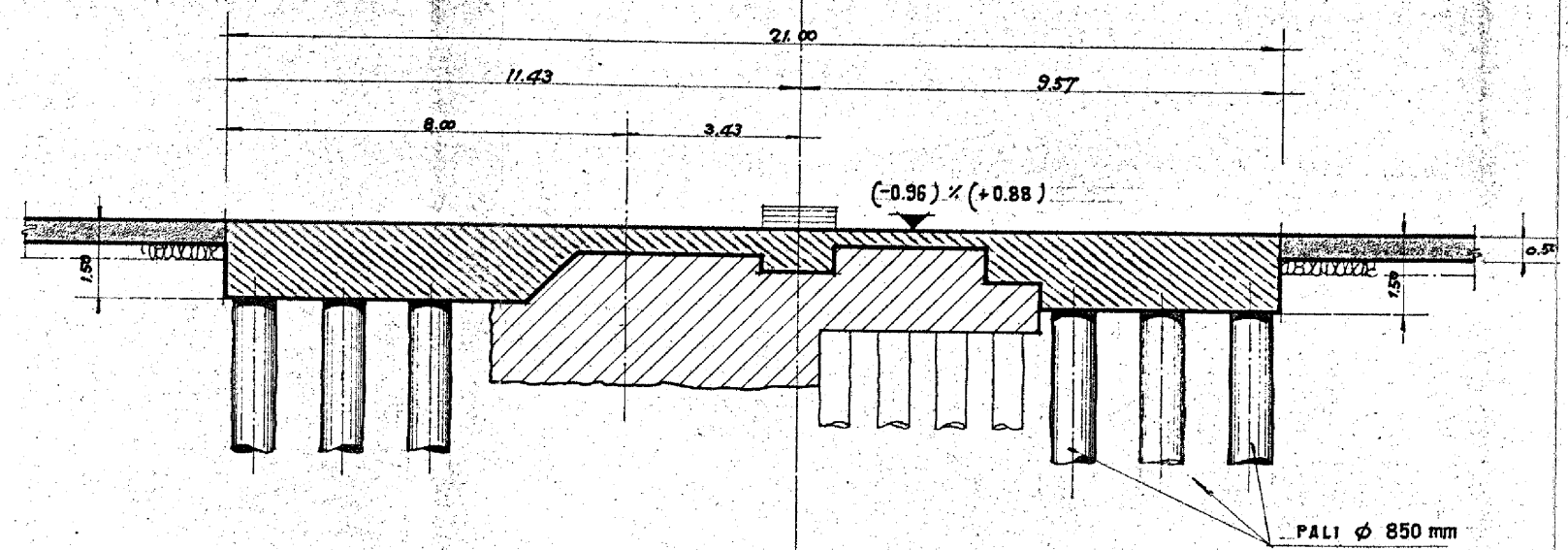
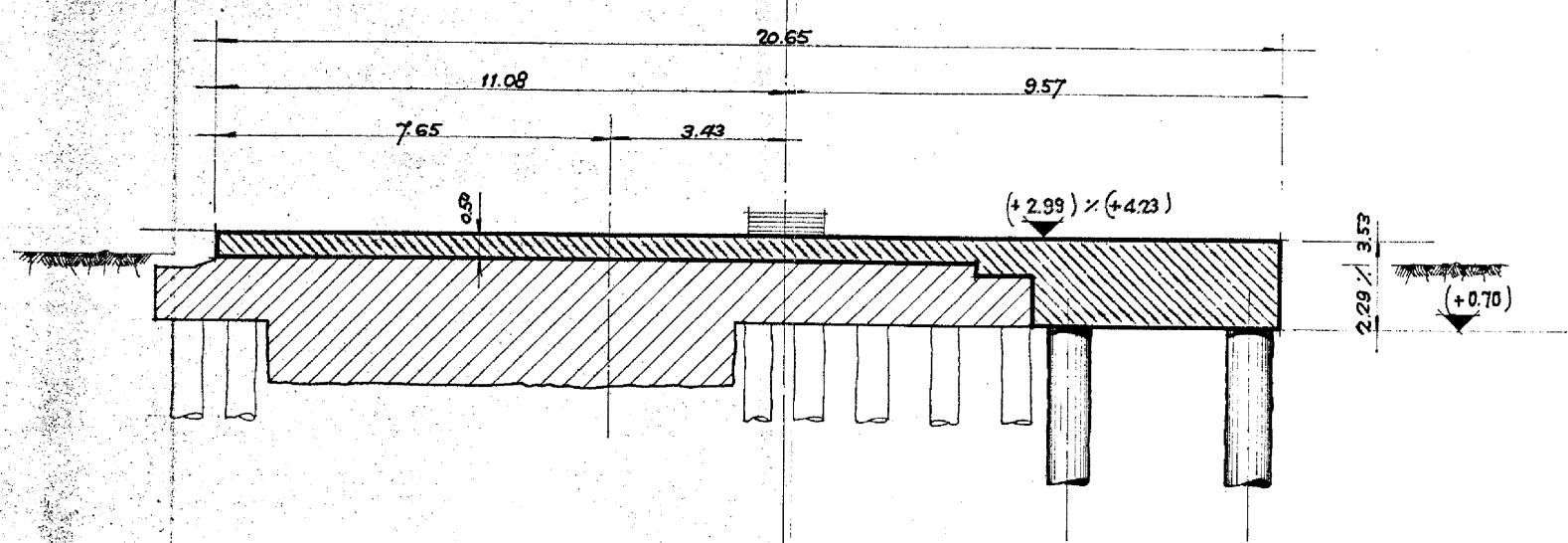


SCALO sc. 1/100

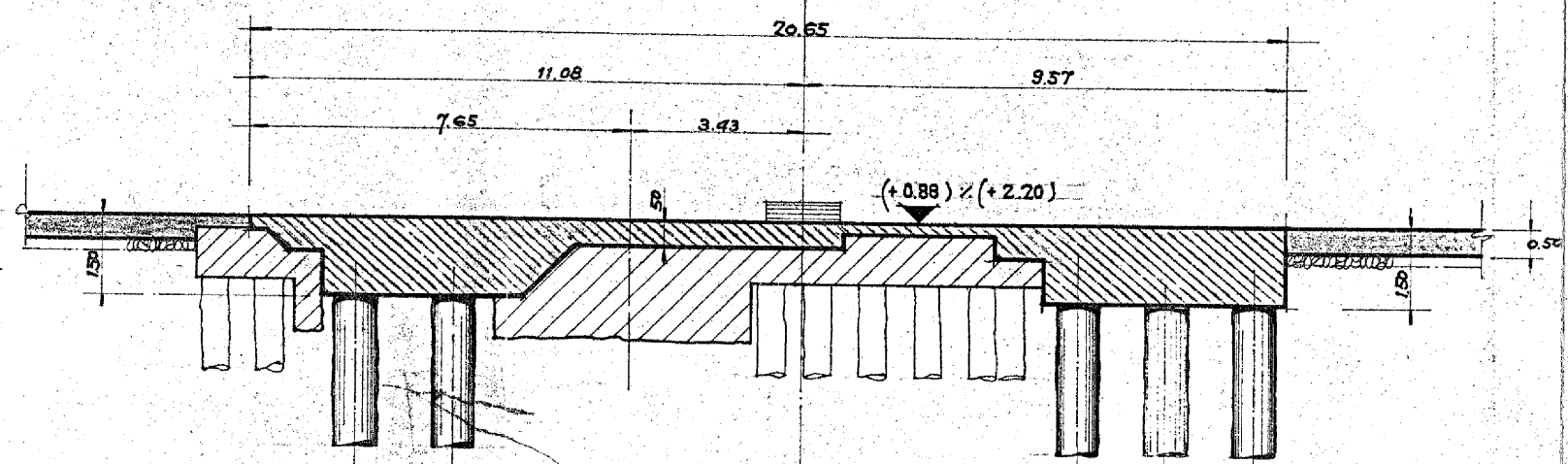
SEZIONE 'B-B'



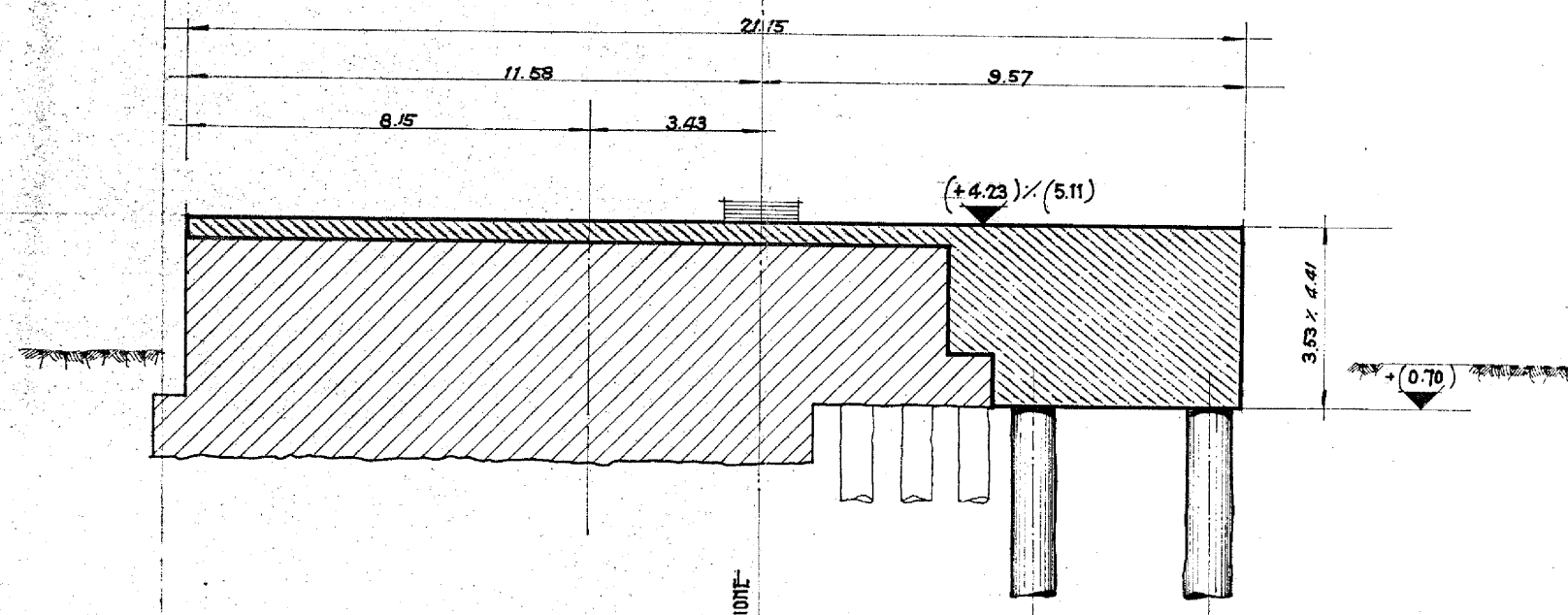
SEZIONE 'E-E'



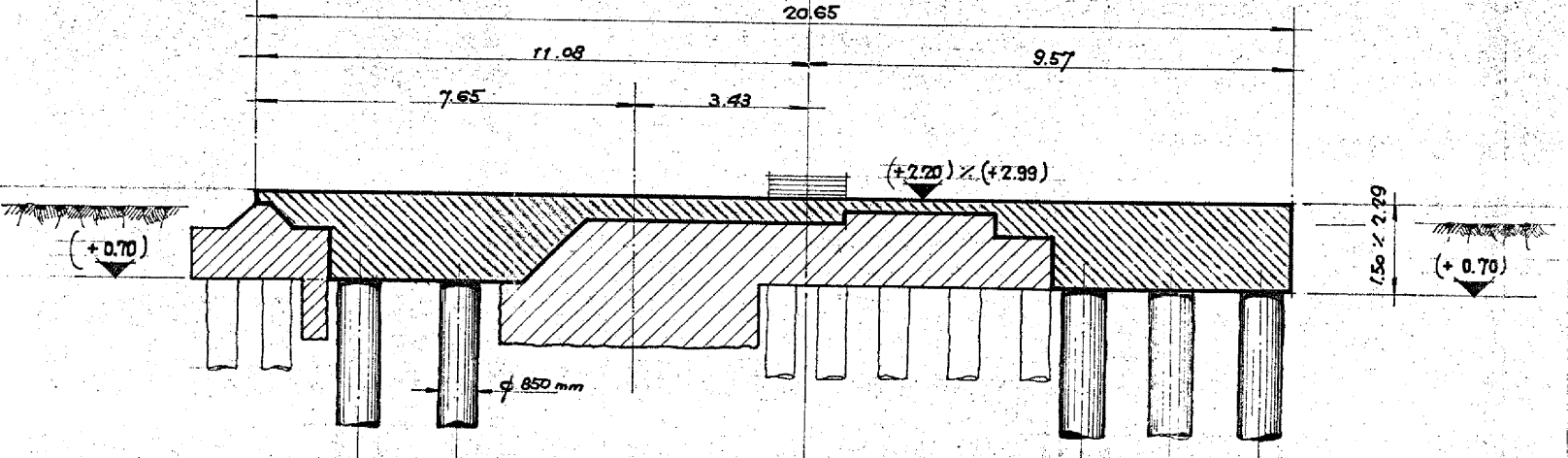
SEZIONE 'C-C'



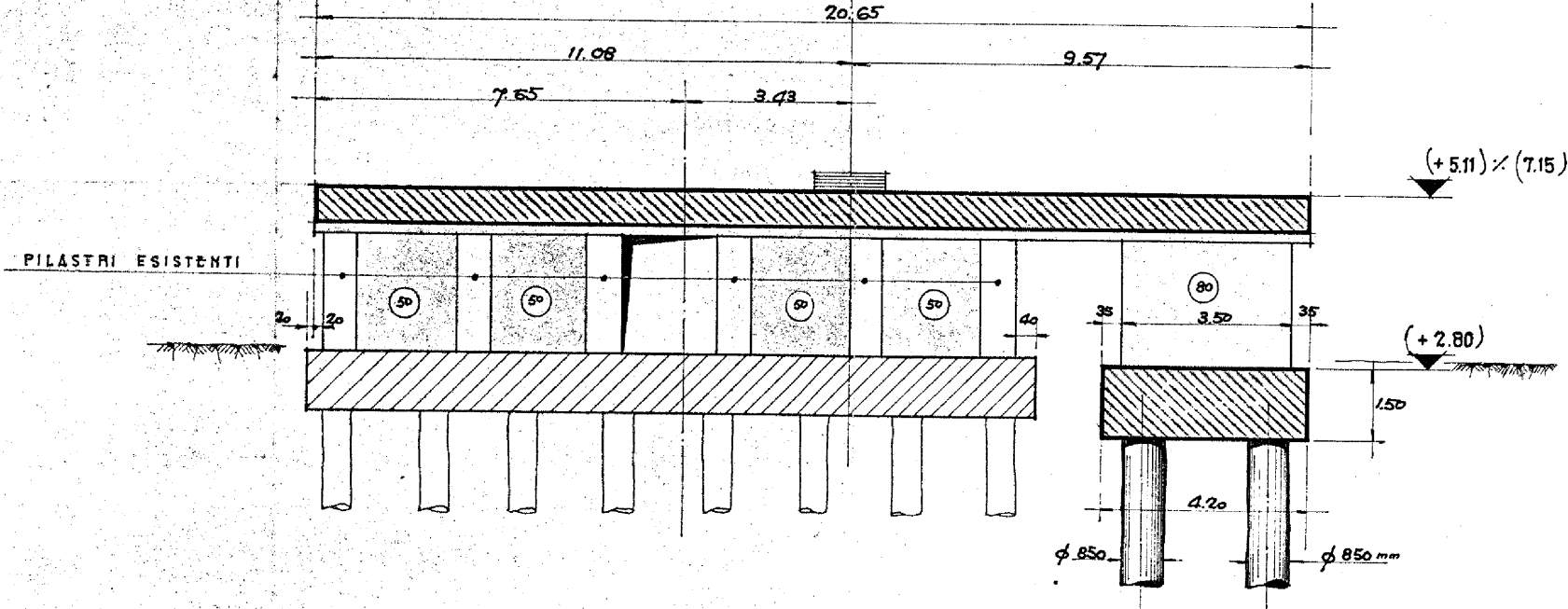
SEZIONE 'F-F'



SEZIONE 'D-D'

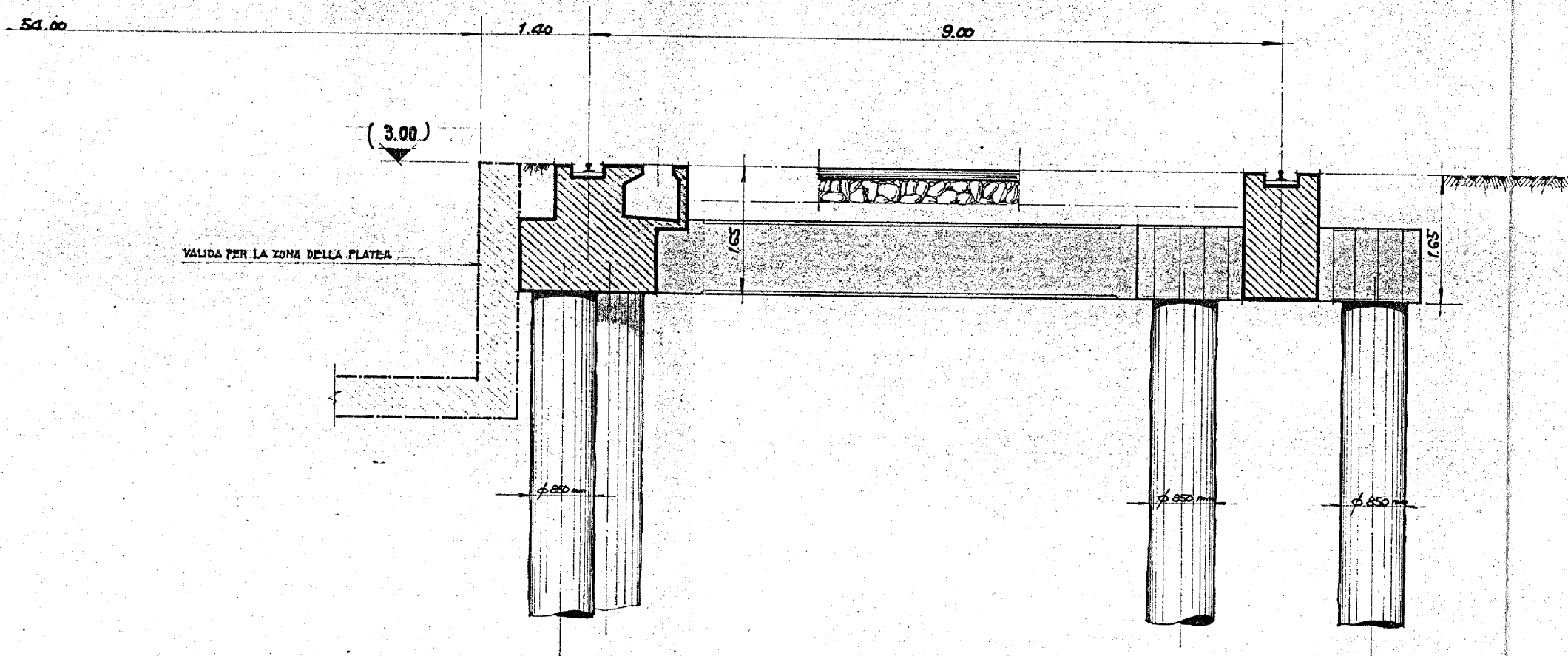


SEZIONE 'G-G'



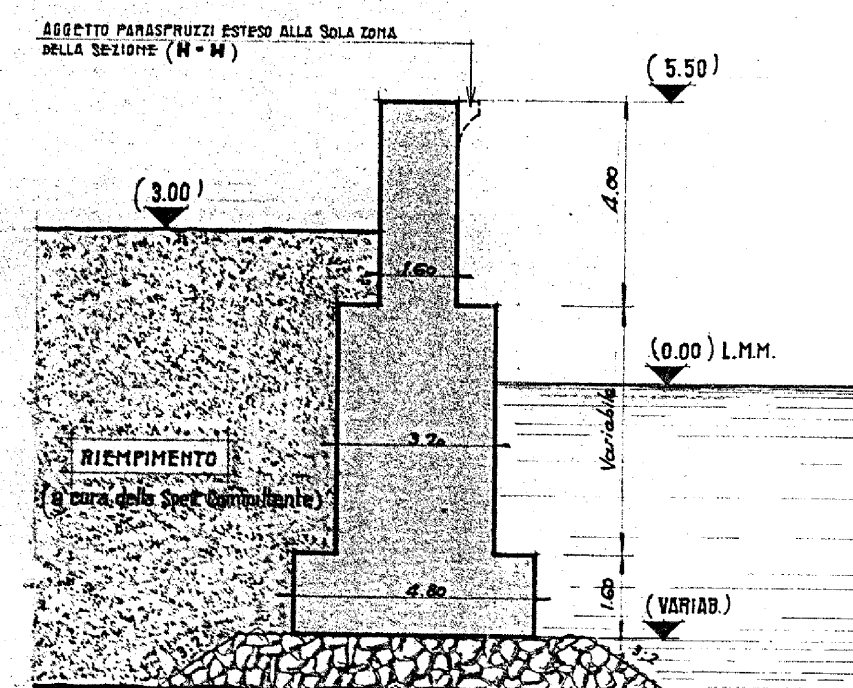
NUOVE VIE DI CORSA LATO DESTRO

SEZIONE 'I-I' sc. 1/50



SCOGLIERA DI CONTENIMENTO

SEZIONE 'H-H' sc. 1/100



AUTORITA' DI SISTEMA PORTUALE DEL MARE DI SICILIA OCCIDENTALE

PORTO DI PALERMO - Lavori di completamento per la messa in sicurezza del bacino di carenaggio 150.000 tpi - 1° lotto funzionale - CUP: 177G19000070007.

PROGETTO DEFINITIVO

PROGETTISTA E COORDINATORE DELLA SICUREZZA IN PROGETTAZIONE:



RUP: Ing. Salvatore Acquista

Progettazione specialistica: Studi Ambientali



CODICE:

B.SF.02.01.02

OGGETTO: Lotti B - Demolizione della parte fuori terra dello scalo esistente e spostamento impiantistico - Riempiimento della parte lato mare dello scalo esistente a formare un nuovo piano - Realizzazione di una nuova soletta ad alto portello per un'area di circa 14.000 mq - Realizzazione di banchino con possibilità di incaglio per chiglia semisommergibile - Impianto di trattamento delle acque di prima pioggia e relative vasche - Realizzazione impianti elettrico, illuminazione e fluidi del nuovo piazzale di lavoro - Bille, verricelli per ormeggio e incaglio barge

STATO DI FATTO - Struttura dello scalo (da cartografie di stabilimento). Sezioni opere a terra

SCALA: DATA: 04-01-2021 Revisione: 00

SPAZIO PER I VISTI: