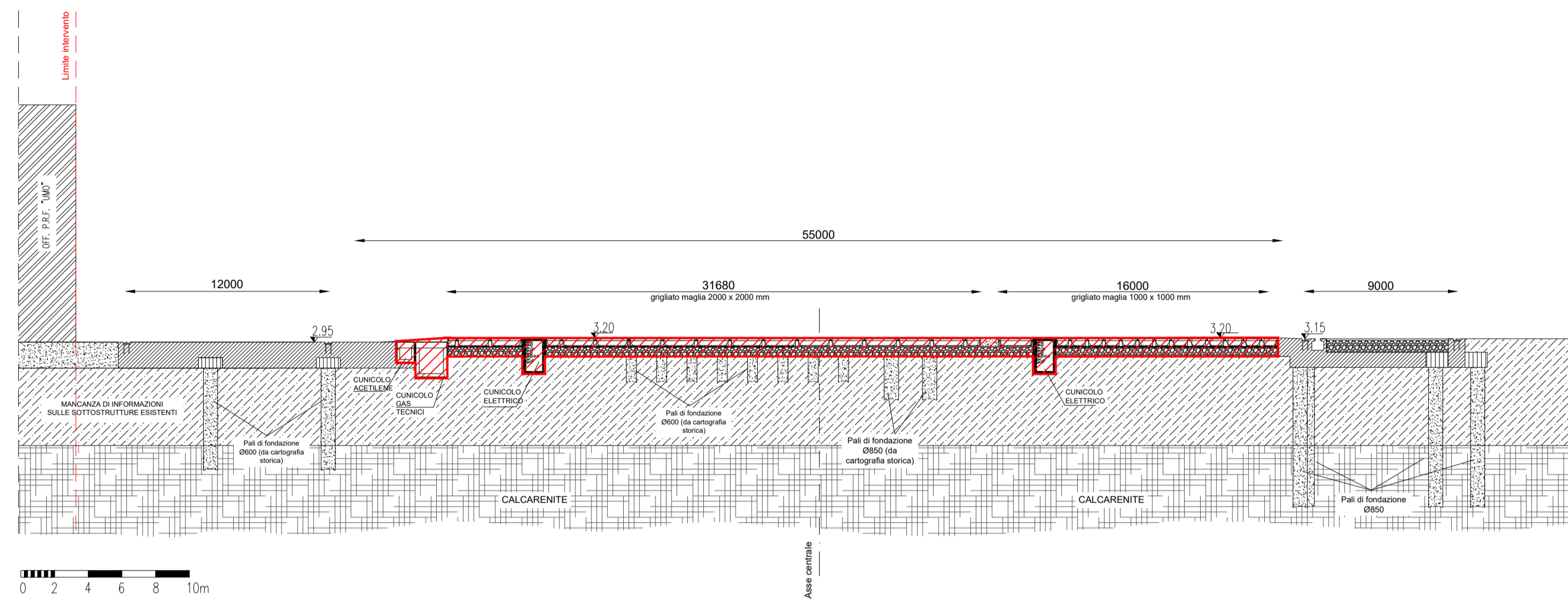
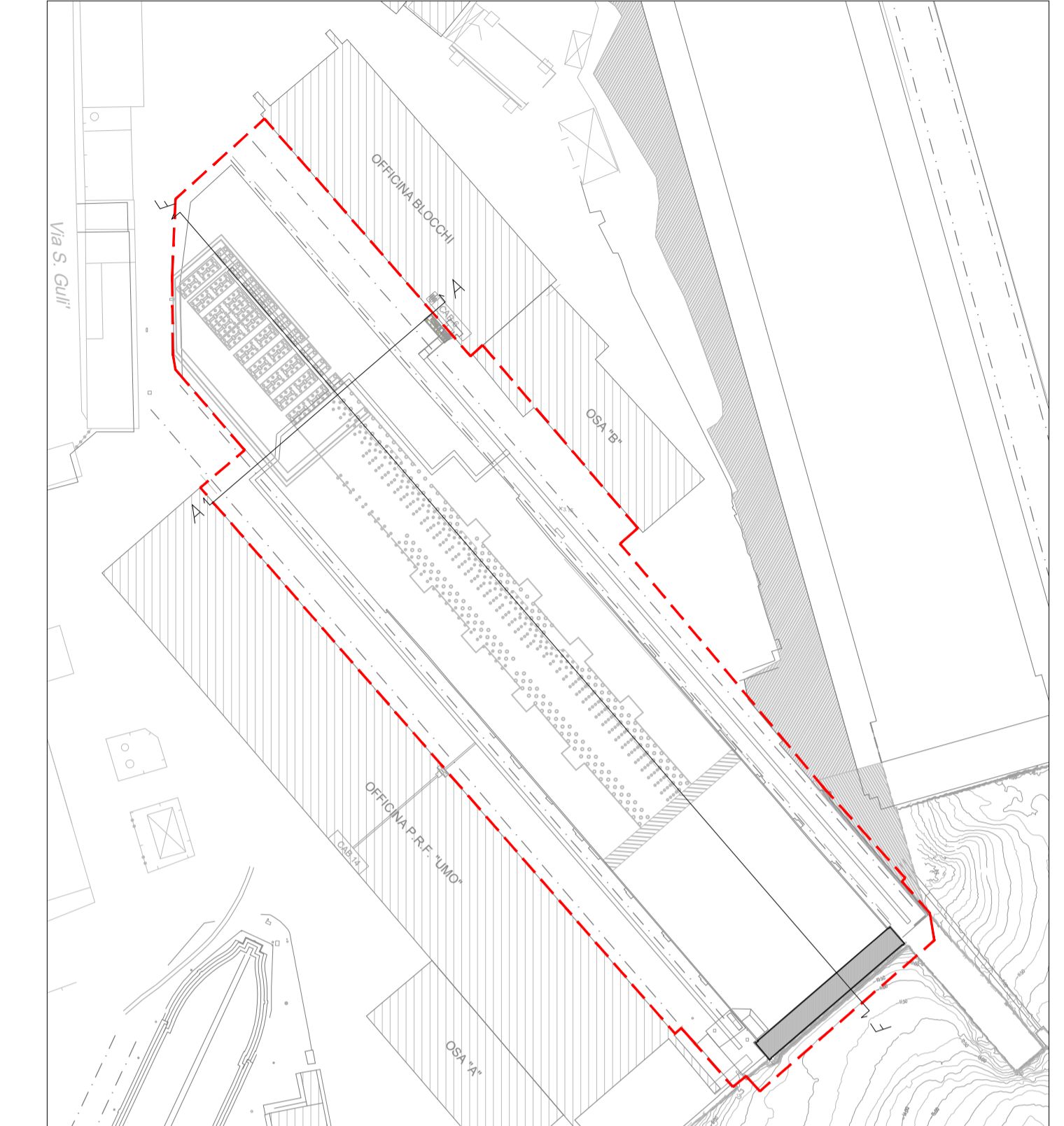


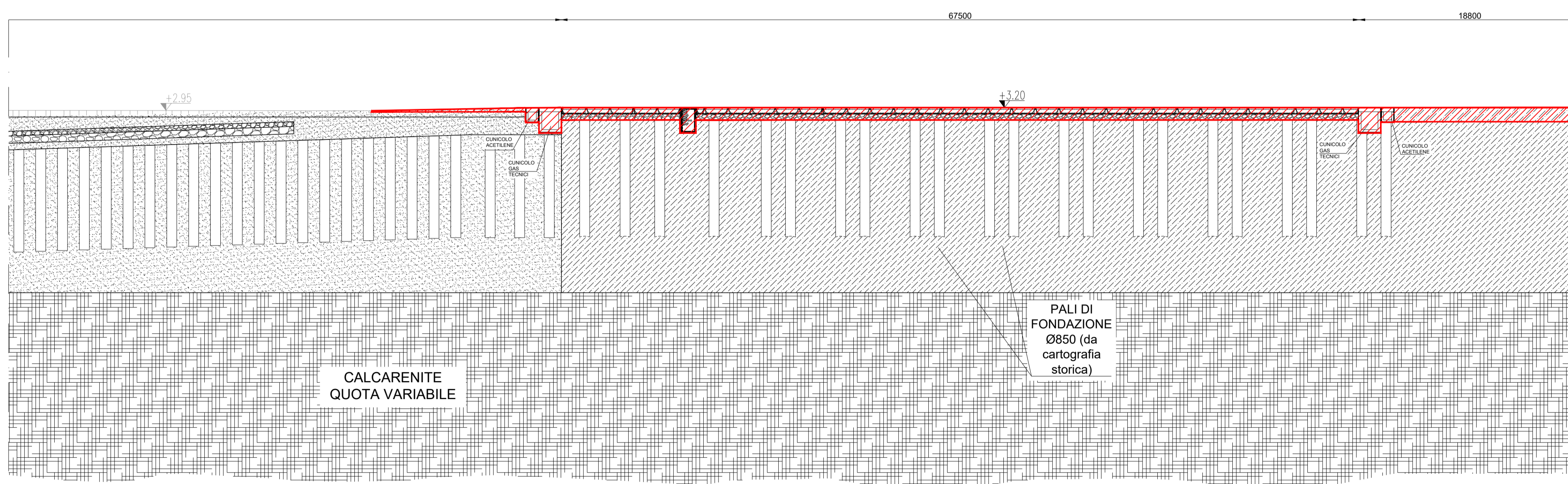
SEZIONE A-A




KEY PLAN



SEZIONE F-F



 aree soggette a demolizione



**AUTORITA' DI SISTEMA PORTUALE DEL MARE DI SICILIA OCCIDENTALE**

PORTO DI PALERMO - Lavori di completamento per la messa in sicurezza del bacino di carenaggio 150.000 tpi - 1° lotto funzionale - CUP: I77G19000070007.

PROGETTO DEFINITIVO

PROGETTISTA E COORDINATORE DELLA SICUREZZA IN PROGETTAZIONE:

RUP:  
Ing. Salvatore Acquista



Progettazione specialistica:  
Studi Ambientali  
**suomi**



CODICE:

B.SP.03

OGGETTO: lotto B - Demolizione della parte fuori terra dello scalo esistente e spostamento impiantistico - Riempiimento della parte lato mare dello scalo esistente a formare un nuovo piano - Realizzazione di una nuova soletta ad alto portello per un'area di circa 14.000 mq - Realizzazione di banchina con possibilità di incaglio per chiglia semisommergibile - Impianto di trattamento delle acque di prima pioggia e relative vasche - Realizzazione impianti elettrico, illuminazione e fluidi del nuovo piazzale di lavoro - Bille, verricelli per ormeggio e incaglio barge

STATO DI PROGETTO - Sezioni interessate dalle demolizioni

SCALA: DATA: 04-01-2021 Revisione: 00

SPAZIO PER I VISTI: