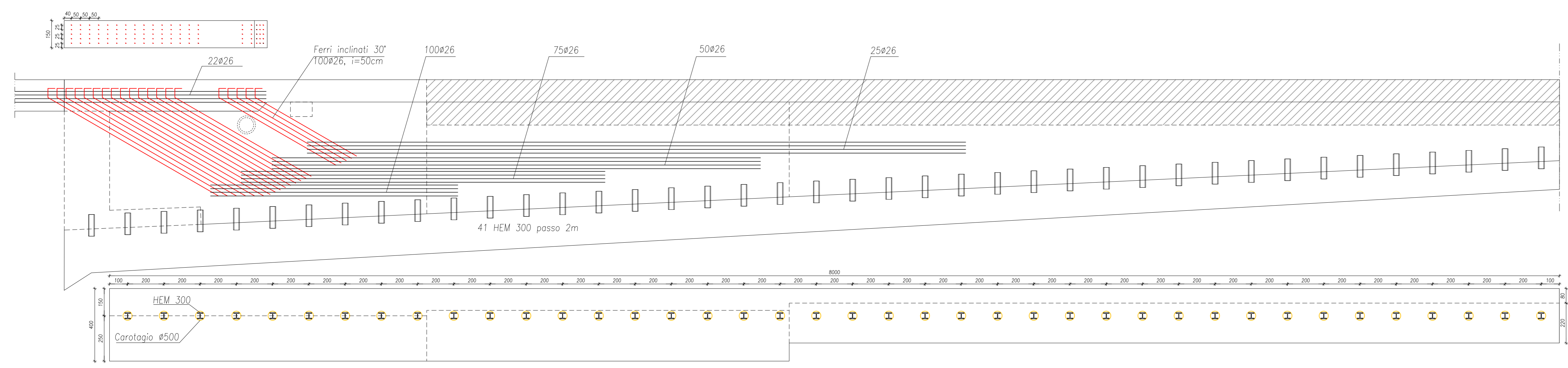
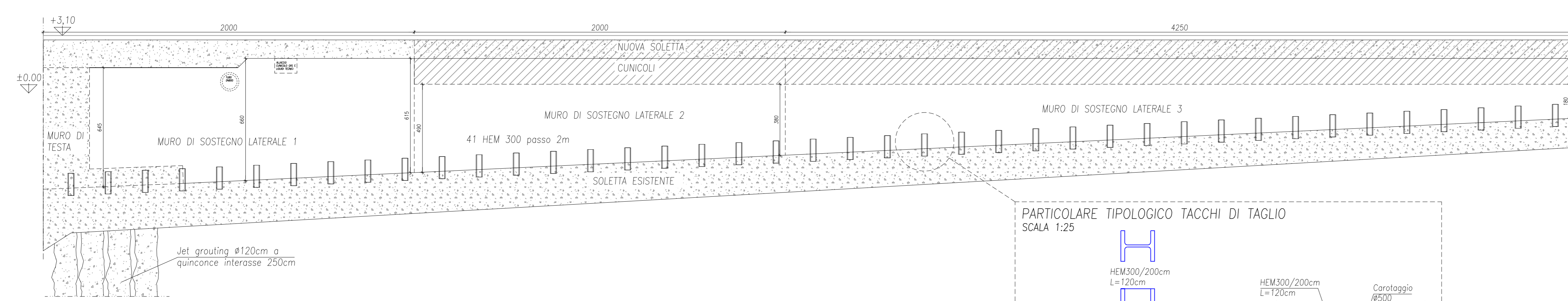


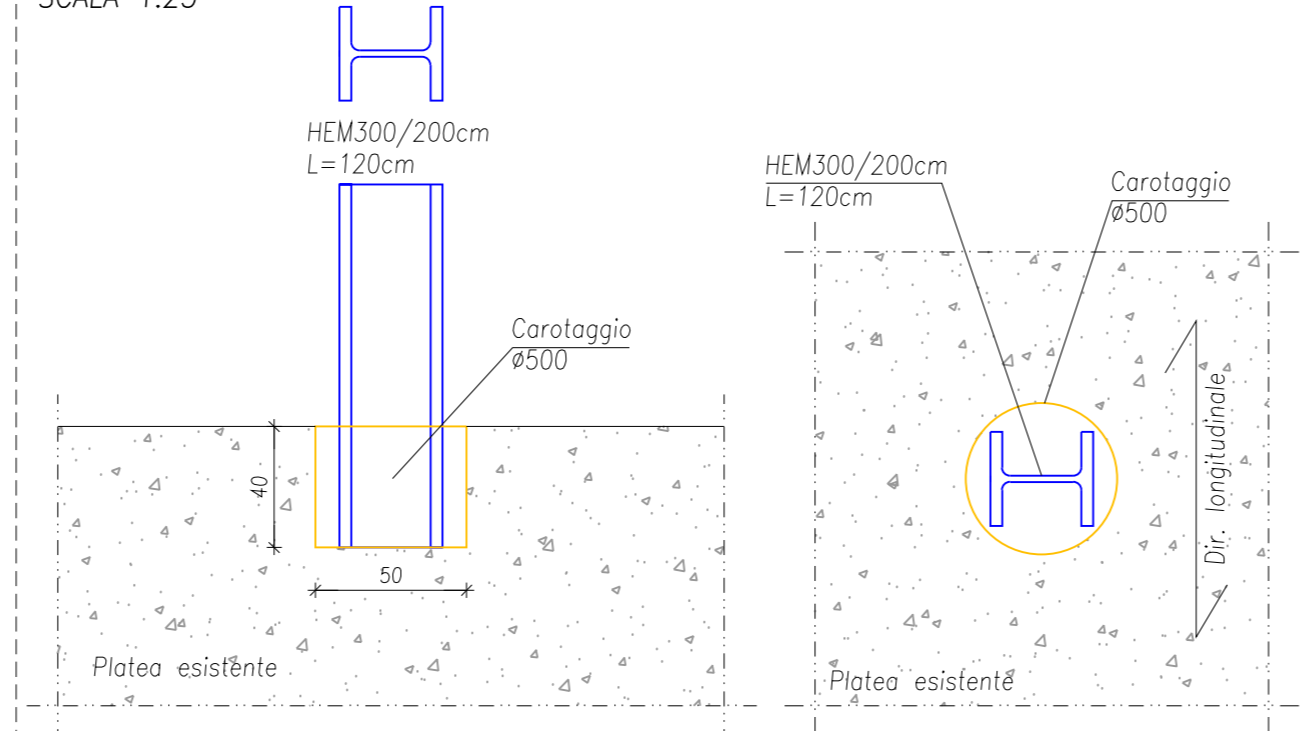
PROSPETTO MURO LATERALE
FERRI PER TRASMISSIONE SPINTE
SCALA 1:150



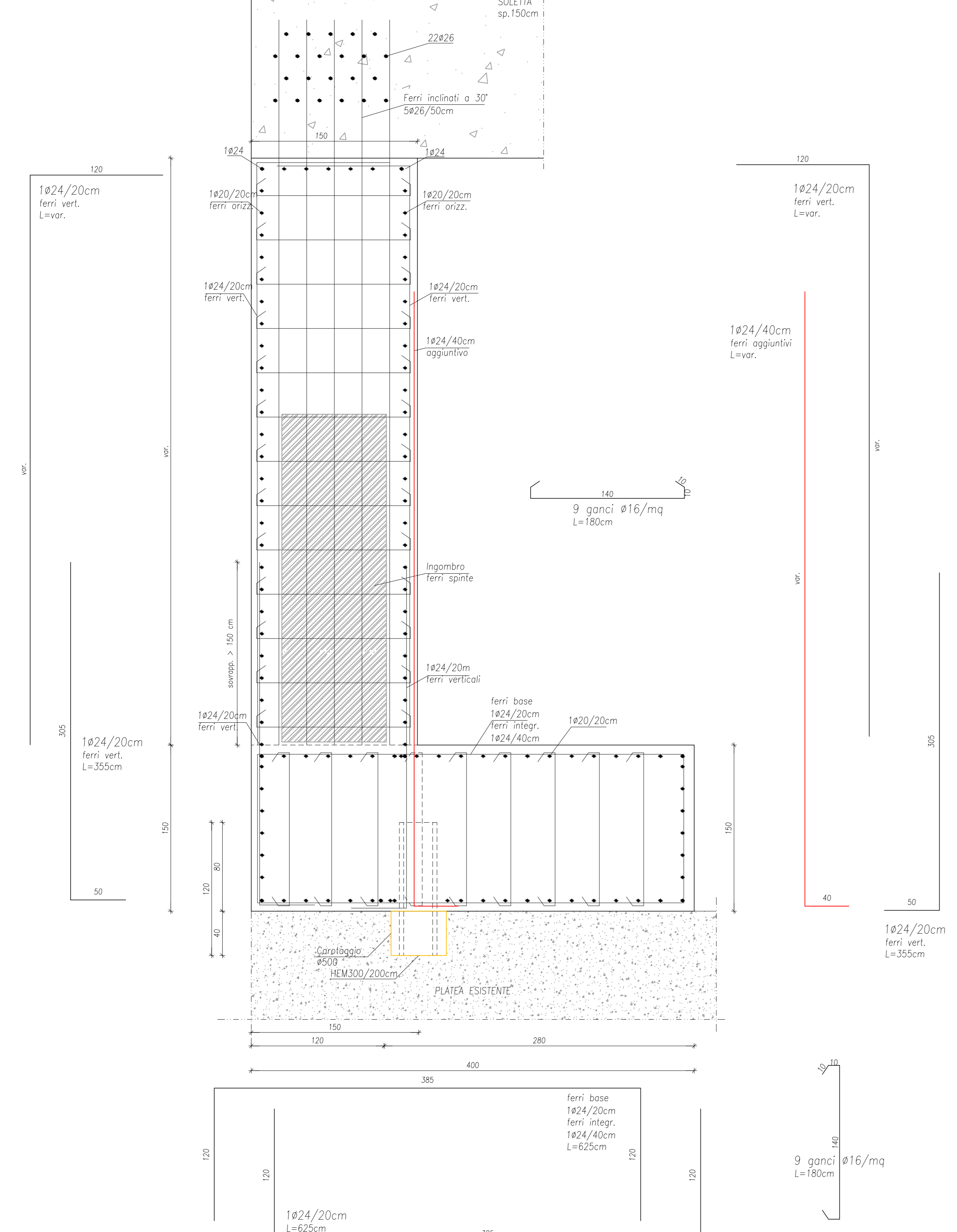
PROSPETTO MURI DI SOSTEGNO LATERALI
SCALA 1:150



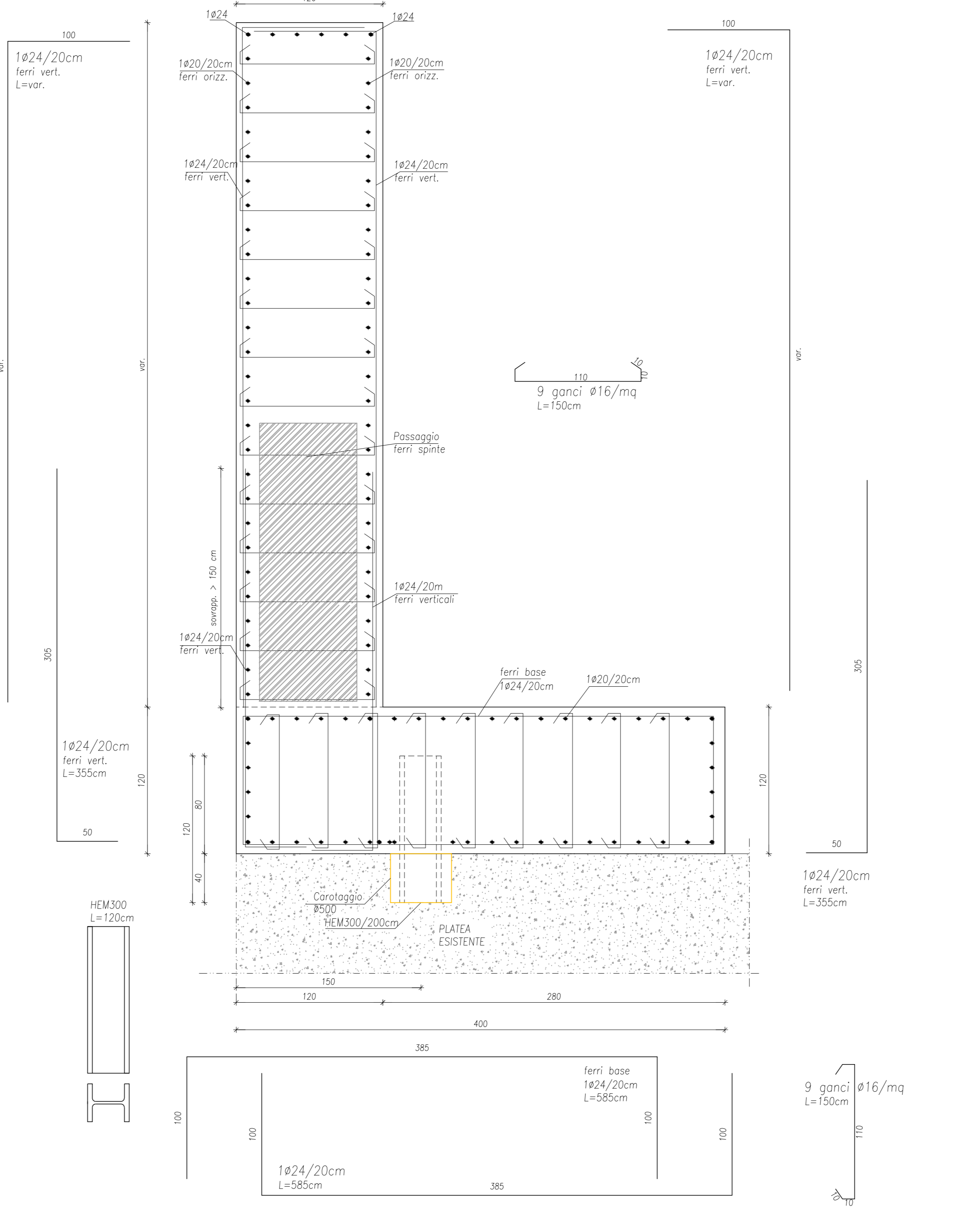
PARTICOLARE TIPOLOGICO TACCHI DI TAGLIO
SCALA 1:25



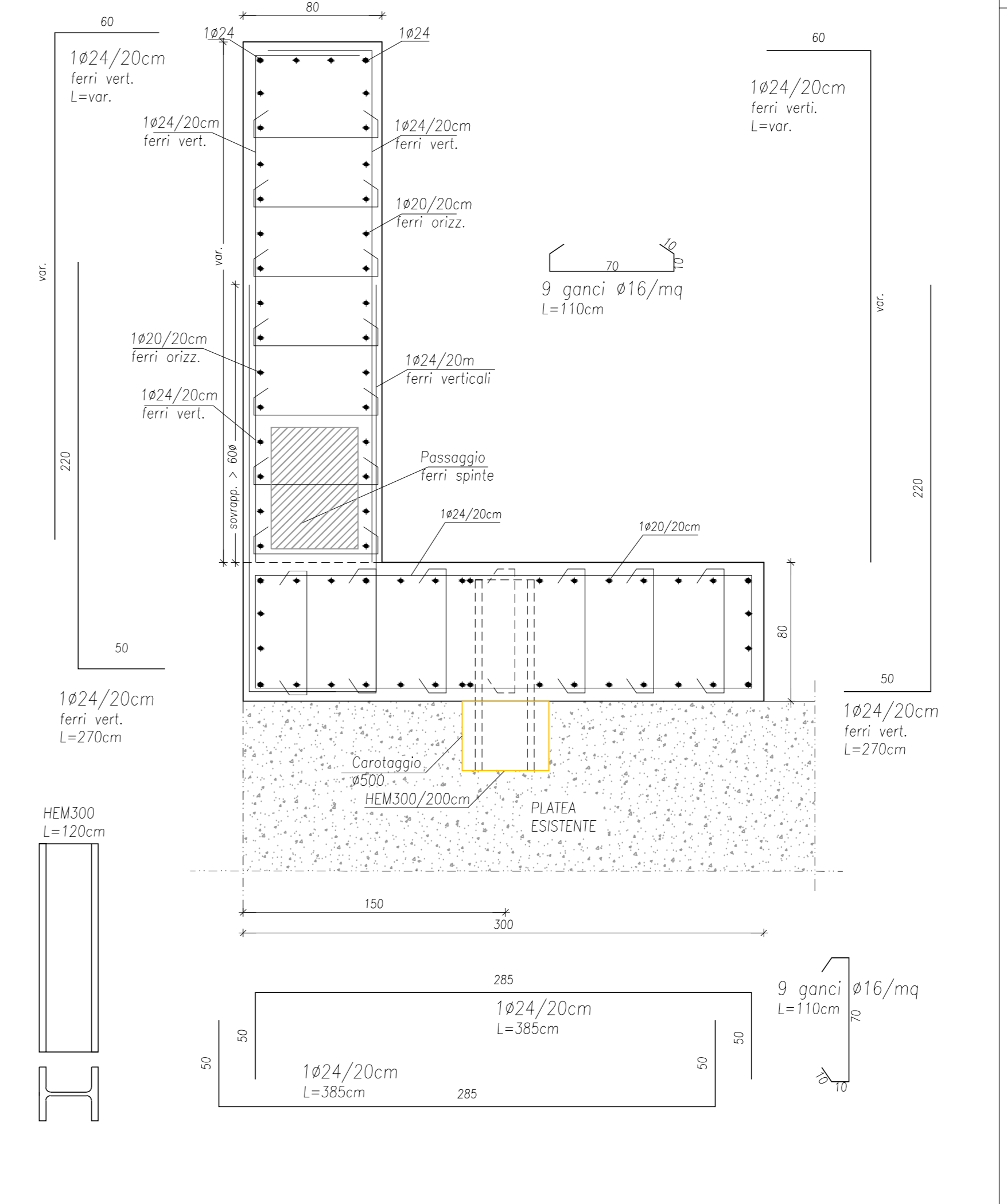
SEZIONE TIPOLOGICA MURO LATERALE 1
SCALA 1:25



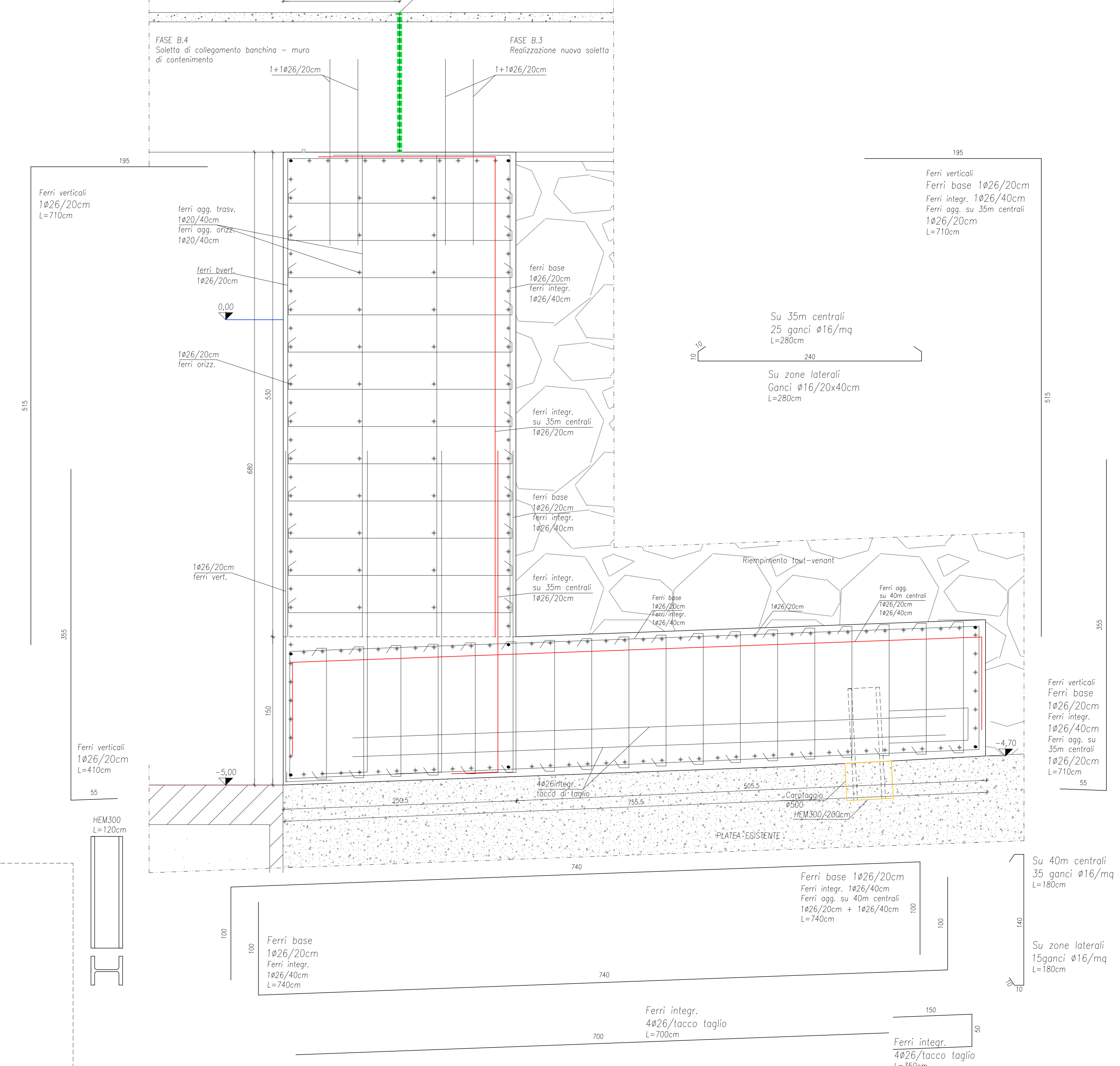
SEZIONE TIPOLOGICA MURO LATERALE 2
SCALA 1:25



SEZIONE TIPOLOGICA MURO LATERALE 3
SCALA 1:25



SEZIONE TIPOLOGICA MURO FRONTALE
SCALA 1:25



Autorità di Sistema Portuale del Mare di Sicilia Occidentale
Porti di Palermo, Termini Imerese, Trapani, Porto Empedocle

AUTORITA' DI SISTEMA PORTUALE DEL MARE DI SICILIA OCCIDENTALE

PORTO DI PALERMO - Lavori di completamento per la messa in sicurezza del bacino di carenaggio 150.000 tpi - 1° lotto funzionale - CUP: I77G19000070007.

PROGETTO DEFINITIVO

PROGETTISTA E COORDINATORE DELLA SICUREZZA IN PROGETTAZIONE:
FICANTIERI **si** ING. SALVATORE ACQUISTA

RUP:
Ing. Salvatore Acquista

Progettazione specialistica:
Studi Ambientali **DUONI**

CODICE: OGGETTO: "Lot. 1 - Completamento delle parti fuori terra dello scalo esistente e spostamento/impalcatura/impalcatura del porto lato mare dello scalo esistente e tomare un nuovo piano. Realizzazione di un nuovo scalo in alto portico per un livello di circa 18.000 mq. Realizzazione di bacino con possibilità di incaglio per chiglia sottomareggiabile. Impianto di trattamento delle acque di primo pioggia e relative vasche. Realizzazione impianto elettrico, illuminazione e fluidi del nuovo piazzale di lavoro - Btte. verticali per ormeggio e incaglio barge.

B.SP.STR.04 **STATO DI PROGETTO - Dettagli muri di sostegno laterali e lato mare**

SCALA: DATA: 04-01-2021 Revisione: 00

SPAZIO PER I VISTI: