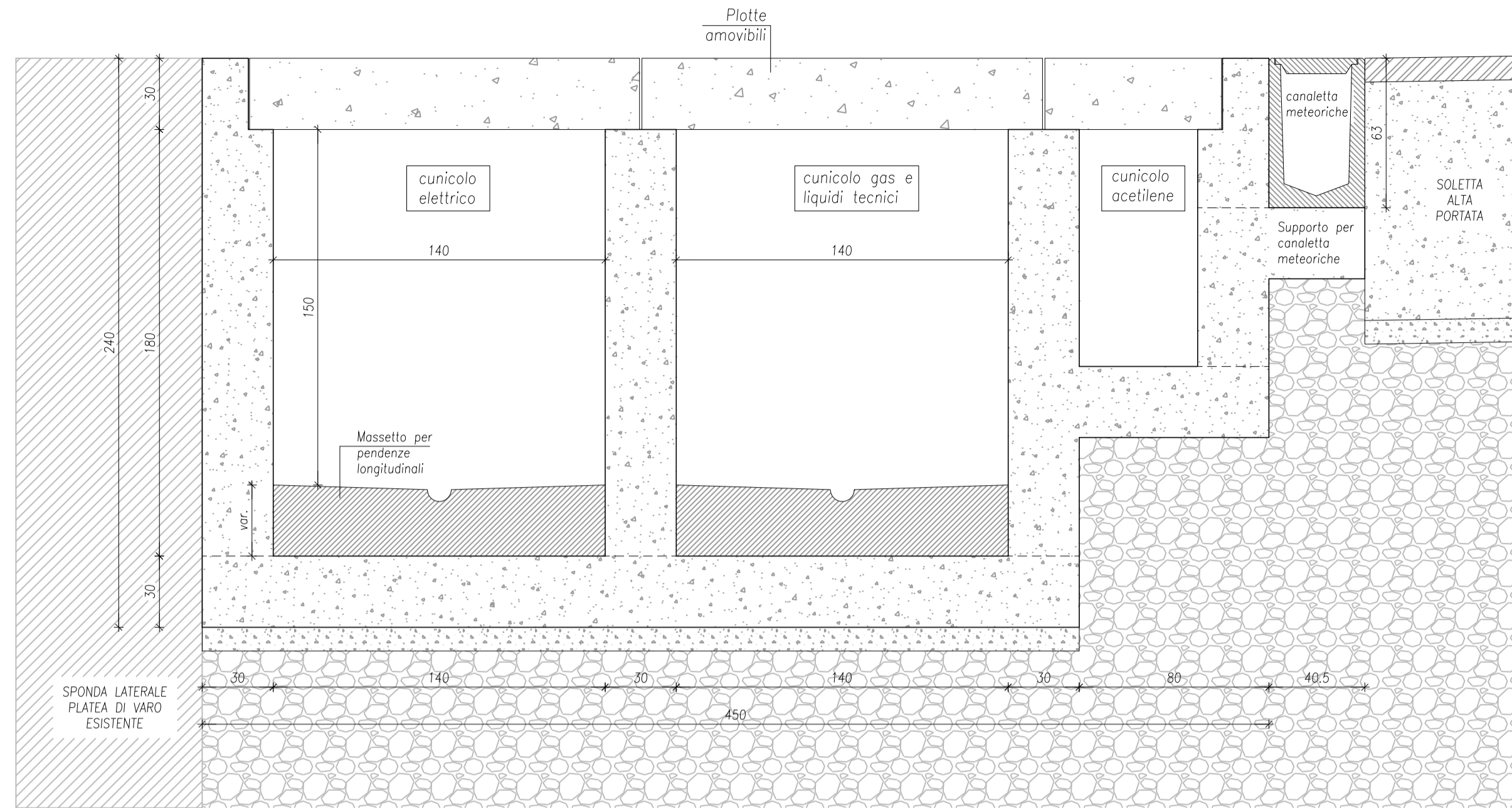
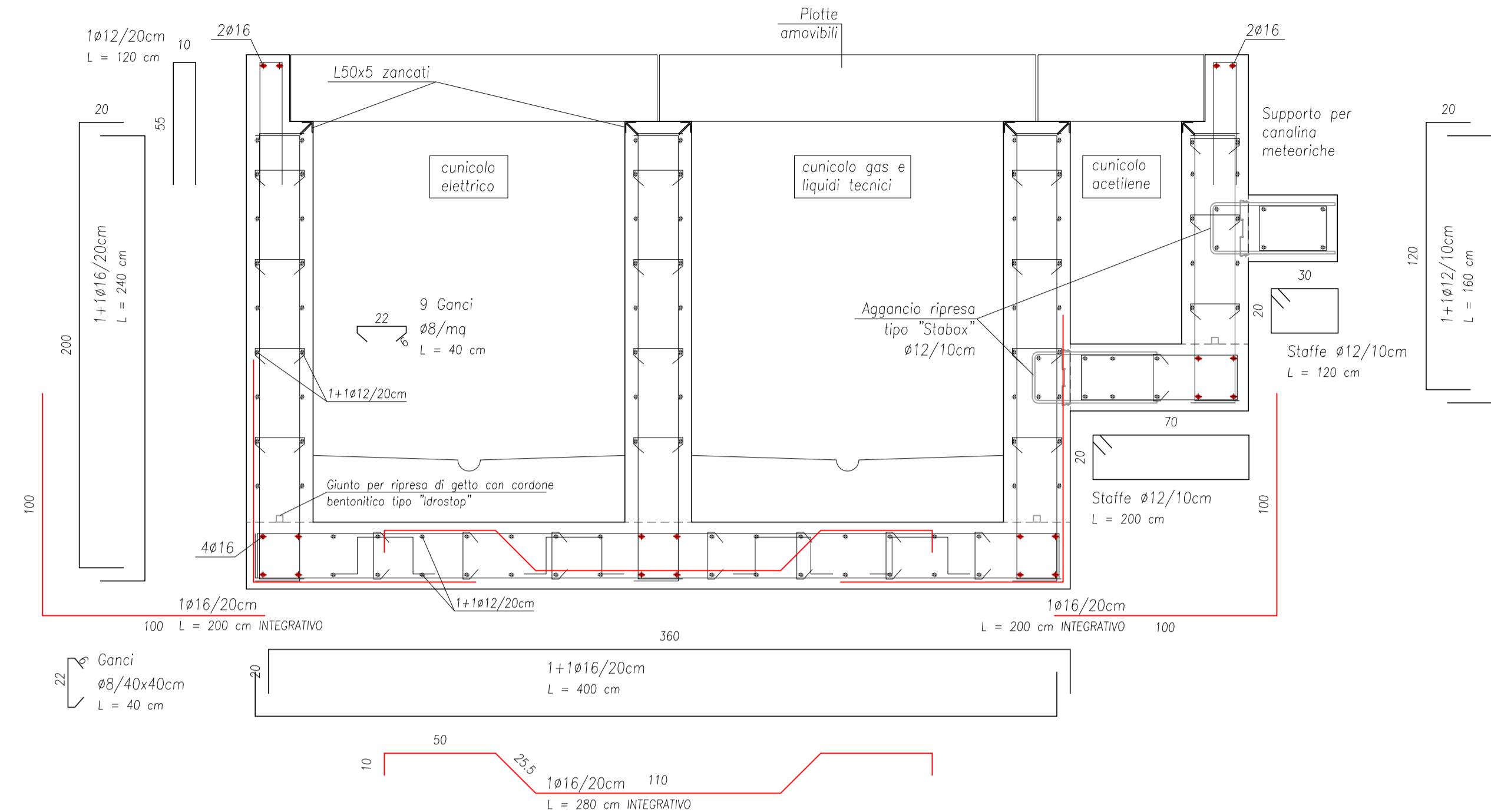


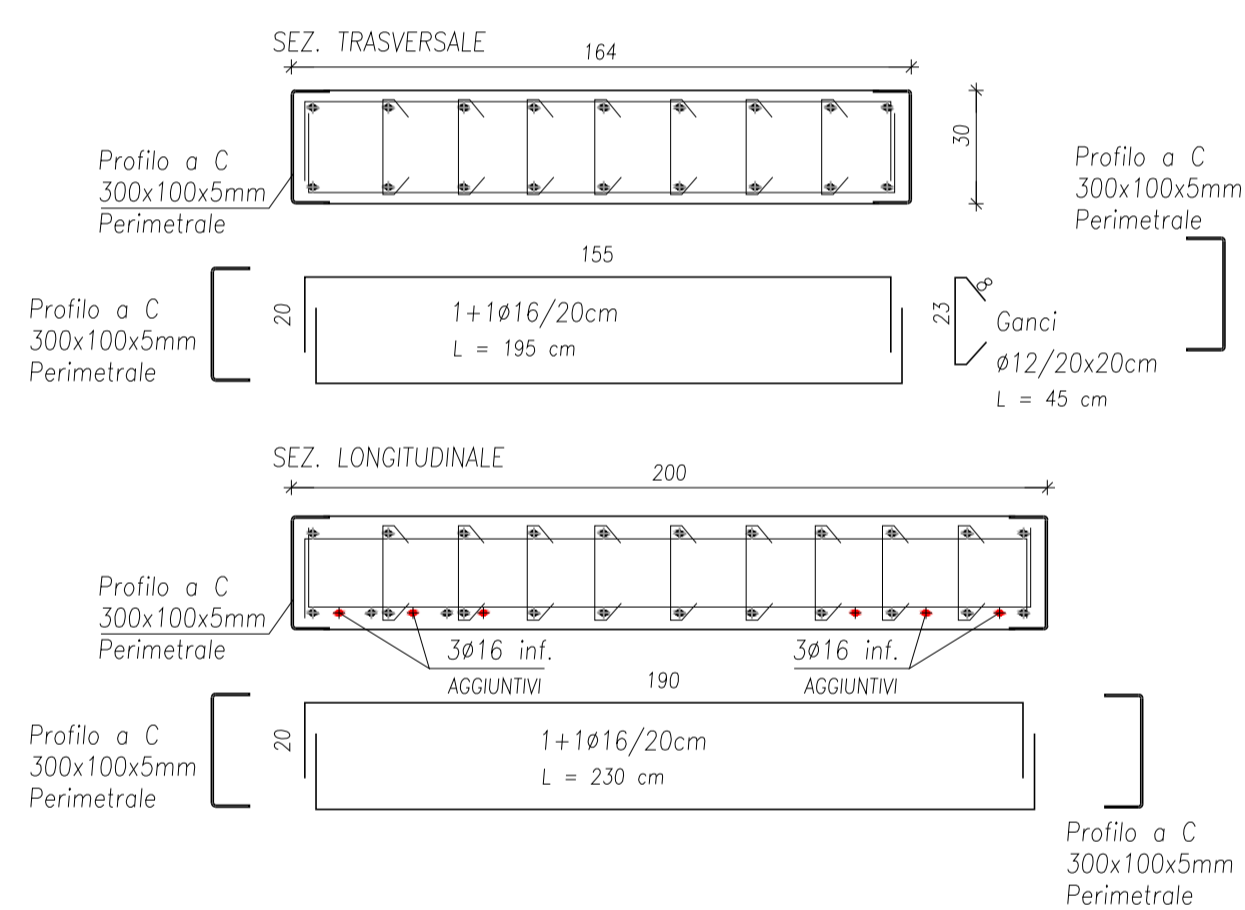
SEZ. TIPOLOGICA CUNICOLI
SCALA 1:20



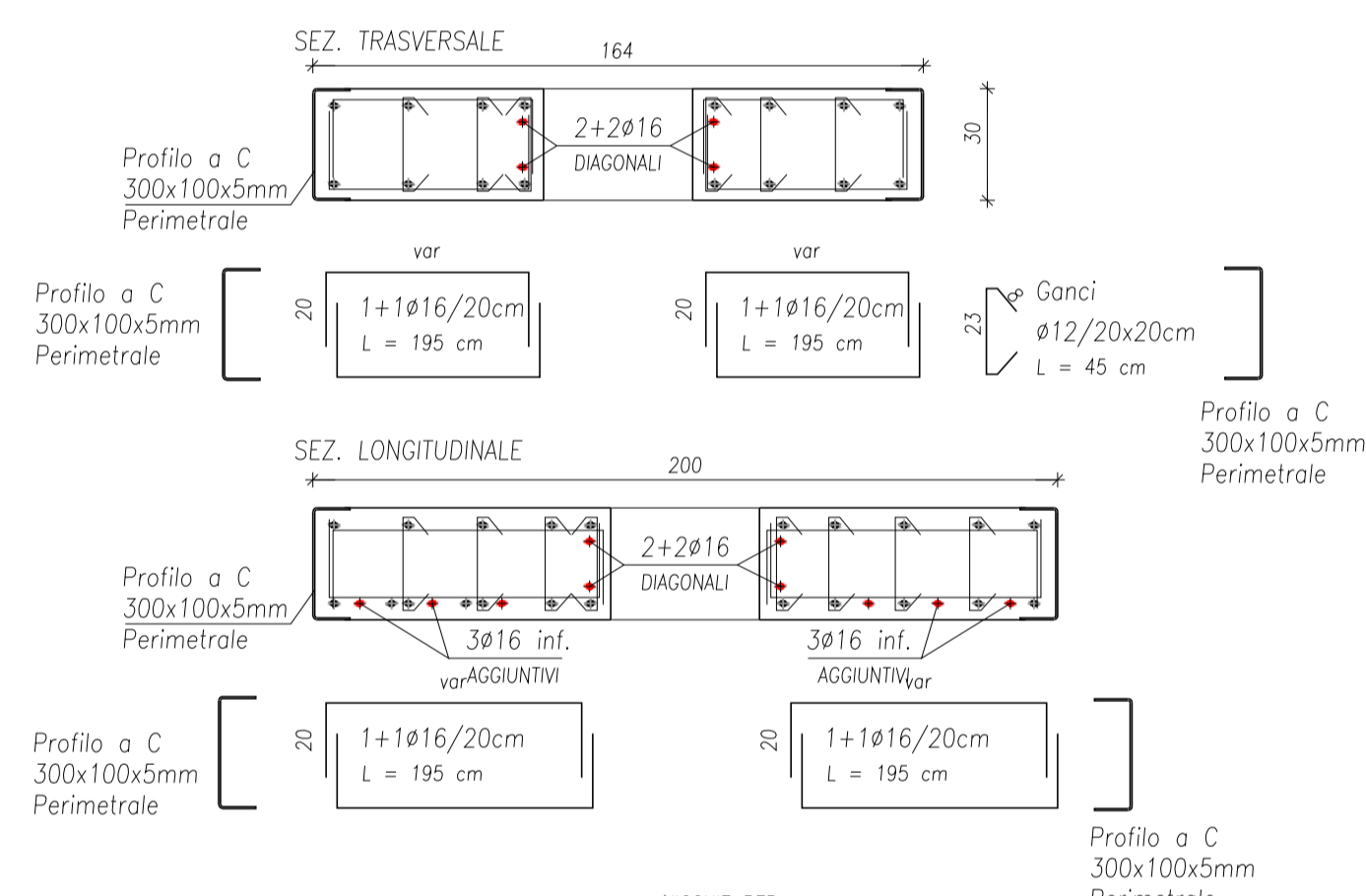
ARMATURA TIPOLOGICA CUNICOLI
SCALA 1:20



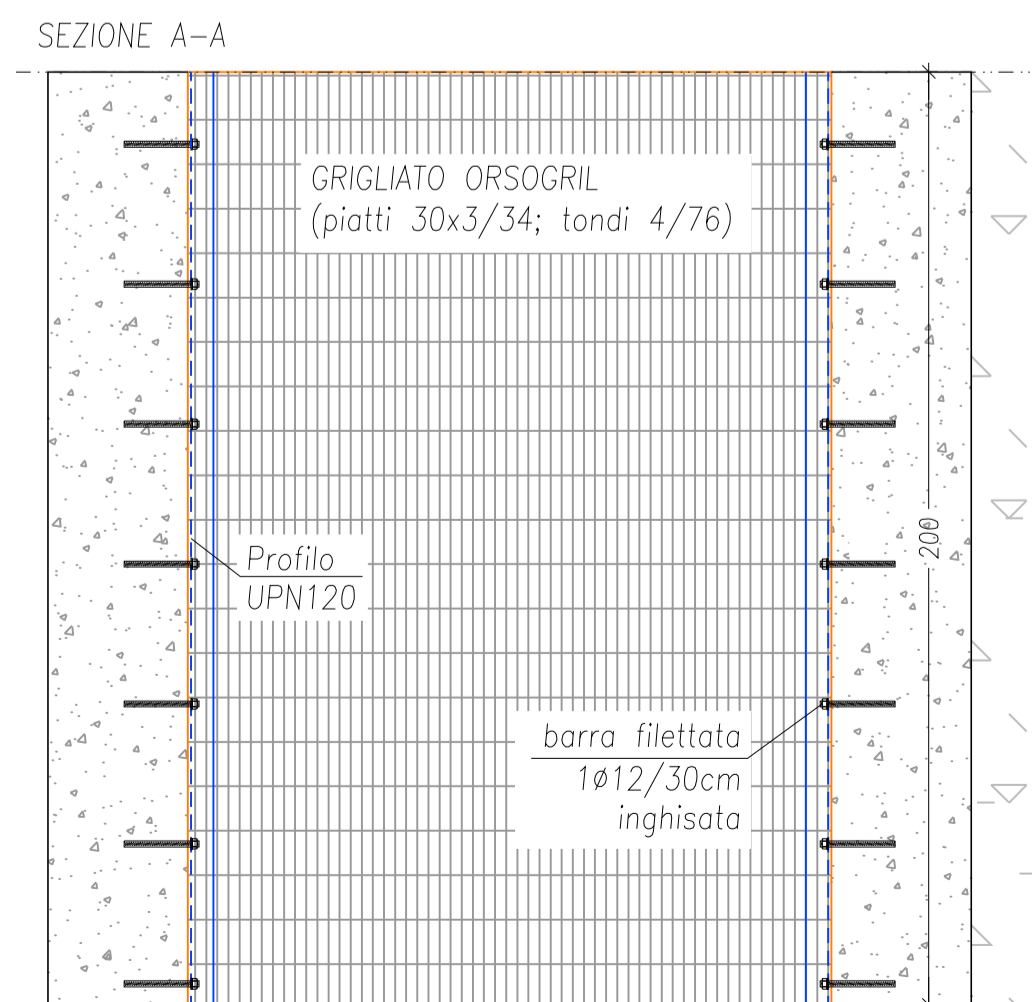
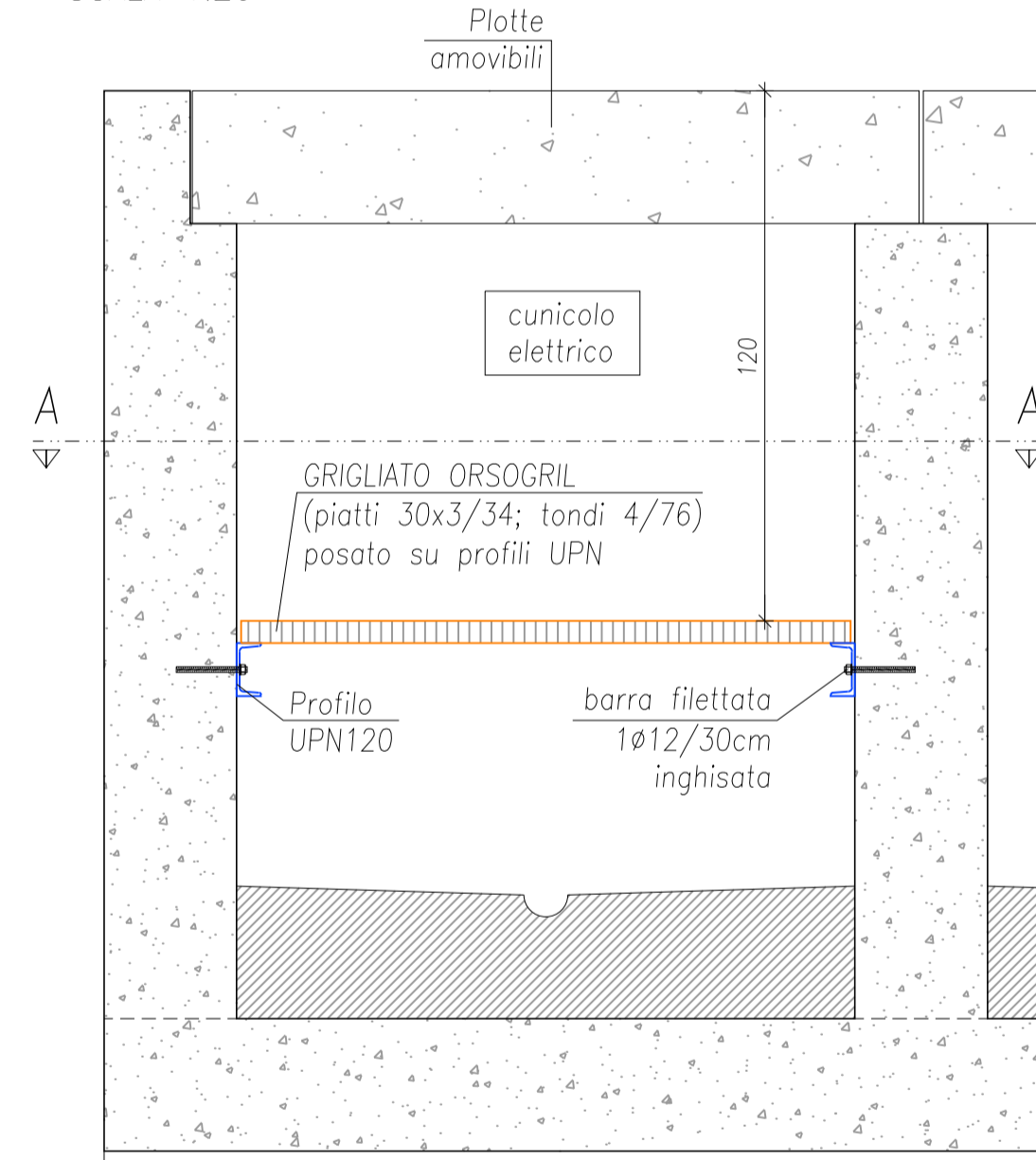
ARMATURA TIPOLOGICA PLOTTA PIENA
SCALA 1:20
PESO PLOTTA ca.25kN



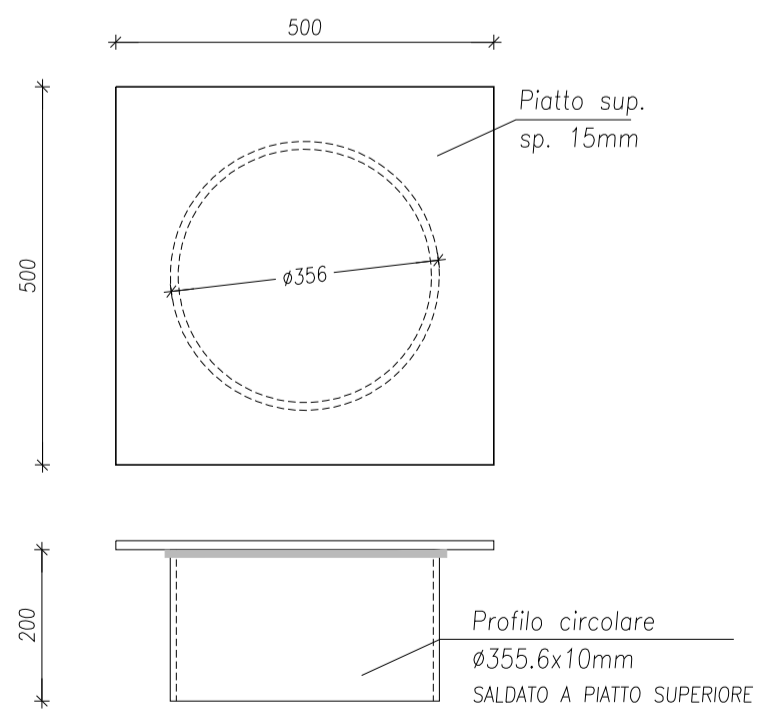
ARMATURA TIPOLOGICA PLOTTA PER STACCHI (PRESE)
SCALA 1:20



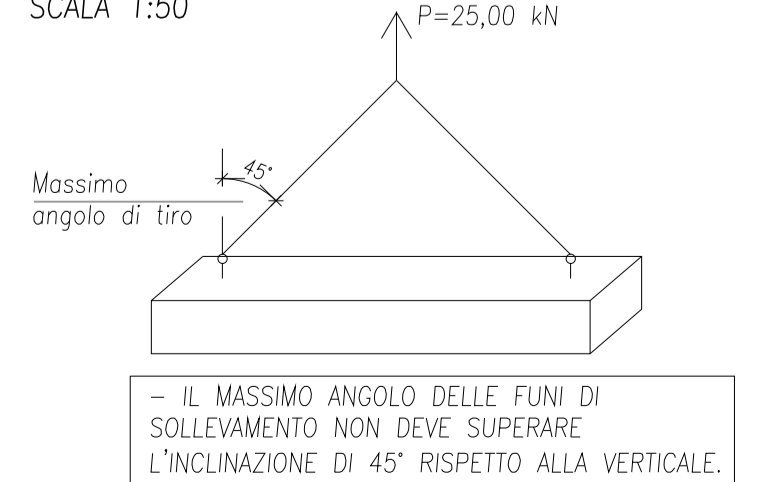
DETTAGLIO CUNICOLO ELETTRICO
SEZIONE IN CORRISPONDENZA DEI PUNTI PRESA
SCALA 1:20



CHIUSINO IN ACCIAIO PER STACCHI
SCALA 1:10



SCHEMA SOLLEVAMENTO PLOTTE
SCALA 1:50



Autorità di Sistema Portuale del Mare di Sicilia Occidentale
Porti di Palermo, Termini Imerese, Trapani, Porto Empedocle

AUTORITA' DI SISTEMA PORTUALE DEL MARE DI SICILIA OCCIDENTALE

PORTO DI PALERMO - Lavori di completamento per la messa in sicurezza del bacino di carenaggio 150.000 tpi - 1° lotto funzionale - CUP: I77G19000070007.

PROGETTO DEFINITIVO

PROGETTISTA E COORDINATORE DELLA SICUREZZA IN PROGETTAZIONE:

FINCANTIERI Si
evolving integration

RUP:
Ing. Salvatore Acquista

Progettazione specialistica:
Studi Ambientali

DUOMI



CODICE: B.SP.STR.08

OGGETTO: Lotto 5 - Demolizione della parte fuori terra dello scalo esistente e spostamento impiantistica - Riempimento della parte lato mare dello scalo esistente a formare un nuovo piano - Realizzazione di una nuova soletta ad alto portata per un'area di circa 16.000 mq - Realizzazione di banchina con possibilità di incaglio per chiglia semisommersibile - Impianto di trattamento delle acque di prima pioggia e relative vasche - Realizzazione impianti elettrico, illuminazione e fluidi del nuovo piazzale di lavoro - Biffe, vericelli per ormeggio e incaglio borse

STATO DI PROGETTO - Carpenterie, armature e dettagli cunicoli passaggio impianti

SCALA: DATA: 04-01-2021 Revisione: 00

SPAZIO PER I VISTI: