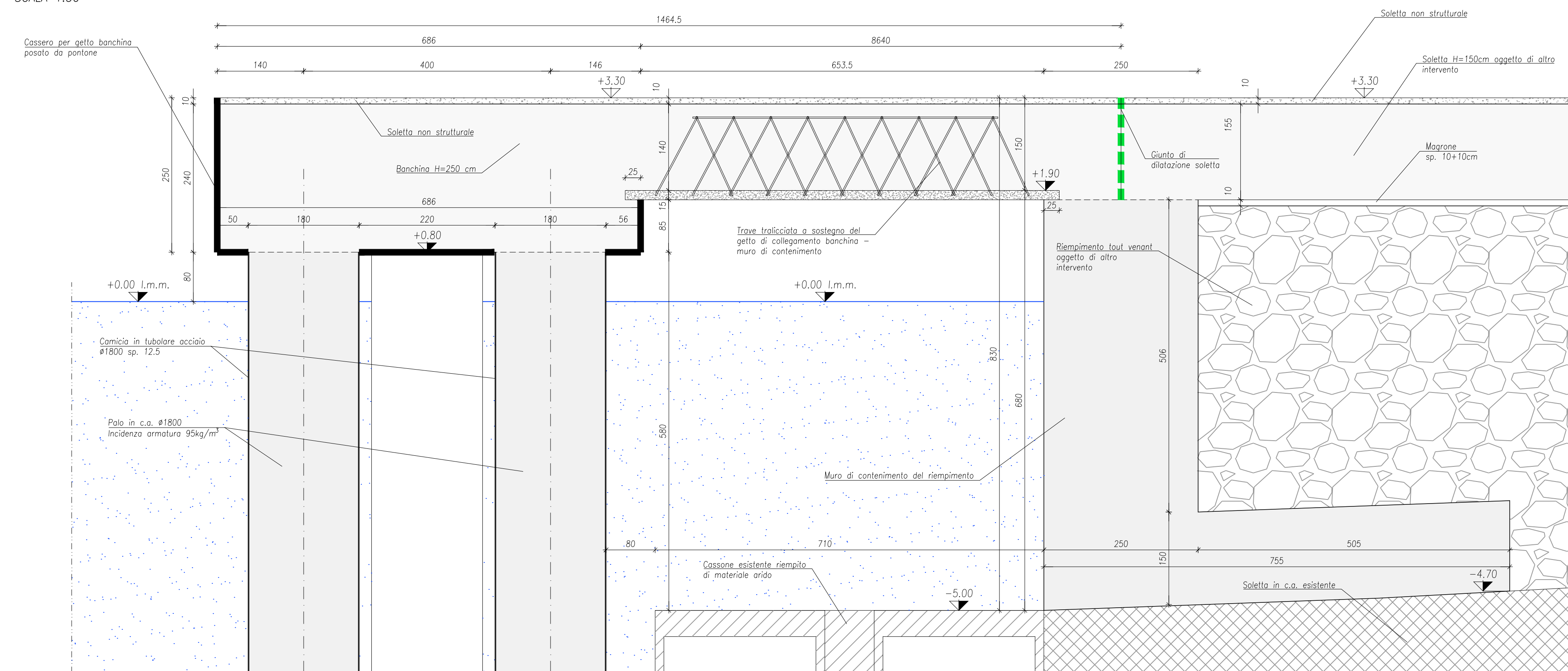


CARPENTERIA BANCHINA E SOLETTA DI COLLEGAMENTO
SEZIONE A-A
SCALA 1:50




Autorità di Sistema Portuale del Mare di Sicilia Occidentale
 Porti di Palermo, Termini Imerese, Trapani, Porto Empedocle

AUTORITA' DI SISTEMA PORTUALE DEL MARE DI SICILIA OCCIDENTALE

PORTO DI PALERMO - Lavori di completamento per la messa in sicurezza del bacino di carenaggio 150.000 tpi - 1° lotto funzionale - CUP: I77G19000070007.
PROGETTO DEFINITIVO

PROGETTISTA E COORDINATORE DELLA SICUREZZA IN PROGETTAZIONE: 	RUP: Ing. Salvatore Acquista
--	--

Progettazione specialistica: Studi Ambientali 	
--	---

CODICE: B.SP.STR.12	OGGETTO: Lotto 3 - Demolizione della parte fuori terra dello scalo esistente e spostamento impiantistica - Riempimento della parte lato mare dello scalo esistente a formare un nuovo piano - Realizzazione di una nuova soletta ad alto portata per un'area di circa 16.000 mq - Realizzazione di banchina con possibilità di incaglio per chiglia semisommergibile - Impianto di trattamento delle acque di prima pioggia e relative vasche - Realizzazione impianti elettrico, illuminazione e fluidi del nuovo piazzale di lavoro - Biffe, vericelli per ormeggio e incaglio barge
STATO DI PROGETTO - Planimetria generale e sezione longitudinale	SCALA: DATA: 04-01-2021 Revisione: 00

SPAZIO PER I VISTI: