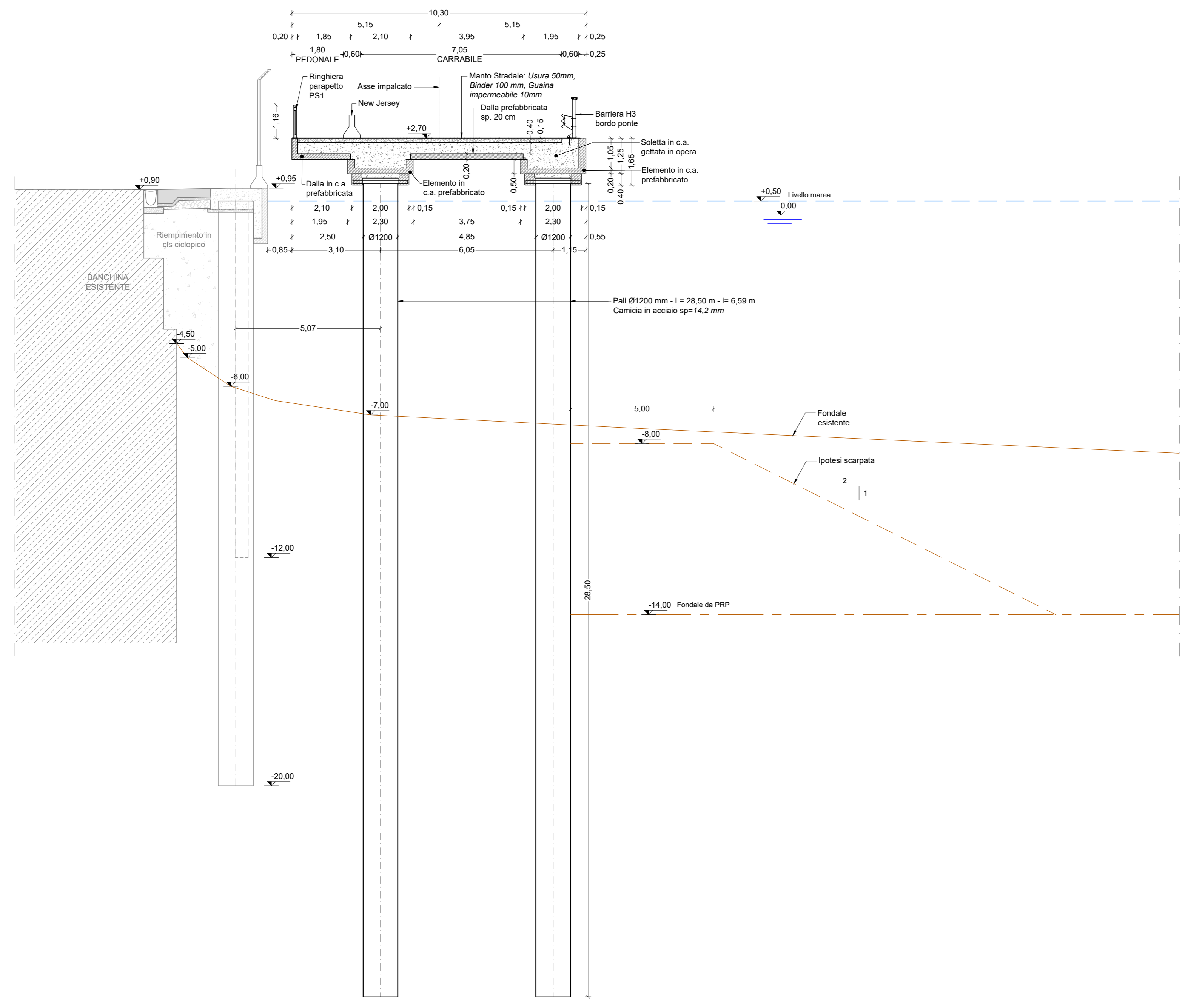
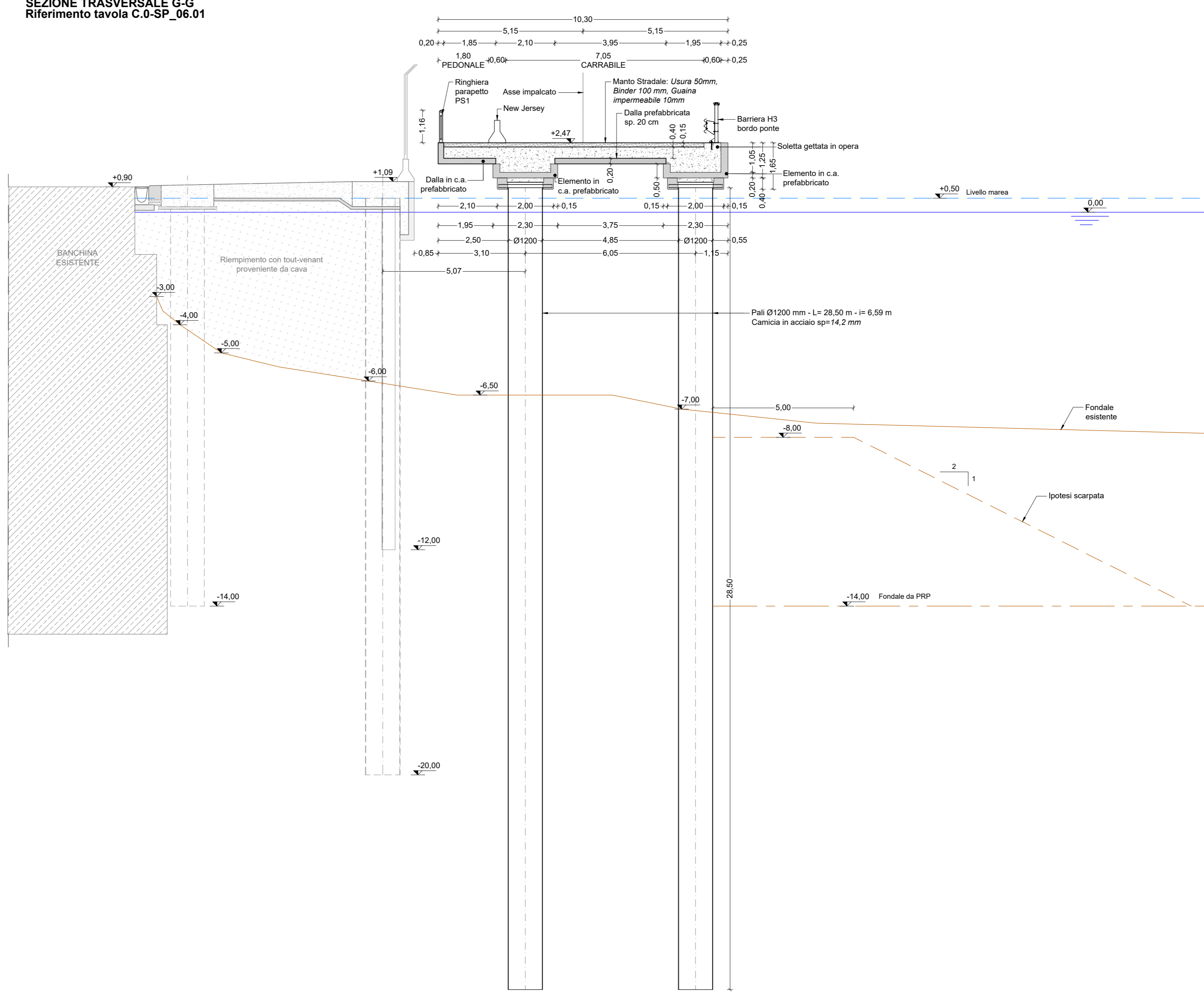


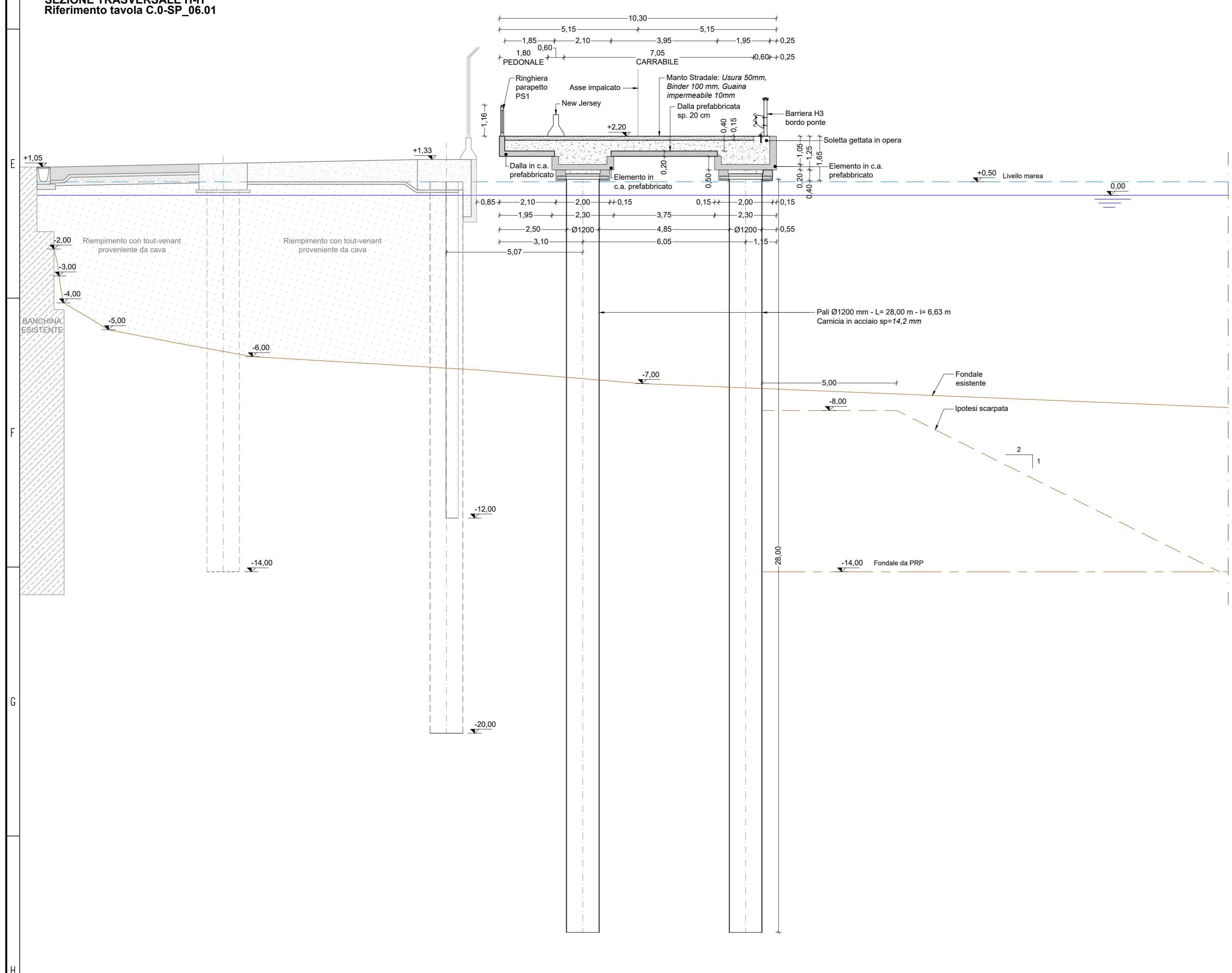
SEZIONE TRASVERSALE F-F  
Riferimento tavola C.0-SP\_06.01



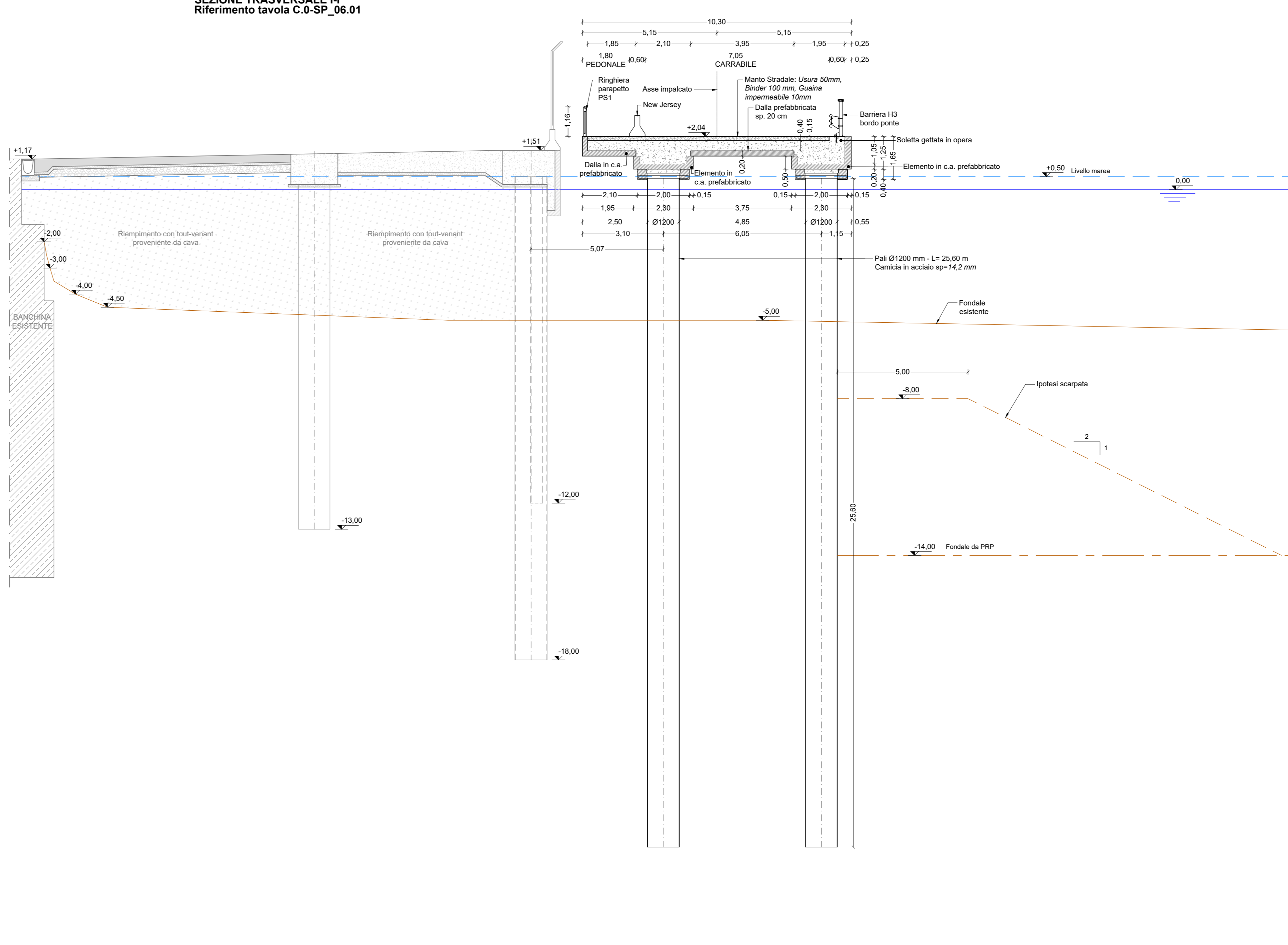
SEZIONE TRASVERSALE G-G  
Riferimento tavola C.0-SP\_06.01



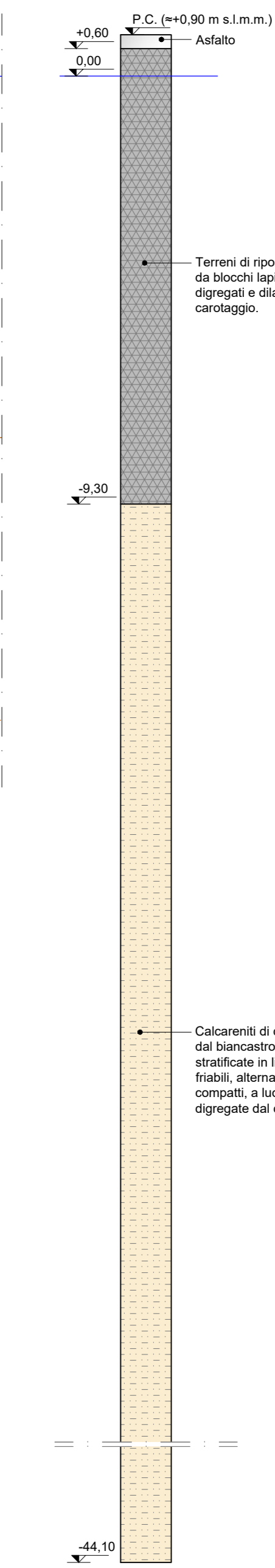
SEZIONE TRASVERSALE H-H  
Riferimento tavola C.0-SP\_06.01



SEZIONE TRASVERSALE I-I  
Riferimento tavola C.0-SP\_06.01

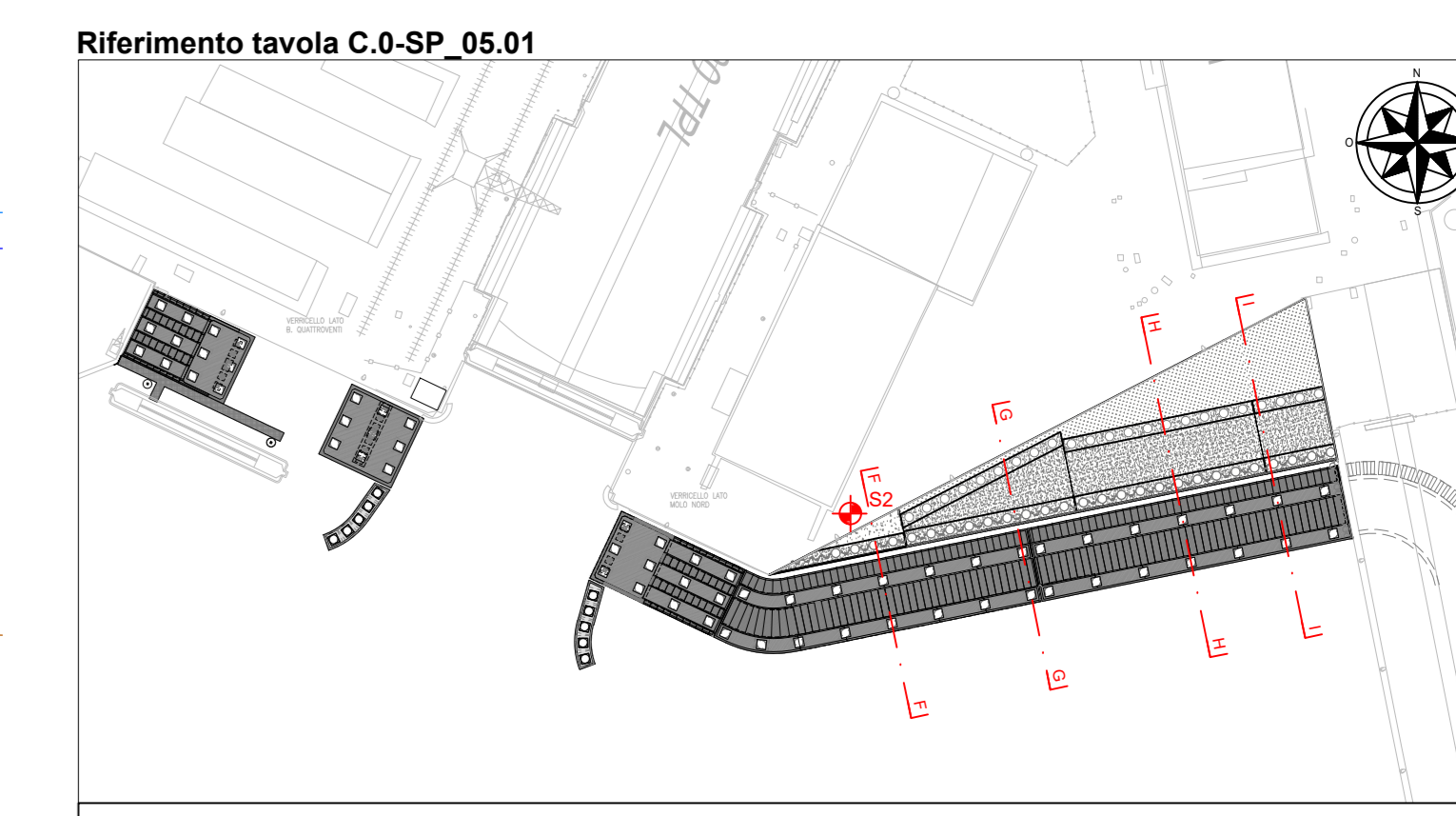


SONDAGGIO S2



CARATTERISTICHE DEI MATERIALI	
CEMENTO	C 35/45
CLASSE DI ESPOSIZIONE	XS 3
CLASSE DI CONSISTENZA	S4/S5
RAPPORTO A/C	<0.45
CONTENUTO MINIMO DI CEMENTO	360 kg/m³
DIAMETRO MASSIMO INERTE	
- PER PALLI IN C.A.	33 mm
- PER PREFABBRICATI E GETTI IN OPERA	25 mm
COPRIFERRO	
- PER PALLI IN C.A.	6 cm
- PER PREFABBRICATI E GETTI IN OPERA	5 cm
ACCIAIO	
- IN BARRE PER C.A.	B 450 C
- CAMECIE PALLI (EN 10025)	S355 JR
UNITA' DI MISURA	
CARPENTERIE IN "m"	

NOTA: Per i sondaggi si rimanda all'elaborato "C.0\_01\_02 - Relazione sulle indagini e ricerche svolte"



**Autorità di Sistema Portuale del Mare di Sicilia Occidentale**  
Porti di Palermo, Termini Imerese, Trapani, Porto Empedocle

**AUTORITA' DI SISTEMA PORTUALE DEL MARE DI SICILIA OCCIDENTALE**

PORTO DI PALERMO - Lavori di completamento per la messa in sicurezza del bacino di carenaggio 150.000 tpi - 1° lotto funzionale - CUP: I77G19000070007.

PROGETTO DEFINITIVO

PROGETTISTA E COORDINATORE DELLA SICUREZZA IN PROGETTAZIONE:  
FINCANTIERI SI

RUP:  
Ing. Salvatore Acquista

Progettazione specialistica:  
Edilab

CODICE: C.0-SP\_05.03

OGGETTO: Lotta C - Realizzazione delle opere marittime per la realizzazione della nuova strada esterna alle banchine per il collegamento delle aree assegnate secondo protocollo di intesa del 28-12-2018

STATO DI PROGETTO - Ponte a giorno - Sezioni F-F, G-G, H-H, I-I

SCALA: 1:100 DATA: 04-01-2021 Revisione: 00

SPAZIO PER I VISTI: