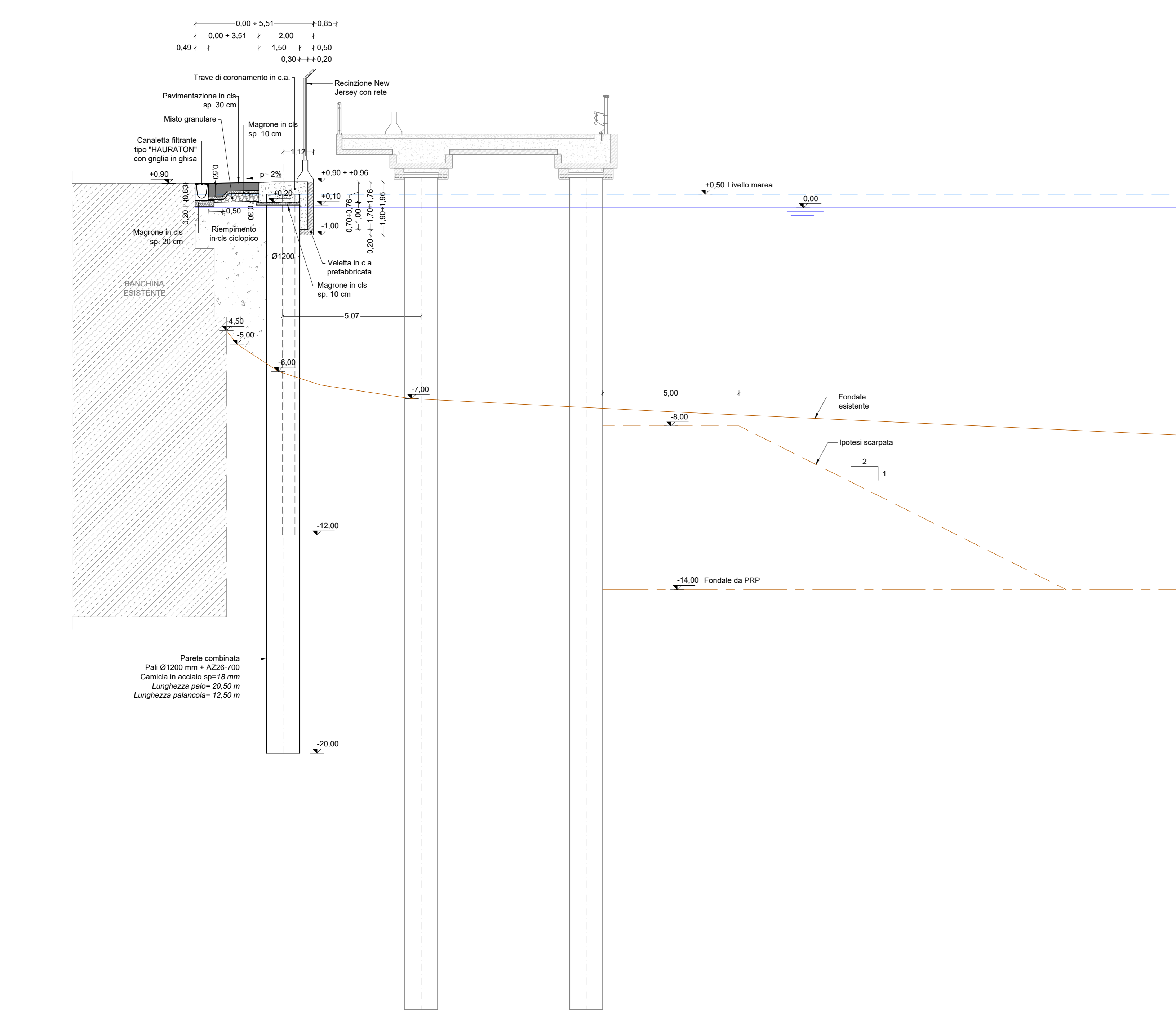
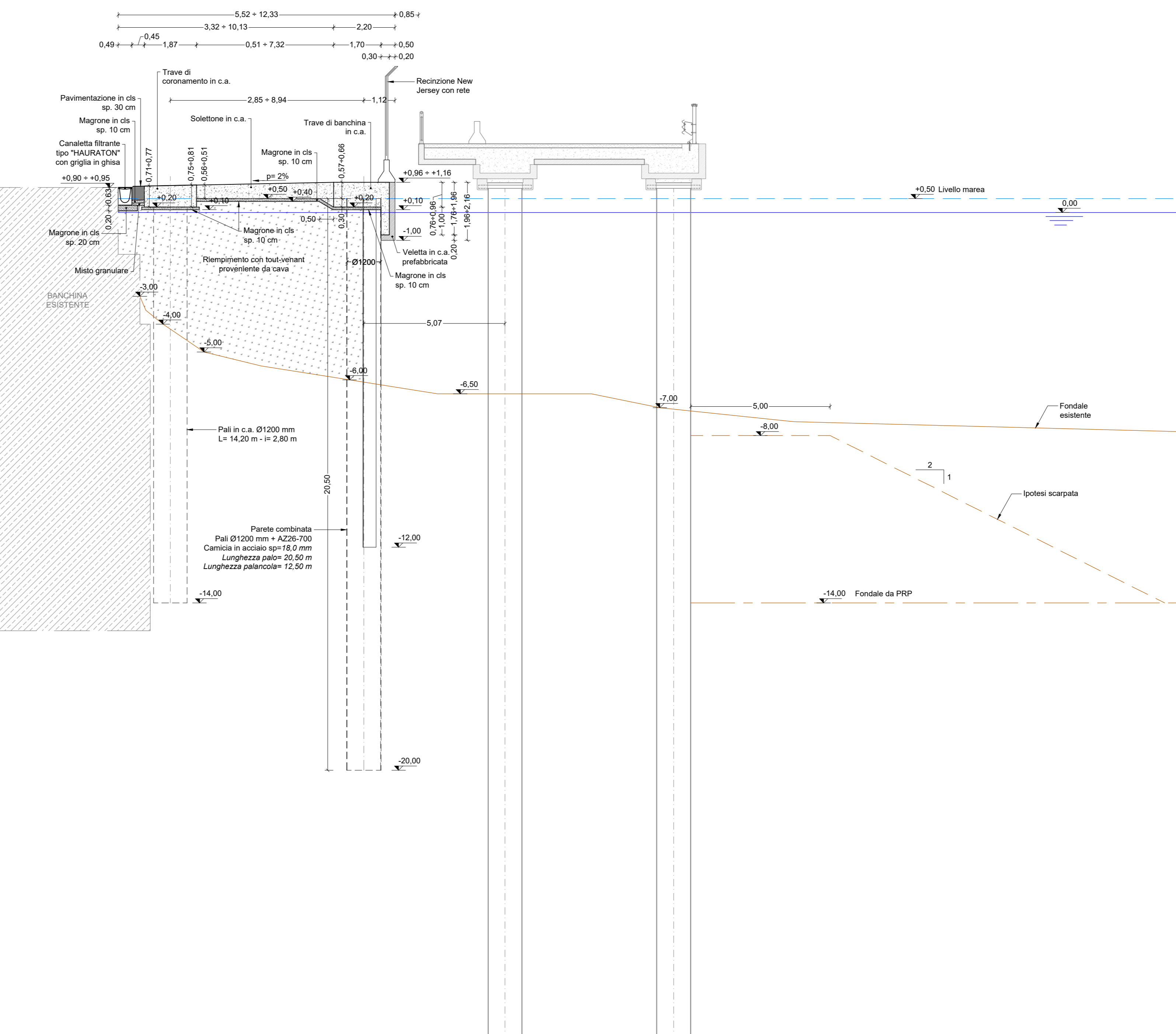


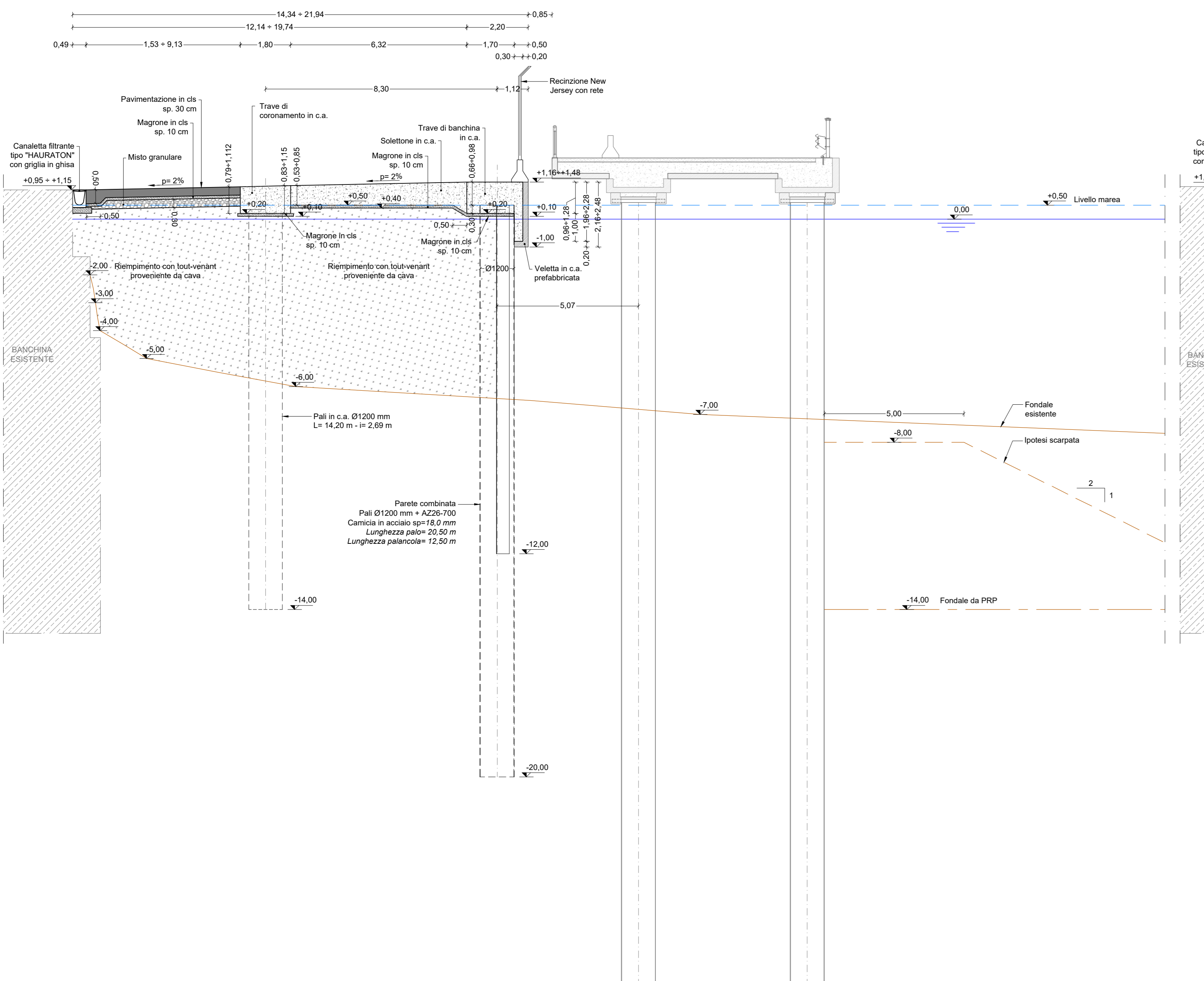
SEZIONE TRASVERSALE F-F



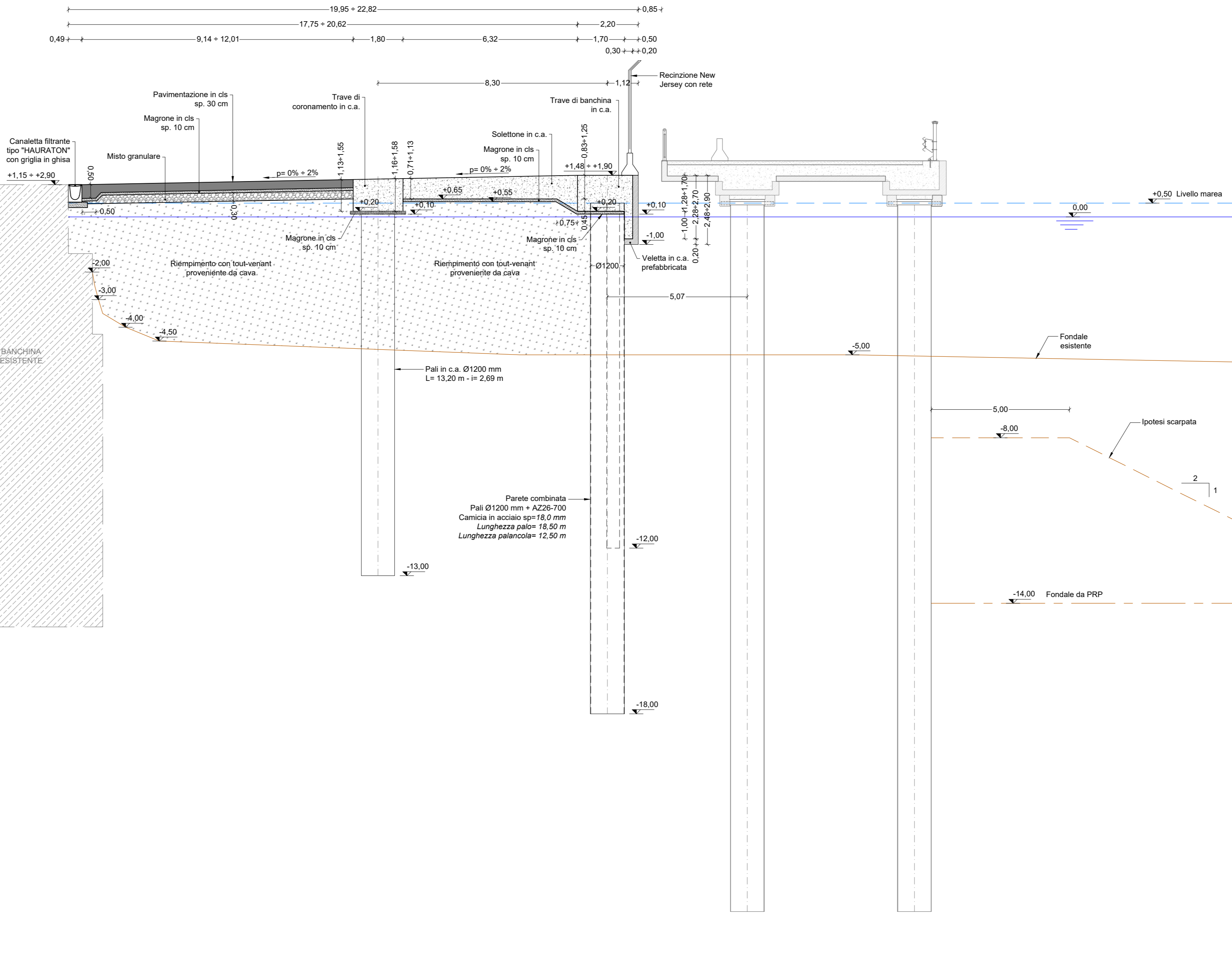
SEZIONE TRASVERSALE G-G



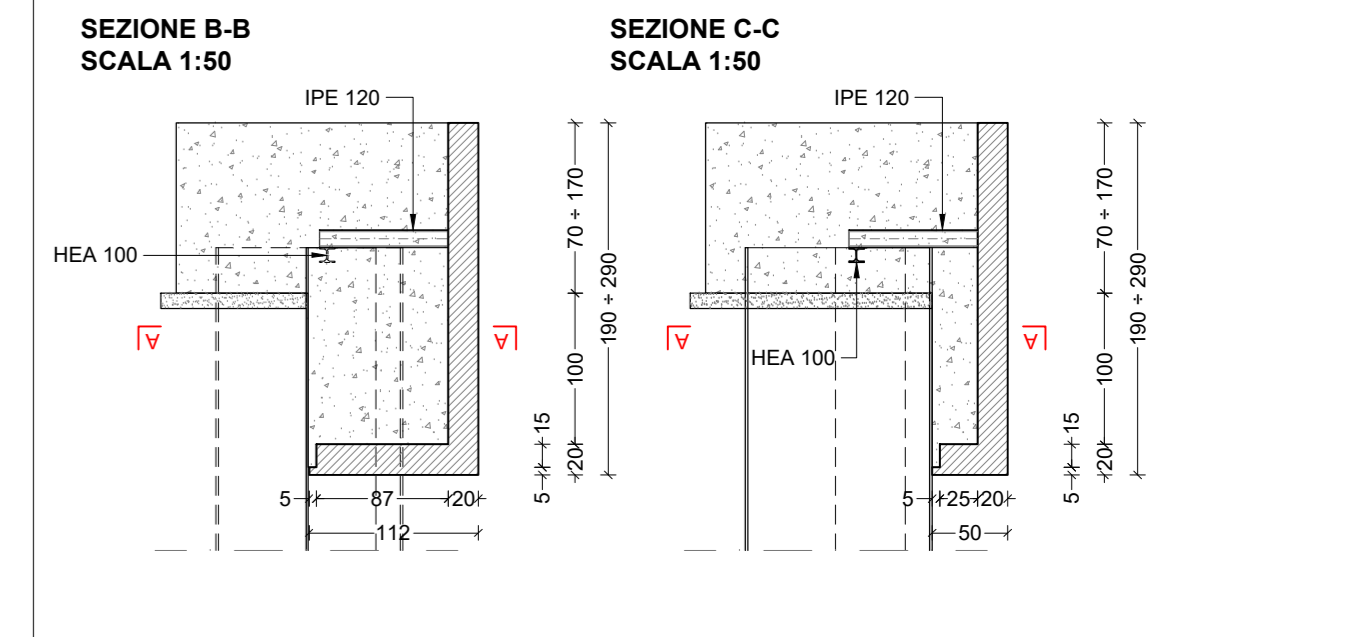
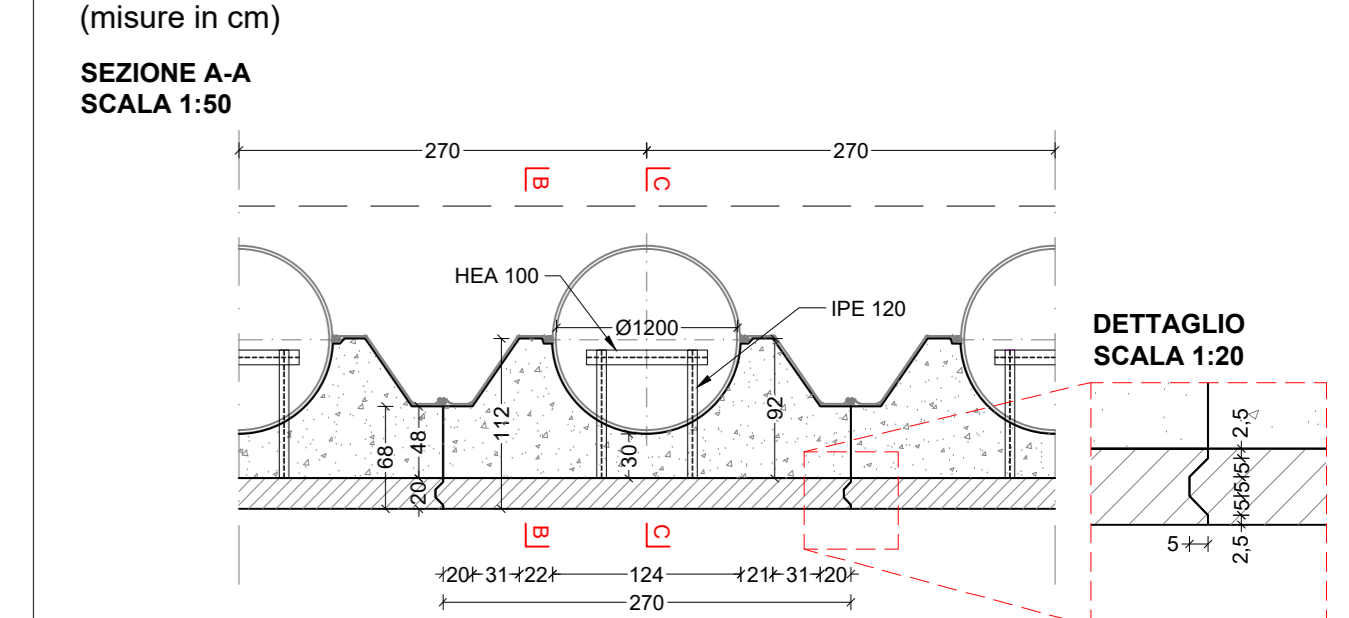
SEZIONE TRASVERSALE H-H



SEZIONE TRASVERSALE I-I



PARTICOLARE VELETTA PREFABBRICATA



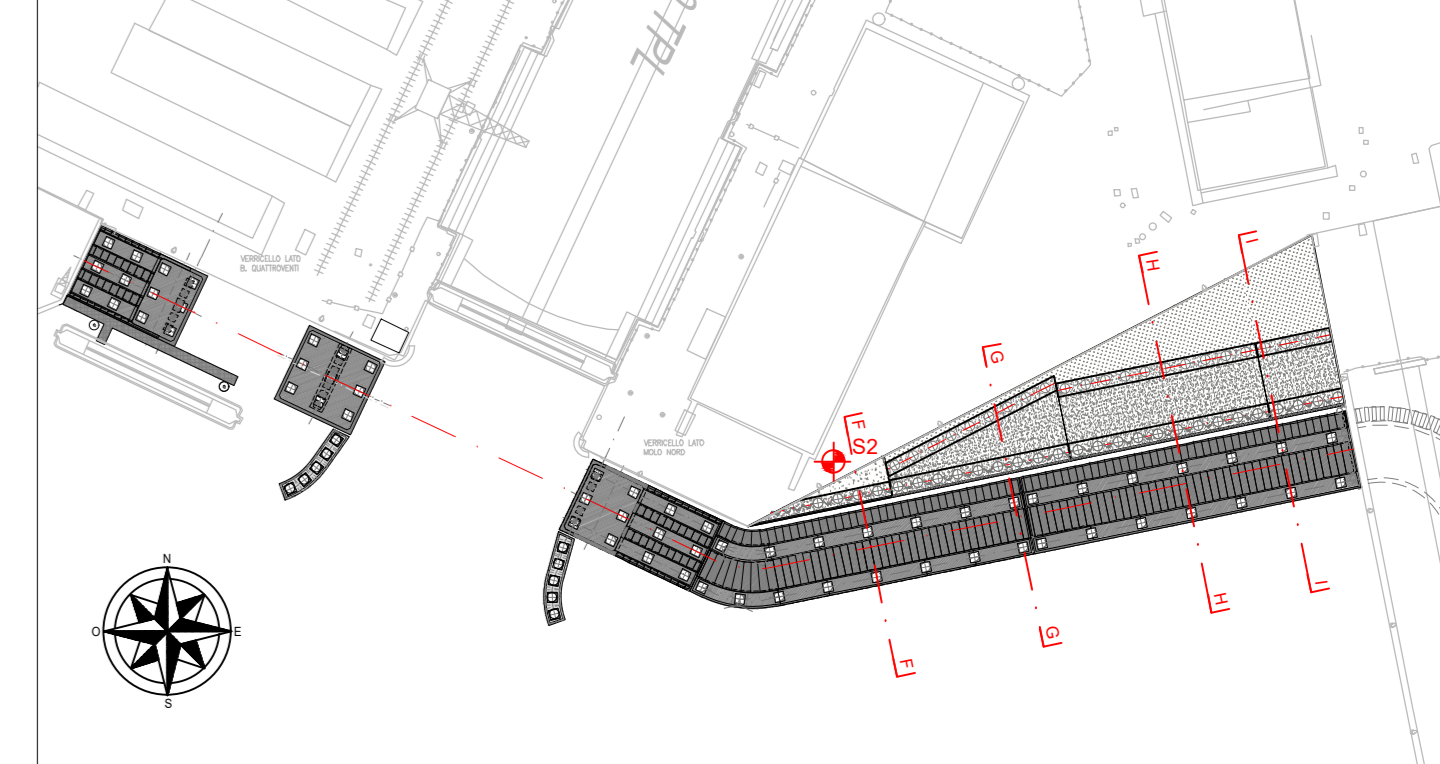
**CARATTERISTICHE DEI MATERIALI**

CALCESTRUZZO	C 35/45
CLASSE DI ESPOSIZIONE	XS 3
CLASSE DI CONSISTENZA	S4/S5
RAPPORTO A/C	<math>+0,45</math>
CONTENUTO MINIMO DI CEMENTO	380 kg/m <sup>3</sup>
DIAMETRO MASSIMO INERTE	
- PER PALLI IN C.A.	32 mm
- PER PREFABBRICATI E GETTI IN OPERA	25 mm
COPRIFERRO	
- PER PALLI IN C.A.	6 cm
- PER PREFABBRICATI E GETTI IN OPERA	5 cm
ACCIAIO	
- IN HARRE PER C.A.	B 450 C
- CARRICE PALLI (EN 10025)	S355 JR
- PALANCOLE (EN 10248-1)	S355 GP
UNITA' DI MISURA	
CARPENTERIE IN "m"	

NOTE: Per i sondaggi si rimanda all'elaborato "C.0\_01\_02 - Relazione sulle indagini e ricerche svolte".

- NOTE:**
- Incidenza armatura trave di coronamento parete combinata:
    - Tratto 1 = 220 kg/m<sup>3</sup>
    - Tratto 2 = 200 kg/m<sup>3</sup>
    - Tratto 3 = 180 kg/m<sup>3</sup>
    - Tratto 4 = 180 kg/m<sup>3</sup>
  - Incidenza armatura sottile in c.a.:
    - Tratto 2 = 240 kg/m<sup>3</sup>
    - Tratto 3 = 130 kg/m<sup>3</sup>
    - Tratto 4 = 100 kg/m<sup>3</sup>
  - Incidenza armatura trave di coronamento paratia di contrasto:
    - Tratto 2 = 200 kg/m<sup>3</sup>
    - Tratto 3 = 170 kg/m<sup>3</sup>
    - Tratto 4 = 130 kg/m<sup>3</sup>

Riferimento tavola C.0-SP\_05.01



**Autorità di Sistema Portuale del Mare di Sicilia Occidentale**  
 Porti di Palermo, Termini Imerese, Trapani, Porto Empedocle

**AUTORITA' DI SISTEMA PORTUALE DEL MARE DI SICILIA OCCIDENTALE**

PORTO DI PALERMO - Lavori di completamento per la messa in sicurezza del bacino di carenaggio 150.000 tpi - 1° lotto funzionale - CUP: I77G19000070007.

PROGETTO DEFINITIVO

PROGETTISTA E COORDINATORE DELLA SICUREZZA IN PROGETTAZIONE: **FINCANTIERI** (Ing. Salvatore Acquista)

Progettazione specialistica: **Edilab** (Ing. Massimo Magliorini)

CODICE: C.0-SP\_06.02

OGGETTO: Lotta C - Realizzazione delle opere marittime per la realizzazione della nuova strada esterna alle banchine per il collegamento delle aree assegnate secondo protocollo di intesa del 28-12-2018

STATO DI PROGETTO - Piazzale - Sezioni F-F, G-G, H-H, I-I

SCALA: 1:100 | DATA: 04-01-2021 | Revisione: 00

SPAZIO PER I VISTI: