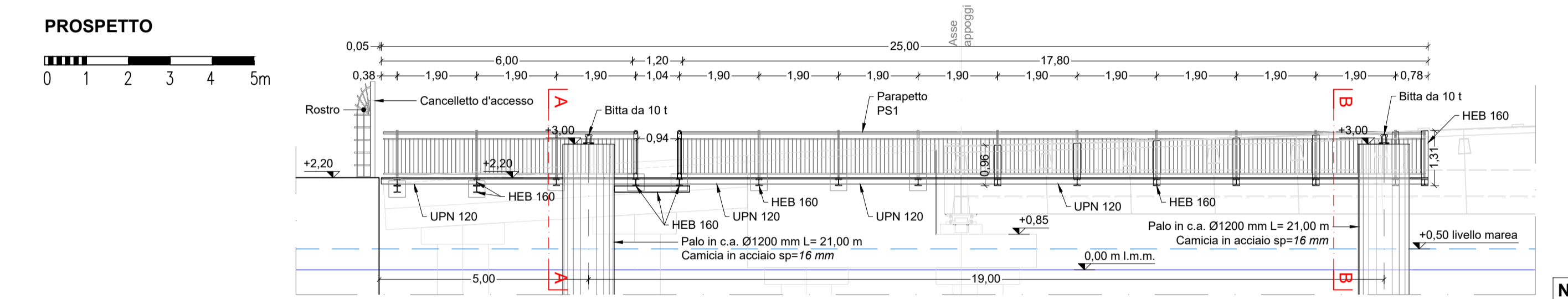
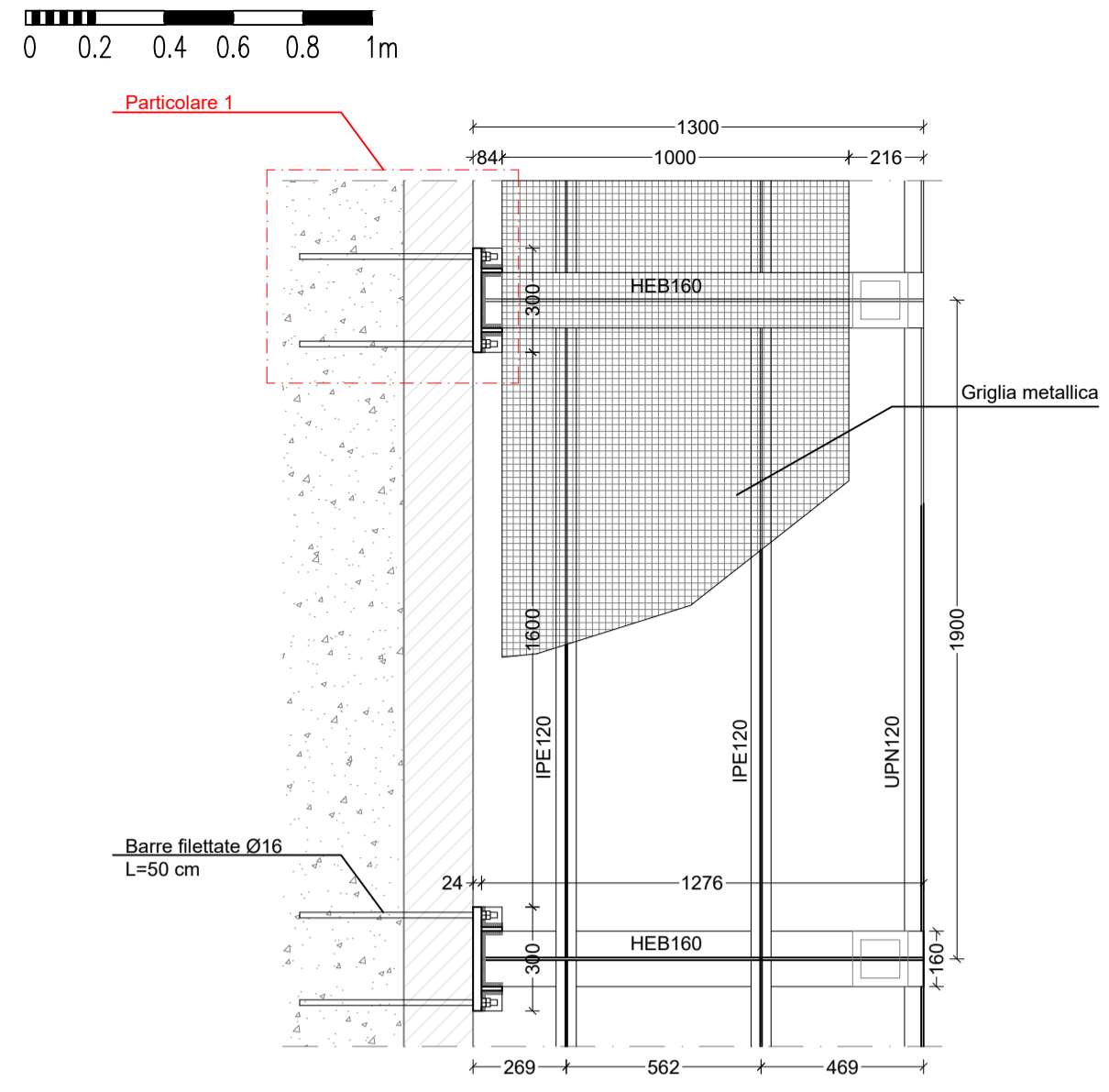
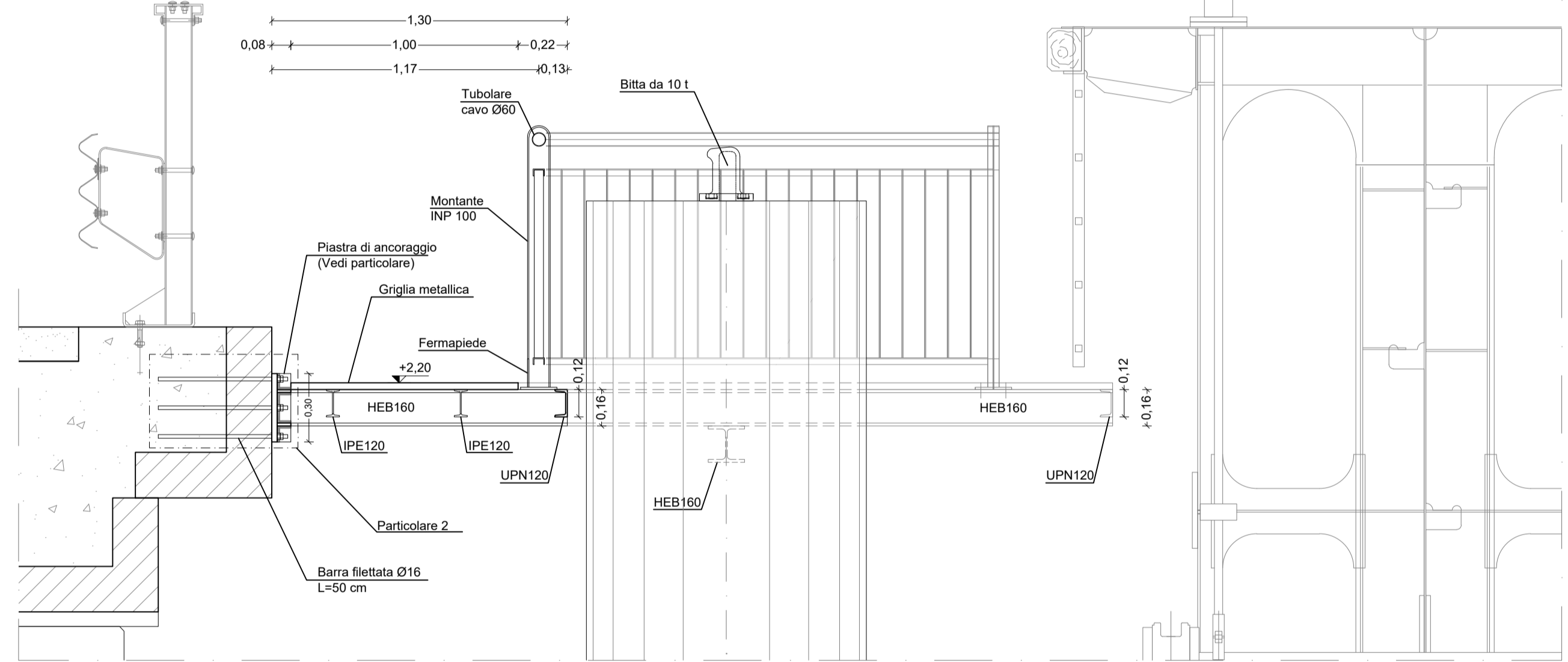
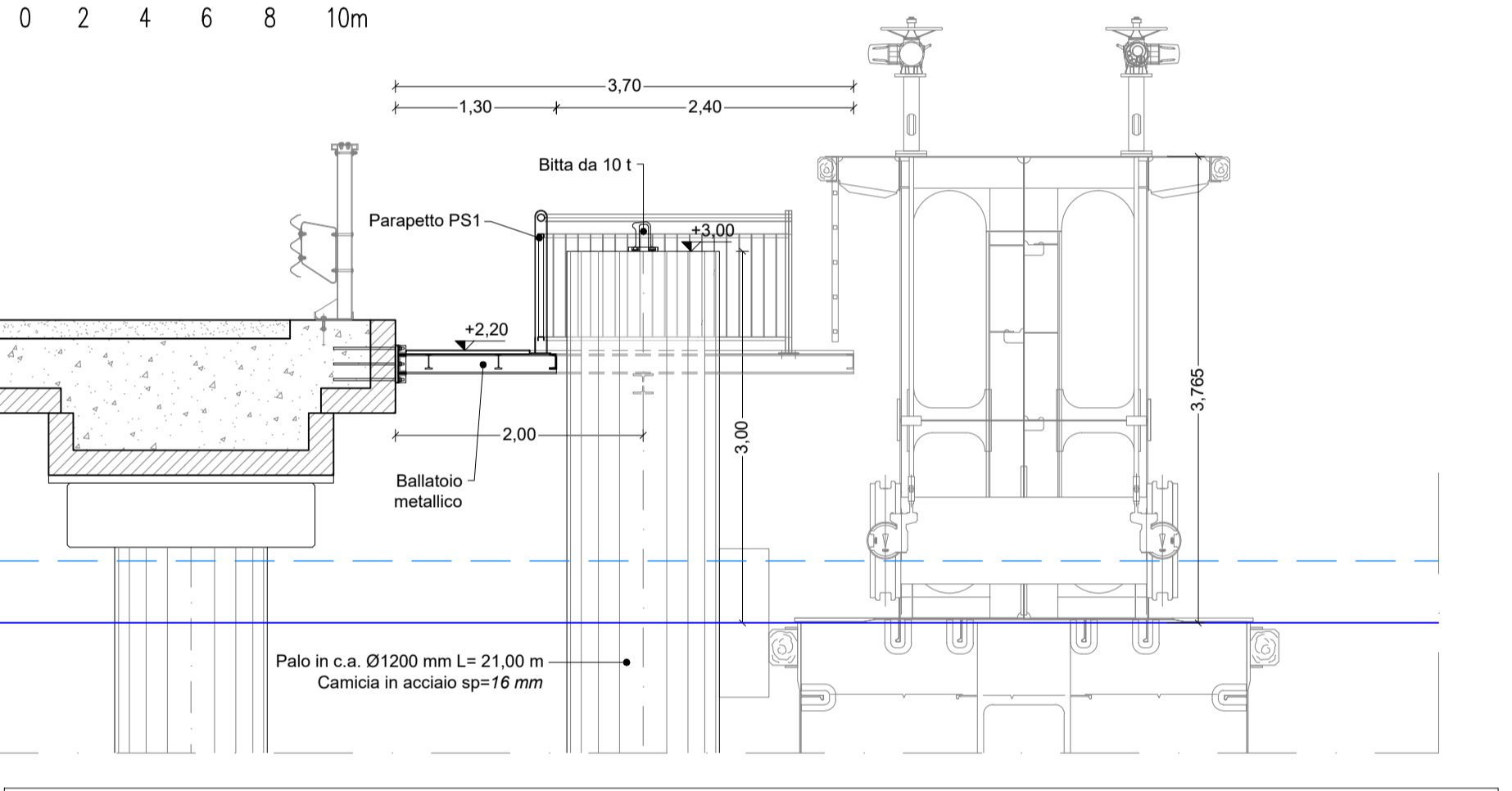


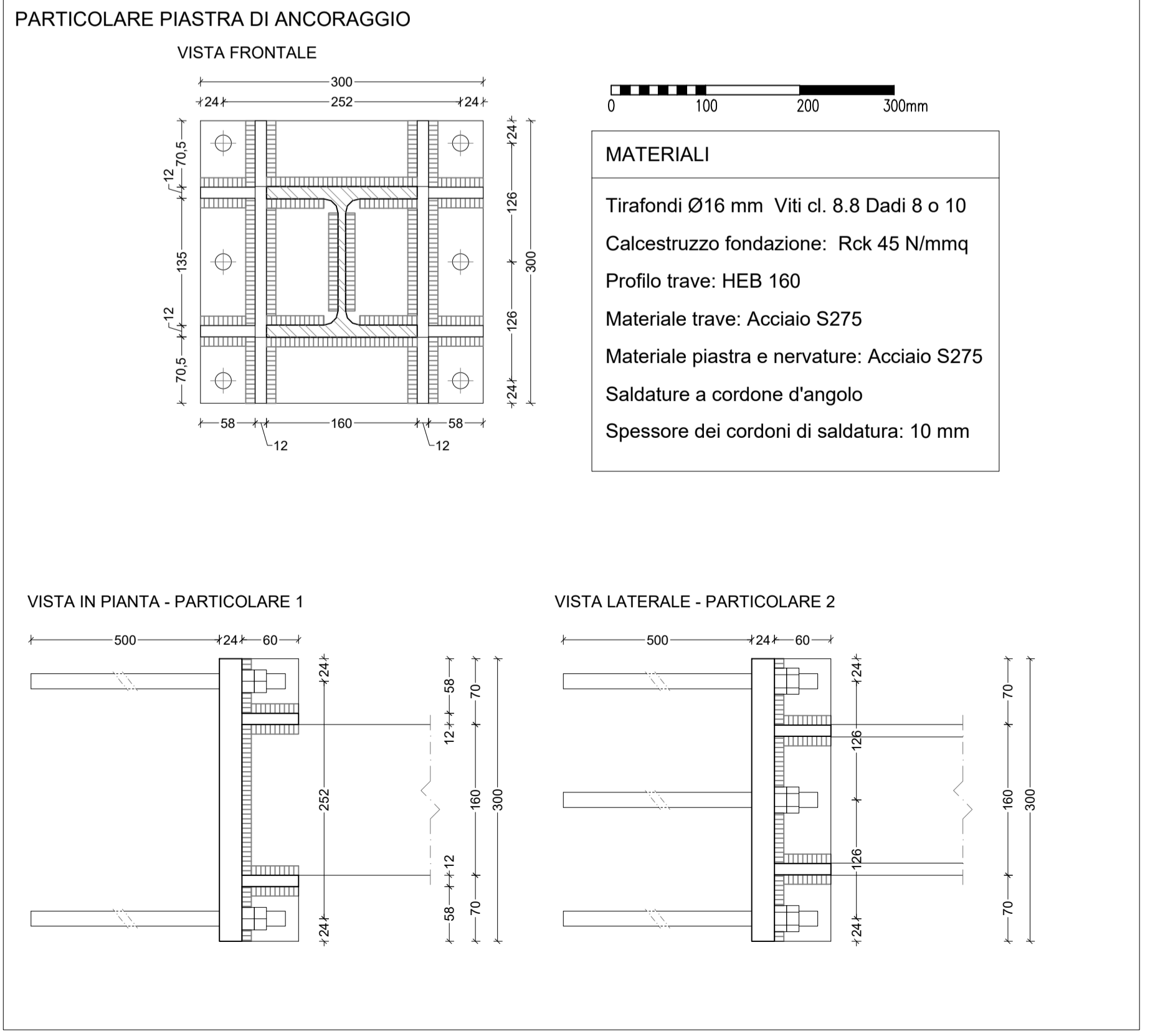
STRALCIO PIANTA CARPENTERIA METALLICA



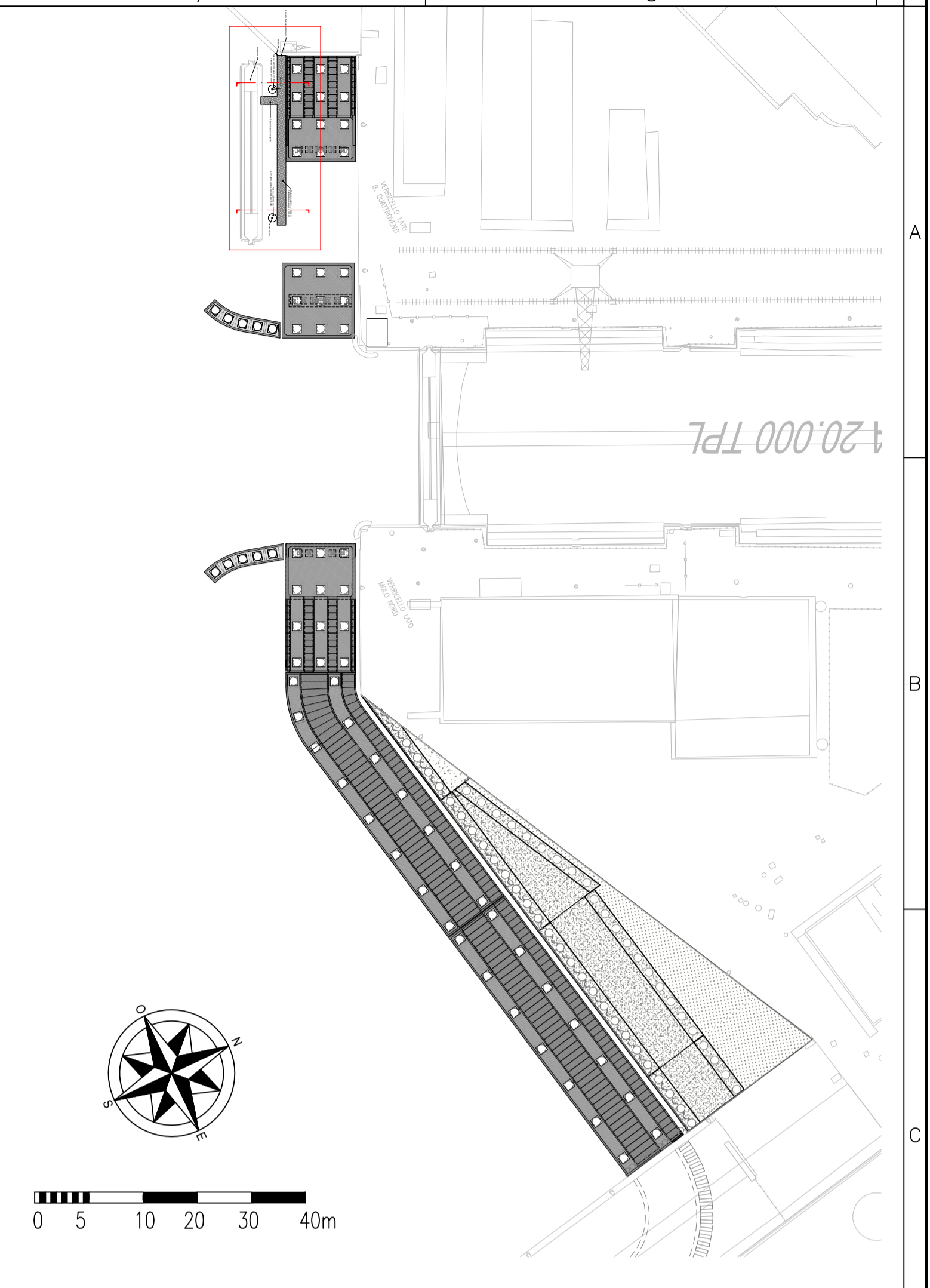
NOTA:
Le saldature dei nodi tra i profilati, e dei nodi tra i profilati e l'impalcato in acciaio, saranno a completa penetrazione.



NOTA:
Le saldature dei nodi tra i profilati, e dei nodi tra i profilati e l'impalcato in acciaio, saranno a completa penetrazione.



- MATERIALI**
- Tirafondi Ø16 mm Viti cl. 8.8 Dadi 8 o 10
 - Calcestruzzo fondazione: Rck 45 N/mm²
 - Profilo trave: HEB 160
 - Materiale trave: Acciaio S275
 - Materiale piastra e nervature: Acciaio S275
 - Saldature a cordone d'angolo
 - Spessore dei cordoni di saldatura: 10 mm



Autorità di Sistema Portuale del Mare di Sicilia Occidentale
Porti di Palermo, Termini Imerese, Trapani, Porto Empedocle

AUTORITA' DI SISTEMA PORTUALE DEL MARE DI SICILIA OCCIDENTALE

PORTO DI PALERMO - Lavori di completamento per la messa in sicurezza del bacino di carenaggio 150.000 tpi - 1° lotto funzionale - CUP: I77G19000070007.

PROGETTO DEFINITIVO

PROGETTISTA E COORDINATORE DELLA SICUREZZA IN PROGETTAZIONE:
Fincantieri Si

RUP:
Ing. Salvatore Acquista

Progettazione specialistica:
Duomi

Edilab

CODICE:
C.0-SP_14

OGGETTO: Lotto C - Realizzazione delle opere marittime per la realizzazione della nuova strada esterna alle banchine per il collegamento delle aree assegnate secondo protocollo d'intesa del 28-12-2018
STATO DI PROGETTO - Schema e opere di ormeggio della barca-porta

SCALA: VARIE **DATA: 04-01-2021** **Revisione: 00**

SPAZIO PER I VISTI: