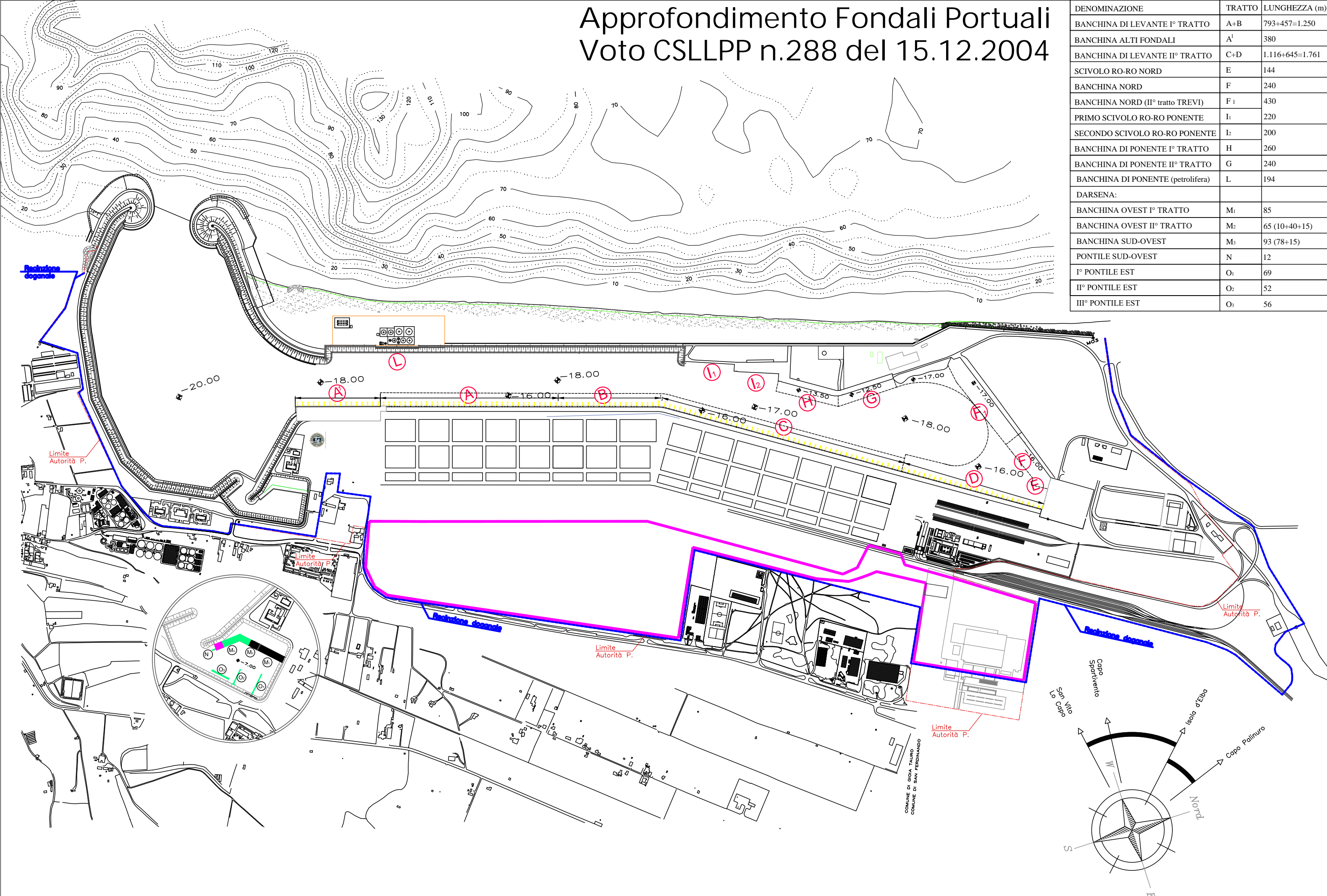


# Approfondimento Fondali Portuali Voto CSLLPP n.288 del 15.12.2004

DENOMINAZIONE	TRATTO	LUNGHEZZA (m)
BANCHINA DI LEVANTE I° TRATTO	A+B	793+457=1.250
BANCHINA ALTI FONDALI	A'	380
BANCHINA DI LEVANTE II° TRATTO	C+D	1.116+645=1.761
SCIVOLO RO-RO NORD	E	144
BANCHINA NORD	F	240
BANCHINA NORD (II° tratto TREVI)	F <sub>1</sub>	430
PRIMO SCIVOLO RO-RO PONENTE	I <sub>1</sub>	220
SECONDO SCIVOLO RO-RO PONENTE	I <sub>2</sub>	200
BANCHINA DI PONENTE I° TRATTO	H	260
BANCHINA DI PONENTE II° TRATTO	G	240
BANCHINA DI PONENTE (petrolifera)	L	194
DARSENA:		
BANCHINA OVEST I° TRATTO	M <sub>1</sub>	85
BANCHINA OVEST II° TRATTO	M <sub>2</sub>	65 (10+40+15)
BANCHINA SUD-OVEST	M <sub>3</sub>	93 (78+15)
PONTILE SUD-OVEST	N	12
I° PONTILE EST	O <sub>1</sub>	69
II° PONTILE EST	O <sub>2</sub>	52
III° PONTILE EST	O <sub>3</sub>	56



Porto di Gioia Tauro