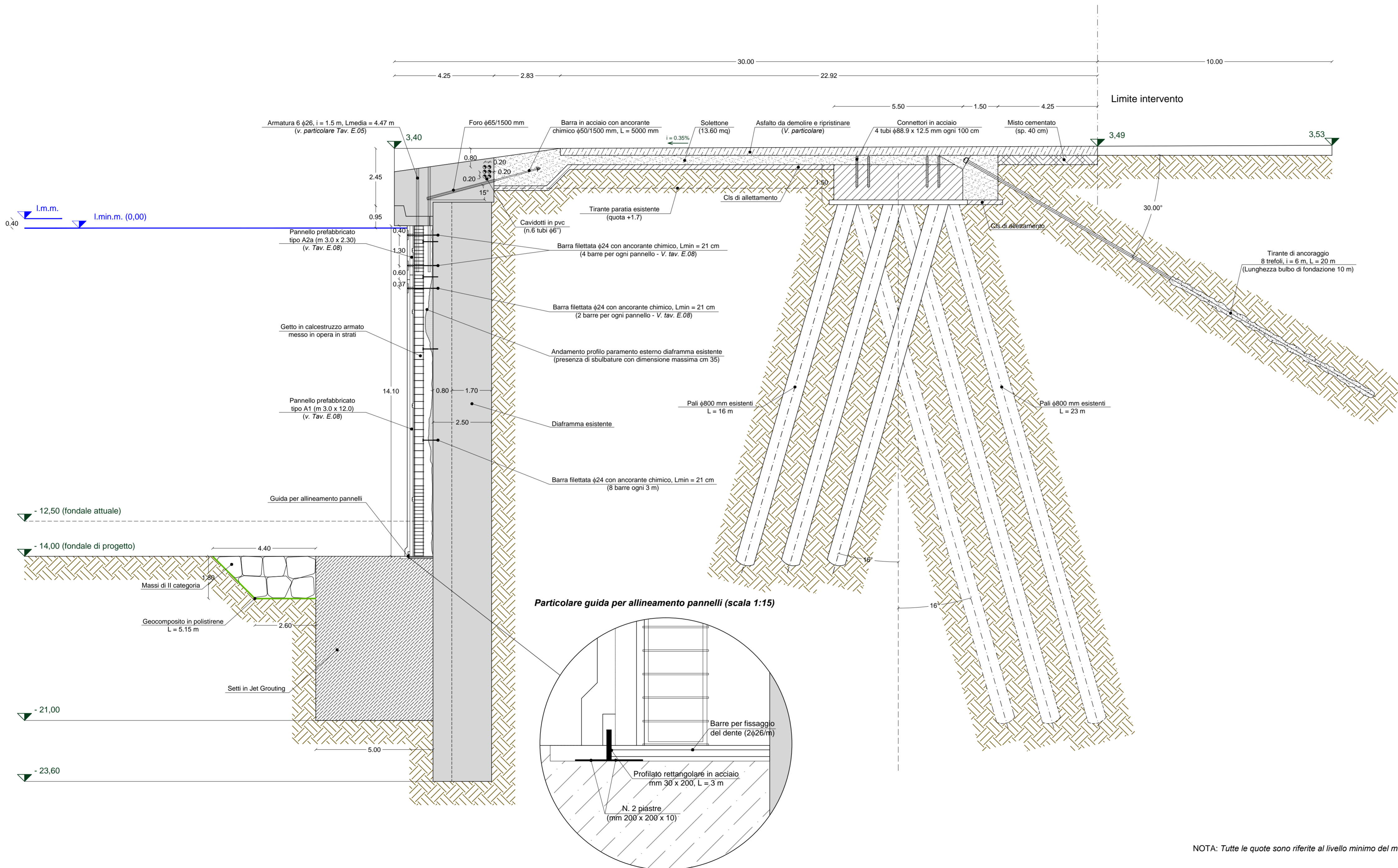


Sezioni tipologiche di progetto Tratto E - Sezione B (fondale a -14 m s.l.min.m.)
(scala 1:100)

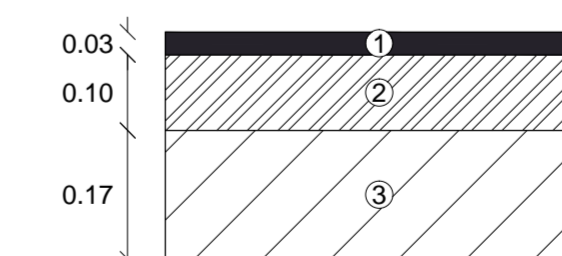


NOTA: Tutte le quote sono riferite al livello minimo del mare

TABELLA MATERIALI	
Elemento	Descrizione
Pavimentazione	Usura speciale tipo SPLITT MASTIX ASPHALT (SMA) sp=0.03 m
	Binder in conglomerato bituminoso modificato con polimeri elastomerici sp=0.10 m
Strutture in c.a. per opere marittime	Conglomerato bituminoso sp=0.17 m
	Magrone d'allettamento in conglomerato cementizio per opere non strutturali, a dosaggio con cemento 32.5 R
Tiranti	Solettone di collegamento in conglomerato cementizio, a resistenza caratteristica e conforme alla norma UNI 9858; Classe di esposizione XC1-XC2 Rck 45 N/mm ²
	Tratto tra trave paratia a cavalletto e limite intervento costituito da uno strato di fondazione in misto granulare stabilizzato con legante naturale
Consolidamento al piede dell'opera	Tiranti permanenti tipo TPE-02SP costituiti da 8 trefoli di acciaio armonico
	Ancoraggio TTR-E con piastra di ripartizione
Elementi di collegamento	Jet grouting tramite iniezione, ripetuta in modo direzionale, su tre verticali (lungo lo sviluppo di 5 m) poste ad interasse 1,65 m. Il setto consolidato sarà ottenuto tramite formazione in prima fase di colonne circolari di terreno consolidato "Jet Grouting" in acqua del diametro di almeno 700 mm, con attrezzatura munita di mast lungo, ottenute mediante getto di miscela additivata di acqua-cemento in rapporto acqua/cemento di 1 e dosaggio di cemento secco pari a 750 kg/mc.
	Goccomposito, realizzato interamente in poliestere, in materiale resistente agli agenti chimici, alle cementazioni naturali, impuntrescibile ed atossico e resistente alle alte temperature, comunque rispondente alle seguenti caratteristiche meccaniche: a) geogriglia a maglia quadrata regolare delle dimensioni di mm 30*30, con resistenza alla trazione (EN 10319) MD 50K/Nm CMD 50K/Nm, allungamento (EN 10319) MD 12,5% CMD 14%; b) geotessile non tessuto, con peso di 140gr/mq.
Elementi accessori banchine	Scogli di 2 ^a categoria del peso singolo compreso tra 1.001 e 3.000 kg di natura calcarea o vulcanica, provenienti da cave idonee
	Pannello prefabbricato, Rck 45, XS2-XS3 - spessore 25 cm con dente di aggancio.
Elementi di collegamento	Gabbia di armatura costituita da acciaio in barre per armature di conglomerato cementizio del tipo B450C
	Getto di completamento in calcestruzzo strutturale subacqueo, avente classe di resistenza Rck >= 45 Mpa e classe di esposizione XS2-XS3, classe di consistenza S4-S5, confezionato con cemento pozzolanico ad alta resistenza ai solfati
Elementi di collegamento	Collegamento tra la trave cordolo del diaframma esistente e la porzione di rinforzo strutturale da realizzare: - con barre di acciaio ad aderenza migliorata, con filettatura del tratto terminale; - con barre di acciaio inclinate φ50/1500 mm, L = 5000 mm, fissate con ancorante chimico.
	Collegamento tra solettone e trave di coronamento dei pali in profilati tubolari in acciaio Fe 510 filettati e con manicotto diametro esterno 88,9 mm; spessore 12,5 mm

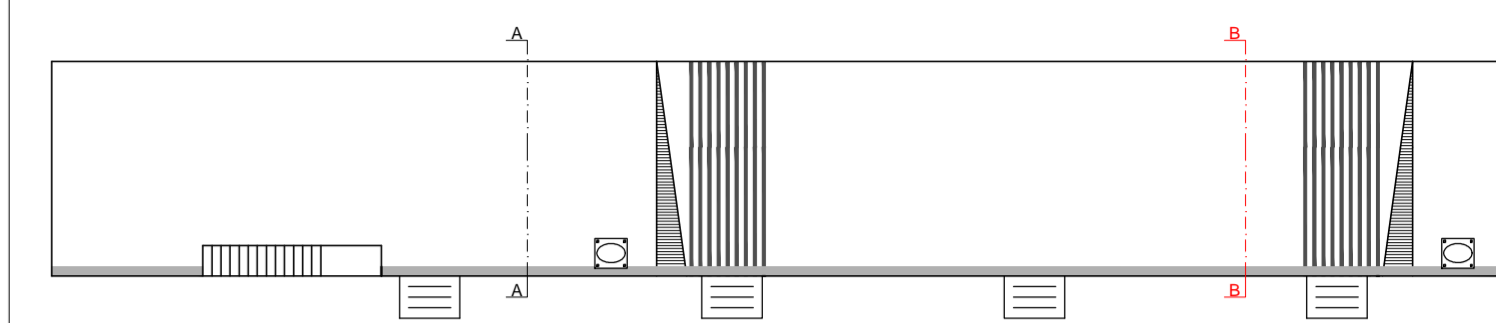
TABELLA TESATURA TIRANTI	
Tipologia	Tiranti attivi permanenti
N° trefoli	8 trefoli da 0.6" in acciaio armonico
Tiro iniziale	400 kN
Lunghezza Libera	10 m
Lunghezza Bulbo	10 m
Interasse	6 m
Inclinazione	30°
Diametro perforazione	0.20 m
Coeff. cadute di tensione	1.30

Particolare pavimentazione flessibile (scala 1:10)



- Usura speciale tipo SPLITT MASTIX ASPHALT (SMA)
- Binder in conglomerato bituminoso modificato con polimeri elastomerici
- Conglomerato bituminoso

Vista planimetrica Tratto E - Sezione B (fondale a -14 m s.l.min.m.)



Il tratto E è costituito da 3 concii di lunghezza pari a 48 m.
Per ogni concio, la sezione A è valida per 25 m, la sezione B per i restanti 23 m.

AUTORITA' PORTUALE DI GIOIA TAURO

ADEGUAMENTO DEL TRATTO DI BANCHINA NORD ESISTENTE AI NUOVI TRATTI DI BANCHINA NORD IN FASE DI ESECUZIONE E RELATIVO APPROFONDIMENTO DEI FONDALI

PROGETTO ESECUTIVO

DATA: 20 MAR. 2015	SEZIONE: E: ELABORATI GRAFICI DI PROGETTO
ELAB./TAV.: E.04b	OGGETTO: SEZIONI TIPOLOGICHE DI PROGETTO TRATTO E Sezione B (fondale a -14 m s.l.min.m.)
PROGETTAZIONE: DINAMICA S.r.l. Ingegneria - Servizi - Costruzioni Corso Cavour n. 206, Is. 371 - 98122 Messina Tel. +39 090 2921753 - Fax +39 090 345956 www.dinamicasrl.eu segreteria@dinamicasrl.eu	PROGETTISTA: Ing. Giuseppe BERNARDO COORDINATORE SICUREZZA: Ing. Salvatore RUSSO PROJECT MANAGER: Ing. Antonino SUTERA
Certified by Bureau Veritas Italia S.p.A. ISO 9001:2008 Sistema di Gestione Qualità (certificato n. IT243842) ISO 14001:2004 Sistema di Gestione Ambientale (certificato n. IT243843)	IMPRESA: FRANCO GIUSEPPE S.R.L. Via S. Maria 13 98013 Roccella Jonica (ME) Tel. 0954-82320/0954-52766 Fax 0954-82320 www.francogiuseppe.it
ASSOCIATO oica Associazione delle organizzazioni di ingegneria di architettura e di consulenza tecnico-economica	COLLABORATORI: Ing. Giuseppe CUTRUPPI Ing. Roberta Chiara DE CLARIS Ing. Tindara Cristina GRASSO
R.U.P.: Ing. Saverio SPATAFORA	VISTI/APPROVAZIONI: