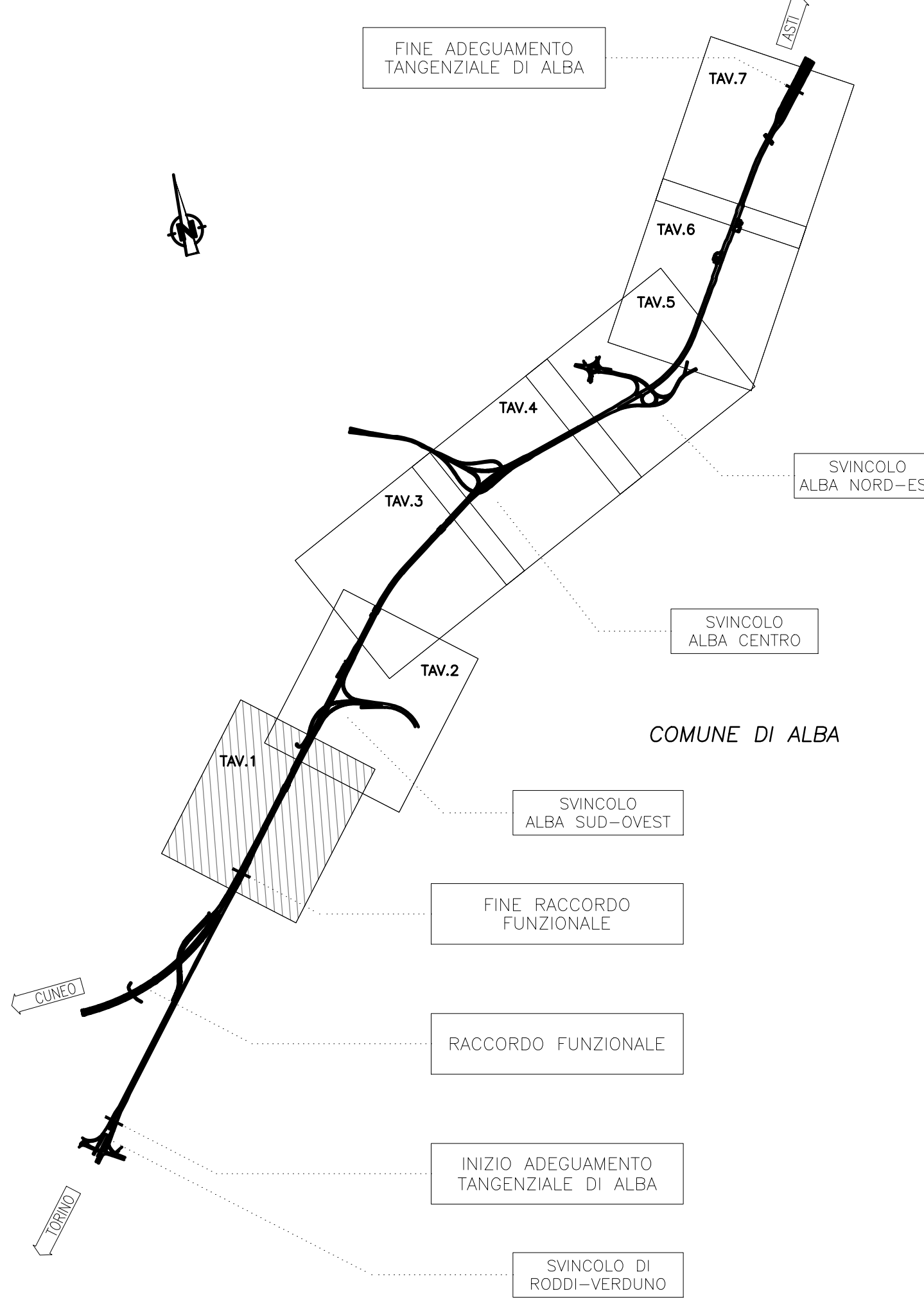


NOTA:
Per le modalità d'intervento sulle pavimentazioni esistenti, di rimanda all'elaborato "Particolari costruttivi".

LEGENDA LAVORAZIONI DI PROGETTO

- REALIZZAZIONE ALLARGAMENTO CARREGGIATA
- RISANAMENTO PROFONDO
- NUOVA PAVIMENTAZIONE SPARTITRAFFICO
- SISTEMAZIONE VIABILITA' VICINALI
- RIPRISTINO USURA
- RIPRISTINO BINDER E USURA
- RIPRISTINO BASE, BINDER E USURA
- REALIZZAZIONE NUOVO ARGINELLO PER ALLOGGIAMENTO BARRIERA SICUREZZA

QUADRO DI UNIONE



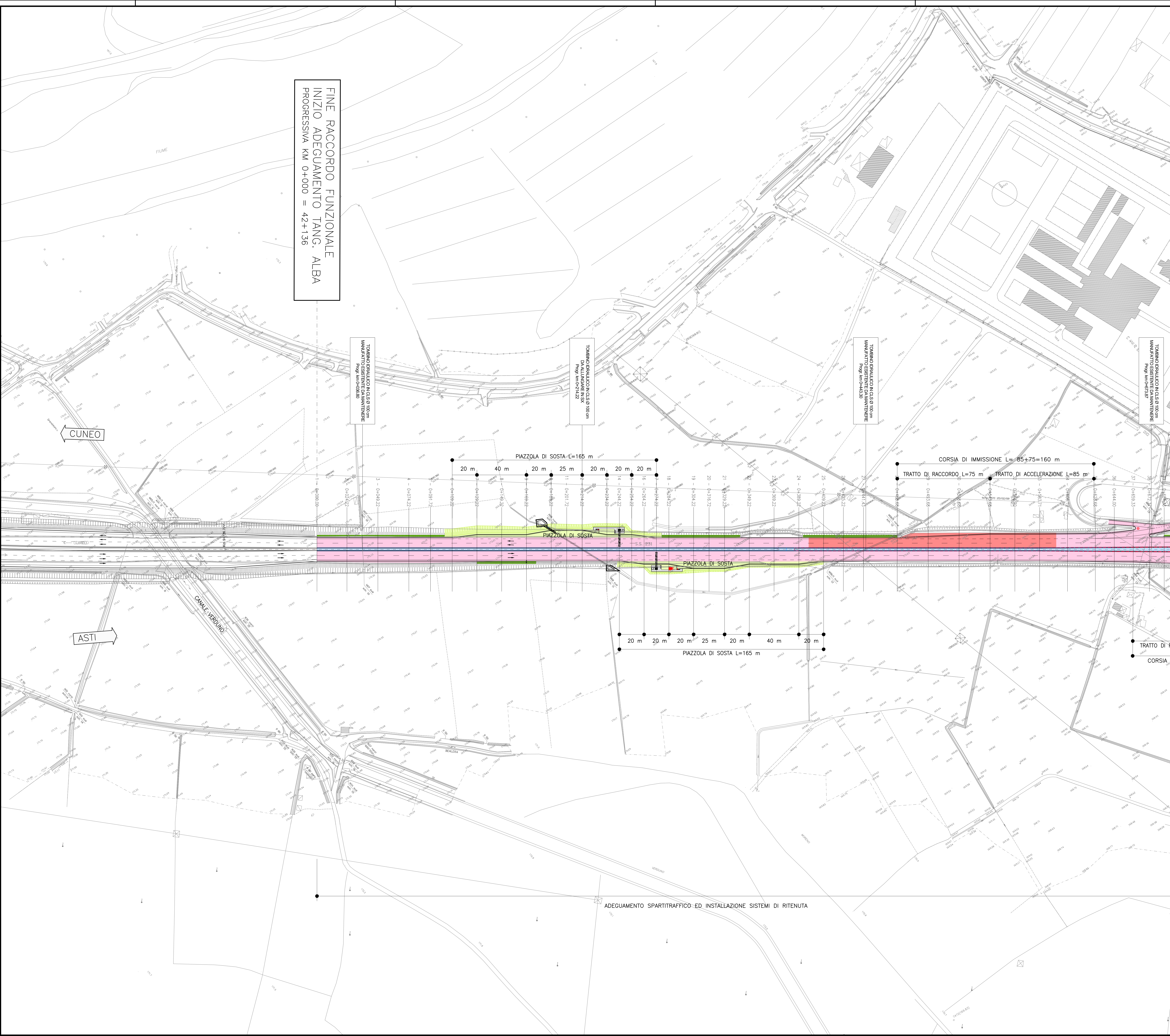
FINE RACCORDO FUNZIONALE
INIZIO ADEGUAMENTO TANG. ALBA
PROGRESSIVA KM 0+000 = 42+136

TORNANTE RIBALTO IN C.S. S. 100 m
MANIFATTI ESISTENTE DA MANTENERE
Prog. km 0+028.80

TORNANTE RIBALTO IN C.S. S. 100 m
MANIFATTI ESISTENTE DA MANTENERE
Prog. km 0+214.22

TORNANTE RIBALTO IN C.S. S. 100 m
MANIFATTI ESISTENTE DA MANTENERE
Prog. km 0+413.30

TORNANTE RIBALTO IN C.S. S. 100 m
MANIFATTI ESISTENTE DA MANTENERE
Prog. km 0+609.33



ADEGUAMENTO SPARTITRAFFICO ED INSTALLAZIONE SISTEMI DI RITENUTA



ADEGUAMENTO DELLA TANGENZIALE DI ALBA

PROGETTO DEFINITIVO

PROGETTO STRADALE

Progetto

Planimetria - Tavola 1

IMPRESA 	PROGETTISTA 	INTEGRATORE ATTIVITA' SPECIALISTICHE Dott. Ing. Stefano Spizzo via della Spina, n. 52/1 00198 Roma	COMMITTENTE Autostrada Asti-Cuneo S.p.A. Divisione e Coordinamento SACS del Gruppo ANAS Via XX Settembre, 101/E 00187 Roma				
REV. DATA	DESCRIZIONE	REDATTO	CONTR.	APPROV.	RIESAME	DATA	SCALA
A	05-2021 EMISSIONE	Ing. Grandi	Ing. Ferrari	Ing. Spizzo	XXXX	MAGGIO 2021	1:1000
						N. PROGR.	03.03.01
CODIFICA						MIS. 03111A0000	
PROGETTO						CUP 031A20002000009	
RESPONSABILE DEL PROCEDIMENTO						VISTO DELLA COMMITTENTE	

Il presente progetto non ha valore contrattuale, essendo di natura progettuale. Il titolo di studio è riservato al progettista. Il presente progetto non ha valore contrattuale, essendo di natura progettuale. Il titolo di studio è riservato al progettista. Il presente progetto non ha valore contrattuale, essendo di natura progettuale. Il titolo di studio è riservato al progettista.