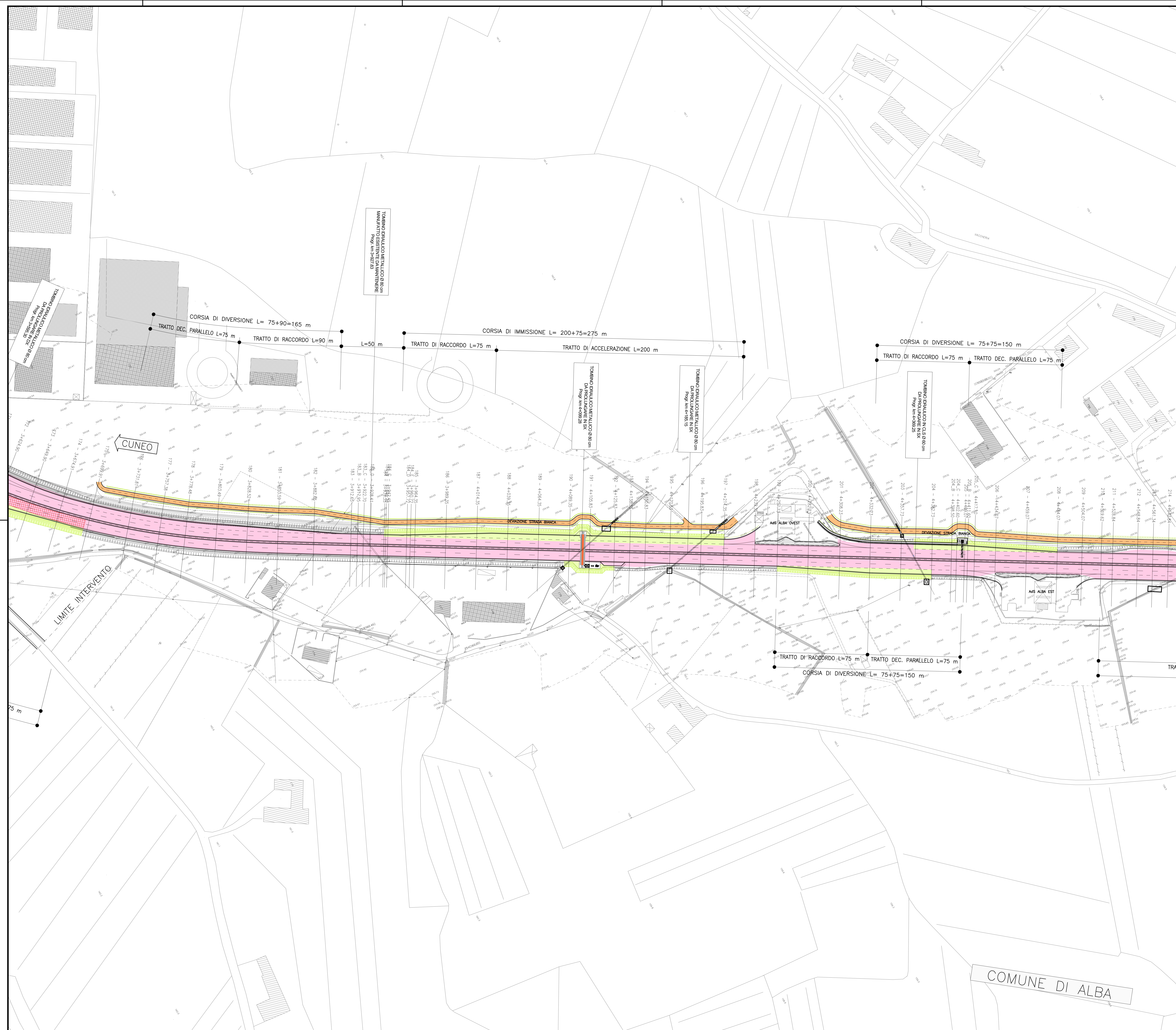
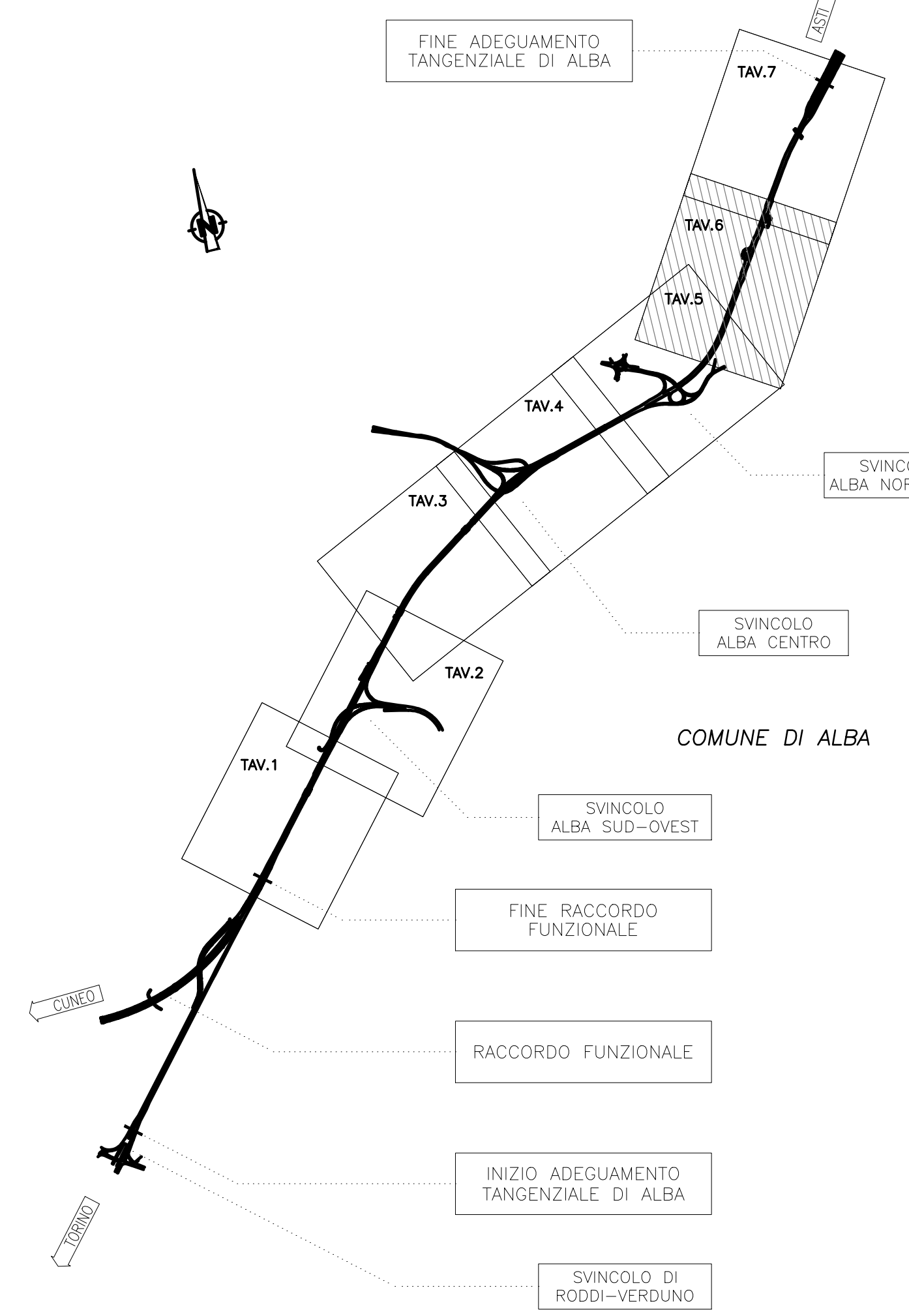


NOTA:
Per le modalità d'intervento sulle pavimentazioni esistenti, di rimanda all'elaborato "Particolari costruttivi".

LEGENDA LAVORAZIONI DI PROGETTO

- REALIZZAZIONE ALLARGAMENTO CARREGGIATA
- RISANAMENTO PROFONDO
- NUOVA PAVIMENTAZIONE SPARTITRAFFICO
- SISTEMAZIONE 'VIABILITA' VICINALI
- RIPRISTINO USURA
- RIPRISTINO BINDER E USURA
- RIPRISTINO BASE, BINDER E USURA
- REALIZZAZIONE NUOVO ARGINELLO PER ALLOGGIAMENTO BARRIERA SICUREZZA

QUADRO DI UNIONE



ADEGUAMENTO DELLA TANGENZIALE DI ALBA

PROGETTO DEFINITIVO

PROGETTO STRADALE

Progetto

Planimetria - Tavola 6

IMPRESA	PROGETTISTA	INTEGRATORE ATTIVITA' SPECIALISTICHE	COMMITTENTE					
ITINERA	PROGER	PROGER	Autostrada Asti-Cuneo S.p.A. Divisione e Coordinamento S.C.S. ALTA STRADA Via XX Settembre, 86/E 00187 Roma					
REV.	DATA	DESCRIZIONE	REDATTO	CONTR.	APPROV.	RIESAME	DATA	SCALA
A	05-2021	EMISSIONE	Ing. Grandi	Ing. Ferrari	Ing. Spazzoli	XXXX	MAGGIO 2021	-
							N. PROGR.	03.03.06
CODIFICA							MIS. 031111A0000	
PROGETTO							CUP 644E20002000000	
RESPONSABILE DEL PROCEDIMENTO							VISTO DELLA COMMITTENTE	